

Zittau Schlegel

Klein, fein, voller Möglichkeiten – Haus mit Wiesengrundstück

Αριθμός ακινήτου: 26382014



www.von-poll.com

ΤΙΜΗ ΑΓΟΡΑΣ: 69.000 EUR • ΕΠΙΦΑΝΕΙΑ: ca. 100 m² • ΔΩΜΑΤΙΑ: 9 • ΈΚΤΑΣΗ ΓΗΣ: 678 m²

Αριθμός ακινήτου: 26382014 - 02788 Zittau Schlegel

- ?? ??? ??????
- ?? ????????
- ??????????? ??????????
- ??? ?????? ??????????
- ??????????????? ??? ??????????
- ??? ??? ??? ????????????
- ?????? ???????????????
- ?????????????? ????????????????

Αριθμός ακινήτου: 26382014 - 02788 Zittau Schlegel

?? ??? ??????

?????? ????????	26382014	???? ??????	69.000 EUR
??????????	ca. 100 m²	?????	???????????
????? ??????	????????????? ??????		???????????????
?????????	9	???????????	Käuferprovision
?????????	1		beträgt 5.000 € (inkl.
????? ????????????	1964		MwSt.) des
			beurkundeten
			Kaufpreises
		????? ??????????????	2004
		????????? ??????????????	???????

Αριθμός ακινήτου: 26382014 - 02788 Zittau Schlegel

?????????? ???? ?

?????????	???????? ???? ?	??????????????	BEDARF
?????????	?????????	?????????	
???? ???? ?	???????	?????? ???? ?	185.25 kWh/m ² a
???????????	09.04.2036	?????????	
??????????????		??????????	F
?????? ?		??????????	
???? ???? ?	??????????	???? ???? ?	1964
		?????? ? ? ?	
		??????????	
		??????????????	

Αριθμός ακινήτου: 26382014 - 02788 Zittau Schlegel

?? ????????



Αριθμός ακινήτου: 26382014 - 02788 Zittau Schlegel

?? ????????



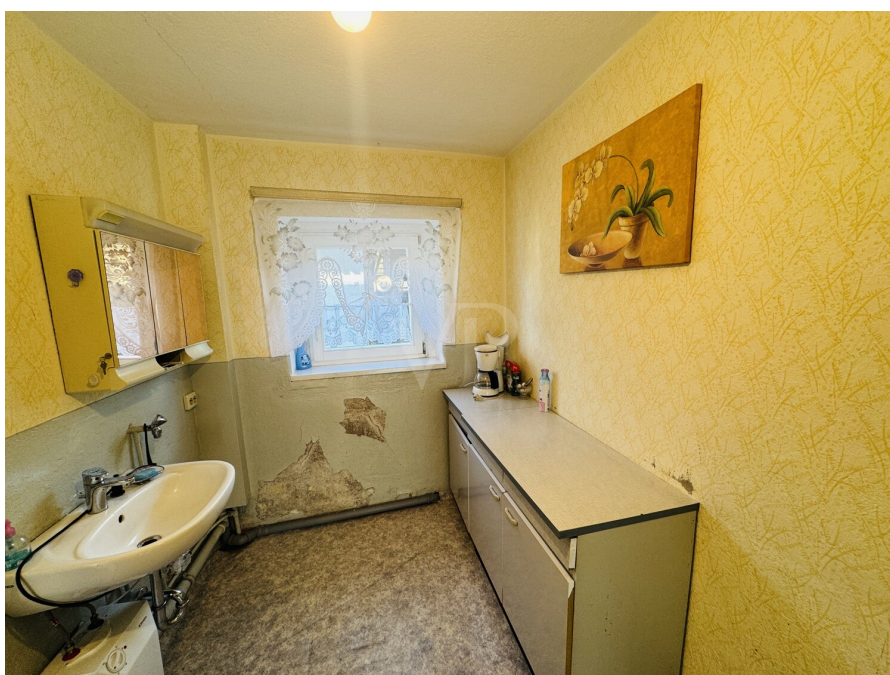
Αριθμός ακινήτου: 26382014 - 02788 Zittau Schlegel

?? ???????



Αριθμός ακινήτου: 26382014 - 02788 Zittau Schlegel

?? ????????



Αριθμός ακινήτου: 26382014 - 02788 Zittau Schlegel

?? ????????



Αριθμός ακινήτου: 26382014 - 02788 Zittau Schlegel

?? ???????



Αριθμός ακινήτου: 26382014 - 02788 Zittau Schlegel

?? ????????



Αριθμός ακινήτου: 26382014 - 02788 Zittau Schlegel

?? ????????



Αριθμός ακινήτου: 26382014 - 02788 Zittau Schlegel

?? ???????



Αριθμός ακινήτου: 26382014 - 02788 Zittau Schlegel

?? ????????



Αριθμός ακινήτου: 26382014 - 02788 Zittau Schlegel

?? ????????



Αριθμός ακινήτου: 26382014 - 02788 Zittau Schlegel

?? ????????



Αριθμός ακινήτου: 26382014 - 02788 Zittau Schlegel

?? ???????



Αριθμός ακινήτου: 26382014 - 02788 Zittau Schlegel

?? ????????



Αριθμός ακινήτου: 26382014 - 02788 Zittau Schlegel

?? ???????



Αριθμός ακινήτου: 26382014 - 02788 Zittau Schlegel

?? ???????



Αριθμός ακινήτου: 26382014 - 02788 Zittau Schlegel

??? **?????** **?????????**

Zum Verkauf steht ein freistehendes Einfamilienhaus aus dem Jahr 1964, das sich insbesondere für all jene anbietet, die auf der Suche nach einem Haus mit viel Potenzial und der Möglichkeit individueller Gestaltung sind. Mit einer Wohnfläche von etwa 100 m² und einem Grundstück von rund 678 m² bietet diese Immobilie ausreichend Platz zur Verwirklichung eigener Ideen.

Das Haus verfügt über insgesamt 9 Zimmer, was zahlreiche Nutzungsmöglichkeiten eröffnet – sei es für die Familie, das Homeoffice oder als Hobby- und Arbeitsräume.

Im Laufe der Jahre wurden Modernisierungen durchgeführt: Die Fassade des Hauses wurde im Jahr 2002 erneuert, das Dach im Jahr 2004. Diese Maßnahmen bilden eine gute Grundlage für weitere Investitionen. Im Jahr 2017 wurden zudem teilweise die Fenster ausgetauscht.

Die Heizungsart setzt sich aus Nachtspeicherheizungen und elektrischer Beheizung zusammen. Zusätzlich besteht durch die vorhandenen Schornsteine die Möglichkeit, bei Bedarf Öfen einzubauen und die Heizsituation individuell zu optimieren.

Die Außenanlagen bieten viel Potenzial für Freizeitgestaltung, eine Garage und ein Nebenglass stehen zur Verfügung, was zusätzlichen Stauraum sowohl für Fahrzeuge als auch für Gartengeräte schafft. Auf dem Grundstück befindet sich eine überdachte Sitzzecke, die zu geselligen Stunden einlädt. Ein Gewächshaus macht es möglich, den eigenen Gartenbau zu betreiben oder saisonal Pflanzen zu ziehen.

Ein besonderes Merkmal dieser Immobilie ist das gegenüberliegende Wiesengrundstück. Dieses bietet sich ideal für Kleintierhaltung oder intensiveren Gartenbau an und eröffnet zusätzliche Perspektiven für Selbstversorger oder Hobbygärtner. Darüber hinaus ist die Dachfläche des Hauses für die Installation einer Solaranlage geeignet, was zukünftige energetische Verbesserungen ermöglicht und das Haus fit für kommende Anforderungen macht.

Die Erschließung ist zeitgemäß: Glasfaser liegt bereits am Grundstück an und schafft damit moderne Voraussetzungen für Arbeit und Freizeit.

Die Immobilie befindet sich insgesamt in einem sanierungsbedürftigen Zustand und bietet daher viel Raum für individuelle Gestaltung und Anpassung entsprechend persönlicher Vorstellungen. Die bereits erfolgten Modernisierungen an Dach und Fassade sowie die

teilweise erneuerten Fenster reduzieren den Umfang künftiger Maßnahmen.

Dieses Einfamilienhaus überzeugt durch sein großzügiges Platzangebot, die verschiedenen Nutzungsmöglichkeiten und das Potenzial, sich den eigenen Ansprüchen entsprechend weiterzuentwickeln. Die Kombination aus vorhandenen Strukturen und gestalterischer Freiheit lädt dazu ein, eigene Ideen umzusetzen.

Vereinbaren Sie einen Besichtigungstermin, um sich selbst einen Eindruck von den vielfältigen Möglichkeiten dieser Immobilie zu verschaffen.

Αριθμός ακινήτου: 26382014 - 02788 Zittau Schlegel

?????????????? ???? ??????????

- freistehendes Einfamilienhaus
- Baujahr ca. 1964
- ca. 100 m² Wohnfläche
- ca. 678 m² Grundstück
- 9 Zimmer
- Nachtspeicheröfen
- Ofeneinbau durch vorhandene Schornsteine möglich
- Garage und Nebenglass
- überdachte Sitzecke und Gewächshaus
- gegenüberliegendes Wiesengrundstück
- Dachfläche für Solaranlage geeignet
- 2002 Fassade
- 2004 Dach
- 2017 Fenster teilweise erneuert
- Glasfaser liegt an
- Dachboden kann z.B. zum Spielzeug ausgebaut werden

Αριθμός ακινήτου: 26382014 - 02788 Zittau Schlegel

???? ???? ???? ????????????

Der Ortsteil Schlegel gehört zur großen Kreisstadt Zittau im Landkreis Görlitz und liegt im äußersten Südosten Sachsens, unweit der Grenzen zu Polen und Tschechien. Die Region ist Teil des landschaftlich reizvollen Zittauer Gebirge und bietet eine attraktive Kombination aus naturnahem Wohnen und guter Erreichbarkeit.

Die Anbindung an das regionale Verkehrsnetz erfolgt über die Bundesstraße B96, die eine schnelle Verbindung in Richtung Görlitz sowie nach Bautzen ermöglicht. Die nahegelegene Zittau verfügt zudem über einen Bahnhof mit Anbindung an den regionalen Bahnverkehr, wodurch umliegende Städte bequem erreichbar sind.

Der öffentliche Nahverkehr ist durch Buslinien gesichert, die Schlegel regelmäßig mit dem Stadtzentrum von Zittau und den umliegenden Ortschaften verbinden. Insgesamt zeichnet sich die Lage durch eine ruhige, ländliche Umgebung bei gleichzeitig guter infrastruktureller Anbindung aus.

Αριθμός ακινήτου: 26382014 - 02788 Zittau Schlegel

????? ????????????

GELDWÄSCHE: Als Immobilienmaklerunternehmen ist die von Poll Immobilien GmbH nach § 2 Abs. 1 Nr. 14 und § 11 Abs. 1, 2 Geldwäschegesetz (GwG) dazu verpflichtet, bei der Begründung einer Geschäftsbeziehung die Identität des Vertragspartners festzustellen und zu überprüfen, bzw. sobald ein ernsthaftes Interesse an der Durchführung des Immobilienkaufvertrages besteht. Hierzu ist es erforderlich, dass wir nach § 11 Abs. 4 GwG die relevanten Daten Ihres Personalausweises festhalten (wenn Sie als natürliche Person handeln) – beispielsweise mittels einer Kopie. Bei einer juristischen Person benötigen wir eine Kopie des Handelsregisterauszugs, aus welchem der wirtschaftlich Berechtigte hervorgeht. Das Geldwäschegesetz sieht vor, dass der Makler die Kopien bzw. Unterlagen fünf Jahre aufbewahren muss. Als unser Vertragspartner haben Sie auch eine Mitwirkungspflicht nach § 11 Abs. 6 GwG.

HAFTUNG: Wir weisen darauf hin, dass die von uns weitergegebenen Objektinformationen, Unterlagen, Pläne etc. vom Verkäufer bzw. Vermieter stammen. Eine Haftung für die Richtigkeit oder Vollständigkeit der Angaben übernehmen wir daher nicht. Es obliegt daher unseren Kunden, die darin enthaltenen Objektinformationen und Angaben auf ihre Richtigkeit hin zu überprüfen. Alle Immobilienangebote sind freibleibend und vorbehaltlich Irrtümer, Zwischenverkauf- und Vermietung oder sonstiger Zwischenverwertung.

UNSER SERVICE FÜR SIE ALS EIGENTÜMER:

Planen Sie den Verkauf oder die Vermietung Ihrer Immobilie, so ist es für Sie wichtig, deren Marktwert zu kennen. Lassen Sie kostenfrei und unverbindlich den aktuellen Wert Ihrer Immobilie professionell durch einen unserer Immobilienspezialisten einschätzen. Unser bundesweites und internationales Netzwerk ermöglicht es uns, Verkäufer bzw. Vermieter und Interessenten bestmöglich zusammenzuführen.

Αριθμός ακινήτου: 26382014 - 02788 Zittau Schlegel

?????????? ???? ????????????

?? ??????????? ???????????, ?????????????? ?? ?? ????????? ?????????????? ???:

Margarete Schott

Demianiplatz 26, 02826 Görlitz

Tel.: +49 3581 - 66 11 773

E-Mail: goerlitz@von-poll.com

???? ?????????? ?????????? ??? von Poll Immobilien GmbH

www.von-poll.com