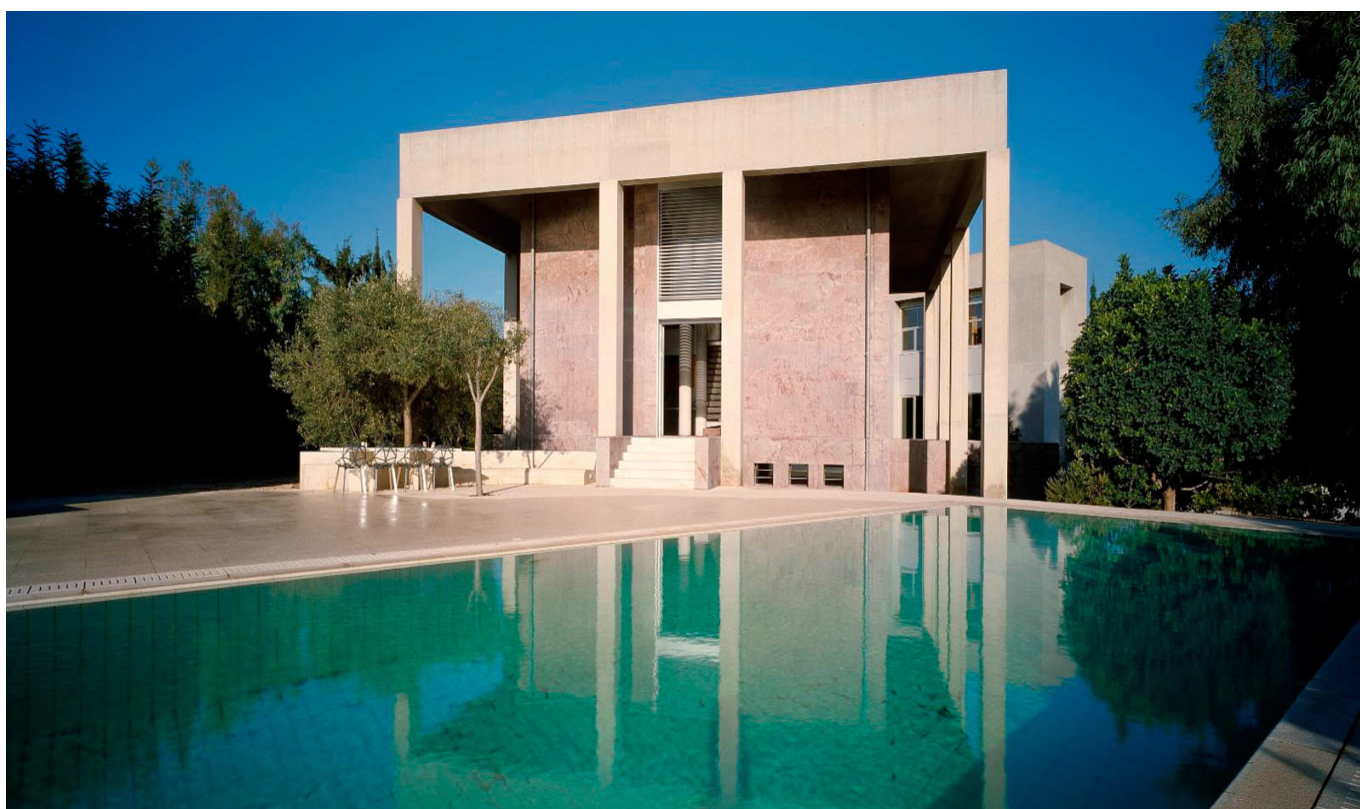


Vari - Varkiza

Dreieinigkeit

????????? ??????????: 835914



???? ??????: 10.000.000 EUR • ??????????: ca. 700 m² • ??????: 5 • ?????? ????: 3.500 m²

??????? ?????????: 835914 - 14561 Vari - Varkiza



?? ??? ??????



?? ????????



??? ?????? ??????????



????????????? ??????????????

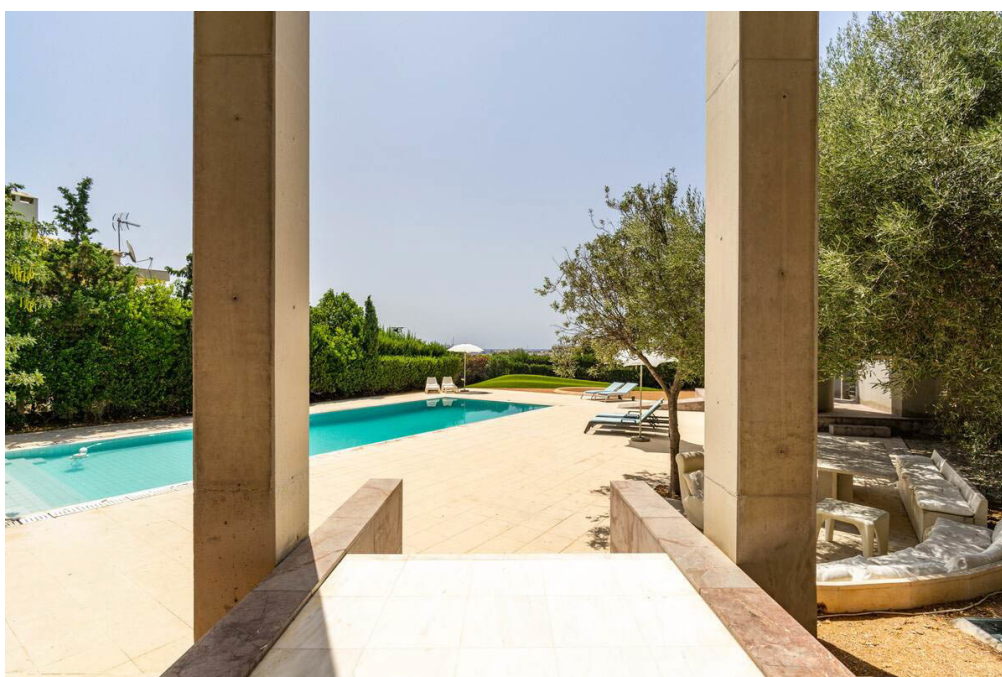
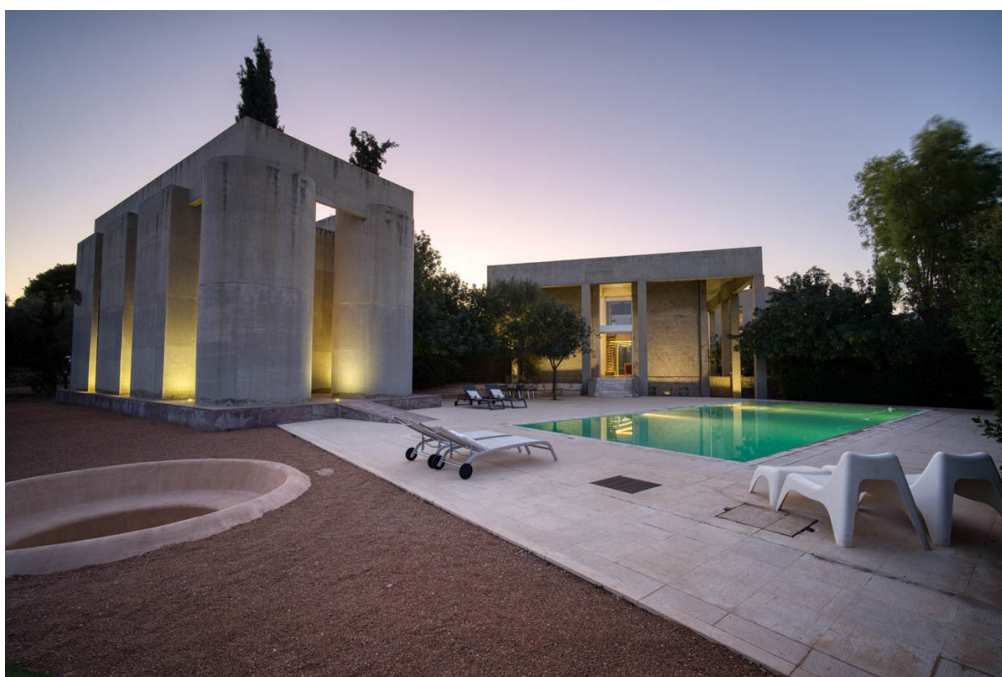
??????? ???????: 835914 - 14561 Vari - Varkiza

?? ??? ??????

??????? ???????:	835914	???? ??????	10.000.000 EUR
????????	ca. 700 m²		
???????	5		
????????	5		
???? ?????????	1999		

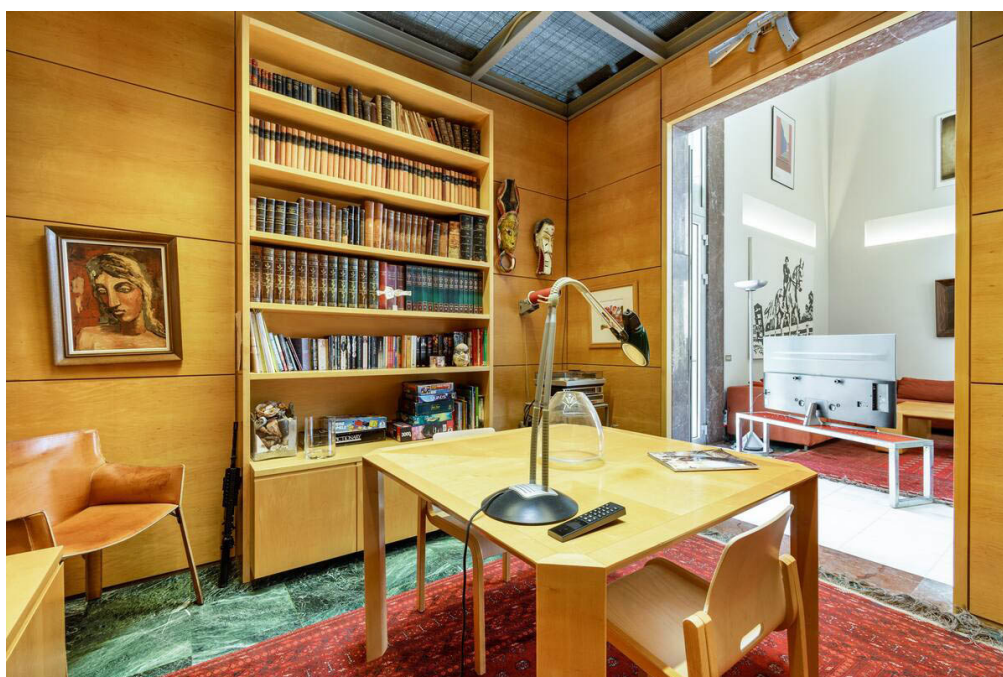
??????? ???????? : 835914 - 14561 Vari - Varkiza

?? ????????



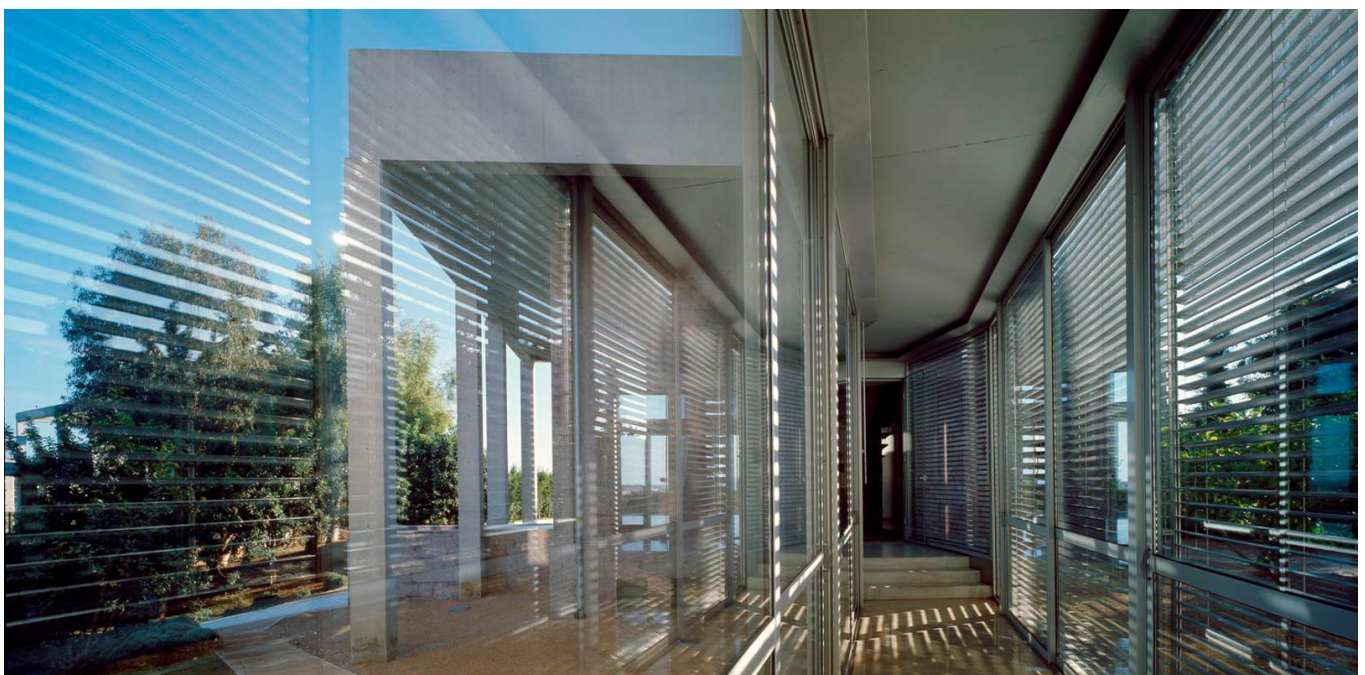
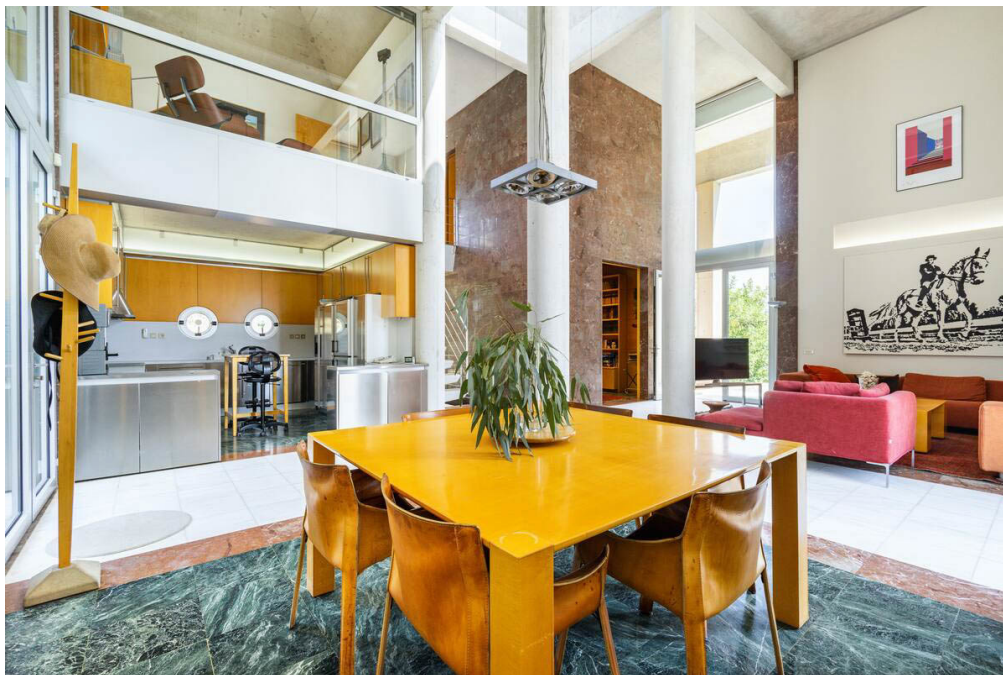
??????? ???????: 835914 - 14561 Vari - Varkiza

?? ????????



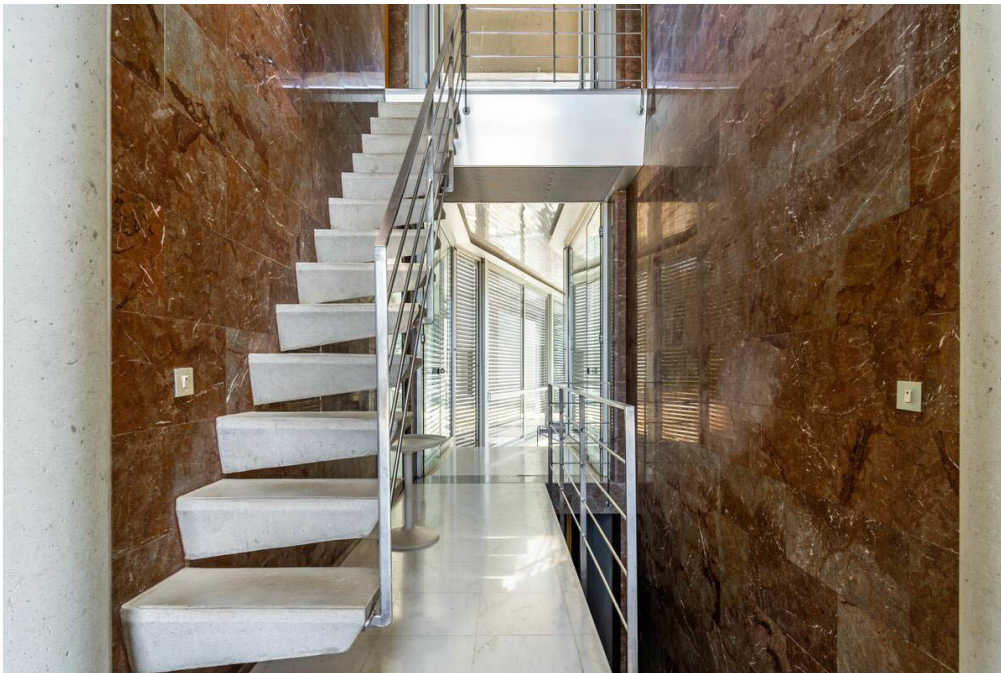
??????? ???????? : 835914 - 14561 Vari - Varkiza

?? ????????



??????? ???????? : 835914 - 14561 Vari - Varkiza

?? ????????



???????? ?????????: 835914 - 14561 Vari - Varkiza

?? ?????????



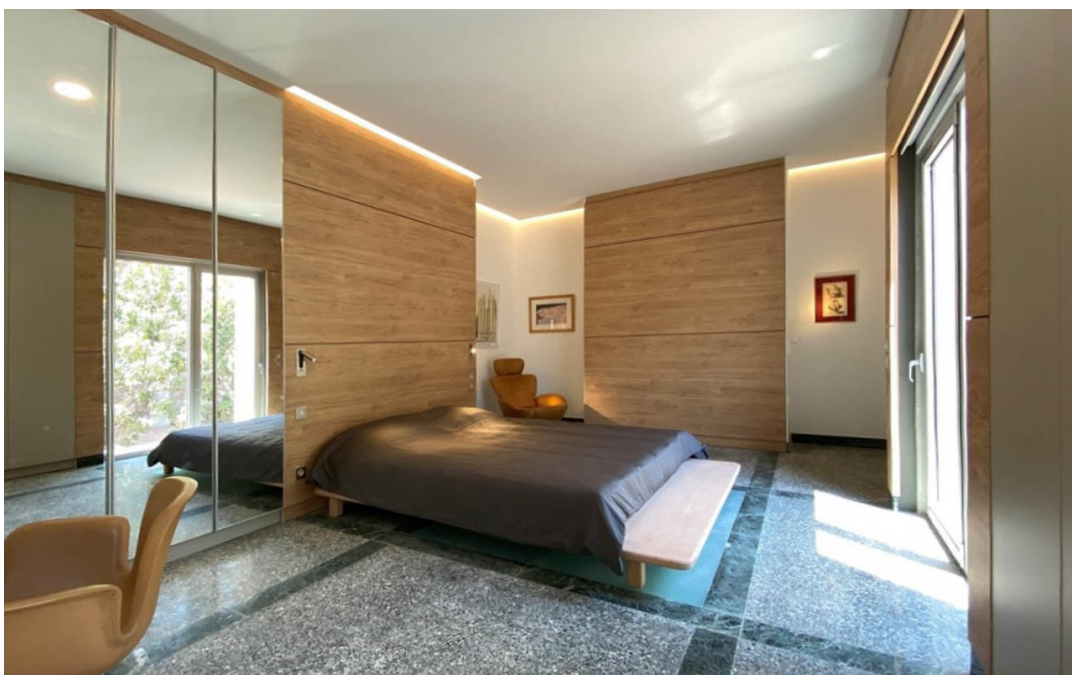
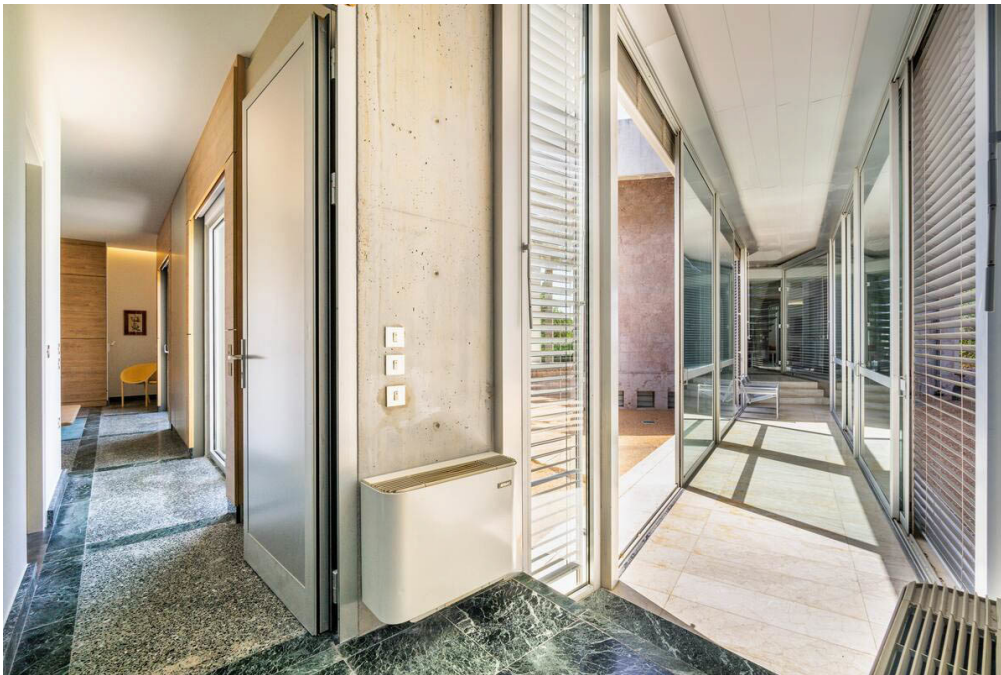
??????? ???????: 835914 - 14561 Vari - Varkiza

?? ????????



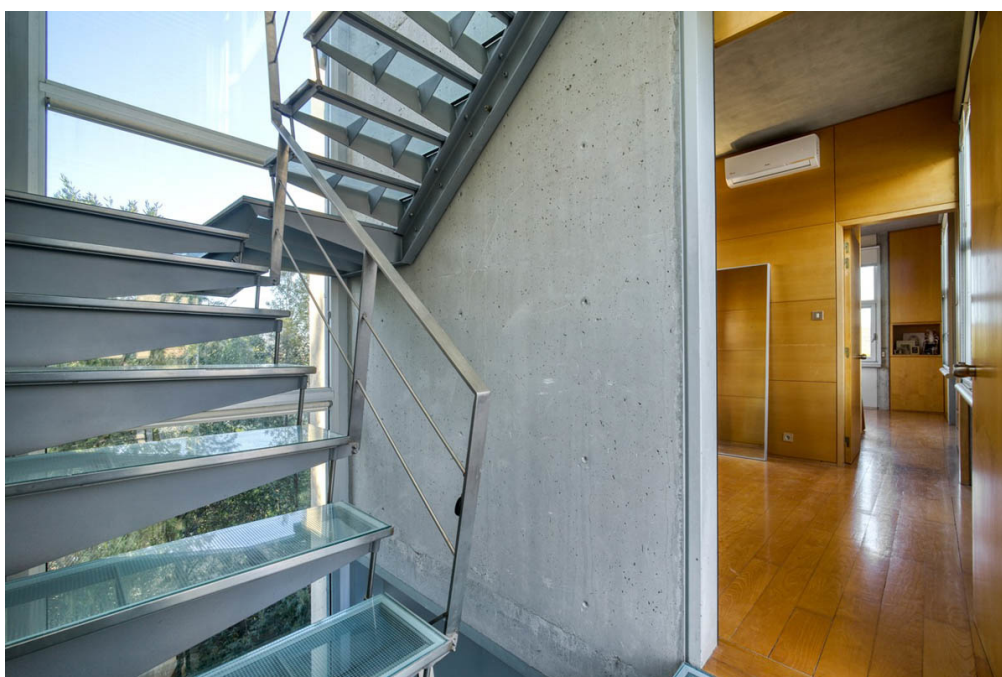
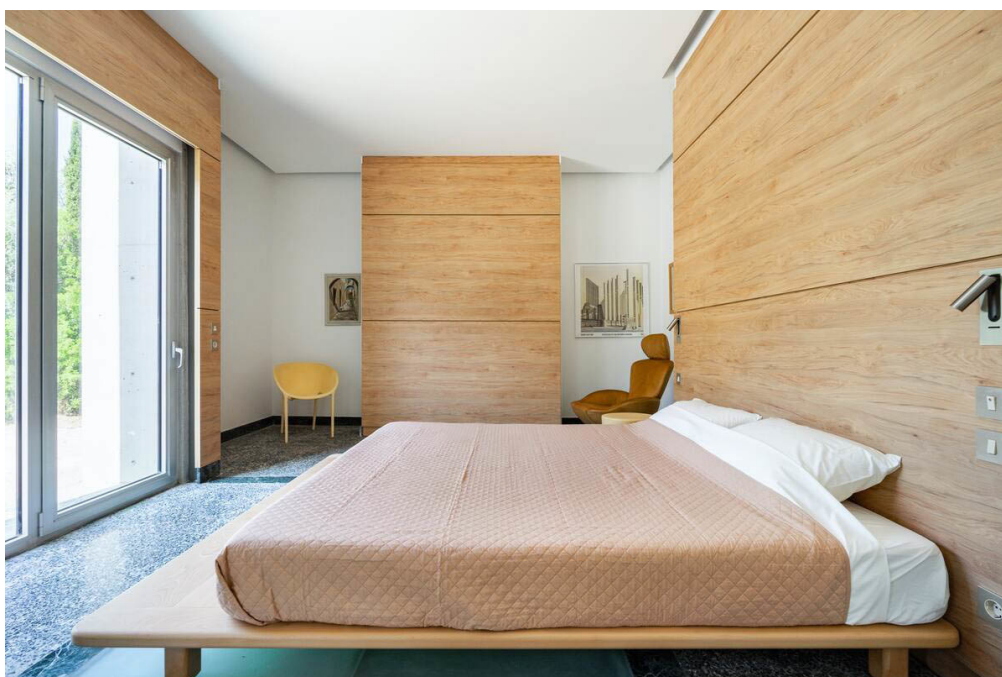
??????? ???????: 835914 - 14561 Vari - Varkiza

?? ????????



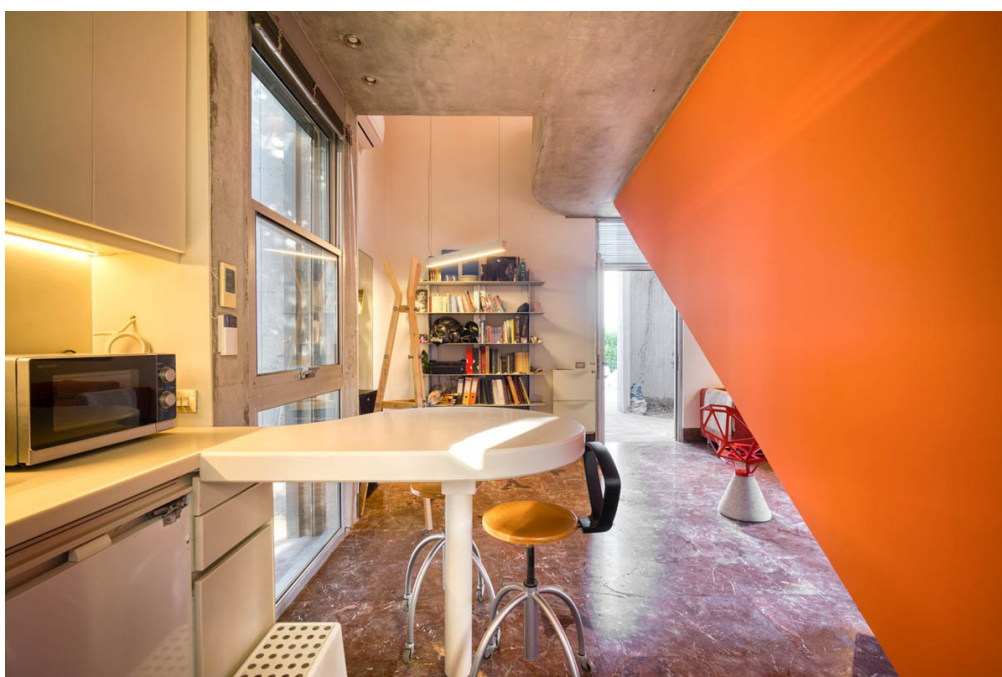
??????? ???????: 835914 - 14561 Vari - Varkiza

?? ????????



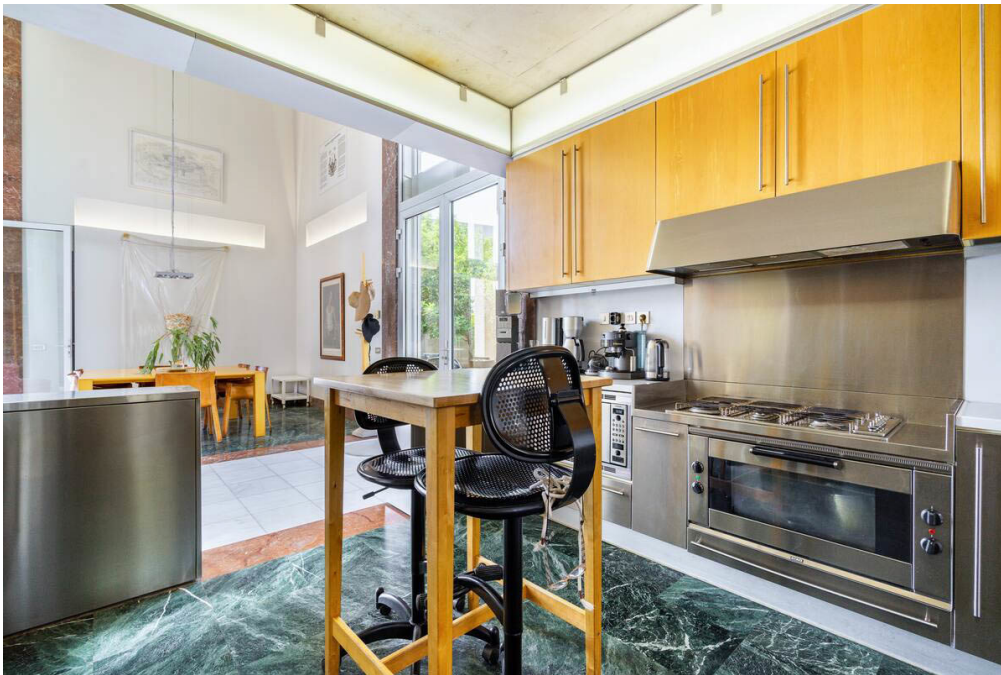
??????? ???????? : 835914 - 14561 Vari - Varkiza

?? ????????



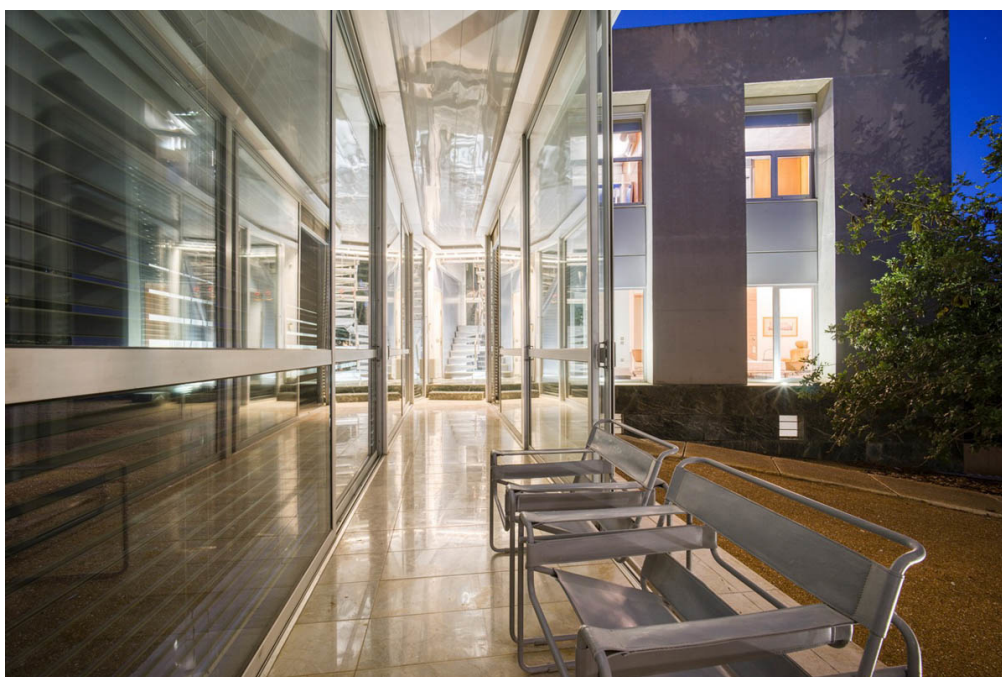
??????? ???????? : 835914 - 14561 Vari - Varkiza

?? ????????



??????? ???????: 835914 - 14561 Vari - Varkiza

?? ????????



??????? ???????: 835914 - 14561 Vari - Varkiza

?? ????????



??????? ???????: 835914 - 14561 Vari - Varkiza

?? ????????



??????? ???????: 835914 - 14561 Vari - Varkiza

??? ?????? ?????????

Hoch oben auf einem Hügel mit Blick auf Varkiza, nur 700 Meter vom Meer entfernt, thront ein markantes Haus, flankiert vom südlichen Saronischen Golf und den Ausläufern des Hymmetus im Norden. Eingebettet in spärliches Grün besteht die Residenz aus drei separaten Gebäuden mit jeweils unterschiedlichen Funktionen. Im Zentrum des Ensembles befindet sich das Hauptgebäude mit Gemeinschaftsräumen wie Wohnzimmer, Küche, Essbereich und Bibliothek. Nördlich davon beherbergt ein zweites Gebäude im Obergeschoss vier Hauptschlafzimmer und im Erdgeschoss ein Atelier. Das südliche Gebäude dient als separates Gästehaus. Diese architektonische Anordnung trennt nicht nur die verschiedenen Bereiche, sondern wahrt auch die Privatsphäre der Bewohner. Vom Eingang des Anwesens aus dominiert das Hauptgebäude, von dem nur ein kleiner Teil des Schlafraktes sichtbar ist. Der Fokus liegt eindeutig auf dem Hauptgebäude, während das Gästehaus dezent im Hintergrund bleibt. Die strategische Ausrichtung der Gebäude schafft abwechslungsreiche Sichtachsen, die durch ihre markanten Winkel und symmetrischen Formen zusätzlich betont werden. Durch die Aufteilung der Residenz in separate Einheiten gewinnen die Außenbereiche an Bedeutung und werden integraler Bestandteil des täglichen Lebens. Ein zum Meer ausgerichteter Platz, der vom Hauptgebäude, dem Gästehaus und dem Pool begrenzt wird, dient als Wohn- und Essbereich im Freien. Die Gebäude sind größtenteils im Freien miteinander verbunden, dank Wegen, die das Hauptgebäude durchqueren oder umrunden. Als zentraler Treffpunkt öffnet sich das Hauptgebäude in alle vier Himmelsrichtungen und fördert so Kommunikation und Begegnung. Ein ansteigender Weg führt vom Eingang zum Hauptgebäude und erschließt weitere Bereiche. Inspiriert von der Erhabenheit öffentlicher Architektur, vereint dieser Wohnkomplex Proportionen und Materialität zu einer privaten Oase inmitten natürlicher Schönheit.

??????? ?????????: 835914 - 14561 Vari - Varkiza

????????????? ????????????????

??? ?????????????? ??????????????, ?????????????? ?? ??? ?????????? ?????????????? ???:

VON POLL REAL ESTATE Athens

Kifisias Avenue 227, 14561 Kifisia

Tel.: +30 21 06 14 87 77

E-Mail: salesgreece@von-poll.com

???? ?????????? ???????? ??? von Poll Immobilien GmbH

www.von-poll.com