

Mets - Kalimarmaro

# Büroräume zu vermieten, Mets - Kalimarmaro

????????? ??????????: 1063126



???? ??????????: 0 EUR • ??????????: ca. 625 m<sup>2</sup>

???????? ??????????: 1063126 - 116 36 Mets - Kalimarmaro

- ?? ??? ??????
- ?? ?????????
- ??? ?????? ??????????
- ?????????????? ????????????????

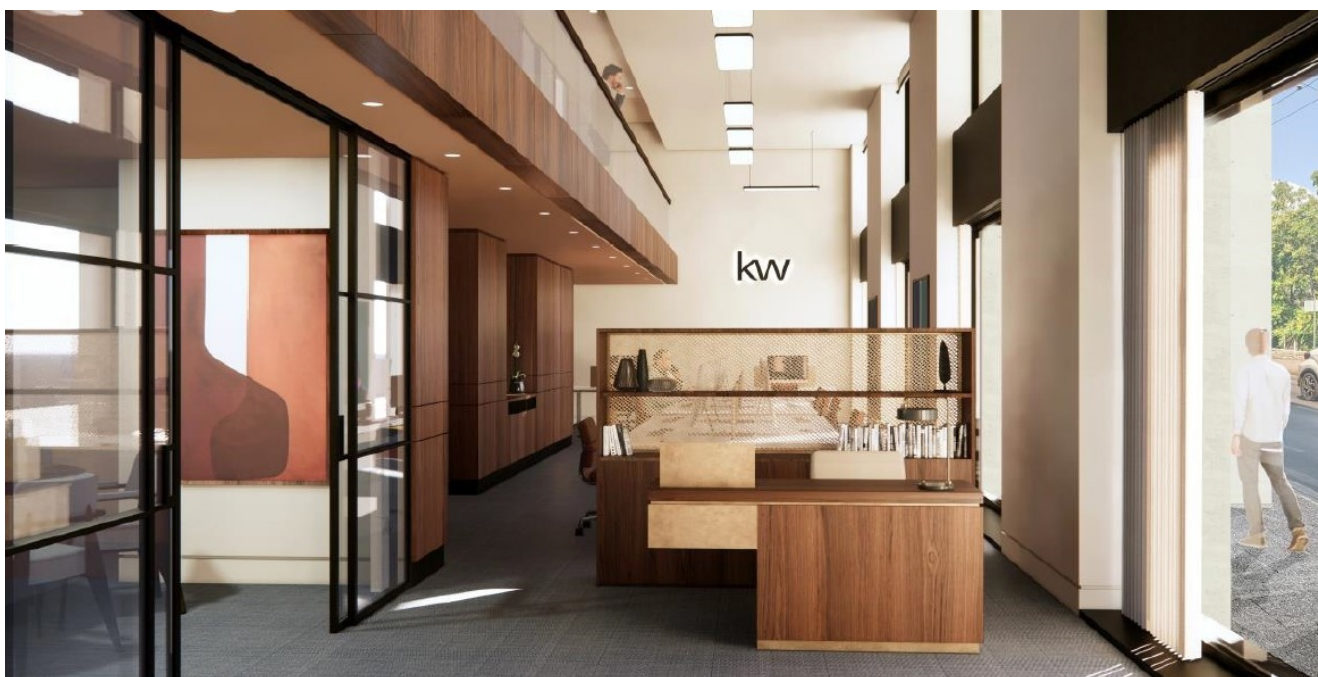
???????? ??????????: 1063126 - 116 36 Mets - Kalimarmaro

?? ??? ??????

???????? ??????????	1063126	????? ??????????	?????????
????????????	ca. 625 m²		??????????????
??????????	1	????? ???????????????	2024

???????? ??????????: 1063126 - 116 36 Mets - Kalimarmaro

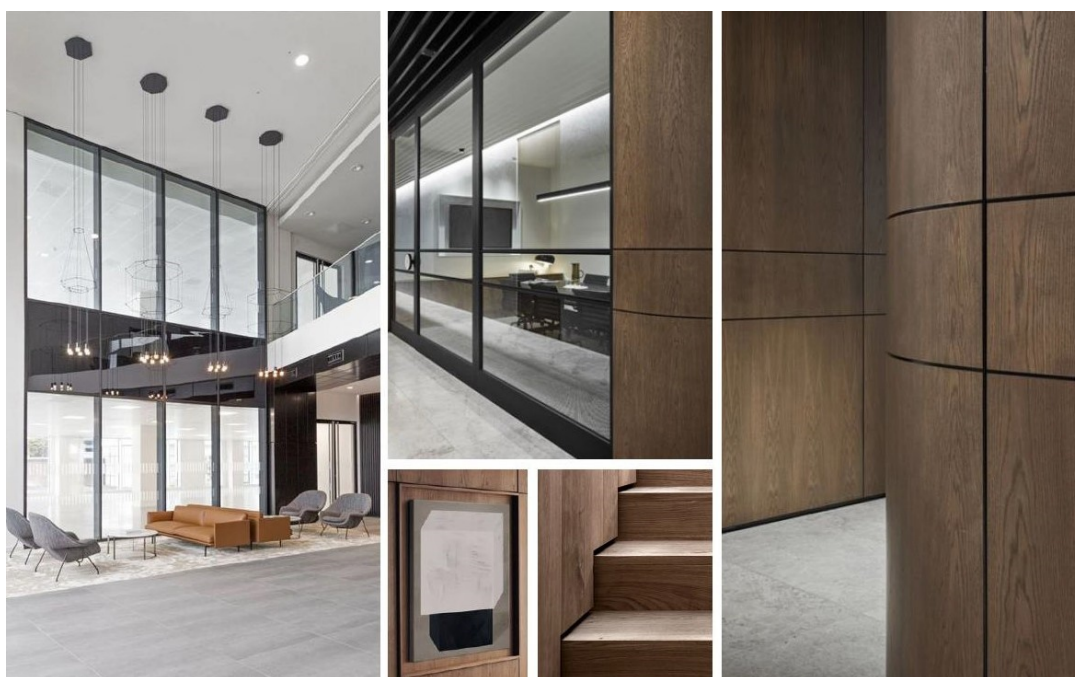
?? ????????





???????? ?????: 1063126 - 116 36 Mets - Kalimarmaro

?? ???????



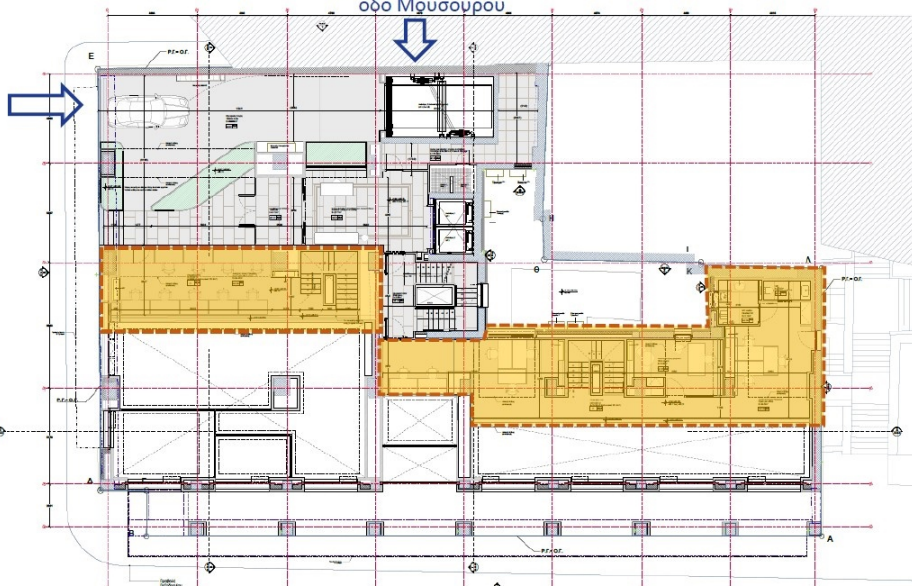
???????? ?????????: 1063126 - 116 36 Mets - Kalimarmaro

?? ?????????



2

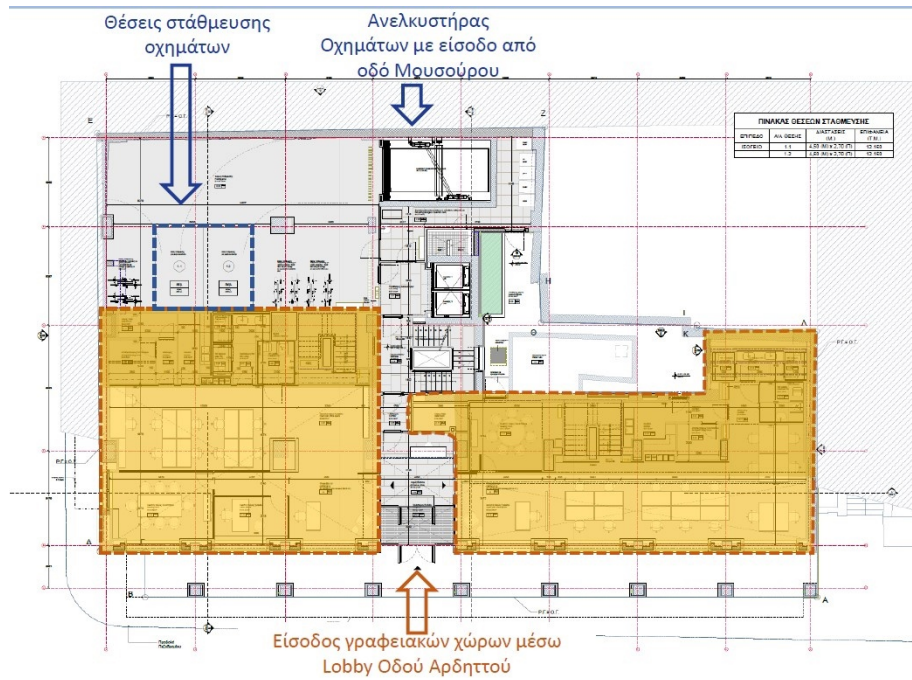
Ανεκυστήρας  
Οχημάτων με είσοδο από  
οδό Μρυσούρου





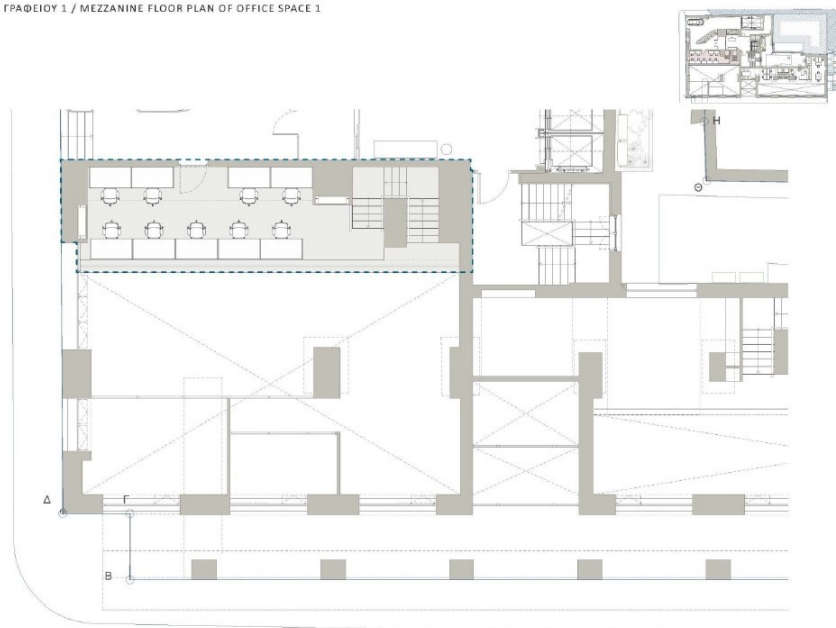
???????? ?????????: 1063126 - 116 36 Mets - Kalimarmaro

?? ????????



ΚΑΤΩΨΗ ΗΜΙΟΡΟΦΟΥ ΓΡΑΦΕΙΟΥ 1 / MEZZANINE FLOOR PLAN OF OFFICE SPACE 1

Ε= 65,0 τ.μ. / Α= 65,0 m<sup>2</sup>

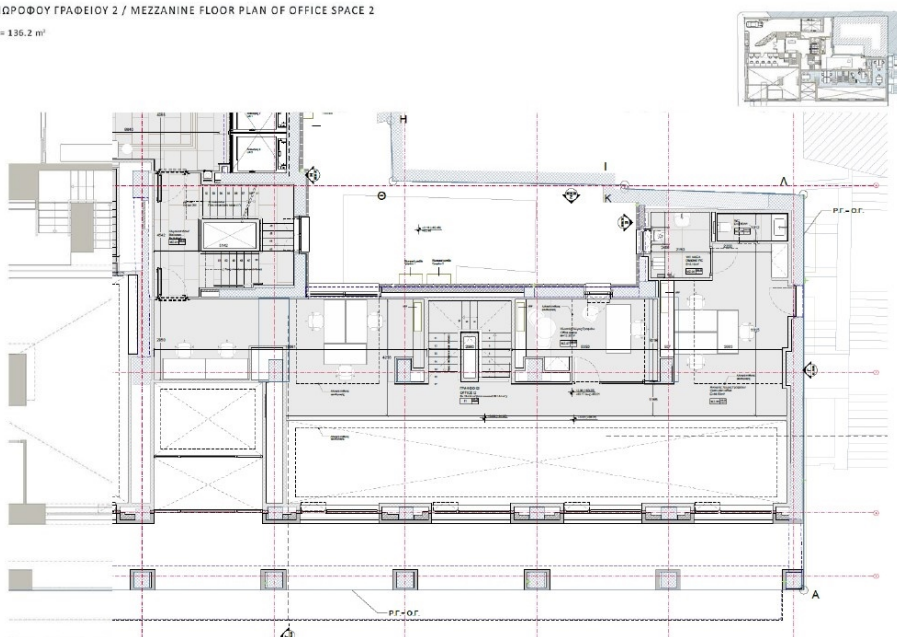


???????? ?????????: 1063126 - 116 36 Mets - Kalimarmaro

?? ????????

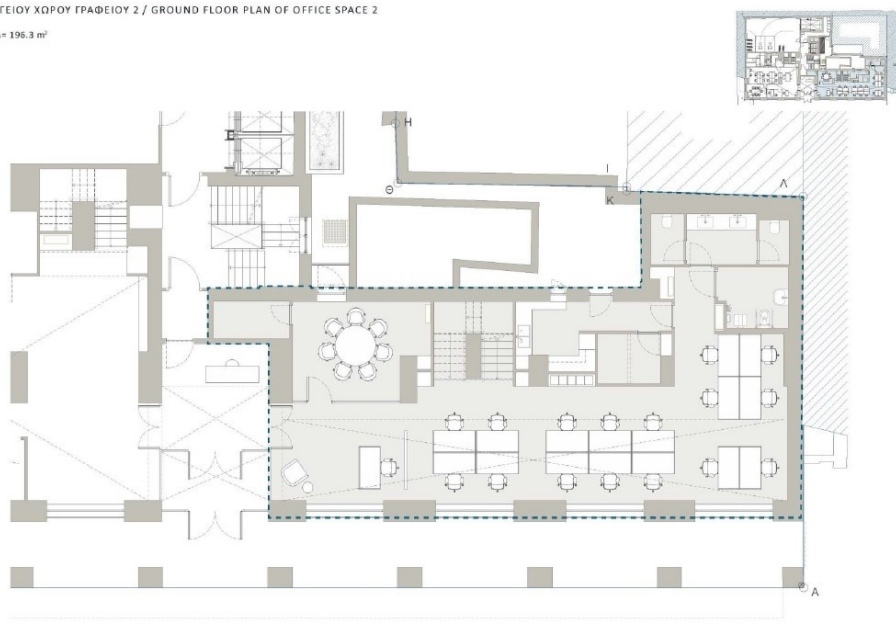
ΚΑΤΩΦΗ ΗΜΙΩΡΟΦΟΥ ΓΡΑΦΕΙΟΥ 2 / MEZZANINE FLOOR PLAN OF OFFICE SPACE 2

E= 136.2 τ.μ. / A= 136.2 m<sup>2</sup>



ΚΑΤΩΦΗ ΙΣΟΓΕΙΟΥ ΧΩΡΟΥ ΓΡΑΦΕΙΟΥ 2 / GROUND FLOOR PLAN OF OFFICE SPACE 2

E= 196.3 τ.μ. / A= 196.3 m<sup>2</sup>



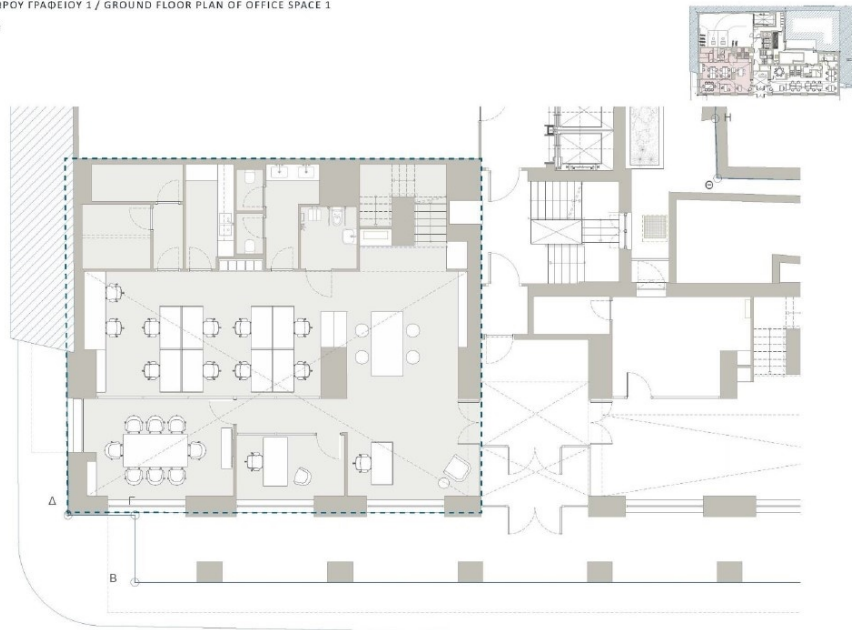


????????? ??????????: 1063126 - 116 36 Mets - Kalimarmaro

?? ????????

ΚΑΤΩΦΗ ΙΣΟΓΕΙΟΥ ΧΩΡΟΥ ΓΡΑΦΕΙΟΥ 1 / GROUND FLOOR PLAN OF OFFICE SPACE 1

E= 203.8 τ.μ. / A= 203.8 m<sup>2</sup>



??????? ?????????: 1063126 - 116 36 Mets - Kalimarmaro

??? ?????? ???????????

Mets – Kalimarmaro, Bürofläche zu vermieten, Erdgeschoss, Zwischengeschoss (2 Ebenen). Die Immobilie mit 625 m<sup>2</sup> befindet sich in einem Wohngebiet. Sie besteht aus zwei Etagen über dem Untergeschoss, wurde 2024 renoviert und verfügt über: 1 Badezimmer, 6 WCs, 2 Küchen und 2 überdachte Parkplätze. Die Heizung erfolgt autonom mit einer Wärmepumpe. Die Fenster sind aus Aluminium, thermisch getrennt und doppelt verglast (energieeffizient). Energieausweis: A+. Die Böden sind gefliest (Industriequalität). Die Immobilie befindet sich in einem renovierten, exzellenten Zustand und bietet Blick auf die Akropolis. Das Büro ist gestrichen, Ecklage, hell und luxuriös. Es eignet sich ideal für Geschäftsräume und bietet folgende besondere Merkmale und Vorteile: Fliegengitter, Netzwerkanschluss, Stromanschluss, Innentreppe, Sicherheitstür, Alarmanlage, Feuerlöschanlage und elektrische Rollläden.

???????? ??????????: 1063126 - 116 36 Mets - Kalimarmaro

????????????? ????????????????

??? ?????????????? ??????????????, ?????????????? ?? ??? ?????????? ?????????????? ???:

VON POLL REAL ESTATE Athens

---

Kifisias Avenue 227, 14561 Kifisia

Tel.: +30 21 06 14 87 77

E-Mail: [salesgreece@von-poll.com](mailto:salesgreece@von-poll.com)

???? ?????????? ????????? ??? von Poll Immobilien GmbH

---

[www.von-poll.com](http://www.von-poll.com)