

Mets - Kalimarmaro

Mirage Manor

????????? ??????????: 1062639



???? ??????????: 0 EUR • ??????????: ca. 237,1 m² • ??????????: 3

???????? ??????????: 1062639 - 116 36 Mets - Kalimarmaro

- ?? ??? ??????
- ?? ?????????
- ??? ?????? ??????????
- ?????????????? ????????????????

???????? ??????????: 1062639 - 116 36 Mets - Kalimarmaro

?? ??? ??????

???????? ??????????	1062639	????? ??????????	?????????
????????????	ca. 237,1 m²		???????????????
?????????	3	????? ????????????????	2024
????????????? ???	1		
????????????			
????????????	2		

???????? ??????????: 1062639 - 116 36 Mets - Kalimarmaro

?? ????????



???????? ??????????: 1062639 - 116 36 Mets - Kalimarmaro

?? ????????



???????? ??????????: 1062639 - 116 36 Mets - Kalimarmaro

?? ????????



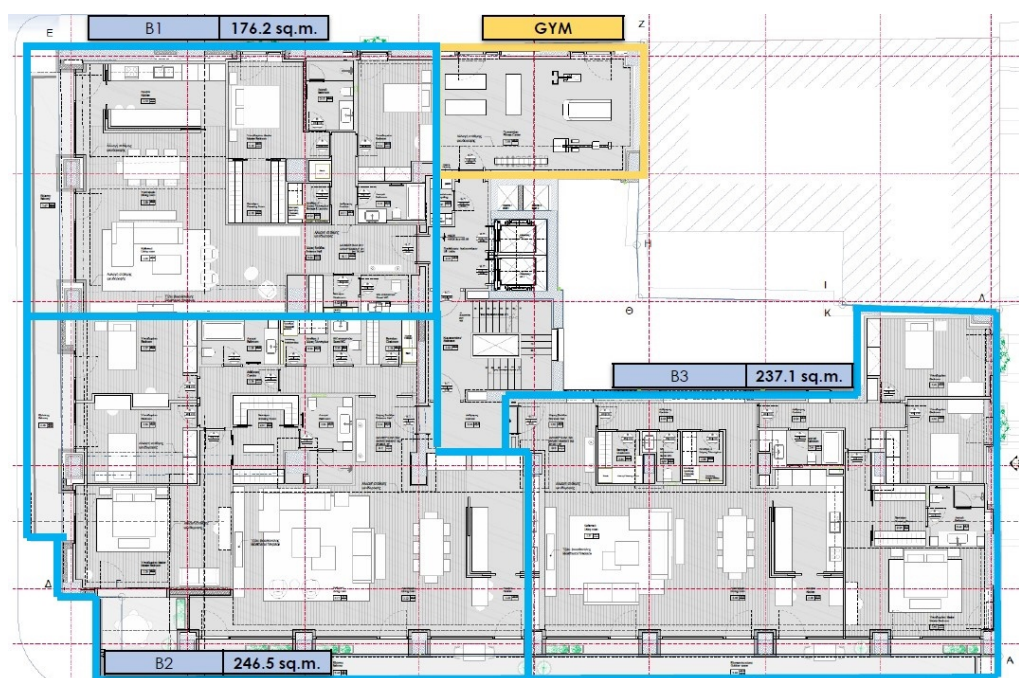
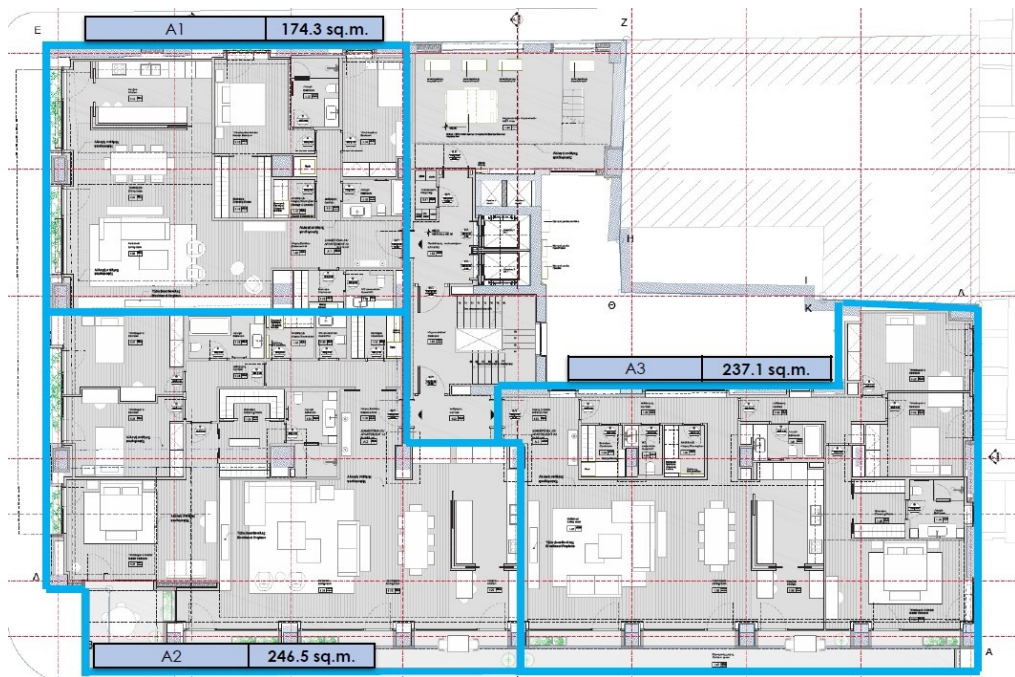
???????? ??????????: 1062639 - 116 36 Mets - Kalimarmaro

?? ????????



???????? ?????: 1062639 - 116 36 Mets - Kalimarmaro

?? ???????



??????? ?????????: 1062639 - 116 36 Mets - Kalimarmaro

??? ?????? ?????????

Mirage Manor bietet eine seltene Kombination aus raffiniertem Luxus, modernem Komfort und einer erstklassigen Lage im Herzen des pulsierenden Athener Viertels Mets-Kalimarmaro. Dieses makellos renovierte Apartment im 1. Stock ist eine Oase der Ruhe, die Eleganz und Funktionalität vereint. Dank der großen Fenster und des durchdachten Designs besticht es durch lichtdurchflutete, großzügige Räume. Das Apartment verfügt über drei stilvoll eingerichtete Schlafzimmer, darunter eine luxuriöse Master-Suite, die zum Entspannen einlädt. Zwei exquisit gestaltete Badezimmer und ein zusätzliches Gäste-WC garantieren Komfort und Funktionalität in jedem Winkel. Das offene Wohnzimmer bietet eine luftige und einladende Atmosphäre, ideal zum Entspannen und für gesellige Stunden. Die elegante, voll ausgestattete Küche ist ein Traum für jeden Koch und vereint Stil und Benutzerfreundlichkeit. Mirage Manor besticht nicht nur durch seine Ästhetik, sondern auch durch sein Engagement für Nachhaltigkeit. Mit einem A+-Energieausweis, autonomer Heizung mit Wärmepumpensystem, thermisch getrennten Aluminiumrahmen und doppelt verglasten Fenstern bietet das Apartment ganzjährigen Komfort und Energieeffizienz. Die edlen Holzböden verleihen der Wohnung Wärme und Eleganz und machen sie zu einer wahren Oase der Ruhe. Vom Apartment aus genießen Sie einen unverstellten Blick über die Stadt – eine Oase der Ruhe inmitten des pulsierenden Stadtlebens. Dank der zentralen Lage erreichen Sie die berühmten Sehenswürdigkeiten Athens – Verkehrsknotenpunkte, die Akropolis, Museen und das Stadtzentrum – in wenigen Minuten. Das macht die Wohnung zum idealen Zuhause für alle, die das kulturelle Herz Athens hautnah erleben möchten. Mit Tiefgarage und großzügigem Stauraum ist Mirage Manor perfekt für alle, die luxuriöses Wohnen in bester Lage schätzen. Dieses Zuhause ist mehr als nur ein Ort zum Wohnen – es ist ein Lebensstil, der darauf wartet, entdeckt zu werden.

???????? ??????????: 1062639 - 116 36 Mets - Kalimarmaro

????????????? ????????????????

??? ?????????????? ??????????????, ?????????????? ?? ??? ?????????? ?????????????? ???:

VON POLL REAL ESTATE Athens

Kifisias Avenue 227, 14561 Kifisia

Tel.: +30 21 06 14 87 77

E-Mail: salesgreece@von-poll.com

???? ?????????? ????????? ??? von Poll Immobilien GmbH

www.von-poll.com