

Mets - Kalimarmaro

Mirage Vista

????????? ??????????: 1062635



???? ??????????: 0 EUR • ??????????: ca. 246,5 m² • ??????????: 3

???????? ??????????: 1062635 - 116 36 Mets - Kalimarmaro

- ☐ ?? ??? ??????
- ☐ ?? ?????????
- ☐ ??? ?????? ??????????
- ☐ ?????????????? ?????????????????

???????? ??????????: 1062635 - 116 36 Mets - Kalimarmaro

?? ??? ??????

???????? ??????????	1062635
???????????	ca. 246,5 m²
?????????	3
?????????? ??? ??????????	1
??????????	2

???? ??????????	???????? ??????????????
???? ???????????????	2024

???????? ??????????: 1062635 - 116 36 Mets - Kalimarmaro

?? ????????



???????? ?????: 1062635 - 116 36 Mets - Kalimarmaro

?? ???????



???????? ??????????: 1062635 - 116 36 Mets - Kalimarmaro

?? ????????



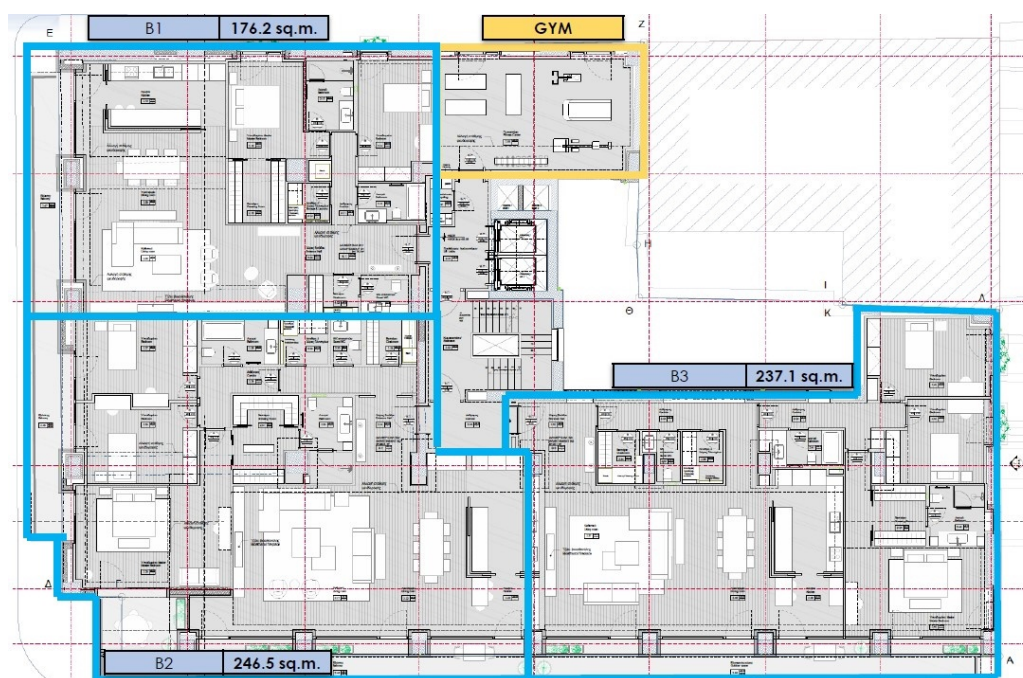
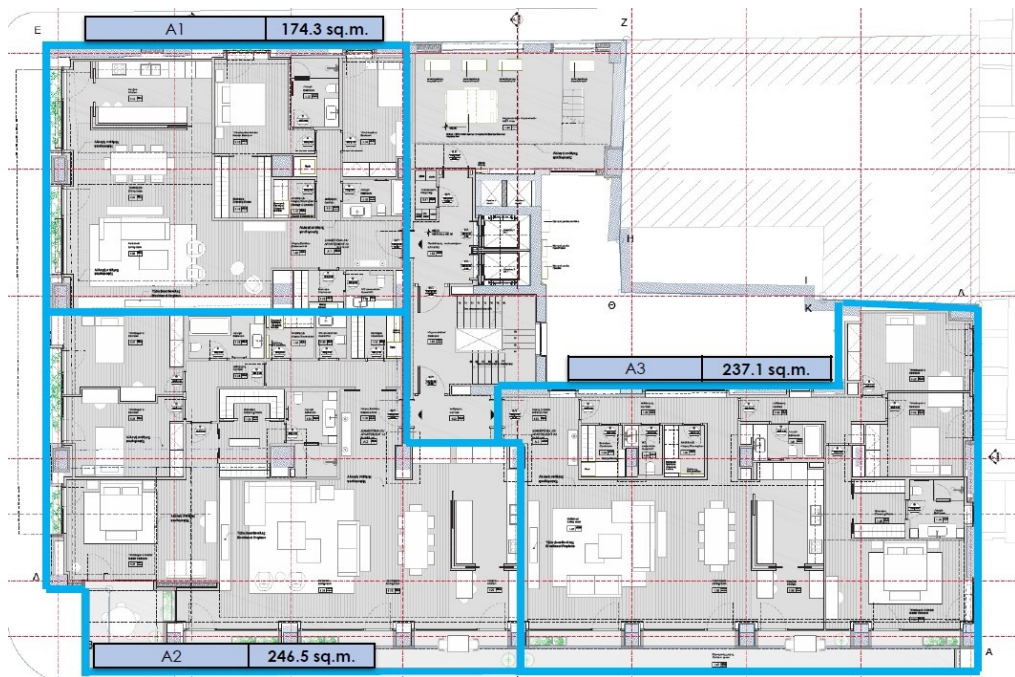
???????? ??????????: 1062635 - 116 36 Mets - Kalimarmaro

?? ????????



???????? ?????: 1062635 - 116 36 Mets - Kalimarmaro

?? ???????



???????? ??????????: 1062635 - 116 36 Mets - Kalimarmaro

??? ?????? ???????????

Mirage Vista ist ein außergewöhnliches Apartment, das luxuriöses Wohnen im Herzen des pulsierenden Athener Viertels Mets-Kalimarmaro bietet. Diese atemberaubende Eckwohnung im 1. Obergeschoss wurde 2024 komplett renoviert und vereint modernen Komfort mit zeitlosem Charme. Dank des großzügigen Designs und der großen Fensterfronten ist der offene Wohnbereich lichtdurchflutet und schafft eine warme, einladende Atmosphäre. Mit drei geräumigen Schlafzimmern, darunter eine Master-Suite als privater Rückzugsort, garantiert Mirage Vista höchsten Komfort und Privatsphäre. Die beiden eleganten Badezimmer und das zusätzliche Gäste-WC sind stilvoll und praktisch gestaltet. Das Herzstück des Apartments ist das elegante Wohnzimmer mit fließendem Übergang zur modernen Küche – ein idealer Ort zum Entspannen und für gesellige Stunden. Energieeffizienz steht bei Mirage Vista an erster Stelle: Das Apartment verfügt über ein A+-Energiezertifikat dank autonomer Wärmepumpe, thermisch getrennter Aluminiumrahmen und doppelt verglasten Fenster. Diese Merkmale garantieren nicht nur ein ganzjährig angenehmes Raumklima, sondern tragen auch zu einem nachhaltigen und umweltfreundlichen Lebensstil bei. Die Holzböden verleihen dem Apartment eine warme Note und unterstreichen das elegante Design. Die Eckwohnung bietet einen unverstellten Blick auf die Stadt und bildet eine ruhige Kulisse für das pulsierende Leben Athens. Dank ihrer erstklassigen Lage sind Sie nur wenige Schritte vom Stadtzentrum, der Akropolis und kulturellen Sehenswürdigkeiten entfernt und genießen gleichzeitig eine friedliche Auszeit vom Großstadtrubel. Durch die hervorragende Verkehrsanbindung liegt Ihnen alles, was Athen zu bieten hat, direkt vor der Tür. Mirage Vista verfügt außerdem über eine Tiefgarage und großzügigen Stauraum und ist somit ebenso funktional wie schön. Dies ist mehr als nur ein Wohnort; es ist eine Oase der Ruhe für alle, die modernes Wohnen, Eleganz und die Lebendigkeit der Stadt schätzen.

???????? ??????????: 1062635 - 116 36 Mets - Kalimarmaro

????????????? ????????????????

??? ?????????????? ??????????????, ?????????????? ?? ??? ?????????? ?????????????? ???:

VON POLL REAL ESTATE Athens

Kifisias Avenue 227, 14561 Kifisia

Tel.: +30 21 06 14 87 77

E-Mail: salesgreece@von-poll.com

???? ?????????? ???????? ??? von Poll Immobilien GmbH

www.von-poll.com