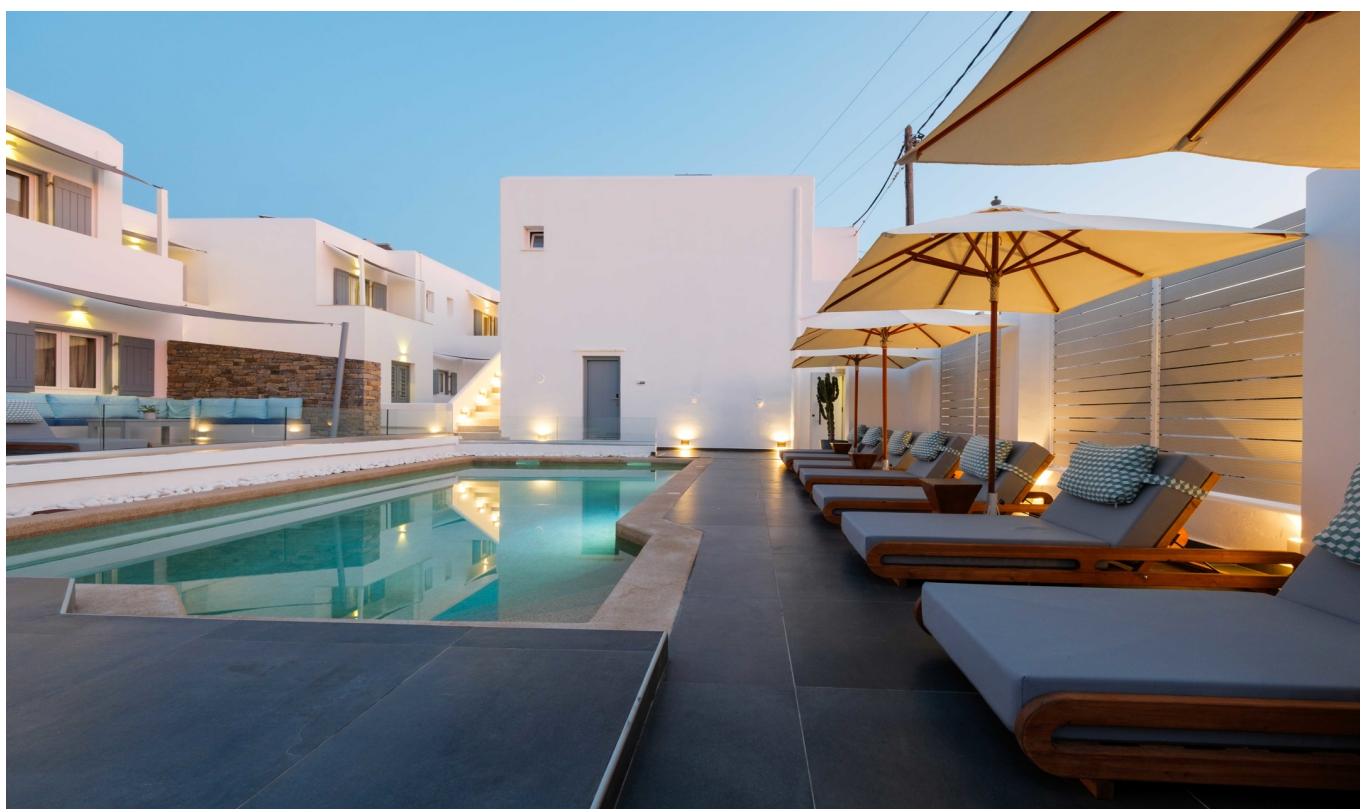


Paros

Erbe

????????? ??????????: 1045137



???? ??????: 4.000.000 EUR • ??????????: ca. 600 m² • ?????????: 16 • ?????? ????: 725 m²

???????? ??????????: 1045137 - 84401 Paros

- ☐ ?? ??? ??????
- ☐ ?? ?????????
- ☐ ??? ?????? ??????????
- ☐ ?????????????? ?????????????????

???????? ??????????: 1045137 - 84401 Paros

?? ??? ??????

???????? ??????????	1045137	???? ??????	4.000.000 EUR
???????????	ca. 600 m²	???? ??????????????	2021
?????????	16		
?????????	16		
???? ??????????????	1993		

???????? ?????????: 1045137 - 84401 Paros

?? ?????????



???????? ?????: 1045137 - 84401 Paros

?? ???????



???????? ?????????: 1045137 - 84401 Paros

?? ?????????



???????? ?????: 1045137 - 84401 Paros

?? ???????



???????? ?????????: 1045137 - 84401 Paros

?? ?????????



???????? ?????????: 1045137 - 84401 Paros

?? ?????????



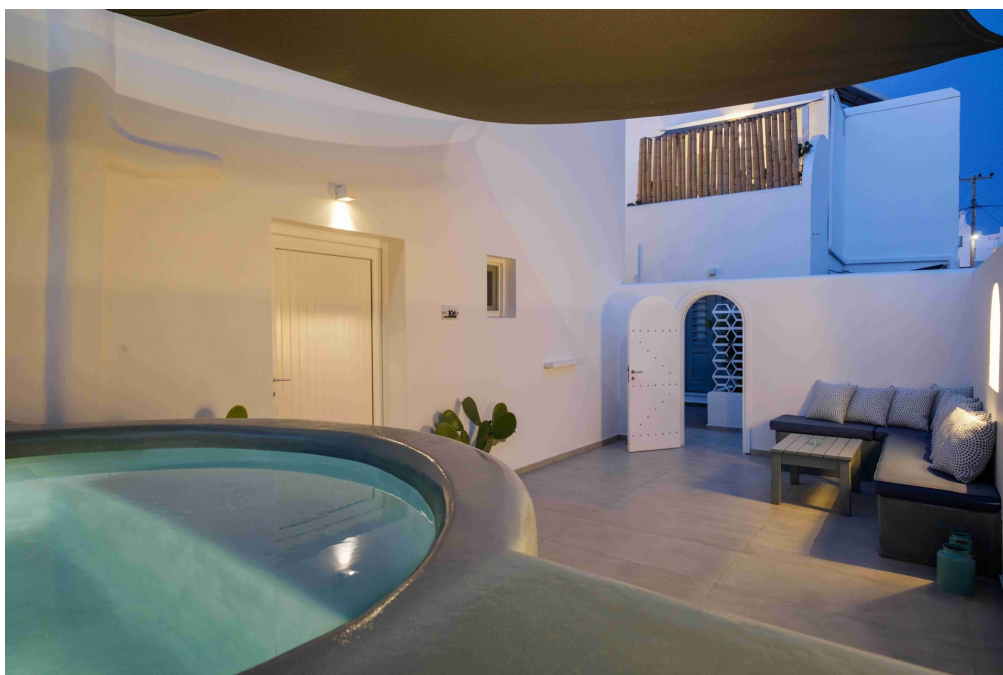
???????? ?????: 1045137 - 84401 Paros

?? ????????



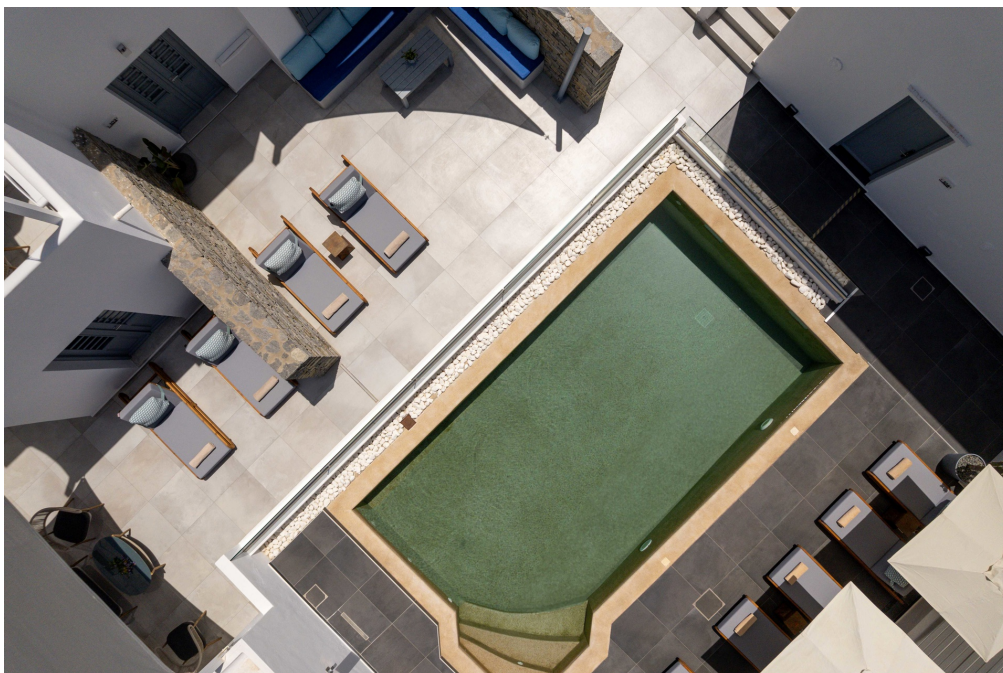
???????? ??????????: 1045137 - 84401 Paros

?? ?????????



???????? ?????????: 1045137 - 84401 Paros

?? ?????????



??????? ???????: 1045137 - 84401 Paros

??? ?????? ?????????

Lassen Sie sich in eine Welt entführen, in der authentische Kykladenschönheit auf unvergleichliche Gastfreundschaft und Luxus trifft. Dieses einzigartige Boutique-Hotel in Naoussa, Paros, ist mehr als nur eine Unterkunft – es ist eine Reise durch Zeit und Tradition, eine Oase der Ruhe und ästhetischen Genüsse. Eingebettet in ein malerisches Viertel, nur 650 Meter vom lebhaften Herzen Naoussas entfernt, erstreckt es sich über 725 Quadratmeter, wobei jede Ecke Geschichte, Stil und Liebe zum Detail ausstrahlt. Die drei unterschiedlichen Gebäude, jedes mit seinem eigenen Charakter und architektonischen Charme, bilden eine harmonische Verbindung von traditioneller Kykladenarchitektur und modernem Komfort. Gebäude A bietet mit seinen klassischen Elementen und seinem nostalgischen Flair großzügige Bereiche, die die herzliche Gastfreundschaft der Kykladen widerspiegeln. Gebäude B besticht durch elegante Proportionen und raffinierte Ästhetik und beherbergt Räume, die Funktionalität und Eleganz nahtlos vereinen. Gebäude C mit seinen großzügigen Suiten und der halboffenen Gestaltung vermittelt ein Gefühl von Freiheit und Offenheit – perfekt für Gäste, die Momente purer Entspannung suchen. Das Anwesen bietet sechs luxuriöse Zimmer und zehn einzigartige Suiten, drei davon mit privatem Whirlpool im Innenbereich und eine mit einem Jacuzzi im Außenbereich – ein exklusiver Rückzugsort für Wellness und Entspannung. Stellen Sie sich vor, wie Sie in Ihrem privaten, beheizten Whirlpool relaxen und den Blick über die friedliche Kykladenlandschaft und das endlose Blau der Ägäis schweifen lassen. Die Außenpools mit ihrem beruhigenden Wasser und dem sanften Plätschern laden zu Momenten vollkommener Ruhe ein. Die Lounge und die Rezeption schaffen eine warme, einladende Atmosphäre, in der Tradition und Moderne harmonisch verschmelzen und jedes Detail mit Bedacht gewählt wurde. Das Hotel verfügt außerdem über eine Boutique mit Produkten kleiner griechischer Erzeuger, einen erlesenen Wein- und Craft-Beer-Keller sowie großzügige Lager- und Personalräume, die einen reibungslosen Ablauf und höchsten Gästekomfort gewährleisten. Dieses Boutique-Hotel ist mehr als nur ein Reiseziel – es ist ein Erlebnis. Es verkörpert die Seele der kykladischen Gastfreundschaft und vereint Geschichte, gegenwärtige Ruhe und das Versprechen unvergesslicher Momente. Ein zauberhafter Rückzugsort, der Sie einlädt, die Schönheit, den Frieden und den Charakter der Kykladen zu erleben, mit einem Hauch von Luxus, in den Sie sich auf den ersten Blick verlieben werden.

???????? ?????????: 1045137 - 84401 Paros

????????????? ????????????????

??? ?????????????? ??????????????, ?????????????? ?? ?? ?????????? ?????????????? ???:

VON POLL REAL ESTATE Athens

Kifisias Avenue 227, 14561 Kifisia
Tel.: +30 21 06 14 87 77
E-Mail: salesgreece@von-poll.com

???? ?????????? ????????? ??? von Poll Immobilien GmbH

www.von-poll.com