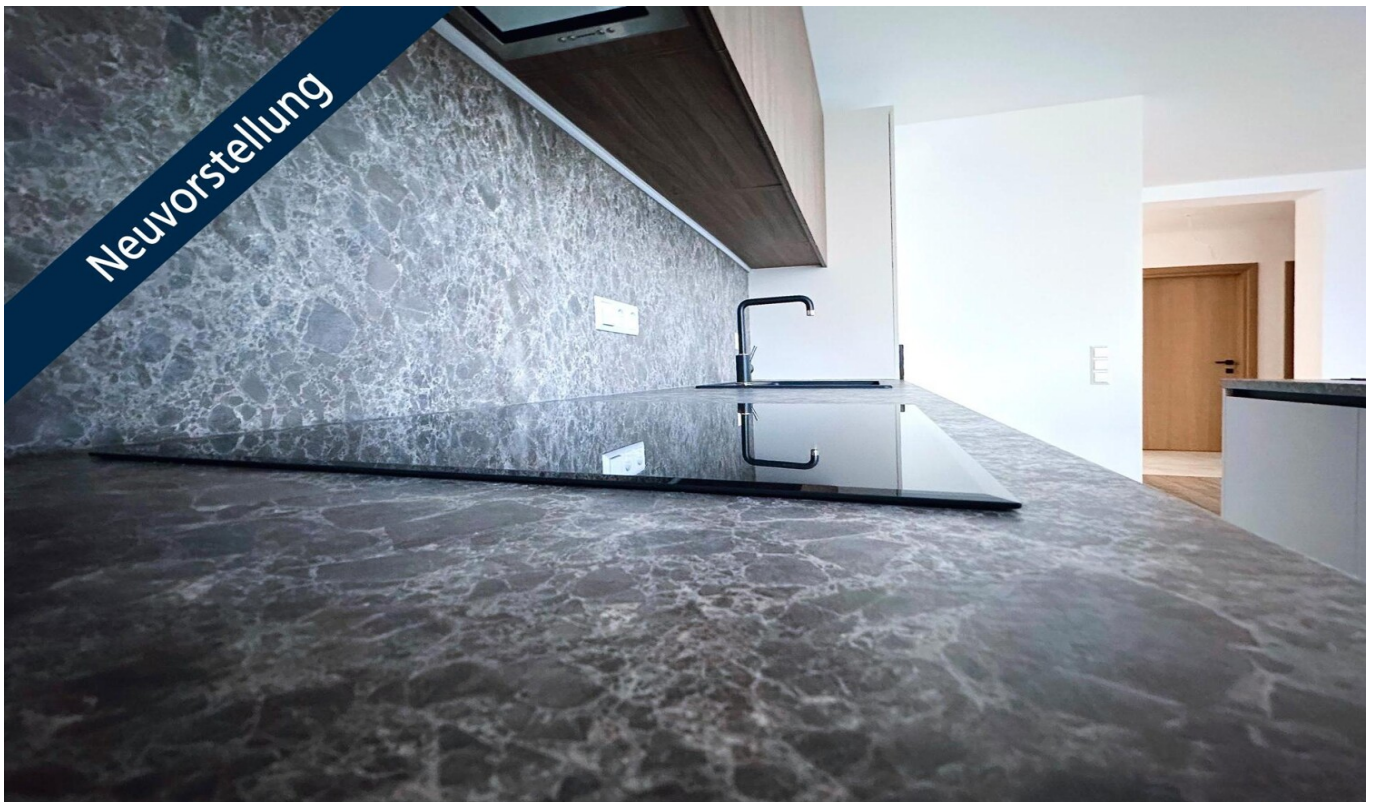


Reutlingen

Erstbezug im modernen Erdgeschoss: Ihr offener Wohnkomfort

Αριθμός ακινήτου: 26362220



ΤΙΜΗ ΑΓΟΡΑΣ: 459.000 EUR • ΕΠΙΦΑΝΕΙΑ: ca. 84,26 m² • ΔΩΜΑΤΙΑ: 3

Αριθμός ακινήτου: 26362220 - 72762 Reutlingen

- Με μια ματιά
- Το ακίνητο
- Ενεργειακά δεδομένα
- Μια πρώτη εντύπωση
- Λεπτομέρειες των ανέσεων
- Όλα για την τοποθεσία
- Συνεργάτης επικοινωνίας

Αριθμός ακινήτου: 26362220 - 72762 Reutlingen

Με μια ματιά

Αριθμός ακινήτου	26362220	Τιμή αγοράς	459.000 EUR
Επιφάνεια	ca. 84,26 m ²	Προμήθεια	Käuferprovision beträgt 3,57 % (inkl. MwSt.) des beurkundeten Kaufpreises
Πάτωμα	1	Μέθοδος κατασκευής	Στερεό
Δωμάτια	3	Έπιπλα	WC επισκεπτών, Κήπος, Εντοιχιζόμενη κουζίνα, Μπαλκόνι
Κατάσταση του ακινήτου	2		
τουαλέτα	1		
Έτος κατασκευής	2022		
Χώρος στάθμευσης	2 x Διπλός, 17000 EUR (Πώληση), 1 x Υπογείο πάρκινγκ, 22000 EUR (Πώληση)		

Αριθμός ακινήτου: 26362220 - 72762 Reutlingen

Ενεργειακά δεδομένα

Συστήματα θέρμανσης	Υποδαπέδια θέρμανση	Πιστοποιητικό ενέργειας	BEDARF
Πηγή ενέργειας	Περιβαλλοντική θερμότητα	Τελική ζήτηση ενέργειας	25.70 kWh/m ² a
Ενεργειακό πιστοποιητικό ισχύει έως	12.11.2030	Κατηγορία ενεργειακής απόδοσης	A+
Πηγή ενέργειας	Αντλία θερμότητας αέρα / νερού	Έτος κατασκευής σύμφωνα με το ενεργειακό πιστοποιητικό	2020

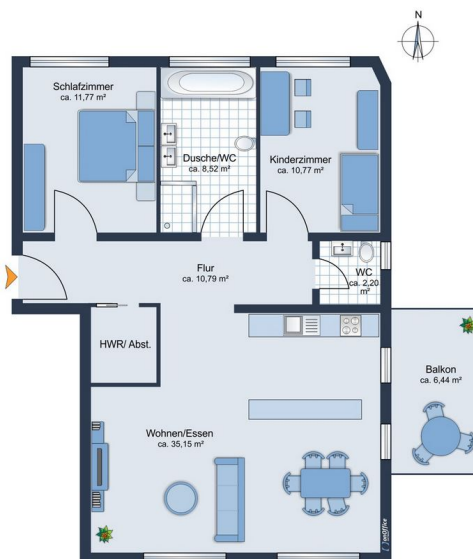
Αριθμός ακινήτου: 26362220 - 72762 Reutlingen

Το ακίνητο



Αριθμός ακινήτου: 26362220 - 72762 Reutlingen

Το ακίνητο



Αριθμός ακινήτου: 26362220 - 72762 Reutlingen

Μια πρώτη εντύπωση

Das Wichtigste vorab:

- Moderne Erdgeschosswohnung im Erstbezug (Baujahr 2024)
- Ca. 84,26 m² Wohnfläche, 3 Zimmer
- Barrierearmer Zugang
- zwei flexibel nutzbare Schlafzimmer
- Tageslichtbad
- Energieeffiziente Zentralheizung mit Wärmepumpe- Neubauqualität & zeitgemäßer Wohnkomfort

Diese moderne Erdgeschosswohnung im Erstbezug überzeugt durch eine durchdachte Raumaufteilung und ein angenehmes Wohnambiente. Auf ca. 84,26 m² Wohnfläche bietet sie drei gut geschnittene Zimmer und eignet sich ideal für Einzelpersonen, Paare oder kleine Familien.

Der offene und funktionale Grundriss ermöglicht eine flexible Nutzung und individuelle Möblierung der Räume. Zwei Schlafzimmer mit vielseitigen Nutzungsmöglichkeiten sowie ein helles Tageslichtbad fügen sich harmonisch in das stimmige Wohnkonzept ein.

Das im Jahr 2024 fertiggestellte Gebäude befindet sich in einem hervorragenden Zustand. Die Beheizung erfolgt über eine effiziente Zentralheizung in Kombination mit einer Wärmepumpe und erfüllt aktuelle energetische Anforderungen – für niedrige Betriebskosten und ein angenehmes Wohnklima.

Der barrierearme Zugang im Erdgeschoss bietet zusätzlichen Komfort im Alltag. Dank moderner Bauqualität, guter Wärmedämmung und zeitgemäßer Ausstattung

präsentiert sich diese Wohnung als attraktive Neubauimmobilie mit hoher Wohnqualität.

Gerne stellen wir Ihnen diese Erstbezugswohnung persönlich vor und freuen uns auf Ihre Anfrage zur Besichtigung.

Αριθμός ακινήτου: 26362220 - 72762 Reutlingen

Λεπτομέρειες των ανέσεων

- Erstbezug nach Baufertigstellung
- Erdgeschosswohnung
- Altersgerecht durch Fahrstuhl aus Tiefgarage bis an die Wohnungstür
- Rollstuhlgerechter Eingang zum Haus
- Balkon mit Nordostausrichtung um die Morgen und Mittagssonne zu genießen
- voll ausgestattete Einbauküche und Inselblock
- offener Wohn- und Essbereich
- großzügiges Gäste-WC mit Tageslicht
- altersgerechtes Badezimmer mit bodentiefer begehbare Dusche, Badewanne, WC
- klar konzipierter Grundriss mit sinniger Aufteilung getrennt durch den Flur
- kein unnötiges Parkplatzsuchen - Tiefgaragenstellplatz für 22.000 €
- ruhige, doch zentrale Lage
- TSG Geschäftsstelle und weitere Sportanlagen fußläufig erreichbar
- Einkaufsmöglichkeiten fußläufig erreichbar
- abschließbarer Abstellraum im Keller
- Fahrradraum
- Waschküche mit separaten Anschlüssen / Zählern
- aktuell geschätztes Hausgeld liegt bei 354 € wovon 24,99 € in die Erhaltungsrücklagen einfließt

Αριθμός ακινήτου: 26362220 - 72762 Reutlingen

Όλα για την τοποθεσία

Ringelbach gehört zu einem der beliebtesten Wohnvierteln Reutlingens und überzeugt durch seine ruhige, grüne Umgebung. Das Wohngebiet ist geprägt von einer angenehmen Nachbarschaft und einer gewachsenen Bebauung. Erholungs- und Freizeitmöglichkeiten, insbesondere rund um den Ringelbachpark und die angrenzenden Grünflächen, befinden sich in unmittelbarer Nähe. Gleichzeitig sind die Innenstadt von Reutlingen sowie sämtliche Einrichtungen des täglichen Bedarfs schnell erreichbar. Die gute Anbindung an den öffentlichen Nahverkehr und das Straßennetz unterstreicht die Attraktivität dieser Lage.

Αριθμός ακινήτου: 26362220 - 72762 Reutlingen

Συνεργάτης επικοινωνίας

Για περισσότερες πληροφορίες, επικοινωνήστε με τον υπεύθυνο επικοινωνίας σας:

Werner Enzmann

Eberhardstraße 15, 72764 Reutlingen

Tel.: +49 7121 - 36 49 794

E-Mail: reutlingen@von-poll.com

Στην αποποίηση ευθύνης της von Poll Immobilien GmbH

www.von-poll.com