

Reutlingen

Heute schon an Übermorgen denken? Unbedingt! - barrierearmer Erstbezug nach Fertigstellung

Αριθμός ακινήτου: 26362219

Neuvorstellung



www.von-poll.com

ΤΙΜΗ ΑΓΟΡΑΣ: 465.000 EUR • ΕΠΙΦΑΝΕΙΑ: ca. 85,99 m² • ΔΩΜΑΤΙΑ: 3

Αριθμός ακινήτου: 26362219 - 72762 Reutlingen

- Με μια ματιά
- Το ακίνητο
- Ενεργειακά δεδομένα
- Μια πρώτη εντύπωση
- Λεπτομέρειες των ανέσεων
- Όλα για την τοποθεσία
- Συνεργάτης επικοινωνίας

Αριθμός ακινήτου: 26362219 - 72762 Reutlingen

Με μια ματιά

Αριθμός ακινήτου	26362219	Τιμή αγοράς	465.000 EUR
Επιφάνεια	ca. 85,99 m ²	Προμήθεια	Käuferprovision beträgt 3,57 % (inkl. MwSt.) des beurkundeten Kaufpreises
Δωμάτια	3	Μέθοδος κατασκευής	Στερεό
Κατάσταση του ακινήτου	2	Έπιπλα	WC επισκεπτών, Κήπος, Εντοιχιζόμενη κουζίνα, Μπαλκόνι
τουαλέτα	1		
Έτος κατασκευής	2022		
Χώρος στάθμευσης	2 x Διπλός, 17000 EUR (Πώληση), 1 x Υπογείο πάρκινγκ, 22000 EUR (Πώληση)		

Αριθμός ακινήτου: 26362219 - 72762 Reutlingen

Ενεργειακά δεδομένα

Συστήματα θέρμανσης	Υποδαπέδια θέρμανση	Πιστοποιητικό ενέργειας	BEDARF
Πηγή ενέργειας	Περιβαλλοντική θερμότητα	Τελική ζήτηση ενέργειας	46.30 kWh/m ² a
Ενεργειακό πιστοποιητικό ισχύει έως	12.11.2030	Κατηγορία ενεργειακής απόδοσης	A+
Πηγή ενέργειας	Αντλία θερμότητας αέρα / νερού	Έτος κατασκευής σύμφωνα με το ενεργειακό πιστοποιητικό	2020

Αριθμός ακινήτου: 26362219 - 72762 Reutlingen

Το ακίνητο



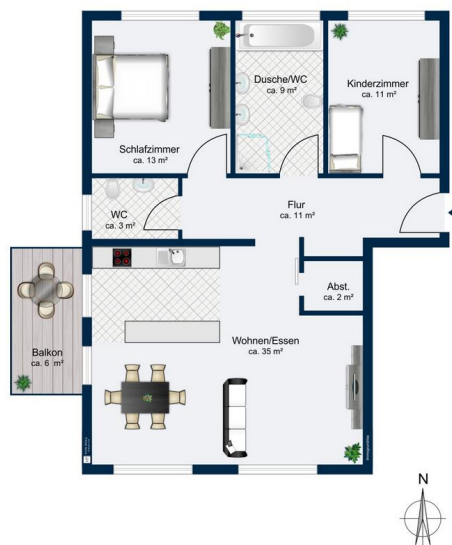
Αριθμός ακινήτου: 26362219 - 72762 Reutlingen

Το ακίνητο



Αριθμός ακινήτου: 26362219 - 72762 Reutlingen

Το ακίνητο



Αριθμός ακινήτου: 26362219 - 72762 Reutlingen

Μια πρώτη εντύπωση

+++ Bitte haben Sie Verständnis, dass wir nur Anfragen mit VOLLSTÄNDIGEN persönlichen Angaben (komplette Anschrift, Rufnummer und E-Mail) beantworten können +++

das Wichtigste vorab:

- Erdgeschosswohnung im Erstbezug
- Ca. 85,99 m² Wohnfläche, 3 Zimmer
- Offener Wohn-/Essbereich mit Einbauküche & Insel
- Balkon mit Mittags- und Abendsonne
- Tageslichtbad mit bodengleicher Dusche, Badewanne und WC
- separates Gäste WC
- Barrierearm & rollstuhlgerecht, Aufzug von TG bis Wohnung
- Ruhige, zentrale Lage mit Einkauf & Sportanlagen fußläufig
- Tiefgaragenstellplatz / Doppelparker verfügbar

Willkommen in Ihrem neuen Zuhause: Diese moderne 3-Zimmer-Erdgeschosswohnung im Erstbezug überzeugt durch eine klare Architektur, eine durchdachte Raumaufteilung und zeitgemäßen Wohnkomfort. Auf ca. 86 m² Wohnfläche bietet sie ein harmonisches Zusammenspiel aus Funktionalität und Wohnqualität.

Der offene Wohn- und Essbereich mit hochwertiger Einbauküche und Insel bildet das Herzstück der Wohnung. Zwei flexibel nutzbare Schlafzimmer, ein Tageslichtbad mit bodengleicher Dusche sowie ein zusätzliches Gäste-WC schaffen ein komfortables Raumangebot für unterschiedliche Lebenssituationen.

Der westlich ausgerichtete Balkon erweitert den Wohnraum ins Freie und lädt zu

sonnigen Stunden bis in den Abend ein. Die barrierearme Erschließung mit Aufzug von der Tiefgarage bis zur Wohnung sowie der rollstuhlgerechte Zugang unterstreichen den hohen Komfort.

Abgerundet wird das Angebot durch einen Tiefgaragenstellplatz (Kaufpreis 22.000 €) bzw. Doppelparker (17.000 € je Parkplatz).

Diese neu errichtete und bezugsfertige Erdgeschosswohnung in Hochparterre vereint Modernität, Funktionalität und Komfort.

Erleben Sie Wohnen, das Ihren Ansprüchen an Barrierefreiheit, Ausstattung und Lage gerecht wird.

Kontaktieren Sie uns, um weitere Informationen zu erhalten oder Ihren persönlichen Besichtigungstermin zu vereinbaren.

Αριθμός ακινήτου: 26362219 - 72762 Reutlingen

Λεπτομέρειες των ανέσεων

- Erstbezug nach Baufertigstellung
- Erdgeschosswohnung
- Altersgerecht durch Fahrstuhl aus Tiefgarage bis an die Wohnungstür
- Rollstuhlgerechter Eingang zum Haus
- Balkon mit Südwestausrichtung um die Mittags- und Abendsonne zu genießen
- voll ausgestattete Einbauküche und Inselblock
- offener Wohn- und Essbereich
- großzügiges Gäste-WC mit Tageslicht
- altersgerechtes Badezimmer mit bodentiefer begehbare Dusche, Badewanne und WC
- klar konzipierter Grundriss mit sinniger Aufteilung getrennt durch den Flur
- kein unnötiges Parkplatzsuchen - Tiefgaragenstellplatz für 22.000 €
- ruhige, doch zentrale Lage
- TSG Geschäftsstelle und weitere Sportanlagen fußläufig erreichbar
- Einkaufsmöglichkeiten fußläufig erreichbar
- Abstellraum im Keller verfügbar
- Fahrradraum
- Waschküche
- aktuell geschätztes Hausgeld liegt bei 358 € wovon 25,51 € in die Erhaltungsrücklagen einfließt

Αριθμός ακινήτου: 26362219 - 72762 Reutlingen

Όλα για την τοποθεσία

Ringelbach gehört zu einem der beliebtesten Wohnvierteln Reutlingens und überzeugt durch seine ruhige, grüne Umgebung. Das Wohngebiet ist geprägt von einer angenehmen Nachbarschaft und einer gewachsenen Bebauung. Erholungs- und Freizeitmöglichkeiten, insbesondere rund um den Ringelbachpark und die angrenzenden Grünflächen, befinden sich in unmittelbarer Nähe. Gleichzeitig sind die Innenstadt von Reutlingen sowie sämtliche Einrichtungen des täglichen Bedarfs schnell erreichbar. Die gute Anbindung an den öffentlichen Nahverkehr und das Straßennetz unterstreicht die Attraktivität dieser Lage.

Αριθμός ακινήτου: 26362219 - 72762 Reutlingen

Συνεργάτης επικοινωνίας

Για περισσότερες πληροφορίες, επικοινωνήστε με τον υπεύθυνο επικοινωνίας σας:

Werner Enzmann

Eberhardstraße 15, 72764 Reutlingen

Tel.: +49 7121 - 36 49 794

E-Mail: reutlingen@von-poll.com

Στην αποποίηση ευθύνης της von Poll Immobilien GmbH

www.von-poll.com