

Berlin Friedrichshain - Friedrichshain

# Repräsentative 3-Zimmer-Wohnung im Ensemble der Frankfurter Allee

Αριθμός ακινήτου: 26104001



[www.von-poll.com](http://www.von-poll.com)

ΤΙΜΗ ΑΓΟΡΑΣ: 749.000 EUR • ΕΠΙΦΑΝΕΙΑ: ca. 98 m<sup>2</sup> • ΔΩΜΑΤΙΑ: 3

**Αριθμός ακινήτου: 26104001 - 10247 Berlin Friedrichshain - Friedrichshain**

- Με μια ματιά
- Το ακίνητο
- Ενεργειακά δεδομένα
- Σχέδια κατοψεων
- Μια πρώτη εντύπωση
- Λεπτομέρειες των ανέσεων
- Όλα για την τοποθεσία
- Συνεργάτης επικοινωνίας

Αριθμός ακινήτου: 26104001 - 10247 Berlin Friedrichshain - Friedrichshain

## Με μια ματιά

Αριθμός ακινήτου	26104001	Τιμή αγοράς	749.000 EUR
Επιφάνεια	ca. 98 m <sup>2</sup>	Διαμέρισμα	Πάτωμα
Δωμάτια	3	Προμήθεια	Käuferprovision beträgt 3,57 % (inkl. MwSt.) des beurkundeten Kaufpreises
Κατάσταση του ακινήτου	2		
τουαλέτα	1		
Έτος κατασκευής	1953	Μέθοδος κατασκευής	Στερεό

Αριθμός ακινήτου: 26104001 - 10247 Berlin Friedrichshain - Friedrichshain

## Ενεργειακά δεδομένα

Συστήματα  
θέρμανσης

Αστικό δίκτυο  
θέρμανσης

Πιστοποιητικό  
ενέργειας

KEIN

Αριθμός ακινήτου: 26104001 - 10247 Berlin Friedrichshain - Friedrichshain

## Το ακίνητο



Αριθμός ακινήτου: 26104001 - 10247 Berlin Friedrichshain - Friedrichshain

## Το ακίνητο



Αριθμός ακινήτου: 26104001 - 10247 Berlin Friedrichshain - Friedrichshain

## Το ακίνητο



Αριθμός ακινήτου: 26104001 - 10247 Berlin Friedrichshain - Friedrichshain

## Το ακίνητο



Αριθμός ακινήτου: 26104001 - 10247 Berlin Friedrichshain - Friedrichshain

## Το ακίνητο



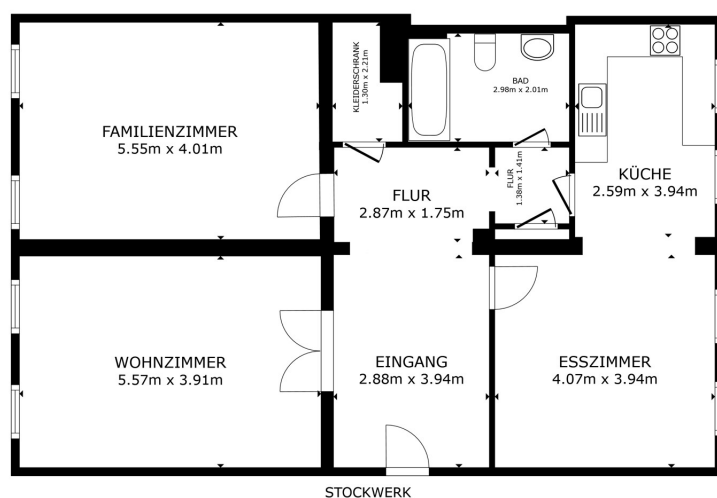
Αριθμός ακινήτου: 26104001 - 10247 Berlin Friedrichshain - Friedrichshain

## Το ακίνητο



Αριθμός ακινήτου: 26104001 - 10247 Berlin Friedrichshain - Friedrichshain

## Κάτοψη



Αυτή η κάτοψη δεν είναι σε κλίμακα. Τα έγγραφα μας δόθηκαν από τον πελάτη. Για το λόγο αυτό, δεν μπορούμε να εγγυηθούμε την ακρίβεια των πληροφοριών.

**Αριθμός ακινήτου: 26104001 - 10247 Berlin Friedrichshain - Friedrichshain**

## Μια πρώτη εντύπωση

Die zum Verkauf stehende 3-Zimmer-Wohnung befindet sich im 6. Obergeschoss eines markanten Wohngebäudes an der Frankfurter Allee, das im Stil des „sozialistischen Klassizismus“ errichtet wurde. Die Gebäude entlang dieser geschichtsträchtigen Magistrale prägen bis heute das Berliner Stadtbild und stehen unter Denkmalschutz. Mit ihrer repräsentativen Architektur, hochwertigen Materialien und großzügigen Proportionen zählen sie zu den begehrtesten Wohnlagen im Berliner Osten.

Die Wohnung bietet auf ca. 98 m<sup>2</sup> Wohnfläche ein großzügiges Raumangebot und überzeugt durch eine durchdachte und zugleich offene Raumgestaltung. Herzstück der Wohnung ist die weitläufige Wohnküche, die Wohnen und Kochen auf angenehme Weise miteinander verbindet und viel Platz für gemeinsames Leben bietet.

Eine besondere Qualität stellt zudem der großzügige Flurbereich dar, der nicht nur funktional ist, sondern der Wohnung eine zusätzliche Weite und ein repräsentatives Entrée verleiht.

Alle Räume sind bequem vom Flur aus erreichbar, wodurch ein harmonischer und praktischer Grundriss entsteht. Große Fensterflächen sorgen für eine gute Belichtung der Räume und schaffen eine helle, freundliche Wohnatmosphäre.

Ein Aufzug im Gebäude sorgt für einen komfortablen Zugang zur Wohnung im 6. Obergeschoss.

Ein besonderes Highlight der Immobilie ist die gemeinschaftlich nutzbare Dachterrasse, die einen attraktiven Rückzugsort über den Dächern Berlins bietet

und zum Verweilen einlädt.

Zur Wohnung gehört zudem ein eigenes Kellerabteil, das zusätzlichen Stauraum bietet.

Besonders hervorzuheben ist der hinter dem Gebäude gelegene, ausschließlich den Bewohnern vorbehaltene Parkplatz mit kontrollierter Zufahrt, der in dieser urbanen Lage einen spürbaren Mehrwert bietet.

Ergänzend steht im Erdgeschoss ein gemeinschaftlich nutzbarer Fahrradabstellraum zur Verfügung.

Insgesamt handelt es sich um eine attraktive Wohnung in einer architektonisch besonderen Lage mit großzügigem Raumgefühl und hoher Wohnqualität – ideal für Eigennutzer wie auch Kapitalanleger.

**Αριθμός ακινήτου: 26104001 - 10247 Berlin Friedrichshain - Friedrichshain**

## Λεπτομέρειες των ανέσεων

- großzügige und offene Wohnküche
- weitläufiger Flurbereich mit repräsentativem Entrée-Charakter
- Wohnung im 6. Obergeschoss
- Fahrstuhl im Gebäude
- gemeinschaftlich nutzbare Dachterrasse mit Weitblick
- eigenes Kellerabteil mit zusätzlichem Stauraum
- separater Bewohnerparkplatz hinter dem Gebäude, gesichert durch Schrankenanlage
- gemeinschaftlicher Fahrradabstellraum im Erdgeschoss
- attraktive Lage in einem denkmalgeschützten Gebäudeensemble
- gute Anbindung an den öffentlichen Nahverkehr
- vielfältige Einkaufs- und Freizeitmöglichkeiten im direkten Umfeld

**Αριθμός ακινήτου: 26104001 - 10247 Berlin Friedrichshain - Friedrichshain**

## Όλα για την τοποθεσία

Der Berliner Stadtteil Friedrichshain zählt zu den gefragtesten innerstädtischen Wohnlagen und verbindet urbanes Leben mit einer gewachsenen Kiezstruktur. Geprägt von historischer Architektur und einem lebendigen Umfeld, bietet die Lage eine attraktive Mischung aus Wohnen, Arbeiten und Freizeit.

Die Infrastruktur ist hervorragend ausgebaut. In unmittelbarer Umgebung befinden sich zahlreiche Einkaufsmöglichkeiten sowie vielfältige Angebote für den täglichen Bedarf. Ergänzt wird dies durch ein breites gastronomisches Angebot mit Cafés, Restaurants und individuellen Geschäften.

Die Anbindung an den öffentlichen Nahverkehr ist ausgezeichnet. Mehrere S- und U-Bahnlinien sowie diverse Busverbindungen ermöglichen eine schnelle Erreichbarkeit der Berliner Innenstadt und aller wichtigen Knotenpunkte der Stadt.

Auch Familien profitieren von der Lage: Kitas, Schulen sowie kulturelle Einrichtungen wie Kinos und Theater befinden sich in fußläufiger Nähe. Der nahegelegene Boxhagener Platz sowie weitere Grünflächen und Anlagen entlang der Karl-Marx-Allee bieten zudem vielfältige Möglichkeiten zur Erholung im Freien.

Insgesamt überzeugt die Lage durch ihre zentrale Position, die sehr gute Verkehrsanbindung und die hohe Lebensqualität im direkten Umfeld.

Αριθμός ακινήτου: 26104001 - 10247 Berlin Friedrichshain - Friedrichshain

## Συνεργάτης επικοινωνίας

Για περισσότερες πληροφορίες, επικοινωνήστε με τον υπεύθυνο επικοινωνίας σας:

Sebastian Kusche

---

Grünberger Straße 37, 10245 Berlin

Tel.: +49 030 - 66 52 70 00

E-Mail: [friedrichshain-kreuzberg@von-poll.com](mailto:friedrichshain-kreuzberg@von-poll.com)

*Στην αποποίηση ευθύνης της von Poll Immobilien GmbH*

---

[www.von-poll.com](http://www.von-poll.com)