

Haldenwang

Doppelhaushälfte in begehrter Wohnlage

Αριθμός ακινήτου: 26450001



ΤΙΜΗ ΑΓΟΡΑΣ: 325.000 EUR • ΕΠΙΦΑΝΕΙΑ: ca. 140 m² • ΔΩΜΑΤΙΑ: 5 • ΈΚΤΑΣΗ ΓΗΣ: 374 m²

Αριθμός ακινήτου: 26450001 - 89356 Haldenwang

- Με μια ματιά
- Το ακίνητο
- Ενεργειακά δεδομένα
- Σχέδια κατοψεων
- Μια πρώτη εντύπωση
- Λεπτομέρειες των ανέσεων
- Όλα για την τοποθεσία
- Άλλες πληροφορίες
- Συνεργάτης επικοινωνίας

Αριθμός ακινήτου: 26450001 - 89356 Haldenwang

Με μια ματιά

Αριθμός ακινήτου	26450001	Τιμή αγοράς	325.000 EUR
Επιφάνεια	ca. 140 m ²	Προμήθεια	Käuferprovision beträgt 3,57 % (inkl. MwSt.) des beurkundeten Kaufpreises
Σχήμα στέγης	Στεγανωτική οροφή	Έτος ανακαίνισης	2016
Δωμάτια	5	Μέθοδος κατασκευής	Στερεό
Κατάσταση του ακινήτου	4	Έπιπλα	Βεράντα, WC επισκεπτών, Κήπος
τουαλέτα	1		
Έτος κατασκευής	2000		
Χώρος στάθμευσης	3 x Εξωτερικός χώρος στάθμευσης		

Αριθμός ακινήτου: 26450001 - 89356 Haldenwang

Ενεργειακά δεδομένα

Συστήματα θέρμανσης	Κεντρική θέρμανση	Πιστοποιητικό ενέργειας	VERBRAUCH
Πηγή ενέργειας	Λάδι	Τελική κατανάλωση ενέργειας	76.00 kWh/m ² a
Ενεργειακό πιστοποιητικό ισχύει έως	12.02.2036	Κατηγορία ενεργειακής απόδοσης	C
Πηγή ενέργειας	Λάδι	Έτος κατασκευής σύμφωνα με το ενεργειακό πιστοποιητικό	2000

Αριθμός ακινήτου: 26450001 - 89356 Haldenwang

Το ακίνητο



Αριθμός ακινήτου: 26450001 - 89356 Haldenwang

Το ακίνητο



Αριθμός ακινήτου: 26450001 - 89356 Haldenwang

Το ακίνητο



Björn Pampuch M.A.
DEKRA zertifizierter Sachverständiger
für Immobilienbewertung - D1
Immobilienmakler (IHK)
GESCHÄFTSSTELLENINHABER

Matthias Hippe
Geprüfter freier Sachverständiger
für Immobilienbewertung (WertCert®)
Immobilienmakler (IHK)
GESCHÄFTSSTELLENINHABER

Agnes Fischer
Immobilienmaklerin (IHK)
INNENDIENST

Ihre Immobilienspezialisten im Landkreis Günzburg

Von der kostenfreien und unverbindlichen Marktpreiseinschätzung Ihrer Immobilie bis zur Übergabe sind wir an Ihrer Seite. Kontaktieren Sie uns, wir freuen uns darauf, Sie persönlich und individuell zu beraten.

www.von-poll.com



Αριθμός ακινήτου: 26450001 - 89356 Haldenwang

Το ακίνητο



Αριθμός ακινήτου: 26450001 - 89356 Haldenwang

Το ακίνητο

FÜR SIE IN DEN BESTEN LAGEN



Gern informieren wir
Sie persönlich über weitere
Details zur Immobilie.

Vereinbaren Sie einen
Besichtigungstermin:

Telefon: 08222 – 9951 951

www.von-poll.com



Αριθμός ακινήτου: 26450001 - 89356 Haldenwang

Το ακίνητο



Αριθμός ακινήτου: 26450001 - 89356 Haldenwang

Το ακίνητο

FÜR SIE IN DEN BESTEN LAGEN

VP VON POLL
IMMOBILIEN®



Eigentümern bieten wir eine kostenfreie und unverbindliche Marktpreiseinschätzung ihrer Immobilie an.

Kontaktieren Sie uns für eine persönliche Beratung:

T.: 08222 / 99 51 951

www.von-poll.com



Αριθμός ακινήτου: 26450001 - 89356 Haldenwang

Κάτοψη



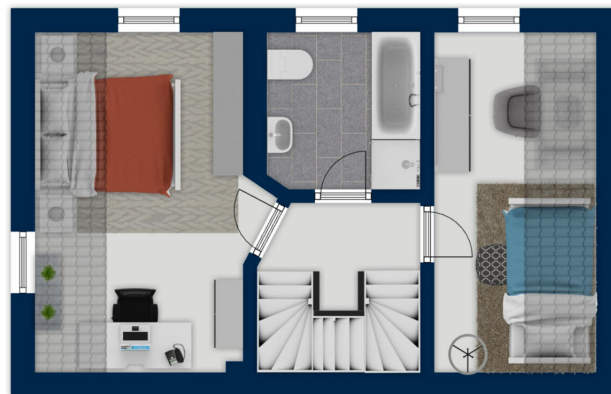
Kellergeschoss

Dieser Grundriss ist nicht maßstabsgetreu und nicht zur Maßentnahme geeignet. Er dient nur der Vorinformation.



Erdgeschoss

Dieser Grundriss ist nicht maßstabsgetreu und nicht zur Maßentnahme geeignet. Er dient nur der Vorinformation.



Obergeschoss

Dieser Grundriss ist nicht maßstabsgetreu und nicht zur Maßentnahme geeignet. Er dient nur der Vorinformation.



Dachgeschoss

Dieser Grundriss ist nicht maßstabsgetreu und nicht zur Maßentnahme geeignet. Er dient nur der Vorinformation.

Αυτή η κάτοψη δεν είναι σε κλίμακα. Τα έγγραφα μας δόθηκαν από τον πελάτη. Για το λόγο αυτό, δεν μπορούμε να εγγυηθούμε την ακρίβεια των πληροφοριών.

Αριθμός ακινήτου: 26450001 - 89356 Haldenwang

Μια πρώτη εντύπωση

Dieses im Jahr 2000 in solider Bauweise errichtete Einfamilienhaus in einer etablierten Siedlung in Haldenwang bietet auf einer Wohnfläche von ca. 140 m² eine außergewöhnliche Architektur, die insbesondere durch die Hanglage des ca. 374 m² großen Grundstücks geprägt ist. Die Immobilie richtet sich an Erwerber, die ein Heim mit Charakter suchen und bereit sind, durch gezielte Renovierungsmaßnahmen das volle Potenzial des Objekts auszuschöpfen. Das Haus ist sofort verfügbar und wird geräumt übergeben.

Spannende Raumaufteilung über mehrere Ebenen

Die Erschließung des Hauses folgt der Topografie des Geländes. Während sich auf der oberen Straßenseite drei befestigte Stellplätze befinden, erfolgt der Zugang zum Haus derzeit auf der unteren Ebene über das Gartengeschoss. Hier erwartet Sie ein großzügiger Raum, der sich einfach unterteilen ließe, um beispielsweise zwei separate Arbeits- oder Gästezimmer zu schaffen. Von hier aus gelangt man zum noch nicht fertiggestellten, unbeheizten Wintergarten sowie zum Gartenbereich mit einem in die Jahre gekommenen Gartenhäuschen. Wintergarten und Gartenhäuschen werden auf Wunsch entfernt.

Erdgeschoss – Das Herz des Hauses

Die mittlere Ebene ist dem gemeinschaftlichen Leben gewidmet. Der großzügige, offene Wohn- und Essbereich bildet das Zentrum. Die angrenzende, praktisch geschnittene Küche ist zum Wohnraum hin offen. Eine Abtrennung wäre bei Bedarf leicht zu realisieren. Ein besonderes Highlight ist die mit Plexiglas überdachte Terrasse, die den Wohnraum nach außen erweitert. Aufgrund der Hanglage wäre es bautechnisch denkbar, den Haupteingang hierher zu verlegen. Praktisch: Ein Abstellraum sowie ein Gäste-WC runden das Raumangebot im Erdgeschoss ab.

Obergeschoss – Privatsphäre und Komfort

Hier befinden sich das geräumige Hauptschlafzimmer mit gemütlicher Dachschräge und Gaube sowie ein Kinderzimmer. Das Tageslichtbadezimmer ist funktional ausgestattet und verfügt über eine Badewanne sowie eine separate Dusche.

Dachspitz – Clevere Raumnutzung

Eine Treppe führt weiter in den ausgebauten Dachspitz. Hier befindet sich ein weiteres vollwertiges Zimmer, das durch Einbauregale im Zimmer selbst sowie im Flurbereich besticht: Insgesamt eine ruhige Rückzugsmöglichkeit mit optimalem Stauraum.

Sanierung und Gestaltung

Die Immobilie sowie Teile der Außenanlagen weisen einen deutlichen Renovierungsbedarf auf (u.a. Bodenbeläge, Türen, einzelne Fenster, Teile des Badezimmerequipments). Dieser Umstand wurde bei der Kaufpreisfindung bereits berücksichtigt. Das Haus bietet die seltene Gelegenheit, ein modernes Raumkonzept durch gezielte Modernisierungsmaßnahmen zu perfektionieren und den Wert nachhaltig zu steigern. Ein Haus für Visionäre, die die Kombination aus interessanter Architektur, funktionaler Raumaufteilung und einer guten Verkehrsanbindung zu schätzen wissen.

Αριθμός ακινήτου: 26450001 - 89356 Haldenwang

Λεπτομέρειες των ανέσεων

- + Baujahr 2000
- + Wohnfläche ca. 140 m²
- + Grundstück ca. 374 m²
- + 3 Schlafzimmer | 2 Wohn- bzw. Arbeitszimmer
- + 1 Badezimmer | Gäste-WC
- + Eingang und großer Raum im Gartengeschoss
- + Offener Wohn- und Essbereich
- + Überdachte Terrasse
- + Aussichtslage
- + Gepflasterte Stellplätze
- + Kleiner, ebener Garten
- + Günstige Anbindung an die A8
- + Renovierungsbedarf/Entwicklungspotenzial
- + Glasfaseranschluss möglich

Αριθμός ακινήτου: 26450001 - 89356 Haldenwang

Όλα για την τοποθεσία

Die Gemeinde Haldenwang liegt malerisch im Nordosten des schwäbischen Landkreises Günzburg zwischen Augsburg und Ulm. Sie umfasst die Orte Haldenwang, Konzenberg, Eichenhofen, Hafenhofen und den Weiler Mehrenstetten.

Die ländlich geprägte Gemeinde fügt sich harmonisch in die idyllische Landschaft am östlichen Rand des Mindeltals. Sie profitiert von der unmittelbarer Nähe zur Stadt Burgau mit ihrem umfassenden Angebot an Einzelhandelsgeschäften, Supermärkten, Gaststätten, Handwerksbetrieben, Ärzten und Zahnärzten. Außerdem gibt es dort ein breites Angebot an Sportstätten einschließlich Freibad und Eissporthalle.

Haldenwang selbst bietet ein rundum angenehmes Wohngefühl. Für Outdoor-Aktivitäten finden sich beste Bedingungen unmittelbar vor der Haustür. Die Dorfgemeinschaft wird von einem aktiven Vereinsleben getragen, lässt aber auch Freiheit für ein ungezwungenes Miteinander. Für die Kleinsten gibt es zwei Kindergärten im Teilort Konzenberg, die Grundschule ist im benachbarten Röfingen. Die weiterführenden Schulen in Burgau, Wettenhausen und Günzburg sind mit dem Bus bestens erreichbar. Mit dem Flexibus sind im Landkreis individuelle Fahrten mit einem öffentlichen Verkehrsmittel möglich.

Mit dem Auto, aber auch mit dem Fahrrad ist Burgau mit seiner ausgezeichneten Infrastruktur und seinem Bahnhof an der Hauptstrecke Ulm–Augsburg schnell erreicht. Die Auffahrt zur Autobahn A8 ist keine 5 km entfernt. Damit sind Augsburg und Ulm, München und Stuttgart in bequemer Reichweite.

Αριθμός ακινήτου: 26450001 - 89356 Haldenwang

Άλλες πληροφορίες

GELDWÄSCHE: Als Immobilienmaklerunternehmen ist die von Poll Immobilien GmbH nach § 2 Abs. 1 Nr. 14 und § 11 Abs. 1, 2 Geldwäschegesetz (GwG) dazu verpflichtet, bei der Begründung einer Geschäftsbeziehung die Identität des Vertragspartners festzustellen und zu überprüfen, bzw. sobald ein ernsthaftes Interesse an der Durchführung des Immobilienkaufvertrages besteht. Hierzu ist es erforderlich, dass wir nach § 11 Abs. 4 GwG die relevanten Daten Ihres Personalausweises festhalten (wenn Sie als natürliche Person handeln) – beispielsweise mittels einer Kopie. Bei einer juristischen Person benötigen wir eine Kopie des Handelsregisterauszugs, aus welchem der wirtschaftlich Berechtigte hervorgeht. Das Geldwäschegesetz sieht vor, dass der Makler die Kopien bzw. Unterlagen fünf Jahre aufbewahren muss. Als unser Vertragspartner haben Sie auch eine Mitwirkungspflicht nach § 11 Abs. 6 GwG.

HAFTUNG: Wir weisen darauf hin, dass die von uns weitergegebenen Objektinformationen, Unterlagen, Pläne etc. vom Verkäufer bzw. Vermieter stammen. Eine Haftung für die Richtigkeit oder Vollständigkeit der Angaben übernehmen wir daher nicht. Es obliegt daher unseren Kunden, die darin enthaltenen Objektinformationen und Angaben auf ihre Richtigkeit hin zu überprüfen. Alle Immobilienangebote sind freibleibend und vorbehaltlich Irrtümer, Zwischenverkauf- und Vermietung oder sonstiger Zwischenverwertung.

UNSER SERVICE FÜR SIE ALS EIGENTÜMER:

Planen Sie den Verkauf oder die Vermietung Ihrer Immobilie, so ist es für Sie wichtig, deren Marktwert zu kennen. Lassen Sie kostenfrei und unverbindlich den aktuellen Wert Ihrer Immobilie professionell durch einen unserer Immobilienspezialisten einschätzen. Unser bundesweites und internationales Netzwerk ermöglicht es uns, Verkäufer bzw. Vermieter und Interessenten

bestmöglich zusammenzuführen.

Αριθμός ακινήτου: 26450001 - 89356 Haldenwang

Συνεργάτης επικοινωνίας

Για περισσότερες πληροφορίες, επικοινωνήστε με τον υπεύθυνο επικοινωνίας σας:

Björn Pampuch

Mühlstraße 3, 89331 Burgau

Tel.: +49 8222 - 99 51 951

E-Mail: guenzburg@von-poll.com

Στην αποποίηση ευθύνης της von Poll Immobilien GmbH

www.von-poll.com