

Bardolino

Exklusive Villa mit Schwimmbad und Seeblick in Bardolino - Eleganz und Privatsphäre am Gardasee

????????? ??????????: IT254152665



www.von-poll.it

???? ??????: 1.850.000 EUR • ??????????: ca. 180 m² • ??????: 5

??????? ???????? IT254152665 - 37011 Bardolino

- ☐ ?? ??? ??????
- ☐ ?? ????????
- ☐ ???????????? ???????????
- ☐ ??????? ???????????
- ☐ ??? ??????? ???????????
- ☐ ?????????????? ????????????????

??????? ???????? IT254152665 - 37011 Bardolino

?? ??? ??????

??????? ????????	IT254152665
??????????	ca. 180 m²
???????	5

???? ??????	1.850.000 EUR
?????	?????????? ??????????????
??????????	soggetto a provvigione
????????? ??????	ca. 225 m²
??????	???????, ??????

??????? ???????? IT254152665 - 37011 Bardolino

????????????? ??????????

???? ????????????

?????

?????????????????
???????????

BEDARF

??????? ???????? IT254152665 - 37011 Bardolino

?? ????????



??????? ???????? IT254152665 - 37011 Bardolino

?? ????????



??????? ???????? IT254152665 - 37011 Bardolino

?? ????????



??????? ???????? IT254152665 - 37011 Bardolino

?? ????????



??????? ???????? IT254152665 - 37011 Bardolino

?? ????????



??????? ???????? IT254152665 - 37011 Bardolino

?? ????????



??????? ???????? IT254152665 - 37011 Bardolino

?? ????????



??????? ???????? IT254152665 - 37011 Bardolino

?? ????????

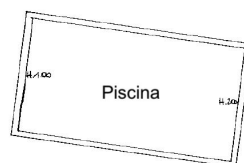
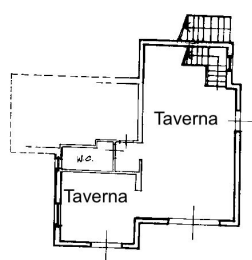


??????? ???????? IT254152665 - 37011 Bardolino

??????

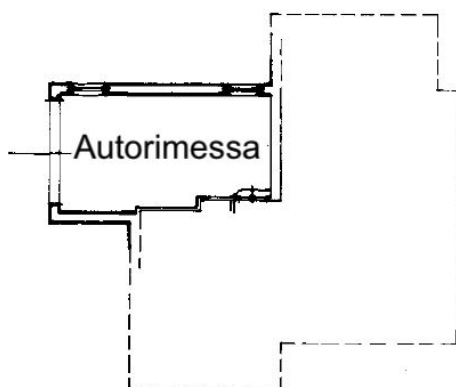


ORIENTAMENTO



ORIENTAMENTO





ORIENTAMENTO



???? ? ?????? ??? ?????? ?? ????????. ?? ??????? ???? ??????? ???? ???? ??????. ??? ??
???? ????, ??? ??????? ?? ?????????? ???? ????????? ???? ???????????.

?????? ???????: IT254152665 - 37011 Bardolino

??? ?????? ??????????

Im Herzen der Hügel von Bardolino, in zurückhaltender Lage, umgeben von viel Grün, bieten wir ein wunderschönes Einfamilienhaus mit freiem und bezauberndem Blick auf den Gardasee zum Verkauf an.

Das auf zwei Ebenen verteilte Anwesen zeichnet sich durch seine elegante Architektur und die Harmonie zwischen Innen- und Außenbereich aus. Die Wohnfläche erstreckt sich über ca. 225 m² gewerblich (180 m² netto) und garantiert großzügige, helle und funktionelle Räume. Die Innenräume sind in fünf Zimmer unterteilt, mit gemütlichen Wohn- und Schlafbereichen, die für maximalen Komfort ausgelegt sind.

Im Außenbereich umgibt ein herrlicher Privatgarten von 1.400 m² die Residenz und bietet eine wahre Oase der Ruhe, die durch einen privaten Swimmingpool, der an heißen Tagen zur Entspannung einlädt, noch verstärkt wird. Die Terrassen mit einer Gesamtfläche von ca. 40 m² sind eine natürliche Erweiterung des Wohnbereichs und eignen sich perfekt, um im Freien zu speisen oder das einzigartige Panorama zu genießen, das nur der Gardasee bieten kann.

Das Haus verfügt außerdem über eine bequeme Garage und alle notwendigen Annehmlichkeiten für ein Leben in einem exklusiven Rahmen, inmitten der Ruhe, aber nur wenige Schritte vom lebhaften Zentrum von Bardolino und den wichtigsten Dienstleistungen entfernt.

Diese Lösung stellt eine seltene Gelegenheit für diejenigen dar, die auf der Suche nach einer raffinierten und unabhängigen Wohnung in einer der begehrtesten Lagen am See sind.

Für weitere Informationen oder zur Reservierung eines Besichtigungstermins stehen wir Ihnen gerne zur Verfügung.

??????? ???????? IT254152665 - 37011 Bardolino

????????????? ????????????????

??? ?????????????? ??????????????, ?????????????? ?? ?? ?????????? ?????????????? ???:

Christian Weissensteiner

Largo Dante Alighieri, n.3, 25087 Salò

Tel.: +39 0365 690596

E-Mail: salo@von-poll.com

???? ?????????? ???????? ??? von Poll Immobilien GmbH

www.von-poll.com