

Bardolino – Veneto

Hotel mit 12 Zimmern und Schwimmbad

???????? ?????: IT254152604



www.von-poll.it

???? ?????: 2.990.000 EUR • ?????? ????: 3.000 m²

??????? ???????? IT254152604 - 37011 Bardolino – Veneto

- ?? ??? ??????
- ?? ????????
- ?????? ??????????
- ??? ?????? ??????????
- ?????????????? ???????????????

XXXXXXXXXXXXXXXXXXXX: IT254152604 - 37011 Bardolino – Veneto

?? ??? ??????

XXXXXXXXXXXXXXXXXXXX	IT254152604	???? ?????	2.990.000 EUR
XXXXXXXXXXXX ??	12	XXXXXXXXXXXX	XXXXXXXXXXXX
XXXXXXXXXXXX		XXXXXXXXXXXX	
		XXXXXXXXXXXX	onderworpen aan commissie
		XXXXXXXXXXXX XXXXXXX	ca. 420 m²

??????? ???????? IT254152604 - 37011 Bardolino – Veneto

?? ????????



??????? ???????? IT254152604 - 37011 Bardolino – Veneto

?? ????????



???????? ?????: IT254152604 - 37011 Bardolino – Veneto

?? ????????



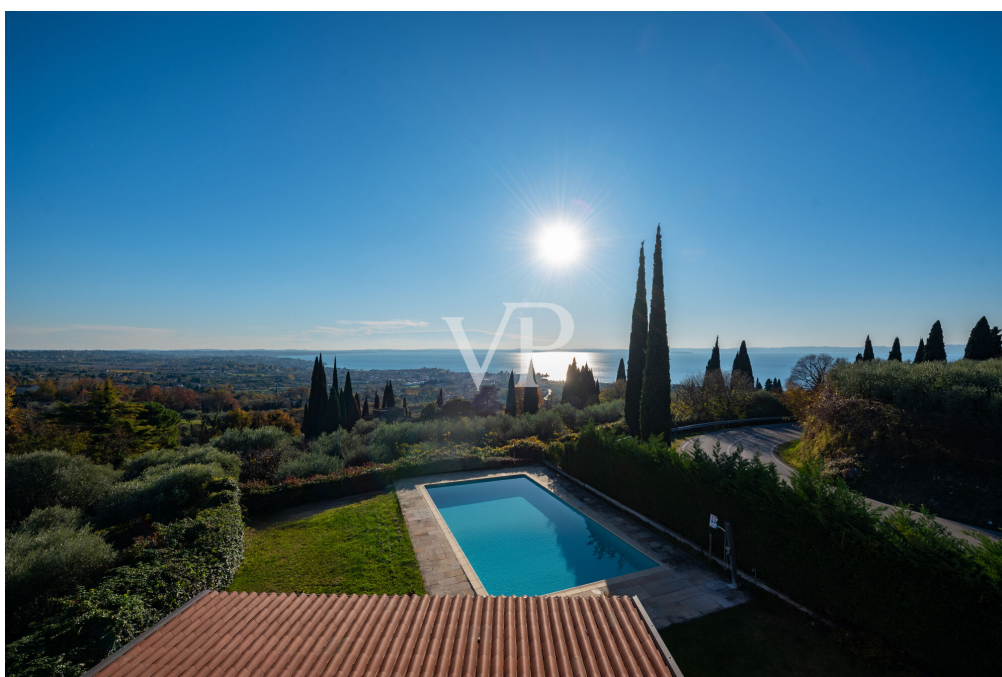
??????? ???????? IT254152604 - 37011 Bardolino – Veneto

?? ????????



??????? ???????? IT254152604 - 37011 Bardolino – Veneto

?? ????????



??????? ???????? IT254152604 - 37011 Bardolino – Veneto

?? ????????



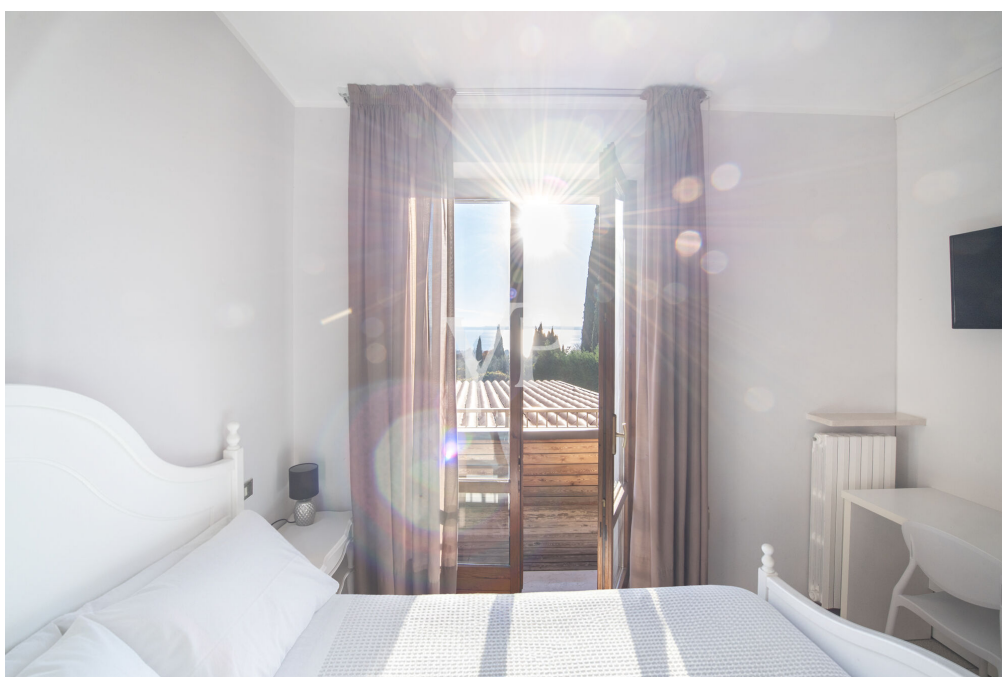
??????? ???????? IT254152604 - 37011 Bardolino – Veneto

?? ????????



???????? ?????: IT254152604 - 37011 Bardolino – Veneto

?? ???????



???????? ?????: IT254152604 - 37011 Bardolino – Veneto

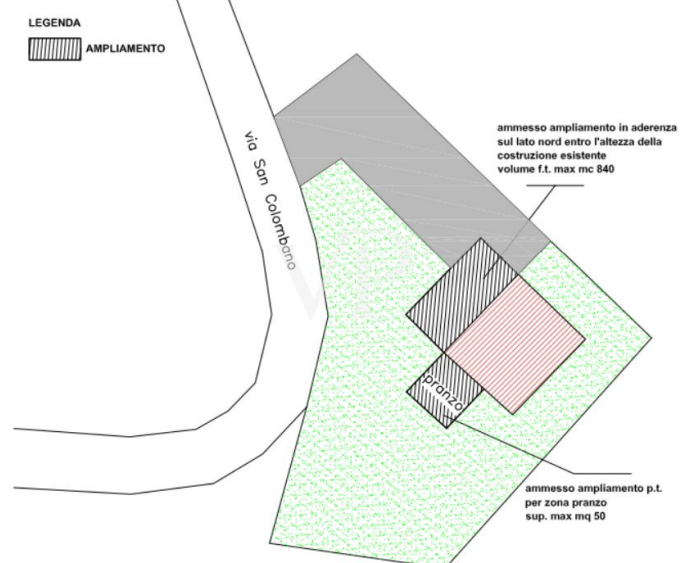
?? ???????

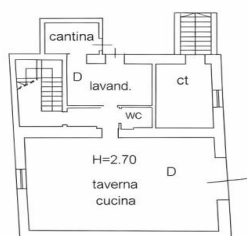


???????? ?????: IT254152604 - 37011 Bardolino – Veneto

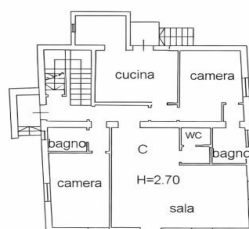
??????

PLANIMETRIA con indicazioni progettuali- scala 1/500

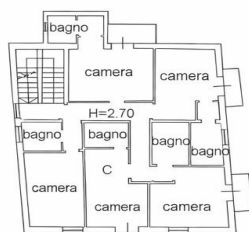


PIANO PRIMO
SOTTOSTRADA

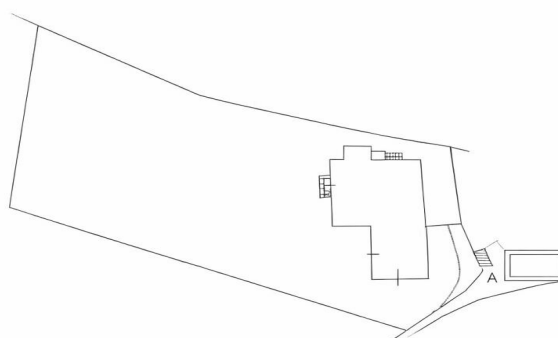
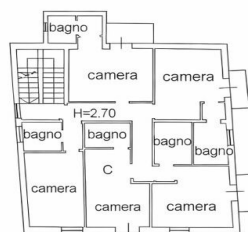
PIANO TERRA



PIANO PRIMO



PIANO SECONDO



???? ? ?????? ??? ?????? ?? ????????. ?? ??????? ???? ??????? ???? ???? ??????. ??? ??
???? ?????, ??? ?????????? ?? ??????????? ???? ????????? ???? ?????????????.

??????? ???????? IT254152604 - 37011 Bardolino – Veneto

??? ?????? ?????????

Das Albergo Valbella stellt eine elegante Gelegenheit im Herzen von Bardolino dar, das an der Panoramastraße Strada di San Colombano liegt. Die Struktur steht auf einem Grundstück von etwa 3.000 Quadratmetern, von denen 2.500 Quadratmeter für Gärten bestimmt sind, ein Element, das Privatsphäre, visuellen Freiraum und einen starken Landschaftswert garantiert. Gegenwärtig umfasst das Hotel eine Gesamtfläche von ca. 420 Quadratmetern in einem dominanten, offenen und in die Natur eingebetteten Kontext, wo sich die Straße zur Hochebene hin öffnet, die zur Rocca führt.

Das Hotel verfügt über 12 Doppelzimmer mit insgesamt 24 Betten, wobei die für kleine Hotels mit Charme typische überschaubare und authentische Dimension erhalten bleibt. Gerade in dieser kleinen Dimension liegt eine der Stärken des Hotels, denn sie ermöglicht eine intime und qualitativ hochwertige Gastfreundschaft, lässt aber gleichzeitig Raum für bedeutende Verbesserungen.

Nach den geltenden städtebaulichen Vorschriften ist es tatsächlich möglich, einen Anbau an der Nordseite des bestehenden Gebäudes vorzunehmen. Der bestehende "Veranda"-Speisesaal, der jetzt auf einer Ebene liegt und sich durch eine angenehme Kontinuität zwischen Innen- und Außenbereich auszeichnet, kann konsolidiert und erweitert werden, so dass neue helle und einladende Räume für Mahlzeiten oder Gemeinschaftsbereiche entstehen. Auch der Servicebereich bietet sich für eine Neugestaltung an, indem eine offene Loggia eingefügt wird, die Funktionalität, Komfort und Integration in die Landschaft miteinander verbindet.

Diese Möglichkeiten in Verbindung mit der außergewöhnlichen Panoramalage, den großzügigen Grünflächen und der natürlichen Berufung der Gegend für den Tourismus machen Albergo Valbella zu einem idealen Objekt für die Entwicklung eines charmanten Boutique-Hotels, einer Wellness-Einrichtung oder einer exklusiven Residenz, die Authentizität, Panorama und konkrete Erweiterungsmöglichkeiten miteinander verbindet. Ein seltenes und sehr attraktives Angebot auf dem Gardasee-Markt.

??????? ?????????: IT254152604 - 37011 Bardolino – Veneto

????????????? ????????????????

??? ?????????????? ??????????????, ?????????????? ?? ??? ?????????? ?????????????? ???:

Christian Weissensteiner

Largo Dante Alighieri, n.3, 25087 Salò

Tel.: +39 0365 690596

E-Mail: salo@von-poll.com

???? ?????????? ???????? ??? von Poll Immobilien GmbH

www.von-poll.com