

Peschiera Del Garda

Panoramavilla am Gardasee

???????? ?????: IT254152183



www.von-poll.it

???? ??: 1.490.000 EUR

???????? ??????????: IT254152183 - 37019 Peschiera Del Garda

- ☐ ?? ??? ??????
- ☐ ?? ?????????
- ☐ ????????????? ??????????
- ☐ ??????? ???????????
- ☐ ??? ?????? ??????????
- ☐ ????????????? ????????????????

???????? ??????????: IT254152183 - 37019 Peschiera Del Garda

?? ??? ??????

???????? ??????????	IT254152183	???? ???????	1.490.000 EUR
???????????? ??	3	??????????	provisionspflichtig
??????????		?????????? ???????	ca. 240 m²
??????????	3	??????	???????
???? ?????????????	2025		

???????? ??????????: IT254152183 - 37019 Peschiera Del Garda

????????????? ???????????

?????????? ??????????	?????????? ?????????? ??????????	????????????????? ??????????	BEDARF
		?????????? ????????????? ??????????	A+

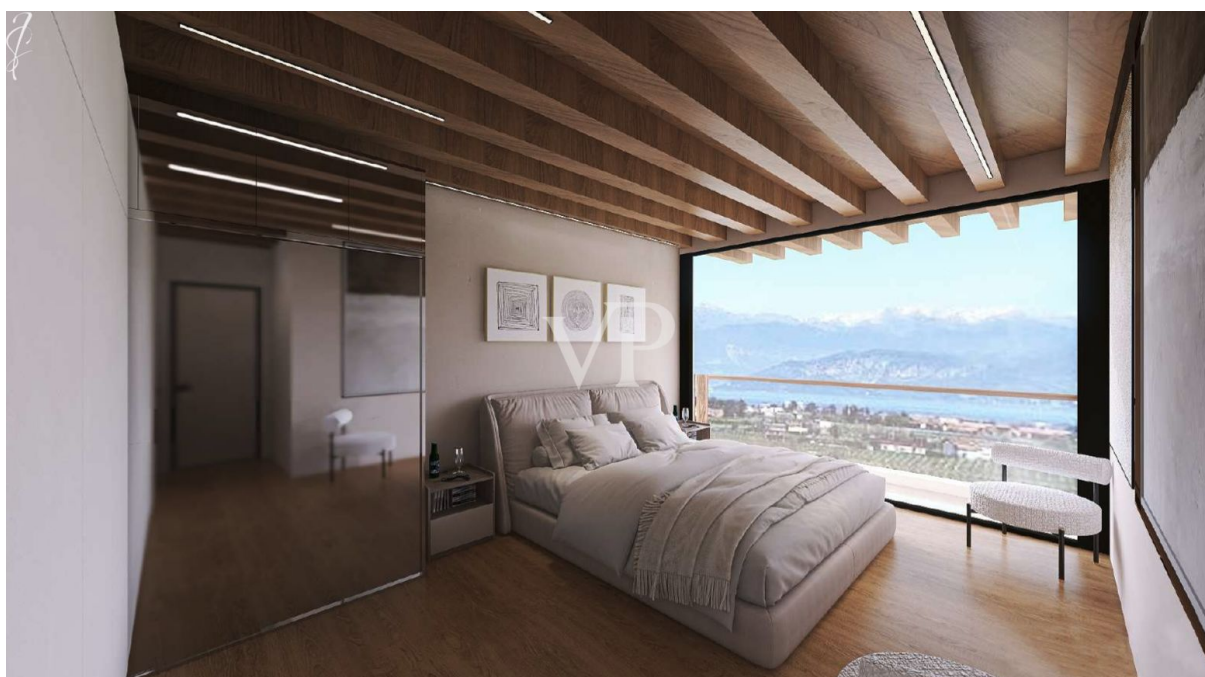
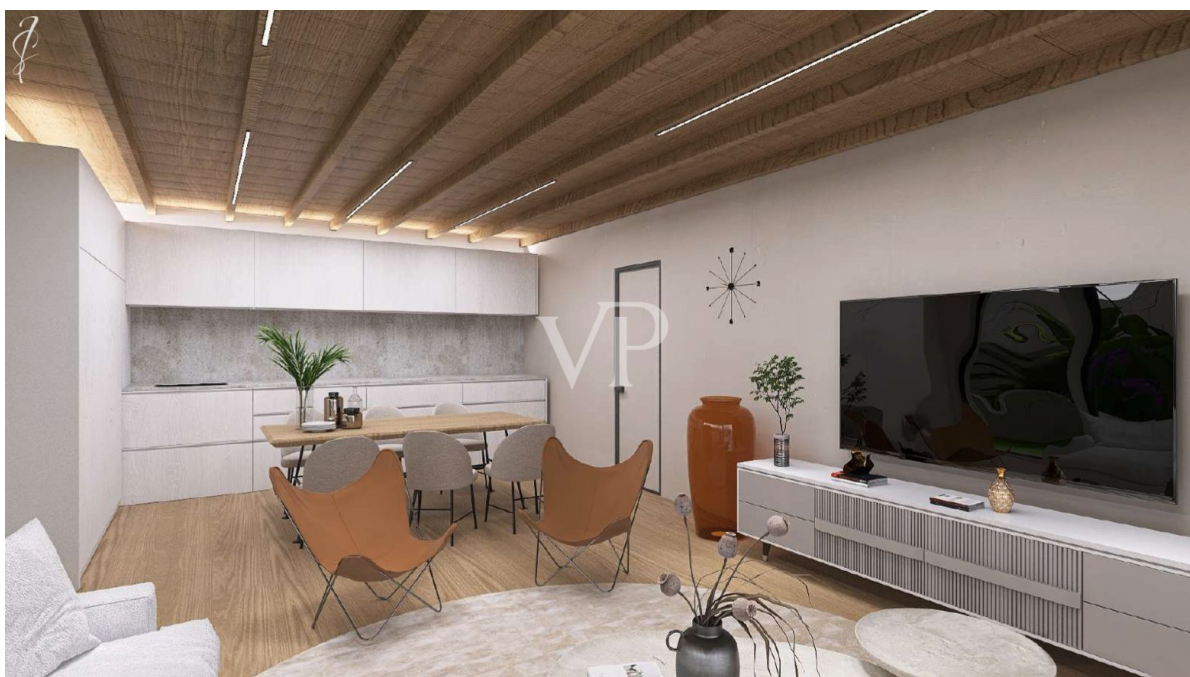
???????? ?????: IT254152183 - 37019 Peschiera Del Garda

?? ???????



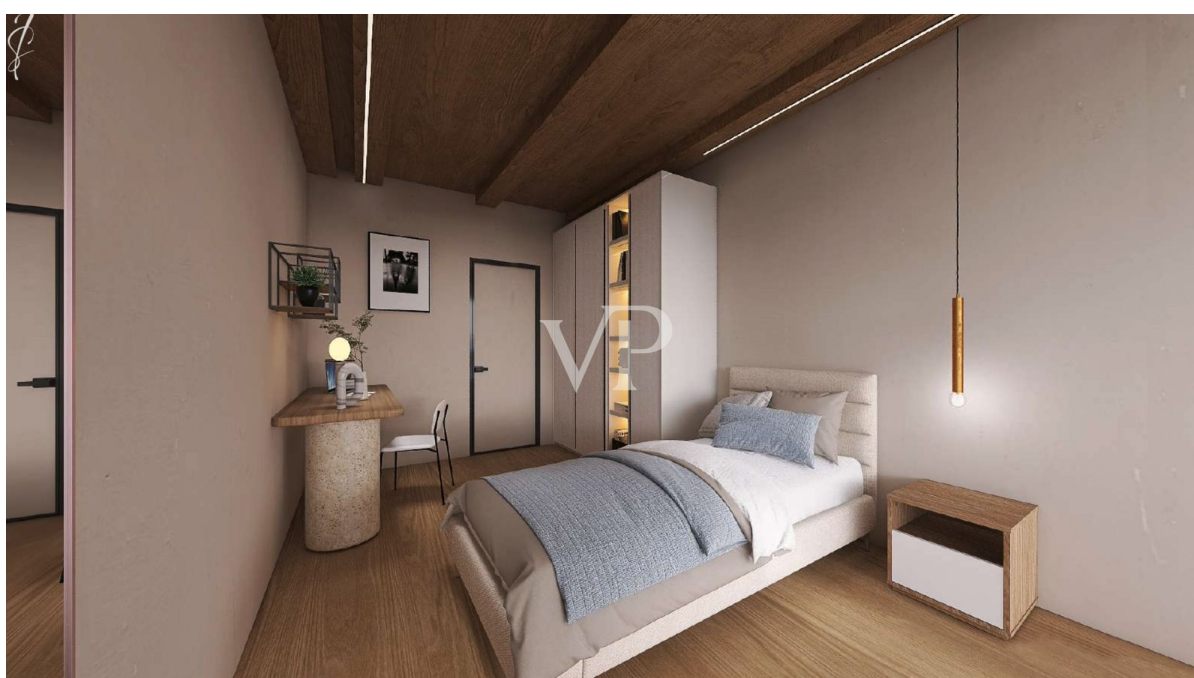
???????? ?????: IT254152183 - 37019 Peschiera Del Garda

?? ???????



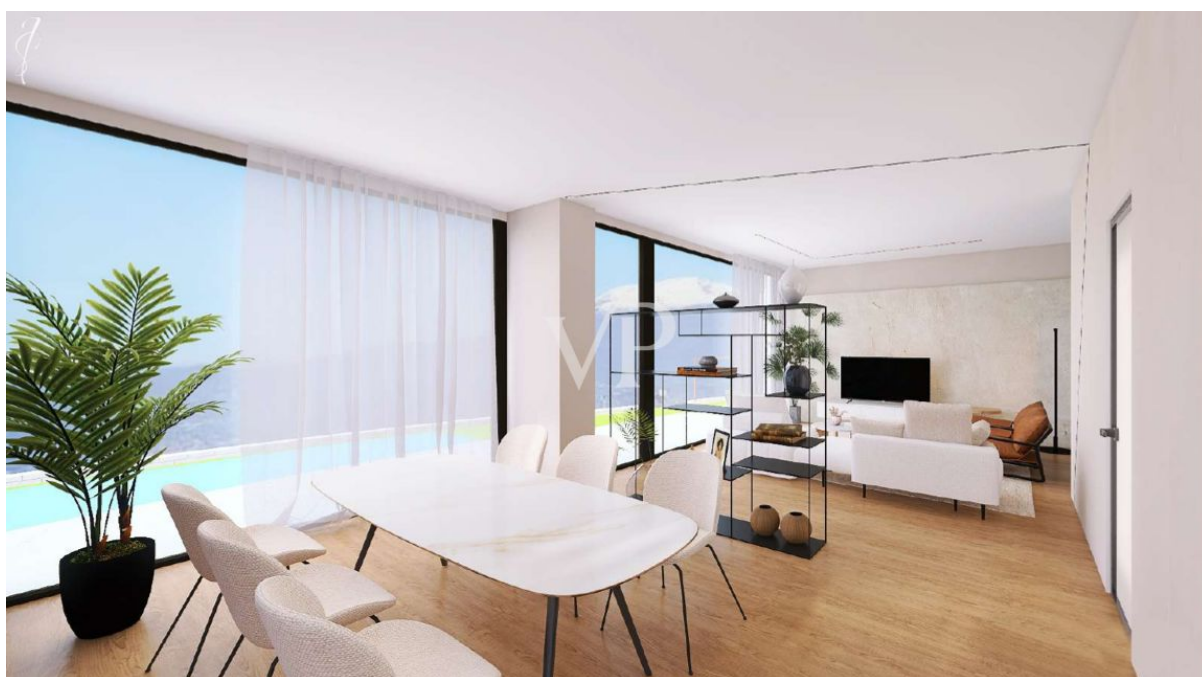
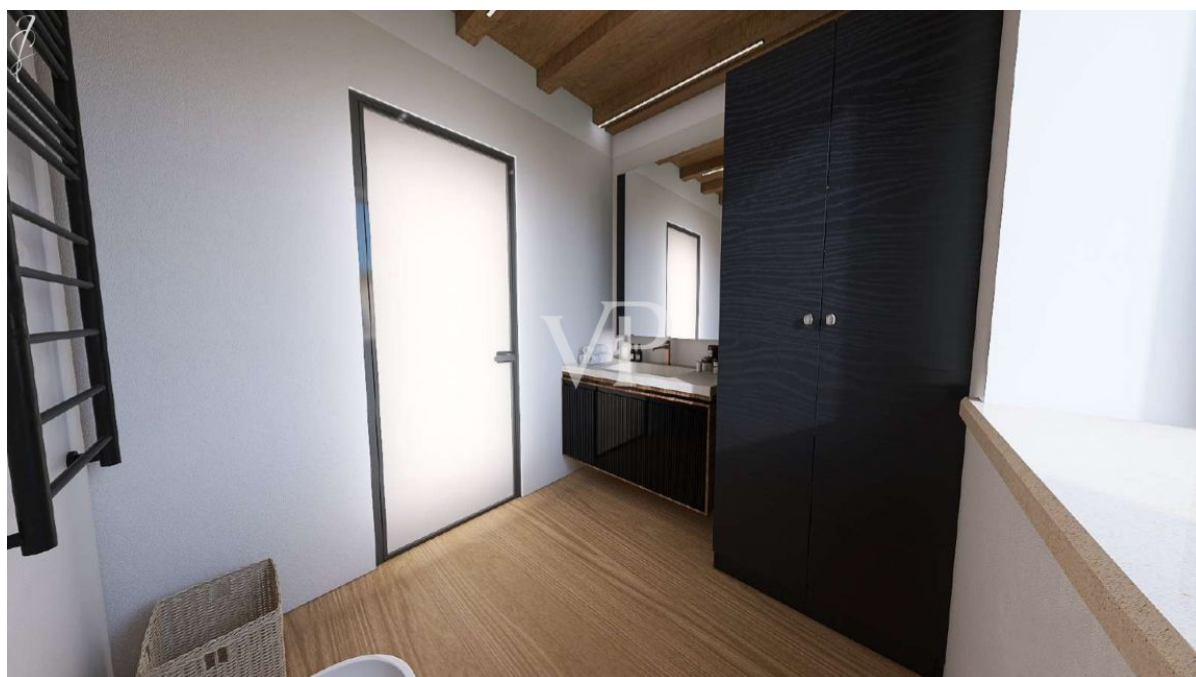
???????? ??????????: IT254152183 - 37019 Peschiera Del Garda

?? ?????????



???????? ??????????: IT254152183 - 37019 Peschiera Del Garda

?? ?????????



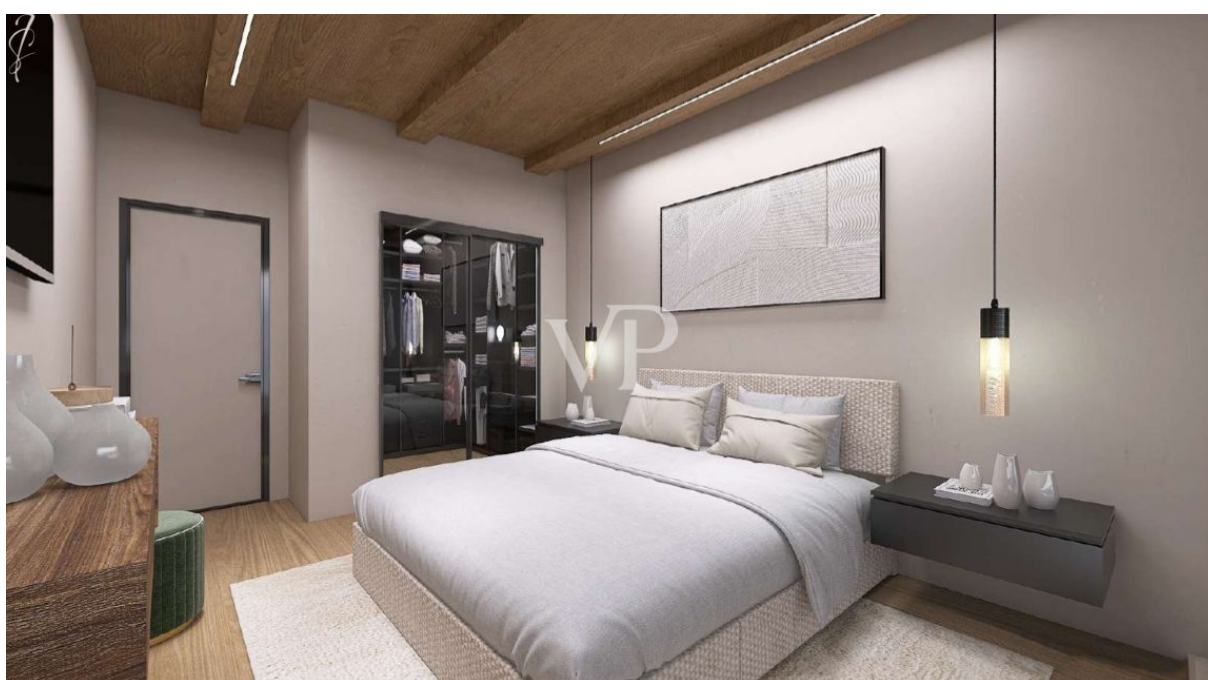
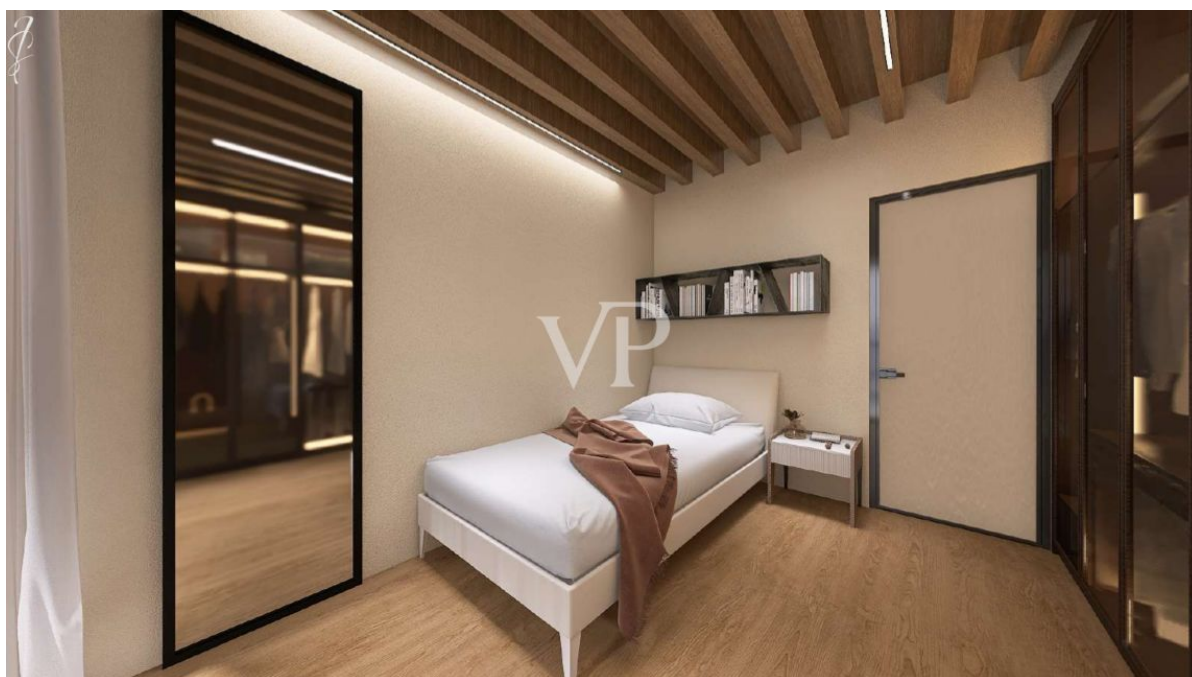
???????? ?????: IT254152183 - 37019 Peschiera Del Garda

?? ???????



???????? ??????????: IT254152183 - 37019 Peschiera Del Garda

?? ?????????



???????? ??????????: IT254152183 - 37019 Peschiera Del Garda

?? ????????



???????? ??????????: IT254152183 - 37019 Peschiera Del Garda

???????



???? ? ?????? ??? ????? ?? ??????. ?? ?????? ??? ?????? ??? ??? ??????. ??? ??
???? ????, ??? ?????????? ?? ?????????? ??? ?????????? ??? ??????????.

??????? ???????? IT254152183 - 37019 Peschiera Del Garda

??? ?????? ?????????

Diese exklusive Villa im Süden von Peschiera del Garda ist Teil einer eleganten Wohnanlage und vereint zeitgenössische Architektur mit höchstem Wohnkomfort. Auf mehreren Ebenen angelegt, überzeugt die Residenz durch großzügige, lichtdurchflutete Räume und eine Ausstattung mit hochwertigen Materialien.

Das Erdgeschoss öffnet sich mit einem weitläufigen, offenen Wohnbereich, der direkten Zugang zum Garten über einen stilvollen Portikus bietet. Diese Verbindung zwischen Innen- und Außenraum schafft eine ideale Kulisse für entspannte Momente und gesellige Stunden. Ein praktisches Gäste-WC rundet diese Ebene ab.

Im Obergeschoss befinden sich drei geräumige Schlafzimmer, die durch große Fenster einen herrlichen Blick auf die umliegende Landschaft ermöglichen. Zwei elegante Bäder mit edlen Materialien bieten Komfort und Privatsphäre für die ganze Familie.

Das Untergeschoss bietet vielfältige Nutzungsmöglichkeiten – ob als Taverne, Wellnessbereich mit Sauna und Fitnessraum oder Hobbyraum. Eine großzügige Garage mit Platz für bis zu drei Fahrzeuge sowie zusätzlichem Stauraum für Fahrräder oder Sportgeräte ergänzt das Raumangebot perfekt.

Ein integrierter Aufzug verbindet alle Etagen barrierefrei und komfortabel miteinander – stilvoll gestaltet und harmonisch in die Architektur eingebettet, unterstreicht er den luxuriösen Charakter der Villa.

Im Außenbereich begeistert der private Garten mit einem Infinity-Pool und einer weitläufigen Panoramaterrasse. Der Blick auf die sanften Moränenhügel und die Weinberge von Lugana schafft eine traumhafte Kulisse. Die Poolumgebung mit rutschfestem Keramikbelag lädt zum Sonnenbaden und Entspannen ein, während stimmungsvolle Beleuchtung am Abend eine zauberhafte Atmosphäre schafft – ideal für romantische Stunden oder exklusive Veranstaltungen im Freien.

Jedes Detail – von der Materialwahl bis zur Lichtgestaltung – wurde sorgfältig geplant, um ein Wohnambiente auf höchstem Niveau zu bieten. Auch der Garten überzeugt mit durchdachtem Design: pflegeleicht, privat und perfekt geeignet für die Bepflanzung mit mediterranen Gewächsen, die zur Ruhe und Harmonie beitragen.

???????? ??????????: IT254152183 - 37019 Peschiera Del Garda

????????????? ???????????????

??? ?????????????? ??????????????, ?????????????? ?? ??? ?????????? ?????????????? ???:

Christian Weissensteiner

Largo Dante Alighieri, n.3, 25087 Salò

Tel.: +39 0365 690596

E-Mail: salo@von-poll.com

???? ?????????? ????????? ??? von Poll Immobilien GmbH

www.von-poll.com