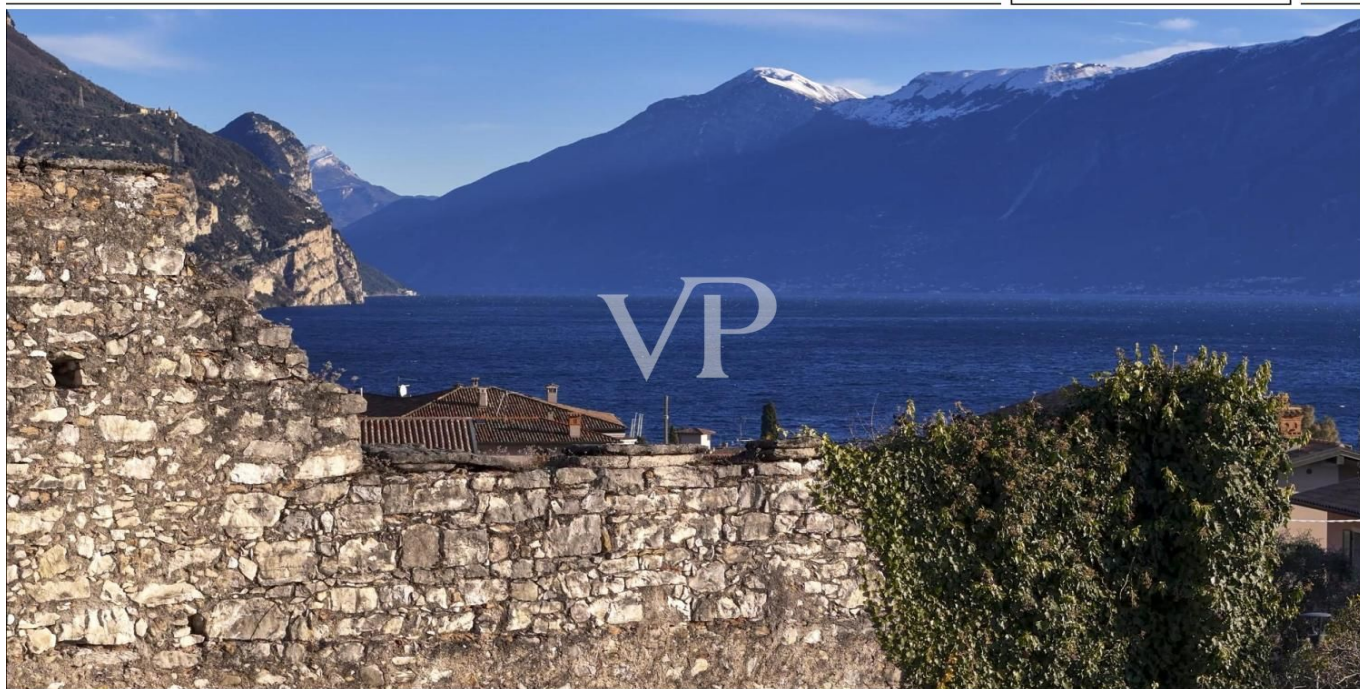


Toscolano Maderno - Gardasee

# Αγροικία με θέα στη λίμνη και τον ελαιώνα

Αριθμός ακινήτου: IT244921730



[www.von-poll.it](http://www.von-poll.it)

ΤΙΜΉ ΑΓΟΡΑΣ: 960.000 EUR • ΕΠΙΦΑΝΕΙΑ: ca. 279 m<sup>2</sup> • ΔΩΜΑΤΙΑ: 12 • ΈΚΤΑΣΗ ΓΗΣ: 1.045 m<sup>2</sup>

**Αριθμός ακινήτου: IT244921730 - 25088 Toscolano Maderno - Gardasee**

- Με μια ματιά
- Το ακίνητο
- Μια πρώτη εντύπωση
- Όλα για την τοποθεσία
- Συνεργάτης επικοινωνίας

Αριθμός ακινήτου: IT244921730 - 25088 Toscolano Maderno - Gardasee

## Με μια ματιά

Αριθμός ακινήτου	IT244921730	Τιμή αγοράς	960.000 EUR
Επιφάνεια	ca. 279 m <sup>2</sup>	σπίτι	Ανεξάρτητη μονοκατοικία
Απασχόληση από	29.01.2025	Προμήθεια	Soggetto a commissione
Δωμάτια	12	Συνολική έκταση	ca. 335 m <sup>2</sup>
Κατάσταση του ακινήτου	4	Χρησιμοποιήσιμος χώρος	ca. 349 m <sup>2</sup>
τουαλέτα	3		
Έτος κατασκευής	1940		
Χώρος στάθμευσης	6 x Αλλα		

Αριθμός ακινήτου: IT244921730 - 25088 Toscolano Maderno - Gardasee

## Το ακίνητο



Αριθμός ακινήτου: IT244921730 - 25088 Toscolano Maderno - Gardasee

## Το ακίνητο



Αριθμός ακινήτου: IT244921730 - 25088 Toscolano Maderno - Gardasee

## Το ακίνητο



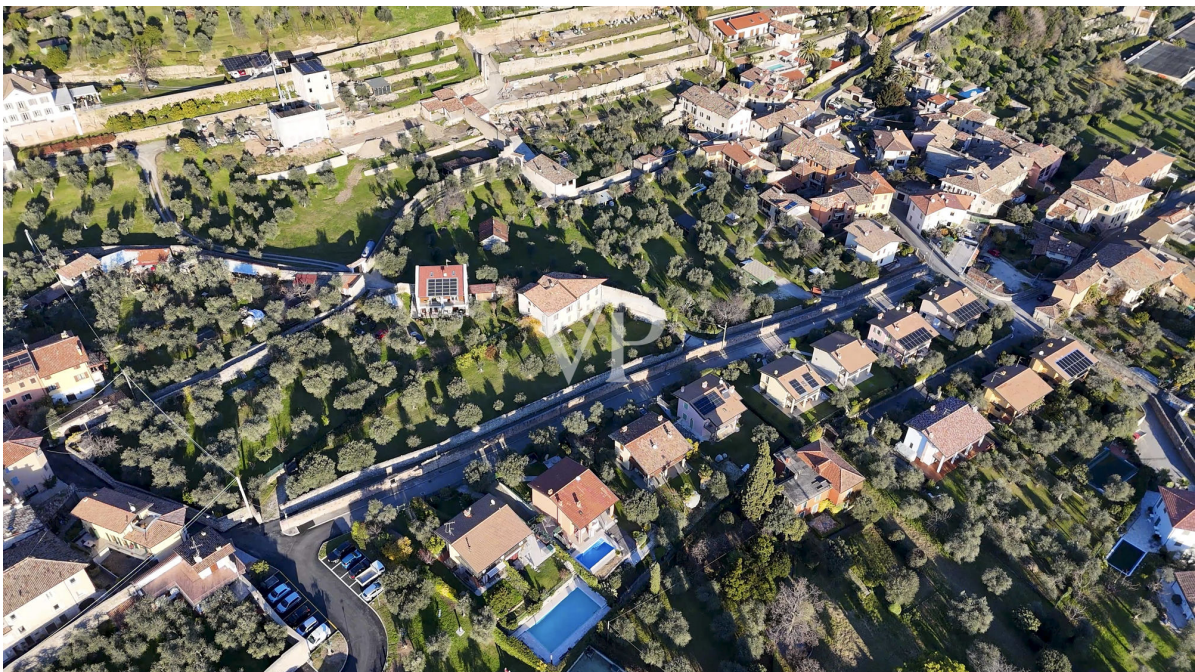
Αριθμός ακινήτου: IT244921730 - 25088 Toscolano Maderno - Gardasee

## Το ακίνητο



Αριθμός ακινήτου: IT244921730 - 25088 Toscolano Maderno - Gardasee

## Το ακίνητο



Αριθμός ακινήτου: IT244921730 - 25088 Toscolano Maderno - Gardasee

## Το ακίνητο



Αριθμός ακινήτου: IT244921730 - 25088 Toscolano Maderno - Gardasee

## Το ακίνητο



Αριθμός ακινήτου: IT244921730 - 25088 Toscolano Maderno - Gardasee

## Το ακίνητο



Αριθμός ακινήτου: IT244921730 - 25088 Toscolano Maderno - Gardasee

## Το ακίνητο



Αριθμός ακινήτου: IT244921730 - 25088 Toscolano Maderno - Gardasee

## Το ακίνητο



Αριθμός ακινήτου: IT244921730 - 25088 Toscolano Maderno - Gardasee

## Το ακίνητο



Αριθμός ακινήτου: IT244921730 - 25088 Toscolano Maderno - Gardasee

## Το ακίνητο



Αριθμός ακινήτου: IT244921730 - 25088 Toscolano Maderno - Gardasee

## Το ακίνητο



Αριθμός ακινήτου: IT244921730 - 25088 Toscolano Maderno - Gardasee

## Το ακίνητο



Αριθμός ακινήτου: IT244921730 - 25088 Toscolano Maderno - Gardasee

## Το ακίνητο



**Αριθμός ακινήτου: IT244921730 - 25088 Toscolano Maderno - Gardasee**

## Μια πρώτη εντύπωση

Ανακαλύψτε μια αποκλειστική ευκαιρία να ζήσετε σε μια αριστοκρατική αγροικία, φωλιασμένη σε μια αξιοζήλευτη τοποθεσία, μόλις 500 μέτρα από τη λίμνη, στη Ρόινα, έναν οικισμό του Τοσκολάνο Μαντέρνο. Αυτή η μαγευτική ιδιοκτησία, περιτριγυρισμένη από αιωνόβιους ελαιώνες και προσβάσιμη μέσω μιας μεγαλοπρεπούς πύλης που υποδηλώνει την ομορφιά του ακινήτου, διαθέτει έναν γοητευτικό ιστορικό τοίχο που εξασφαλίζει επίσης ιδιωτικότητα και ασφάλεια. Εκτεταμένο σε τρία επίπεδα, όλα εξ ολοκλήρου πάνω από το έδαφος, το κτίριο χρειάζεται σημαντική ανακαίνιση, ενώ η στέγη έχει ανακαινιστεί πρόσφατα. Η υπέροχη θέα στη λίμνη μπορεί να απολαύσει κανείς από τον πρώτο και τον δεύτερο όροφο, προσφέροντας ένα μοναδικό πανόραμα που εμπλουτίζει την εμπειρία διαβίωσης. Το εγκεκριμένο έργο επέκτασης περιλαμβάνει την ενίσχυση της σοφίτας και την αύξηση του όγκου του ισογείου, όπου μπορεί να κατασκευαστεί μια γενναιόδωρη πισίνα. Η επένδυση ανακαίνισης εκτιμάται σε περίπου 700.000 ευρώ, μετατρέποντας αυτήν την κατοικία σε ένα πραγματικά αποκλειστικό καταφύγιο. Ελάτε να την δείτε για να ανακαλύψετε τη γοητεία αυτού του μοναδικού σπιτιού.

**Αριθμός ακινήτου: IT244921730 - 25088 Toscolano Maderno - Gardasee**

## Όλα για την τοποθεσία

### Cenni di storia

Centro di origine etrusca, secondo la tradizione, in epoca romana era chiamato BENACUM ed assurgeva a capoluogo della riviera bresciana del lago di Garda. Conobbe un periodo di splendore tra il X e il XIII secolo, grazie ad una serie di privilegi concessi prima da Ottone I, poi da Federico Barbarossa e da Roberto d'Angiò, re di Sicilia. In particolare grazie al Barbarossa ottenne la parziale autonomia, mentre nel 1377 perse il suo ruolo di capoluogo della riviera, secondo la volontà di Beatrice della Scala, che spostò la capitale della "Magnifica Patria" a Salò. Sotto la dominazione veneta rientrò nell'ambito territoriale della Quadra di Maderno. Particolarmente ricco è il patrimonio artistico: oltre ai resti di splendidi pavimenti appartenuti ad una villa costruita in età etrusca e al monumento allo statista bresciano Giuseppe Zanardelli si possono ammirare il secentesco Palazzo Mafizzoli, il sontuoso palazzo del "Serraglio" e diverse costruzioni di architettura sacra. Tra queste meritano una menzione il santuario della Madonna del Benaco, esistente già nel V secolo, la chiesa dei Ss. Pietro e Paolo, costruita alla fine del '500 e voluta da S. Carlo Borromeo, la parrocchiale di Sant'Ercolano e la chiesa di S. Bartolomeo.

### Ubicazione e clima

Toscolano Maderno si adagia su un ampio promontorio racchiuso tra il romantico porto di Toscolano ed il suggestivo golfo di Maderno.

Il comune di Toscolano-Maderno è situato sulla sponda bresciana del lago di Garda che dista 40 km dal capoluogo di provincia Brescia.

Il clima è mite per tutto l'anno e molto confortevole. Nelle stupende giornate primaverili si può assistere al trionfo della natura in fiore, in estate la leggera brezza mitiga le alte temperature, l'autunno offre incantevoli giornate di sole e perfino in inverno le temperature rimangono piacevoli.

### Bellezze naturali nei dintorni

L'isola del Garda, la più grande isola di tutto il Lago di Garda, appartiene al comune di San Felice del Benaco. Sull'isola si trova il lussuoso palazzo della famiglia Cavazza, circondato da meravigliosi giardini italiani e un ricco bosco composto di cipressi, acacie e pini. Tra aprile e ottobre vengono organizzate, insieme alla famiglia Cavazza, delle visite guidate a quest'isola mozzafiato. Percepite sulla vostra pelle la paradisiaca atmosfera di quest'isoletta.

Il giardino botanico Heller e il Vittoriale degli Italiani sono mete molto ambite per i visitatori di tutto il mondo. Le montagne sovrastanti, per altro facilmente raggiungibili a piedi, offrono paesaggi mozzafiato.

#### Arte culinaria del Garda

Svariati sono i ristoranti eccellenti della zona ma i più rinomati sono :Lido 84 ( ristorante Stellato), Gatto d'oro, la tana, il Cortiletto e ottime pizzerie.

#### Sport del Lago di Garda

Il lago di Garda è noto per gli sport acquatici, in primis la vela con le importanti regate che ogni anno si svolgono nelle acque benacensi, ma anche wakeboard (sci d'acqua), kitesurf, windsurf, canoa, snorkeling, senza dimenticare lo sport acquatico più in voga del momento: lo stand up paddling (SUP).

Per gli amanti del brivido si può provare l'ebbrezza del deltaplano e parapendio dalla cima del monte Spino e dal monte Baldo.

Svariati sono i campi da golf raggiungibili entro i 15 km , Arzaga, Garda e Colombaro.

Passeggiate a piedi, in bicicletta o a cavallo renderanno magiche le vostre esperienze , sono presenti più di 100 km ciclabili passando dal bordo lago ai sentieri di collina.

Per chi ama la neve la prestigiosa località Madonna di Campiglio è raggiungibile in poco meno di due ore in automobile.

#### Porti pubblici e privati

- Porto di Salò ( pubblico e privato )
- Porto di Maderno ( pubblico)
- Porto Torchio - Manerba del Garda ( privato )
- Porto di Gardone Riviera ( pubblico e privato)

#### Spiagge Salò e dintorni

Vanta alcune bellissime spiagge: la spiaggia Degli Ulivi, il Lido Azzurro e Riva Granda. Se hai un amico a quattro zampe la spiaggia Riva Grande è ciò che fa per te: dalle dimensioni molto generose, è dotata di servizio salvataggio, chiosco,

abbeveratoi e area giochi per cani e bambini.

Spiaggia Rive Grandi a Barbarano.

Spiaggia Rimbalzello.

Per i più piccoli e non solo

10 parchi divertimento da non perdere sul Lago di Garda ; i sorrisi , il divertimento, la spensieratezza della vacanza in famiglia....Gardaland Park, Gardaland Sea Life Aquarium, Caneva Aquapark, Movieland: The Hollywood Park, Medieval Times, il rodeo dei cavalieri, Busatte Adventure, Parco Natura Viva, Parco Giardino Sigurtà, Elias Adventure Park, Jungle Adventure Park oltre ai parchi pubblici e privati dove si potranno ammirare tutte le tipologie floreali autoctone.

**Αριθμός ακινήτου: IT244921730 - 25088 Toscolano Maderno - Gardasee**

## Συνεργάτης επικοινωνίας

Για περισσότερες πληροφορίες, επικοινωνήστε με τον υπεύθυνο επικοινωνίας σας:

Christian Weissensteiner

---

Largo Dante Alighieri, n.3, 25087 Salò

Tel.: +39 0365 690596

E-Mail: [salo@von-poll.com](mailto:salo@von-poll.com)

*Στην αποποίηση ευθύνης της von Poll Immobilien GmbH*

---

[www.von-poll.com](http://www.von-poll.com)