

Gavardo - Gavardo-Sopraponte

Μεγαλοπρεπής βίλα με πισίνα βυθισμένη σε ιδιωτικό πάρκο

Αριθμός ακινήτου: IT244921470



www.von-poll.it

ΤΙΜΗ ΑΓΟΡΑΣ: 690.000 EUR • ΕΠΙΦΑΝΕΙΑ: ca. 440 m² • ΔΩΜΑΤΙΑ: 9 • ΈΚΤΑΣΗ ΓΗΣ: 2.700 m²

Αριθμός ακινήτου: IT244921470 - 25085 Gavardo - Gavardo-Sopraponte

- Με μια ματιά
- Το ακίνητο
- Ενεργειακά δεδομένα
- Μια πρώτη εντύπωση
- Όλα για την τοποθεσία
- Συνεργάτης επικοινωνίας

Αριθμός ακινήτου: IT244921470 - 25085 Gavardo - Gavardo-Sopraponte

Με μια ματιά

Αριθμός ακινήτου	IT244921470
Επιφάνεια	ca. 440 m ²
Απασχόληση από	03.06.2025
Δωμάτια	9
Κατάσταση του ακινήτου	3
τουαλέτα	3
Έτος κατασκευής	1985
Χώρος στάθμευσης	6 x Αλλα

Τιμή αγοράς	690.000 EUR
σπίτι	Ανεξάρτητη μονοκατοικία
Προμήθεια	Soggetto a commissioni
Συνολική έκταση	ca. 550 m ²
Χρησιμοποιήσιμος χώρος	ca. 447 m ²
Έπιπλα	Βεράντα, Πισίνα, Τζάκι

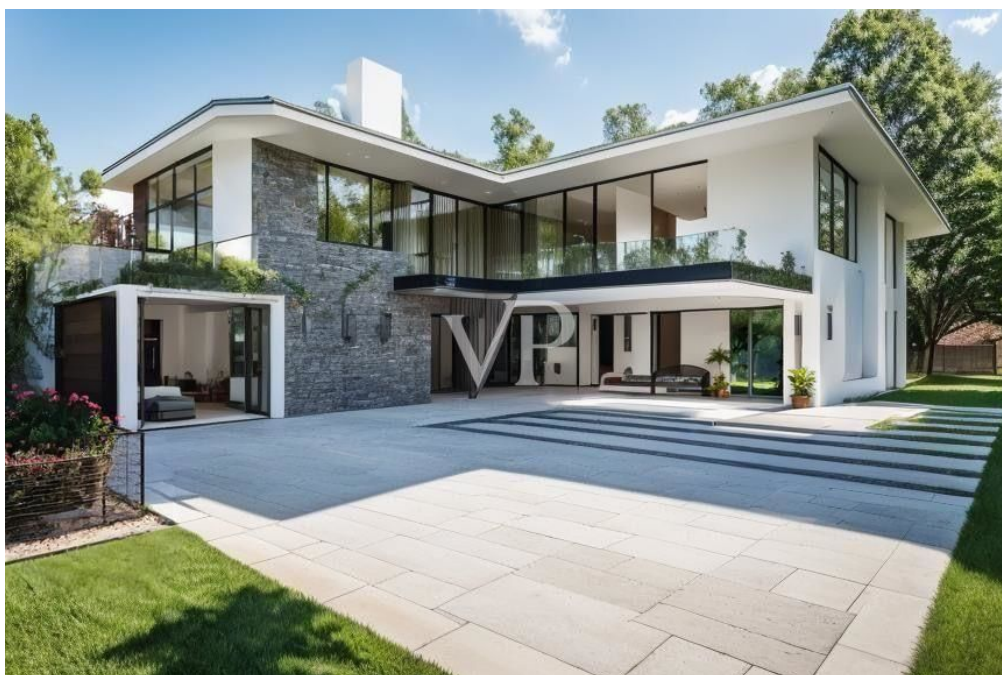
Αριθμός ακινήτου: IT244921470 - 25085 Gavardo - Gavardo-Sopraponte

Ενεργειακά δεδομένα

Συστήματα θέρμανσης	Μονόχωρο σύστημα θέρμανσης
Πηγή ενέργειας	Αέριο

Αριθμός ακινήτου: IT244921470 - 25085 Gavardo - Gavardo-Sopraponte

Το ακίνητο



Αριθμός ακινήτου: IT244921470 - 25085 Gavardo - Gavardo-Sopraponte

Το ακίνητο



Αριθμός ακινήτου: IT244921470 - 25085 Gavardo - Gavardo-Sopraponte

Το ακίνητο



Αριθμός ακινήτου: IT244921470 - 25085 Gavardo - Gavardo-Sopraponte

Το ακίνητο



Αριθμός ακινήτου: IT244921470 - 25085 Gavardo - Gavardo-Sopraponte

Το ακίνητο



Αριθμός ακινήτου: IT244921470 - 25085 Gavardo - Gavardo-Sopraponte

Το ακίνητο



Αριθμός ακινήτου: IT244921470 - 25085 Gavardo - Gavardo-Sopraponte

Το ακίνητο



Αριθμός ακινήτου: IT244921470 - 25085 Gavardo - Gavardo-Sopraponte

Το ακίνητο



Αριθμός ακινήτου: IT244921470 - 25085 Gavardo - Gavardo-Sopraponte

Το ακίνητο



Αριθμός ακινήτου: IT244921470 - 25085 Gavardo - Gavardo-Sopraponte

Το ακίνητο



Αριθμός ακινήτου: IT244921470 - 25085 Gavardo - Gavardo-Sopraponte

Μια πρώτη εντύπωση

Μια υπέροχη, πολυτελής κατοικία με μια γοητευτική μωσαϊκή πισίνα και ένα πάρκο αιώνων, που βρίσκεται σε μια ήσυχη περιοχή αλλά σε βολική τοποθεσία κοντά στο κέντρο της πόλης και τις βασικές υπηρεσίες. Αυτό το ακίνητο προσφέρεται απόλυτα για ανακαινίσεις, ώστε να προσαρμοστεί στις ανάγκες σας και να μετατραπεί σε μια σύγχρονη όαση. Η βίλα εκτείνεται σε δύο επίπεδα: το υπόγειο διαθέτει ένα ευρύχωρο υπόγειο, κουζίνα, μπάνιο, πλυσταριό, γκαράζ, κελάρι και βοηθητικούς χώρους. Στο ισόγειο, θα βρείτε τρία φιλόξενα υπνοδωμάτια, δύο μπάνια, μια φωτεινή κουζίνα με τραπεζαρία, τραπεζαρία, ένα κομψό σαλόνι με τζάκι, ένα ντουλάπι τροφίμων και δύο βεράντες εξοπλισμένες με μπάρμπεκιου. Το τεράστιο πάρκο 2.000 τετραγωνικών μέτρων είναι γεμάτο με αιωνόβια δέντρα που δημιουργούν μια μοναδική ατμόσφαιρα. Επιπλέον, στην τιμή πώλησης περιλαμβάνεται ένα παρακείμενο οικόπεδο 700 τετραγωνικών μέτρων. Αυτή είναι μια μοναδική ευκαιρία να δημιουργήσετε το σπίτι των ονείρων σας σε ένα γοητευτικό περιβάλλον πλούσιο σε δυνατότητες. Μην χάσετε αυτήν την ευκαιρία. Ελάτε να ανακαλύψετε περισσότερα ξεναγούμενοι σε αυτό το εξαιρετικό ακίνητο.

Αριθμός ακινήτου: IT244921470 - 25085 Gavardo - Gavardo-Sopraponte

Όλα για την τοποθεσία

Gavardo si trova all'imbocco della Valle Sabbia ad un'altitudine media di 199 m s.l.m. Il paese è prevalentemente collinare, con la presenza di alcuni monti che racchiudono il paese a nord e a est.

Il comune è attraversato dal fiume Chiese, dal Naviglio Grande Bresciano - che nasce a nord del paese e che ha un'origine antica, infatti veniva sfruttato dai monaci benedettini per alimentare i mulini - e dal torrente Vrenda, il quale scende da Vallio Terme e sfocia nel Chiese nella frazione di Sopraponte. Gavardo è compreso tra alcuni monti quali il Monte Budellone e il Colle di san Martino a sud ovest, i Tre Cornelli a ovest, il Monte Magno a nord e le colline di origine morenica che si estendono a est, verso Muscoline e il Benaco. L'etimologia del nome Gavardo è incerta e sembra che derivi da una radice celtica che vuol dire fiume, località posta su un corso d'acqua.

Nell'antichità era una stazione sulla strada che da Brescia portava in Valsabbia, nel medioevo era un feudo vescovile e nel 1440 divenne territorio della Serenissima fino al 1797 quando Venezia viene ceduta all'Austria.

Nel 1526 il paese subì il passaggio dei lanzichenecci di Georg von Frundsberg e due anni dopo dai tedeschi, inoltre i paesani furono contagiati dalla peste nel 1576 che tuttavia risparmiò i paesi vicini come Vallio, che non ebbe rilevanti vittime per la peste forse per la sua collocazione più ventilata, e quindi con un'aria sempre pulita e rinnovata.

Nel 1689 si verifica una piena del Chiese che portò inondazioni in tutta la valle.

Nel 1928 al comune di Gavardo vennero aggregati i soppressi comuni di Sopraponte e Soprazocco che divennero frazioni. Nel periodo fascista vengono create nuove opere come le fognature e la pavimentazione stradale.

Posizione strategica e comoda per chi lavora non e allo stesso tempo vuole godersi la vicinanza al Garda.

Αριθμός ακινήτου: IT244921470 - 25085 Gavardo - Gavardo-Sopraponte

Συνεργάτης επικοινωνίας

Για περισσότερες πληροφορίες, επικοινωνήστε με τον υπεύθυνο επικοινωνίας σας:

Christian Weissensteiner

Largo Dante Alighieri, n.3, 25087 Salò

Tel.: +39 0365 690596

E-Mail: salo@von-poll.com

Στην αποποίηση ευθύνης της von Poll Immobilien GmbH

www.von-poll.com