

Kirchheim unter Teck – Ötlingen

Renovierungsbedürftiges Reihenmittelhaus in verkehrsgünstiger Lage mit Garten

????????? ??????????: 25364035



???? ??????: 298.000 EUR • ??????????: ca. 94 m² • ??????: 4.5 • ?????? ????: 187 m²

??????? ?????????: 25364035 - 73230 Kirchheim unter Teck – Ötlingen

- ?? ??? ??????
- ?? ????????
- ???????????? ??????????
- ??????? ??????????
- ??? ?????? ??????????
- ??? ??? ??? ???????????
- ?????? ??????????????
- ?????????????????????

???????? ??????????: 25364035 - 73230 Kirchheim unter Teck – Ötlingen

?? ??? ??????

???????? ??????????	25364035	????? ???????	298.000 EUR
???????????	ca. 94 m²	???????????	Käuferprovision beträgt 3,57 % (inkl. MwSt.) des beurkundeten Kaufpreises
?????????	4.5		
?????????? ??? ??????????	3		
??????????	1	????? ??????????????	2014
????? ??????????????	1965	????????? ??????????????	???????
?????? ??????????????	1 x ???????	???????????????????? ??????	ca. 59 m²
		???????	?????????, WC ?????????????, ??????, ????????????????? ?????????, ??????????

???????? ??????????: 25364035 - 73230 Kirchheim unter Teck – Ötlingen

????????????? ???????????

?????????? ??????????	?????????? ??????????	????????????????? ???????????	BEDARF
????? ????????????	?????	????????? ??????? ?????????????	142.40 kWh/m²a
????????????? ????????????????? ????????? ???	09.04.2032	???????????? ???????????????? ?????????????	E
????? ?????????????	?????	????? ????????????? ?????????? ?? ?? ????????????? ?????????????????	1967

???????? ??????????: 25364035 - 73230 Kirchheim unter Teck – Ötlingen

?? ?????????



???????? ??????????: 25364035 - 73230 Kirchheim unter Teck – Ötlingen

?? ?????????



??????? ???????: 25364035 - 73230 Kirchheim unter Teck – Ötlingen

?? ????????



???????? ?????????: 25364035 - 73230 Kirchheim unter Teck – Ötlingen

?? ?????????



???????? ?????????: 25364035 - 73230 Kirchheim unter Teck – Ötlingen

?? ?????????



??????? ?????????: 25364035 - 73230 Kirchheim unter Teck – Ötlingen

?? ????????



???????? ?????????: 25364035 - 73230 Kirchheim unter Teck – Ötlingen

?? ?????????



??????? ???????: 25364035 - 73230 Kirchheim unter Teck – Ötlingen

?? ????

VP

VON POLL
FINANCE

WIR FINANZIEREN ALLES – AUSSER LUFTSCHLÖSSER

WIR HABEN FÜR SIE
IHRE WUNSCHFINANZIERUNG
AUS RUND 700 FINANZINSTITUTEN

Wir bieten Ihnen unabhängige
Finanzierungsberatung, überprüfen Ihre
bestehende Finanzierung oder klären, welche
Immobilie für Sie finanziell in Frage kommt!

JETZT HIER BERATEN LASSEN.

AKTUELLE ZINSEN

bei einem Nettodarlehensbetrag von 350.000 €

3,56% p.a.

effektiver Jahreszins: 10 Jahre Sollzinsbindung
3,48% p.a. gebundener Sollzins

Sollzinsbindung	gebundener Sollzins	effektiver Jahreszins
5 Jahre	3,41% p.a.	3,51% p.a.
10 Jahre	3,48% p.a.	3,56% p.a.
30 Jahre	4,10% p.a.	4,19% p.a.

Stand 02.10.2025

Konditionen
wie im Internet,
Ansprechpartner
vor Ort!

Bäume pflanzen
fürs Klima

GROW MY TREE

www.von-poll-finance.com

FÜR SIE IN DEN BESTEN LAGEN

VP

VON POLL
IMMOBILIEN

VP

VON POLL
IMMOBILIEN

Kundenmeinungen
der letzten 12 Monate

VON KUNDEN
EMPFOHLEN
2023

Mehr Infos ⓘ

✓ Proven Expert

BELLEVUE

Best Property
Agents
2024

Google

★★★★★

Kundenrezensionen

Vertrauen Sie einem
ausgezeichneten Immobilienmakler.

Kontaktieren Sie uns, wir freuen uns darauf,
Sie persönlich und individuell zu beraten.

T.: 07021 - 50 44 88 0

Shop Kirchheim unter Teck | Marktstraße 52 | 73230 Kirchheim unter Teck | kirchheim@von-poll.com

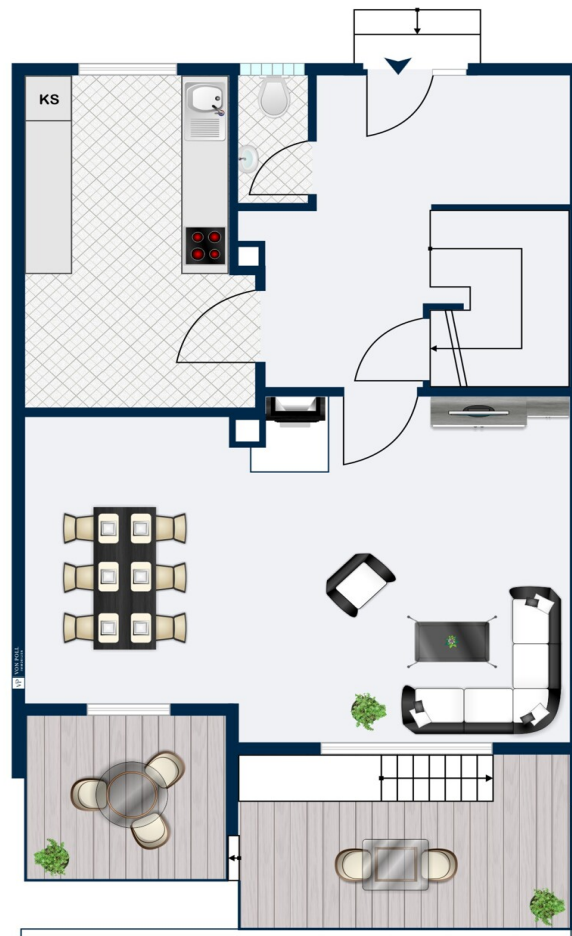
Leading

REAL ESTATE
COMPANIES
IN THE WORLD

www.von-poll.com

??????? ???????: 25364035 - 73230 Kirchheim unter Teck – Ötlingen

??????







???? ? ?????? ??? ?????? ?? ????????. ?? ??????? ???? ??????? ???? ???? ??????. ??? ??
 ????? ?????, ??? ?????????? ?? ??????????? ???? ????????? ???? ??????????????.

??????? ???????: 25364035 - 73230 Kirchheim unter Teck – Ötlingen

??? ?????? ?????????

Dieses charmante Reihemittelhaus aus dem Jahr 1965 bietet auf ca. 94 m² Wohnfläche 4,5 gut geschnittene Zimmer und ist ein ideales Zuhause für Familien. Das ca. 187 m² große Grundstück schafft ein ausgewogenes Verhältnis zwischen Wohnraum und pflegeleichtem Garten, der Kindern Platz zum Spielen bietet und zugleich Rückzugsmöglichkeiten für ruhige Momente im Freien bereithält.

Im Erdgeschoss erwarten Sie die Küche, ein großzügiger Wohn- und Essbereich mit Zugang zur Terrasse und zum Garten, ein Gäste-WC sowie der geräumige Flur, der die Räume miteinander verbindet und zusätzlichen Platz für Garderobe oder Stauraum bietet. Praktische Holzeinbauschränke im Flur können nach Wunsch weiter genutzt oder modernisiert werden. Die Böden sind teils gefliest, teils mit Parkett gestaltet, was dem Wohnbereich eine warme Atmosphäre verleiht. Vom Flur aus führt eine Treppe ins Obergeschoss; zudem gibt es einen großzügigen Treppenabgang in das Untergeschoss.

Im Obergeschoss befinden sich drei gut geschnittene Schlafzimmer, die flexibel als Elternschlafzimmer, Kinder- oder Gästezimmer genutzt werden können. Ein Schlafzimmer bietet Zugang zu einem direkt angrenzenden Raum, der sich ideal als Homeoffice oder Arbeitsbereich eignet. Von diesem Raum aus gelangt man auf den Balkon, wodurch sich Schlafen und Arbeiten elegant kombinieren lassen. Das Badezimmer ist modern und gepflegt, mit begehrter Dusche und abgetrenntem WC-Bereich. Alle Schlafräume liegen zur Gartenseite und sind ruhig gelegen.

Das Untergeschoss umfasst zwei Abstellräume, den Heizraum mit Ölheizung sowie einen vielseitig nutzbaren Hobbyraum. Über die Waschküche besteht ein direkter Zugang in den Garten, was den Kellerbereich besonders praktisch macht.

Der Öltank befindet sich außerhalb des Hauses unterirdisch im Garten. Somit kann die kostenbare Fläche im Keller anderweitig genutzt werden. Zu erwähnen ist, daß Heizkörper im gesamten Haus zur Verfügung stehen. Sowohl im Dachgeschoss als auch im Flur des Erdgeschoss, dem Gäste WC und in den Kellerräumen können Sie ganz nach Wunsch temperieren und einheizen.

Zum Dachgeschoss - es ist vollständig ausgebaut, wird jedoch nicht in der Wohnflächenberechnung ausgewiesen und berücksichtigt. Dieser Bereich lässt sich flexibel nutzen, beispielsweise als zusätzliches Schlafzimmer, Spielzimmer oder Hobbyraum.

Der Garten liegt zur Rückseite des Hauses, ruhig und pflegeleicht. Hier können Kinder spielen, Pflanzen gedeihen oder die Familie gemütliche Stunden im Freien verbringen. Das Grundstück verfügt über eine eigene Garage sowie einen Stellplatz direkt davor.

Die Lage ist besonders familienfreundlich: Nur wenige Gehminuten trennen das Haus von der S-Bahn-Haltestelle Ötlingen (S1 Richtung Stuttgart), was Pendlern wie auch Familien schnelle und unkomplizierte Verbindungen ermöglicht. Trotz der Nähe zu den Schienen liegen Garten und Schlafräume angenehm ruhig zur Rückseite des Hauses. Der modernisierungsbedürftige Zustand eröffnet große Gestaltungsspielräume, sodass Sie mit überschaubarem Aufwand ein modernes, komfortables Zuhause nach eigenen Vorstellungen schaffen können.

??????? ???????: 25364035 - 73230 Kirchheim unter Teck – Ötlingen

??? ??? ??? ??????????

Ötlingen, ein familienfreundlicher Stadtteil von Kirchheim unter Teck, liegt etwa 35 km von Stuttgart entfernt und bietet eine gute Infrastruktur.

Der S-Bahn-Anschluss ermöglicht eine bequeme Verbindung in rund 40 Minuten ins Stadtzentrum.

Der Flughafen Stuttgart ist in ungefähr 20 erreichbar.

In Ötlingen selbst befindet sich eine Waldorfschule, darüber hinaus sind alle weiterführenden Schulen und Gymnasien bequem in Kirchheim erreichbar. Zahlreiche Parks, Spielplätze und Sportmöglichkeiten sorgen für abwechslungsreiche Freizeitangebote.

??????? ???????: 25364035 - 73230 Kirchheim unter Teck – Ötlingen

????? ????????????

Es liegt ein Energiebedarfsausweis vor.

Dieser ist gültig bis 9.4.2032.

Endenergiebedarf beträgt 142.40 kwh/(m²*a).

Wesentlicher Energieträger der Heizung ist Öl.

Das Baujahr des Objekts lt. Energieausweis ist 1967.

Die Energieeffizienzklasse ist E.

??????? ?????????: 25364035 - 73230 Kirchheim unter Teck – Ötlingen

????????????? ???????????????

??? ?????????????? ??????????????, ?????????????? ?? ??? ?????????? ?????????????? ???:

Manuela Sachs & Michael Krohe

Marktstraße 52, 73230 Kirchheim unter Teck

Tel.: +49 7021 - 50 44 88 0

E-Mail: kirchheim@von-poll.com

???? ?????????? ???????? ??? von Poll Immobilien GmbH

www.von-poll.com