

Kirchlinteln

Ein Zuhause, das begeistert – stilvoll, nachhaltig und außergewöhnlich!

Αριθμός ακινήτου: 26346037

FÜR SIE IN DEN BESTEN LAGEN



Secret Sale

www.von-poll.com

ΤΙΜΗ ΑΓΟΡΑΣ: 720.000 EUR • ΕΠΙΦΑΝΕΙΑ: ca. 189 m² • ΔΩΜΑΤΙΑ: 4.5 • ΈΚΤΑΣΗ ΓΗΣ: 615 m²

Αριθμός ακινήτου: 26346037 - 27308 Kirchlinteln

- ?? ??? ??????
- ?? ????????
- ??????????? ??????????
- ??????? ???????????
- ??? ?????? ???????????
- ?????????????????? ??? ??????????
- ??? ??? ??? ??????????????
- ?????? ???????????????
- ??????????????? ??????????????????

Αριθμός ακινήτου: 26346037 - 27308 Kirchlinteln

?? ??? ??????

???????	26346037	???? ??????	720.000 EUR
?????????	ca. 189 m ²	?????	???????????
????? ??????	?????????????? ??????		???????????????
?????????	4.5	???????????	Käuferprovision beträgt 3,57 % (inkl. MwSt.) des beurkundeten Kaufpreises
?????????? ??? ??????????	3		
?????????	2		
???? ????????????	2021	????????? ????????????	???????
		?????????	?????????, WC ?????????????, ??????

Αριθμός ακινήτου: 26346037 - 27308 Kirchlinteln

?????????? ???? ?????

????????? ?????????	?????????? ????????	?????????????? ??????????	BEDARF
???? ??????????	?????????????	?????? ??????? ??????????	25.10 kWh/m ² a
???????????? ???????????????? ?????? ??	02.02.2032	????????? ????????????? ?????????	A+
???? ??????????	?????? ?????????? ????? / ??????	???? ?????????? ????????? ?? ?? ???????????? ???????????????	2021

Αριθμός ακινήτου: 26346037 - 27308 Kirchlinteln

?? ????????



FÜR SIE IN DEN BESTEN LAGEN

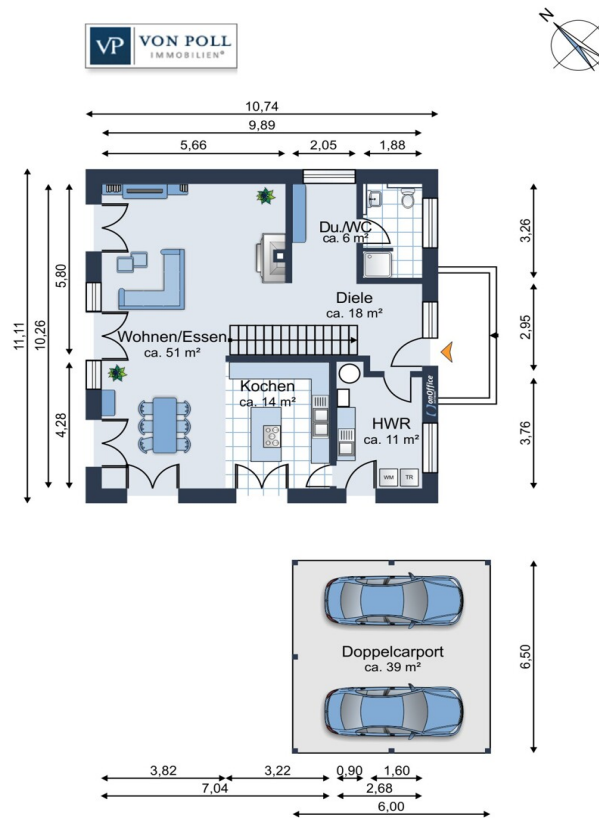
VP VON POLL
IMMOBILIEN®

Secret Sale

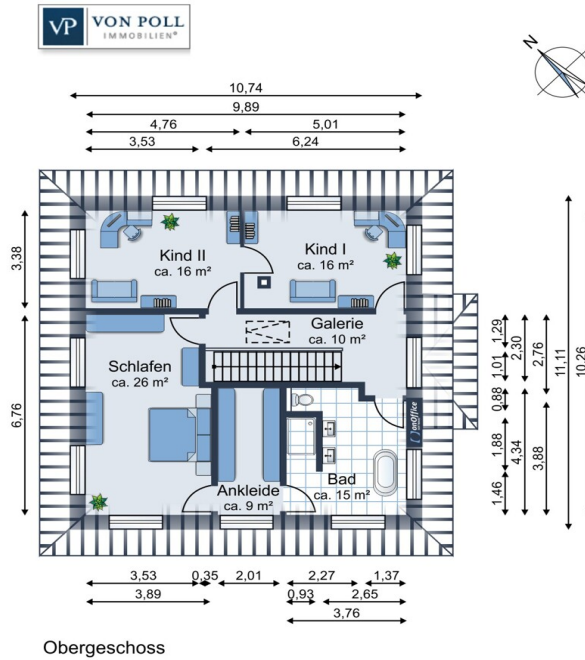
www.von-poll.com

Αριθμός ακινήτου: 26346037 - 27308 Kirchlinteln

??????



Erdgeschoss



Αυτή η κάτοψη δεν είναι σε κλίμακα. Τα έγγραφα μας δόθηκαν από τον πελάτη. Για το λόγο αυτό, δεν μπορούμε να εγγυηθούμε την ακρίβεια των πληροφοριών.

Αριθμός ακινήτου: 26346037 - 27308 Kirchlinteln

??? **?????** **?????????**

Dieses hochwertige Einfamilienhaus aus dem Jahr 2021 vereint modernes Wohnen, energieeffiziente Technik und eine gehobene Ausstattung auf beeindruckende Weise.

Mit einer Wohnfläche von ca. 189 m² auf einem ca. 615 m² großen Grundstück präsentiert sich die Immobilie in neuwertigem Zustand und erfüllt höchste Ansprüche an Komfort, Qualität und Design. Insgesamt stehen Ihnen 4,5 Zimmer zur Verfügung, darunter drei großzügige Schlafzimmer sowie zwei stilvoll ausgestattete Badezimmer.

Die durchdachte Raumaufteilung bietet vielfältige Nutzungsmöglichkeiten und eignet sich gleichermaßen für Familien, Paare oder das Arbeiten von zu Hause.

Bereits beim Betreten des Hauses überzeugt die hochwertige Ausstattung. Edles Eichenparkett, eine massive Eichentreppe und bodentiefe Fenster ohne Mittelsteg schaffen ein helles, modernes Wohnambiente mit besonderem Charakter. Der Kamin sorgt an kühleren Tagen für eine behagliche Atmosphäre und macht den Wohnbereich zu einem Ort des Wohlfühlens.

Herzstück des Hauses ist die offene Landhausküche mit großzügiger Kochinsel – ein Treffpunkt für Familie und Gäste. Ergänzt wird sie durch eine zweite Küche im Hauswirtschaftsraum, die zusätzliche Flexibilität und Komfort im Alltag bietet.

Besonders raffiniert präsentiert sich dieser Hauswirtschaftsraum auch gleichzeitig als Mudroom mit eigenem Außenzugang. Dieser fungiert als praktische Schleuse zwischen Außen- und Wohnbereich. Schmutzige Schuhe, Jacken oder Sport- und Gartenausrüstung finden hier ihren Platz, bevor der Wohnbereich betreten wird – eine ideale Lösung für Familien, Tierhalter und alle, die Wert auf einen gut organisierten Alltag legen.

Das stilvolle Hauptbad lädt mit einer freistehenden Badewanne zum Entspannen ein und unterstreicht den hochwertigen Gesamteindruck der Immobilie.

Auch energetisch befindet sich das Haus auf modernstem Stand: Eine Luft-Wärmepumpe in Kombination mit einer Fußbodenheizung und einer Photovoltaikanlage sorgt für nachhaltige Energieversorgung und niedrige Betriebskosten. Die ausgezeichnete Energieeffizienzklasse A+ spricht für sich.

Der liebevoll gestaltete Außenbereich bietet viel Raum für Erholung und Freizeit. Das vollständig eingezäunte Grundstück verfügt über drei großzügige Terrassen, die zu

entspannten Stunden im Freien einladen. Ein Gartenhaus schafft zusätzlichen Stauraum, während der Doppelcarport Ihre Fahrzeuge komfortabel und wettergeschützt unterbringt.

Diese Immobilie verbindet modernes Design, hochwertige Materialien und zukunftsorientierte Haustechnik zu einem Zuhause, das keine Wünsche offenlässt.

Überzeugen Sie sich selbst von den Vorzügen dieser außergewöhnlichen Immobilie und vereinbaren Sie noch heute einen Besichtigungstermin. Ich freue mich auf Ihre Anfrage.

Αριθμός ακινήτου: 26346037 - 27308 Kirchlinteln

?????????????? ???? ??????????

- Baujahr: 2021
- Wohnfläche: ca. 189 m²
- Grundstück: ca. 615 m²
- Energieeffizienz: A+
- Heizungsart: LWP und PV Anlage
- Kamin
- Eichenparkett, Eichentreppe
- freistehende Badewanne
- Doppelcarport
- Landhausküche mit Kücheninsel
- zweite Küche im HWR mit eigenem Eingang (Mudroom)
- Gartenhaus
- bodentiefe Fenster, alle ohne Mittelsteg
- komplett eingezäunt
- 3 Terrassen

Αριθμός ακινήτου: 26346037 - 27308 Kirchlinteln

???? ???? ???? ????????????

Willkommen in Kirchlinteln – einem Ort, der naturnahes Wohnen, Familienfreundlichkeit und eine hervorragende Infrastruktur auf ideale Weise miteinander verbindet.

Diese außergewöhnliche Stadtvilla befindet sich in einem begehrten Neubaugebiet und bietet den perfekten Rahmen für ein harmonisches Familienleben. Großzügige Wohnflächen, ein modernes Umfeld und eine angenehme Nachbarschaft schaffen beste Voraussetzungen, um sich vom ersten Tag an zuhause zu fühlen.

Kirchlinteln begeistert mit seiner idyllischen Lage im Grünen und gleichzeitig kurzen Wegen zu den wichtigen Wirtschaftsstandorten der Region. Über die nahegelegene Autobahnanschlussstelle Verden-Ost erreichen Sie Bremen, Hamburg und Hannover bequem und zeitsparend – ideal für alle, die berufliche Flexibilität mit hoher Lebensqualität verbinden möchten.

Auch im Alltag profitieren Sie von einer ausgezeichneten Infrastruktur. Einkaufsmöglichkeiten für den täglichen Bedarf, Bäckereien, Cafés, Restaurants, Ärzte und eine Apotheke befinden sich direkt im Ort und sorgen für ein komfortables Leben ohne lange Wege.

Besonders Familien schätzen das umfassende Bildungs- und Betreuungsangebot. Mehrere Kindergärten, Grundschulen sowie weiterführende Schulen bieten Kindern beste Voraussetzungen für ihre Entwicklung und ermöglichen Eltern eine entspannte Organisation des Familienalltags.

Darüber hinaus sorgt die regelmäßige Busanbindung an die nahegelegene Stadt Verden für zusätzliche Mobilität. Ob Beruf, Schule, Freizeit oder Einkauf – von hier aus erreichen Sie Ihre Ziele schnell und unkompliziert.

Genießen Sie die perfekte Kombination aus Ruhe, Natur und moderner Lebensqualität – ein Zuhause, das Ihnen und Ihrer Familie Raum für gemeinsame Zukunftspläne bietet.

Αριθμός ακινήτου: 26346037 - 27308 Kirchlinteln

????? ????????????

GELDWÄSCHE: Als Immobilienmaklerunternehmen ist die von Poll Immobilien GmbH nach § 2 Abs. 1 Nr. 14 und § 11 Abs. 1, 2 Geldwäschegesetz (GwG) dazu verpflichtet, bei der Begründung einer Geschäftsbeziehung die Identität des Vertragspartners festzustellen und zu überprüfen, bzw. sobald ein ernsthaftes Interesse an der Durchführung des Immobilienkaufvertrages besteht. Hierzu ist es erforderlich, dass wir nach § 11 Abs. 4 GwG die relevanten Daten Ihres Personalausweises festhalten (wenn Sie als natürliche Person handeln) – beispielsweise mittels einer Kopie. Bei einer juristischen Person benötigen wir eine Kopie des Handelsregisterauszugs, aus welchem der wirtschaftlich Berechtigte hervorgeht. Das Geldwäschegesetz sieht vor, dass der Makler die Kopien bzw. Unterlagen fünf Jahre aufbewahren muss. Als unser Vertragspartner haben Sie auch eine Mitwirkungspflicht nach § 11 Abs. 6 GwG.

HAFTUNG: Wir weisen darauf hin, dass die von uns weitergegebenen Objektinformationen, Unterlagen, Pläne etc. vom Verkäufer bzw. Vermieter stammen. Eine Haftung für die Richtigkeit oder Vollständigkeit der Angaben übernehmen wir daher nicht. Es obliegt daher unseren Kunden, die darin enthaltenen Objektinformationen und Angaben auf ihre Richtigkeit hin zu überprüfen. Alle Immobilienangebote sind freibleibend und vorbehaltlich Irrtümer, Zwischenverkauf- und Vermietung oder sonstiger Zwischenverwertung.

UNSER SERVICE FÜR SIE ALS EIGENTÜMER:

Planen Sie den Verkauf oder die Vermietung Ihrer Immobilie, so ist es für Sie wichtig, deren Marktwert zu kennen. Lassen Sie kostenfrei und unverbindlich den aktuellen Wert Ihrer Immobilie professionell durch einen unserer Immobilienspezialisten einschätzen. Unser bundesweites und internationales Netzwerk ermöglicht es uns, Verkäufer bzw. Vermieter und Interessenten bestmöglich zusammenzuführen.

Αριθμός ακινήτου: 26346037 - 27308 Kirchlinteln

?????????? ???? ????????????

?? ??????????? ???????????, ?????????????? ?? ?? ????????? ?????????????? ???:

Thomas Maruhn

Ostertorstraße 4 + 6, 27283 Verden (Aller)

Tel.: +49 4231 - 87 03 52 0

E-Mail: verden@von-poll.com

???? ?????????? ?????????? ??? von Poll Immobilien GmbH

www.von-poll.com