

Frankfurt am Main - Bockenheim

# Renovierte Zwei-Zimmer-Altbauwohnung

Αριθμός ακινήτου: 26001110



ΤΙΜΉ ΕΝΟΙΚΙΟΥ: 1.220 EUR • ΕΠΙΦΑΝΕΙΑ: ca. 70 m<sup>2</sup> • ΔΩΜΑΤΙΑ: 2

Αριθμός ακινήτου: 26001110 - 60487 Frankfurt am Main - Bockenheim

- ?? ??? ??????
- ?? ????????
- ??????????? ??????????
- ??????? ???????????
- ??? ?????? ???????????
- ?????????????????? ??? ??????????
- ??? ??? ??? ??????????????
- ?????? ??????????????????
- ?????????????????? ??????????????????

Αριθμός ακινήτου: 26001110 - 60487 Frankfurt am Main - Bockenheim

?? ??? ??????

???????	26001110	???? ????????	1.220 EUR
?????????	ca. 70 m <sup>2</sup>	????????? ????????	270 EUR
???????	4	????????? ????????????	???????
?????????	2	???????	WC ????????????, ????????????????? ?????????
????????? ??? ?????????	1		
?????????	1		
???? ????????????	1916		



Αριθμός ακινήτου: 26001110 - 60487 Frankfurt am Main - Bockenheim

?? ????????



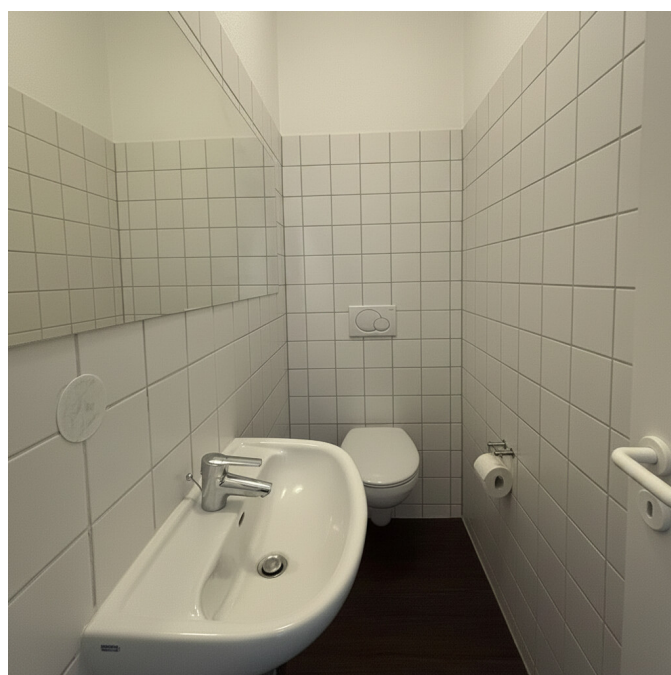
Αριθμός ακινήτου: 26001110 - 60487 Frankfurt am Main - Bockenheim

?? ???????



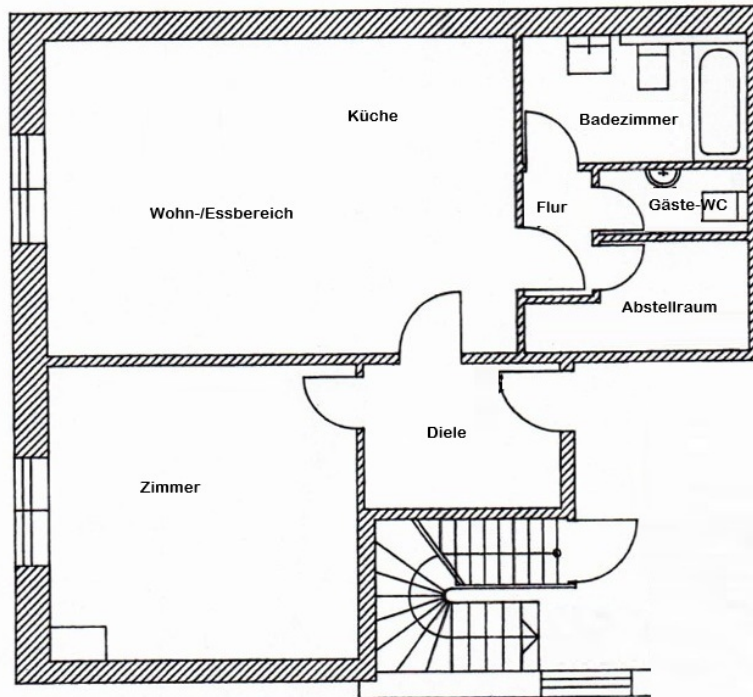
Αριθμός ακινήτου: 26001110 - 60487 Frankfurt am Main - Bockenheim

?? ????????



Αριθμός ακινήτου: 26001110 - 60487 Frankfurt am Main - Bockenheim

??????



Αυτή η κάτοψη δεν είναι σε κλίμακα. Τα έγγραφα μας δόθηκαν από τον πελάτη. Για το λόγο αυτό, δεν μπορούμε να εγγυηθούμε την ακρίβεια των πληροφοριών.

**Αριθμός ακινήτου: 26001110 - 60487 Frankfurt am Main - Bockenheim**

**???** **?????** **?????????**

**Diese stilvolle, frisch renovierte Zwei-Zimmer-Wohnung mit circa 70 m<sup>2</sup> Wohnfläche überzeugt durch ihren besonderen Altbaucharme sowie ein großzügiges Raumgefühl.**

**Ein herausragendes Merkmal sind die hohen Decken, die allen Räumen eine beeindruckende Weite und eine besondere Eleganz verleihen – ganz typisch für den Altbau. Bereits beim Betreten der Wohnung werden Sie von einem großzügigen Flur empfangen, der nicht nur funktional ist, sondern zugleich einen einladenden ersten Eindruck vermittelt.**

**Das geräumige Schlafzimmer bietet vielfältige Gestaltungsmöglichkeiten und hohen Wohnkomfort. Die voll ausgestattete Einbauküche lädt sowohl zum Kochen als auch zum Verweilen ein. Das Badezimmer ist mit einer Badewanne ausgestattet und bietet eine angenehme Rückzugsmöglichkeit zur Entspannung. Ergänzend steht ein separates Gäste-WC zur Verfügung – ideal für Besucher und zusätzlichen Komfort im Alltag. Ein praktischer Abstellraum innerhalb der Wohnung schafft weiteren Stauraum und unterstreicht die durchdachte Raumaufteilung.**

**Diese Wohnung vereint auf harmonische Weise den klassischen Charme eines Altbaus mit modernem, hochwertig renoviertem Wohnkomfort.**

**Αριθμός ακινήτου: 26001110 - 60487 Frankfurt am Main - Bockenheim**

**?????????????? ??? ????????**

- Hohe Decken
- Einbauküche
- Badezimmer mit Badewanne
- Gäste-WC
- Abstellraum

**Αριθμός ακινήτου: 26001110 - 60487 Frankfurt am Main - Bockenheim**

**???** **???** **???** **???????????**

**Bockenheim ist der drittgrößte und zugleich am dichtesten besiedelte Stadtteil Frankfurts und vereint eine bemerkenswerte Vielfalt städtischer Quartiere. Authentische Altbauten und kleinteilig gewachsene Straßenzüge mit ruhigen Wohngebieten treffen hier auf das ehemalige Universitätsgelände, das sich in den kommenden Jahren zu einem modernen „Kultur-Campus“ entwickeln soll. Ergänzt wird dies durch neue, bestens angenommene Wohnsiedlungen wie die City West mit gehobenen Wohnungen in unmittelbarer Nähe zum Messegelände.**

**Im Kontrast dazu steht die Leipziger Straße, die zentrale Lebensader des Stadtteils. Mit ihren charmanten Altbauten, traditionellen Fachgeschäften, kleinen Spezialitätenläden, handwerklich ausgerichteten Betrieben und einer international geprägten Gastronomieszene bildet sie das pulsierende Herz Bockenheims. Als besondere Premiumlage gilt das Diplomatenviertel, das mit seiner eleganten Villensiedlung zu den exklusivsten Wohnadressen der Stadt zählt. Mit dem Naturhistorischen Museum Senckenberg und der Universitätsbibliothek Johann Christian Senckenberg an der Bockenheimer Warte verfügt der Stadtteil zudem über Institutionen von überregionaler Bedeutung. Parks und Grünanlagen wie der Palmengarten, vielfältige Sportstätten sowie eine breite Auswahl an Kitas, Grund- und weiterführenden Schulen machen den Stadtteil besonders attraktiv für Familien.**

**Die Verkehrsanbindung ist hervorragend: Die U-Bahn-Station „Leipziger Straße“ (U6, U7) sowie weitere Haltepunkte bieten direkte Verbindungen in die Innenstadt und zu allen wichtigen Knotenpunkten. Mit dem Pkw sind sowohl die Frankfurter City als auch der Hauptbahnhof schnell erreichbar.**

**Αριθμός ακινήτου: 26001110 - 60487 Frankfurt am Main - Bockenheim**

**????? ????????????**

**HAFTUNG:** Wir weisen darauf hin, dass die von uns weitergegebenen Objektinformationen, Unterlagen, Pläne etc. vom Verkäufer bzw. Vermieter stammen. Eine Haftung für die Richtigkeit oder Vollständigkeit der Angaben übernehmen wir daher nicht. Es obliegt daher unseren Kunden, die darin enthaltenen Objektinformationen und Angaben auf ihre Richtigkeit hin zu überprüfen. Alle Immobilienangebote sind freibleibend und vorbehaltlich Irrtümer, Zwischenverkauf- und Vermietung oder sonstiger Zwischenverwertung.

**UNSER SERVICE FÜR SIE ALS EIGENTÜMER:**

Planen Sie den Verkauf oder die Vermietung Ihrer Immobilie, so ist es für Sie wichtig, deren Marktwert zu kennen. Lassen Sie kostenfrei und unverbindlich den aktuellen Wert Ihrer Immobilie professionell durch einen unserer Immobilienspezialisten einschätzen. Unser bundesweites und internationales Netzwerk ermöglicht es uns, Verkäufer bzw. Vermieter und Interessenten bestmöglich zusammenzuführen.

**Αριθμός ακινήτου: 26001110 - 60487 Frankfurt am Main - Bockenheim**

**?????????? ????????????????**

?? ?????????????? ?????????????, ?????????????? ?? ?? ?????????? ?????????????? ???:

**von Poll Immobilien GmbH**

---

**Gutzkowstraße 50 / Schweizer Platz, 60594 Frankfurt am Main**

**Tel.: +49 69 - 27 31 56 48 0**

**E-Mail: frankfurt@von-poll.com**

???? ?????????? ?????????? ??? von Poll Immobilien GmbH

---

**[www.von-poll.com](http://www.von-poll.com)**