

Heide

Geräumiges Ein-/Zweifamilienhaus mit Potenzial in zentrumsnaher Lage

Αριθμός ακινήτου: 26404004



ΤΙΜΗ ΑΓΟΡΑΣ: 259.000 EUR • ΕΠΙΦΑΝΕΙΑ: ca. 135 m² • ΔΩΜΑΤΙΑ: 5 • ΈΚΤΑΣΗ ΓΗΣ: 519 m²

Αριθμός ακινήτου: 26404004 - 25746 Heide

- Με μια ματιά
- Το ακίνητο
- Ενεργειακά δεδομένα
- Σχέδια κατόψεων
- Μια πρώτη εντύπωση
- Λεπτομέρειες των ανέσεων
- Όλα για την τοποθεσία
- Άλλες πληροφορίες
- Συνεργάτης επικοινωνίας

Αριθμός ακινήτου: 26404004 - 25746 Heide

Με μια ματιά

Αριθμός ακινήτου	26404004	Τιμή αγοράς	259.000 EUR
Επιφάνεια	ca. 135 m ²	σπίτι	Ανεξάρτητη μονοκατοικία
Δωμάτια	5	Προμήθεια	Käuferprovision beträgt 3,57 % (inkl. MwSt.) des beurkundeten Kaufpreises
Κατάσταση του ακινήτου	4	Μέθοδος κατασκευής	Στερεό
τουαλέτα	2	Έπιπλα	Εντοιχιζόμενη κουζίνα
Έτος κατασκευής	1963		
Χώρος στάθμευσης	1 x Εξωτερικός χώρος στάθμευσης, 1 x Γκαράζ		

Αριθμός ακινήτου: 26404004 - 25746 Heide

Ενεργειακά δεδομένα

Συστήματα θέρμανσης	Κεντρική θέρμανση	Πιστοποιητικό ενέργειας	BEDARF
Πηγή ενέργειας	Αέριο	Τελική ζήτηση ενέργειας	271.70 kWh/m ² a
Ενεργειακό πιστοποιητικό ισχύει έως	31.03.2036	Κατηγορία ενεργειακής απόδοσης	H
Πηγή ενέργειας	Αέριο	Έτος κατασκευής σύμφωνα με το ενεργειακό πιστοποιητικό	1963

Αριθμός ακινήτου: 26404004 - 25746 Heide

Το ακίνητο



Αριθμός ακινήτου: 26404004 - 25746 Heide

Το ακίνητο



Αριθμός ακινήτου: 26404004 - 25746 Heide

Το ακίνητο



Αριθμός ακινήτου: 26404004 - 25746 Heide

Το ακίνητο



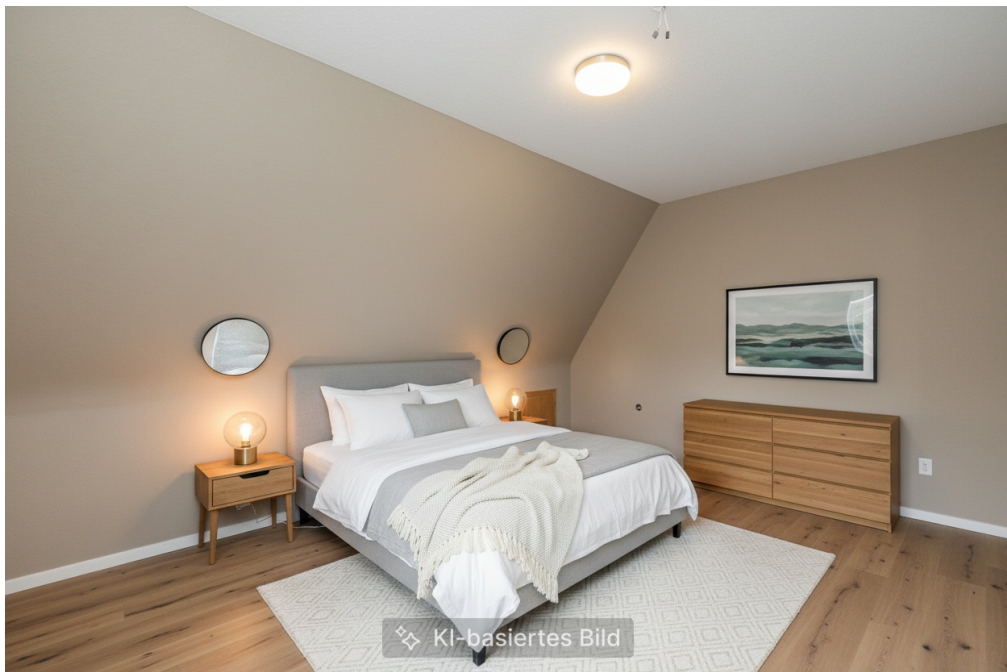
Αριθμός ακινήτου: 26404004 - 25746 Heide

Το ακίνητο



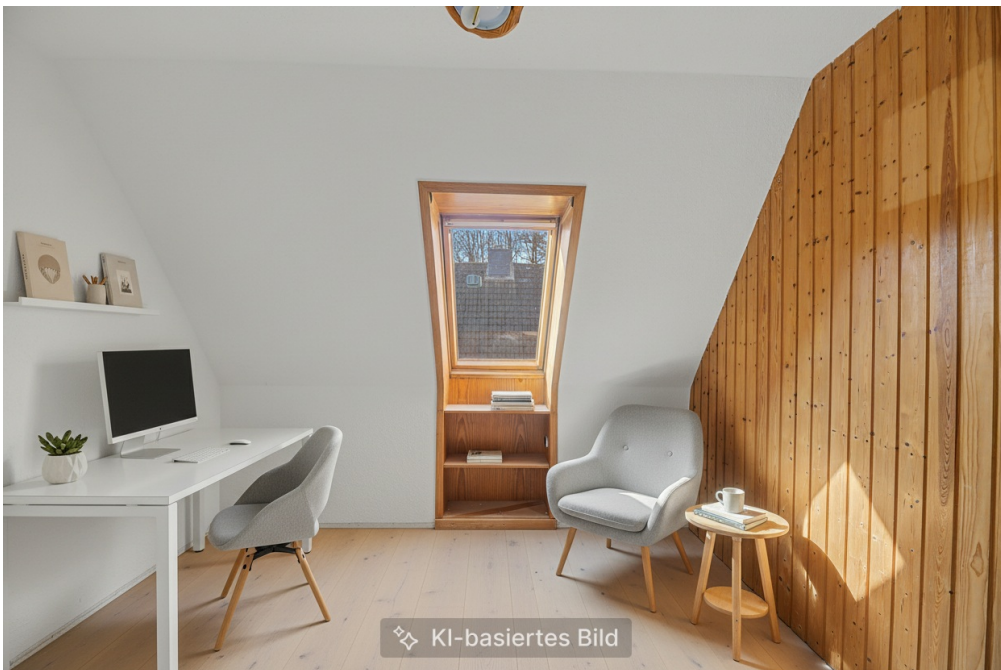
Αριθμός ακινήτου: 26404004 - 25746 Heide

Το ακίνητο



Αριθμός ακινήτου: 26404004 - 25746 Heide

Το ακίνητο



Αριθμός ακινήτου: 26404004 - 25746 Heide

Το ακίνητο



Αριθμός ακινήτου: 26404004 - 25746 Heide

Το ακίνητο



Αριθμός ακινήτου: 26404004 - 25746 Heide

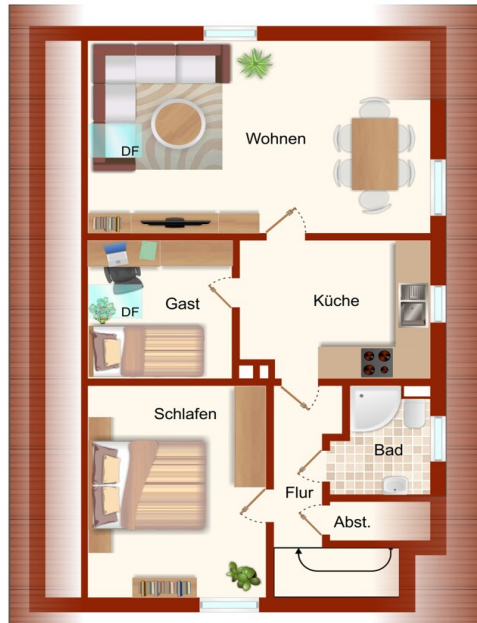
Το ακίνητο



Αριθμός ακινήτου: 26404004 - 25746 Heide

Κάτοψη





Αυτή η κάτοψη δεν είναι σε κλίμακα. Τα έγγραφα μας δόθηκαν από τον πελάτη. Για το λόγο αυτό, δεν μπορούμε να εγγυηθούμε την ακρίβεια των πληροφοριών.

Αριθμός ακινήτου: 26404004 - 25746 Heide

Μια πρώτη εντύπωση

Dieses zum Verkauf stehende teilunterkellerte Einfamilienhaus wurde 1964 in massiver Bauweise errichtet und 1969 im Erdgeschoss, sowie 1980 im Obergeschoss erweitert, ergänzt um eine großzügige Gaube im Jahr 1989.

Durch die neue Grundrissgestaltung ist sowohl die Nutzung als Einfamilienhaus, als auch die Aufteilung in 2 Wohneinheiten möglich. Auf beiden Ebenen sind Bäder bzw. Küchenanschlüsse vorhanden.

Beim Betreten des Hauses erreicht man vom Hauptflur mit Zugang zum Teilkeller (2 Räume), sowie ins Obergeschoss, das Wohn-/Esszimmer, das Wannenbad (ohne WC, Anschluss aber vorhanden), sowie die Küche (die alte Küche wurde bereits entfernt). Von dieser gelangt man in den Flur des Erweiterungsbaus, der neben dem Zugang zum Garten über ein separates WC, sowie das Schlafzimmer verfügt.

im Obergeschoss warten auf die neuen Eigentümer ein Duschbad, ein kleiner Abstellraum, ein Schlafzimmer, ein Büro / Gästezimmer, sowie eine Einbauküche. Durch diese erreicht man das 3. Schlafzimmer bzw. das Wohnzimmer bei Aufteilung in 2 Wohnungen.

Im Teilkeller befindet sich die alte Gasheizung aus 1978.

Insbesondere im energetischen Bereich besteht Investitionsbedarf. Entsprechende Kostenvoranschläge sowohl für eine neue Gasheizung oder Wärmepumpe liegen bereits vor.

Der Außenbereich mit der Garage mit elektrischem Tor und Grube nebst Abstellraum und überdachter Terrasse, sowie das Gartenhaus auf dem insgesamt

519 m² großen Grundstück, runden das Gesamtangebot ab.

Zusammenfassend eine geräumige Immobilie mit Potenzial und verschiedenen Nutzungsoptionen in zentrumsnaher Lage.

Αριθμός ακινήτου: 26404004 - 25746 Heide

Λεπτομέρειες των ανέσεων

- EG: 2 Zimmer, Gäste-WC, Wannenbad (ohne WC), Küche (ohne EBK)
- OG: 3 Zimmer, Einbauküche, Duschbad
- Fußbodenbelag: Fliesen, Parkett
- Holz- und teilweise Kunststofffenster unterschiedlicher Baujahre, teilweise mit Rollläden
- Gasheizung aus 1978
- Garage mit elektrischem Tor und Grube
- separater Abstellraum
- überdachter Freisitz
- Gartenhaus
- 519 m² pflegeleichtes Grundstück

Αριθμός ακινήτου: 26404004 - 25746 Heide

Όλα για την τοποθεσία

Heide, die "Marktstadt im Nordseewind" ist die Kreisstadt des Landkreises Dithmarschen und bietet seinen rd. 21.844 Einwohnern infrastrukturell alles, was das Herz begehrt.

Handel und Gewerbe offerieren Einwohnern und Gästen unzählige Einkaufsmöglichkeiten, und das nicht nur im Bereich des mit rd. 47.000 m² größten Marktplatzes Deutschlands.

Für kleine und große Kinder stehen diverse Kindergärten und sämtliche Schulformen bis hin zur modernen Fachhochschule zur Verfügung.

Ärzte unterschiedlichster Fachrichtungen, sowie das über die Grenzen der Stadt hinaus bekannte Westküstenklinikum, übernehmen die medizinische Versorgung.

Wer Freizeitaktivitäten ausüben, oder einfach nur Spaß haben möchte, ist bei den ortsansässigen Vereinen, den Reitanlagen, dem großen Hallenbad, oder im Kino an der richtigen Stelle.

Aber auch überregional bekannte Veranstaltungen, wie z.B. der Heider Marktfrieden, ziehen viele Besucher an.

Die Verkehrsanbindung der Kreisstadt Heide ist sehr gut. Vom IC-Bahnhof aus besteht Anbindung gen Norden nach Sylt, gen Osten bis Neumünster, gen Süden nach Hamburg und gen Westen bis nach Büsum.

Über die A23, die in Heide endet, gelangt man innerhalb von 1 Stunde nach Hamburg.

Bademöglichkeiten an der Nordsee erreicht man in Büsum nach nur 20 Kilometer,

bis nach Sankt Peter-Ording sind es rd. 40 Kilometer.

Αριθμός ακινήτου: 26404004 - 25746 Heide

Άλλες πληροφορίες

GELDWÄSCHE: Als Immobilienmaklerunternehmen ist die von Poll Immobilien GmbH nach § 2 Abs. 1 Nr. 14 und § 11 Abs. 1, 2 Geldwäschegesetz (GwG) dazu verpflichtet, bei der Begründung einer Geschäftsbeziehung die Identität des Vertragspartners festzustellen und zu überprüfen, bzw. sobald ein ernsthaftes Interesse an der Durchführung des Immobilienkaufvertrages besteht. Hierzu ist es erforderlich, dass wir nach § 11 Abs. 4 GwG die relevanten Daten Ihres Personalausweises festhalten (wenn Sie als natürliche Person handeln) – beispielsweise mittels einer Kopie. Bei einer juristischen Person benötigen wir eine Kopie des Handelsregisterauszugs, aus welchem der wirtschaftlich Berechtigte hervorgeht. Das Geldwäschegesetz sieht vor, dass der Makler die Kopien bzw. Unterlagen fünf Jahre aufbewahren muss. Als unser Vertragspartner haben Sie auch eine Mitwirkungspflicht nach § 11 Abs. 6 GwG.

HAFTUNG: Wir weisen darauf hin, dass die von uns weitergegebenen Objektinformationen, Unterlagen, Pläne etc. vom Verkäufer bzw. Vermieter stammen. Eine Haftung für die Richtigkeit oder Vollständigkeit der Angaben übernehmen wir daher nicht. Es obliegt daher unseren Kunden, die darin enthaltenen Objektinformationen und Angaben auf ihre Richtigkeit hin zu überprüfen. Alle Immobilienangebote sind freibleibend und vorbehaltenlich Irrtümer, Zwischenverkauf- und Vermietung oder sonstiger Zwischenverwertung.

UNSER SERVICE FÜR SIE ALS EIGENTÜMER:

Planen Sie den Verkauf oder die Vermietung Ihrer Immobilie, so ist es für Sie wichtig, deren Marktwert zu kennen. Lassen Sie kostenfrei und unverbindlich den aktuellen Wert Ihrer Immobilie professionell durch einen unserer Immobilienspezialisten einschätzen. Unser bundesweites und internationales Netzwerk ermöglicht es uns, Verkäufer bzw. Vermieter und Interessenten

bestmöglich zusammenzuführen. GELDWÄSCHE: Als Immobilienmaklerunternehmen ist die von Poll Immobilien GmbH nach § 2 Abs. 1 Nr. 14 und § 11 Abs. 1, 2 Geldwäschegesetz (GwG) dazu verpflichtet, bei der Begründung einer Geschäftsbeziehung die Identität des Vertragspartners festzustellen und zu überprüfen, bzw. sobald ein ernsthaftes Interesse an der Durchführung des Immobilienkaufvertrages besteht. Hierzu ist es erforderlich, dass wir nach § 11 Abs. 4 GwG die relevanten Daten Ihres Personalausweises festhalten (wenn Sie als natürliche Person handeln) – beispielsweise mittels einer Kopie. Bei einer juristischen Person benötigen wir eine Kopie des Handelsregisterauszugs, aus welchem der wirtschaftlich Berechtigte hervorgeht. Das Geldwäschegesetz sieht vor, dass der Makler die Kopien bzw. Unterlagen fünf Jahre aufbewahren muss. Als unser Vertragspartner haben Sie auch eine Mitwirkungspflicht nach § 11 Abs. 6 GwG.

HAFTUNG: Wir weisen darauf hin, dass die von uns weitergegebenen Objektinformationen, Unterlagen, Pläne etc. vom Verkäufer bzw. Vermieter stammen. Eine Haftung für die Richtigkeit oder Vollständigkeit der Angaben übernehmen wir daher nicht. Es obliegt daher unseren Kunden, die darin enthaltenen Objektinformationen und Angaben auf ihre Richtigkeit hin zu überprüfen. Alle Immobilienangebote sind freibleibend und vorbehaltlich Irrtümer, Zwischenverkauf- und Vermietung oder sonstiger Zwischenverwertung.

UNSER SERVICE FÜR SIE ALS EIGENTÜMER:

Planen Sie den Verkauf oder die Vermietung Ihrer Immobilie, so ist es für Sie wichtig, deren Marktwert zu kennen. Lassen Sie kostenfrei und unverbindlich den aktuellen Wert Ihrer Immobilie professionell durch einen unserer Immobilienspezialisten einschätzen. Unser bundesweites und internationales Netzwerk ermöglicht es uns, Verkäufer bzw. Vermieter und Interessenten bestmöglich zusammenzuführen.

Αριθμός ακινήτου: 26404004 - 25746 Heide

Συνεργάτης επικοινωνίας

Για περισσότερες πληροφορίες, επικοινωνήστε με τον υπεύθυνο επικοινωνίας σας:

Thorsten Lemcke

Friedrichstraße 40, 25746 Heide

Tel.: +49 481 - 12 09 49 55

E-Mail: heide@von-poll.com

Στην αποποίηση ευθύνης της von Poll Immobilien GmbH

www.von-poll.com