

Portol - Mitte

Doppelhaushälfte mit Pool und Meerblick in Portol

Αριθμός ακινήτου: ES263746015



ΤΙΜΗ ΑΓΟΡΑΣ: 1.080.000 EUR • ΕΠΙΦΑΝΕΙΑ: ca. 181 m² • ΔΩΜΑΤΙΑ: 5 • ΈΚΤΑΣΗ ΓΗΣ: 350 m²

Αριθμός ακινήτου: ES263746015 - 07141 Portol - Mitte

- ?? ??? ?????
- ?? ????????
- ??????????? ??????????
- ??????? ???????????
- ??? ?????? ???????????
- ?????????????????? ??? ??????????
- ??? ??? ??? ??????????????
- ?????? ???????????????
- ?????????????? ??????????????????

Αριθμός ακινήτου: ES263746015 - 07141 Portol - Mitte

?? ??? ??????

???????	ES263746015	???? ??????	1.080.000 EUR
??????????	ca. 181 m ²	????????? ????????????	???????
?????????	5	???????	?????????, ???????,
?????????? ???	4		?????????????????
??????????			?????????
??????????	3		
????? ????????????	2003		
????? ????????????	1 x ???????		

Αριθμός ακινήτου: ES263746015 - 07141 Portol - Mitte

???????????? ???? ?????

????????	???????? ????????
????????	
???? ?????????	?????

Αριθμός ακινήτου: ES263746015 - 07141 Portol - Mitte

?? ????????



Αριθμός ακινήτου: ES263746015 - 07141 Portol - Mitte

?? ???????



Αριθμός ακινήτου: ES263746015 - 07141 Portol - Mitte

?? ???????



Αριθμός ακινήτου: ES263746015 - 07141 Portol - Mitte

?? ???????



Αριθμός ακινήτου: ES263746015 - 07141 Portol - Mitte

?? ???????



Αριθμός ακινήτου: ES263746015 - 07141 Portol - Mitte

?? ???????



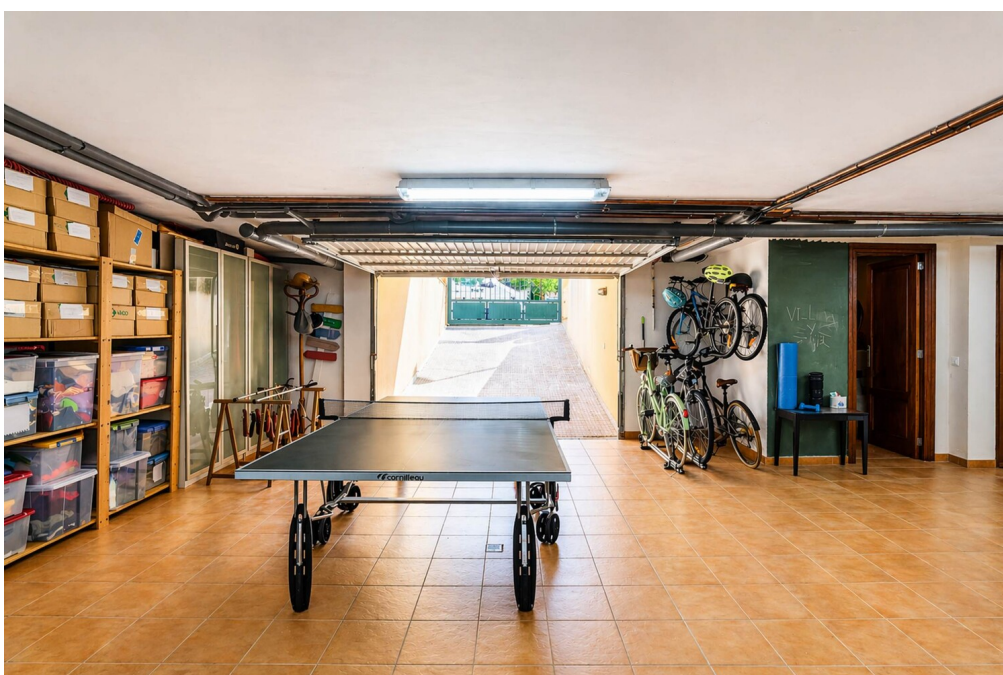
Αριθμός ακινήτου: ES263746015 - 07141 Portol - Mitte

?? ????????



Αριθμός ακινήτου: ES263746015 - 07141 Portol - Mitte

?? ???????



Αριθμός ακινήτου: ES263746015 - 07141 Portol - Mitte

?? ???????



Αριθμός ακινήτου: ES263746015 - 07141 Portol - Mitte

?? ????????



Αριθμός ακινήτου: ES263746015 - 07141 Portol - Mitte

?? ???????



Αριθμός ακινήτου: ES263746015 - 07141 Portol - Mitte

?? ???????



Αριθμός ακινήτου: ES263746015 - 07141 Portol - Mitte

?? ???????



Αριθμός ακινήτου: ES263746015 - 07141 Portol - Mitte

?? ???????



Αριθμός ακινήτου: ES263746015 - 07141 Portol - Mitte

?? ???????



Αριθμός ακινήτου: ES263746015 - 07141 Portol - Mitte

?? ???????



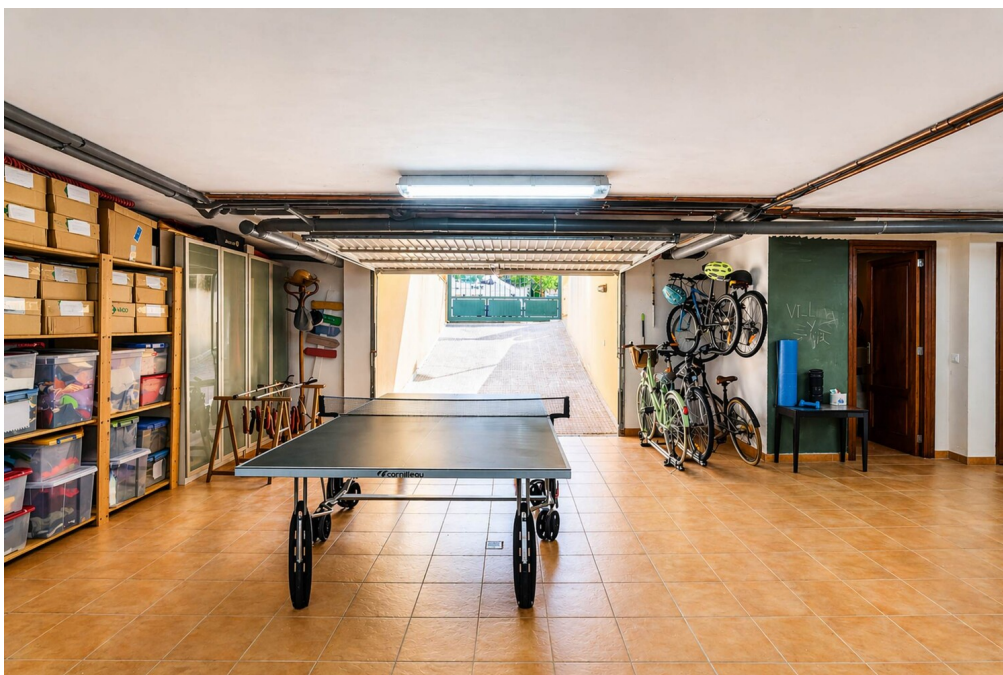
Αριθμός ακινήτου: ES263746015 - 07141 Portol - Mitte

?? ????????



Αριθμός ακινήτου: ES263746015 - 07141 Portol - Mitte

?? ???????



Αριθμός ακινήτου: ES263746015 - 07141 Portol - Mitte

?? ????????



Αριθμός ακινήτου: ES263746015 - 07141 Portol - Mitte

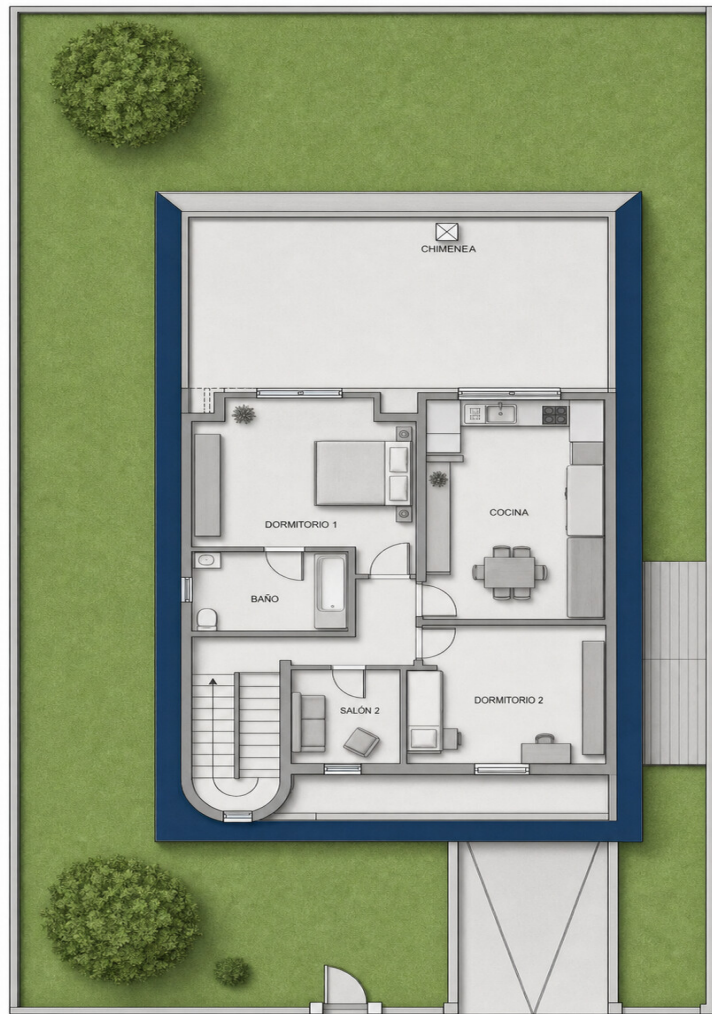
?? ????????

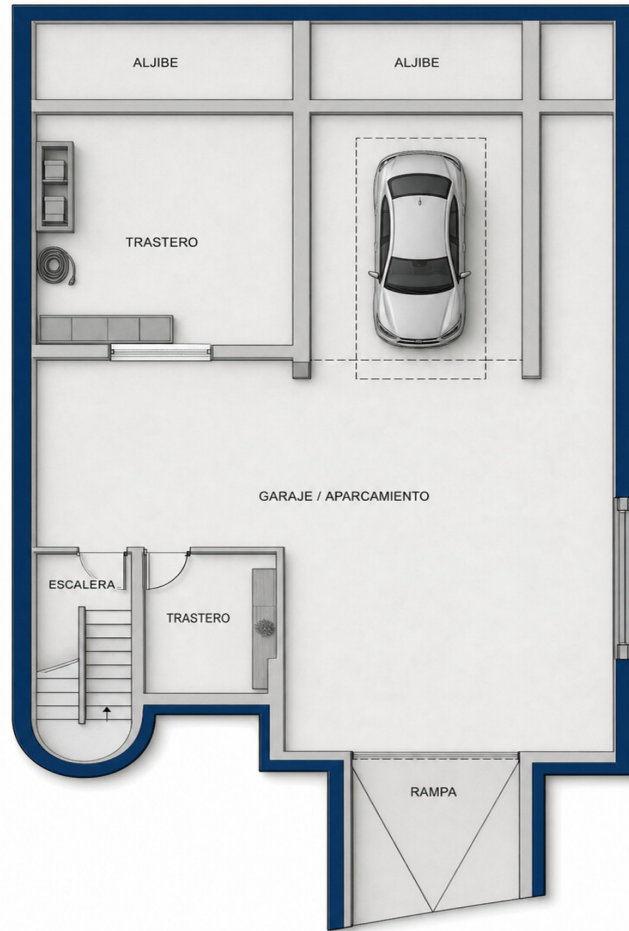


Αριθμός ακινήτου: ES263746015 - 07141 Portol - Mitte

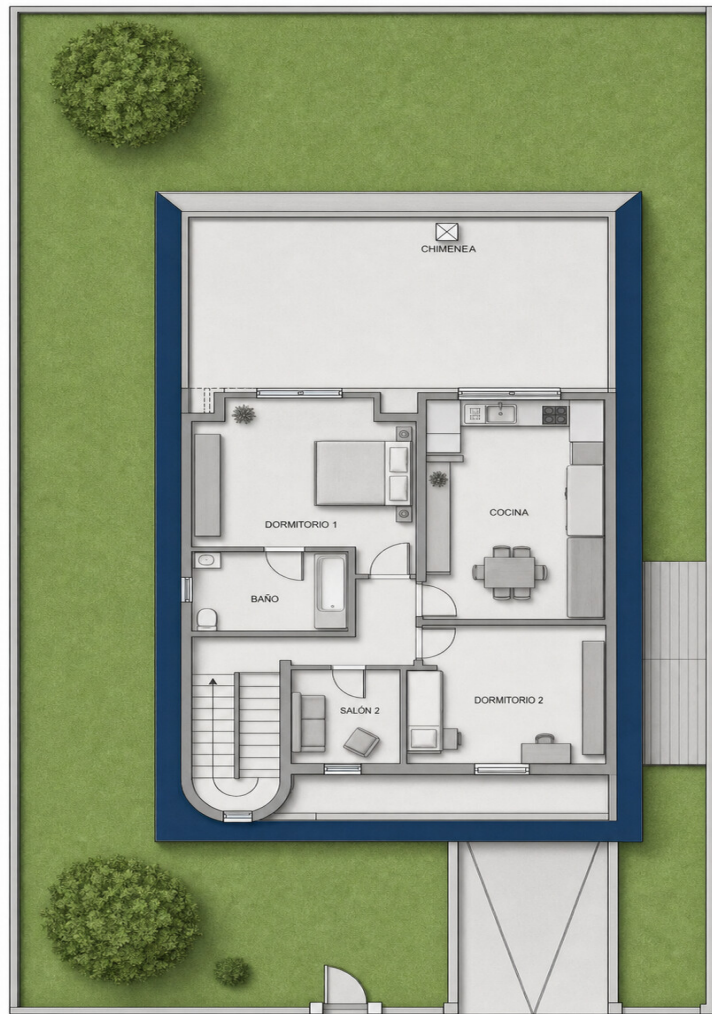
??????

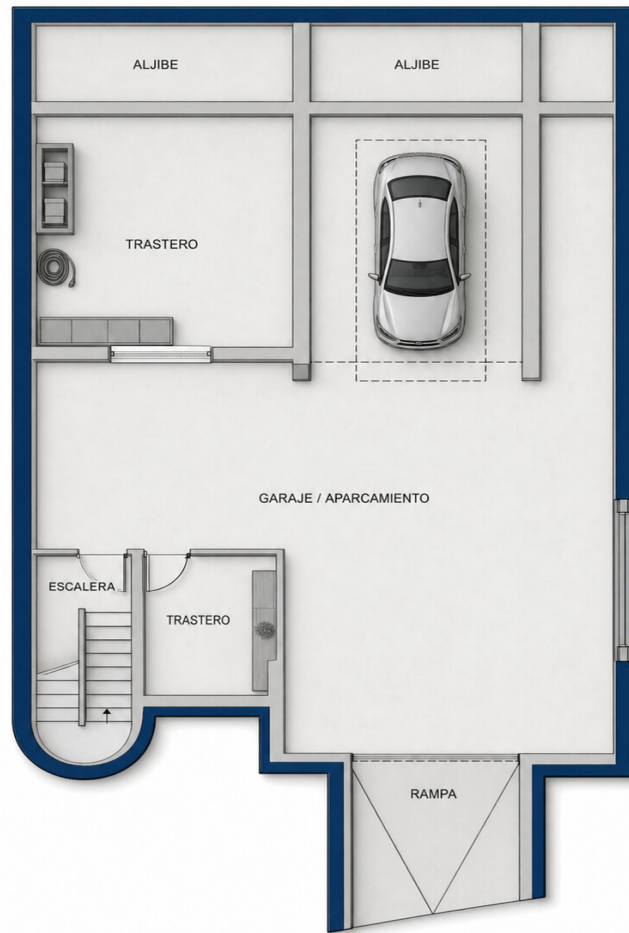












Αυτή η κάτοψη δεν είναι σε κλίμακα. Τα έγγραφα μας δόθηκαν από τον πελάτη. Για το λόγο αυτό, δεν μπορούμε να εγγυηθούμε την ακρίβεια των πληροφοριών.

Αριθμός ακινήτου: ES263746015 - 07141 Portol - Mitte

??? **?????** **?????????**

In Portol erwartet Sie dieses gepflegte Haus aus dem Jahr 2003, das mit großzügigen Flächen, einer durchdachten Raumaufteilung und einem familienfreundlichen Ambiente überzeugt. Auf einem ca. 350 m² großen Grundstück bietet die Immobilie rund 181 m² Wohnfläche, verteilt auf zwei Etagen, sowie eine bebaute Fläche von ca. 318 m² – ideal für alle, die Wert auf Platz, Komfort und Funktionalität legen.

Der Mittelpunkt des Hauses ist das geräumige, helle Wohnzimmer mit gemütlichem Ofen, das ein angenehmes Wohngefühl schafft und zu gemeinsamen Stunden mit Familie und Freunden einlädt. Die Einbauküche mit hochwertiger Steinplatte erfüllt hohe Ansprüche und bietet beste Voraussetzungen für ambitioniertes Kochen. Fliesenböden unterstreichen den pflegeleichten, zeitlosen Charakter der Immobilie.

Insgesamt stehen Ihnen fünf Zimmer zur Verfügung, darunter vier Schlafzimmer. Besonders praktisch: Ein Schlafzimmer befindet sich im Erdgeschoss – ideal als Gästezimmer, Büro oder für barrierefreies Wohnen. Drei Badezimmer, darunter ein en suite Bad, sorgen für Komfort im Alltag. Ein separater Waschraum sowie Einbauschränke in allen Zimmern bieten zusätzliche Ordnung und Stauraum.

Der private Garten mit ca. 100 m² lädt zum Entspannen, Spielen und Genießen im Freien ein. Eine Terrasse sowie ein Balkon erweitern die Wohnfläche nach draußen und schaffen attraktive Bereiche für jede Tageszeit. Ein weiterer Mehrwert ist das bereits geplante Poolprojekt, das fertiggestellt übergeben wird – die Poolbilder sind Renderings, der Pool wird noch gebaut.

Abgerundet wird das Angebot durch eine großzügige Garage mit Platz für bis zu vier Fahrzeuge. Für eine effiziente Versorgung sorgen eine Solaranlage zur Warmwasserbereitung sowie eine Propan-/Butanheizung.

Eine Immobilie, die Raum, Helligkeit und Komfort in attraktiver Lage von Portol vereint – ideal für Familien und alle, die ein gepflegtes Zuhause mit Außenflächen und zusätzlichem Ausstattungspotenzial suchen.

Αριθμός ακινήτου: ES263746015 - 07141 Portol - Mitte

?????????????? ??? ????????

- **Einbauküche**
- **Fliesenboden**
- **Klimatisiert**
- **Terrasse**
- **Balkon**
- **Swimmingpool**
- **Gasheizung**
- **Vier Stellplätze in der Garage**

Αριθμός ακινήτου: ES263746015 - 07141 Portol - Mitte

??? **???** **???** **???????????**

Pòrtol, in der Gemeinde Marratxí, ist für seine Töpferkunst bekannt. In und um den ruhigen Ort wohnen ca. 3000 Menschen, und es liegt 15 km nordöstlich von Palma und 20 km vom Flughafen entfernt. Die Töpferkunst hat in dieser Region eine sehr lange Tradition, da die Erden in der Gegend ideal sind und durch das Verbrennen von Mandelschalen entsteht ein besonders heißes Feuer, welches zum Brennen des Tons nötig ist. Die ersten Töpferwaren findet man in der Jungsteinzeit, die Römern brachten die Töpferscheibe und es wurden erstmals Regenrinnen und Ziegel hergestellt. Die Mandelblüte, zwischen Januar und Februar, verwandelt Pòrtol in ein Meer aus rosafarbenen Blüten. Anfang März findet die Töpfermesse statt, mit Infos zur Geschichte der Töpferei und Verkaufsständen mit den Greixoneras, einer Mischung zwischen Topf und Pfanne für die Zubereitung traditioneller Gerichte, aber auch Blumentöpfe, Amphoren und auch die Siruell, kleine Tonpfeifchen in Menschengestalt. Es gibt den Tonpfad, die Ruta del Fang, durch die 7 aktiven Töpferbetriebe. In der Nähe ist der Festival Park Marratxí mit Restaurants, 3D Kino und Outlet-Geschäften und in unmittelbarer Nähe befindet sich der Golfplatz Puntiro. Für Familien bietet das Dorf eine hervorragende Lebensqualität mit guter Anbindung an Schulen und Freizeiteinrichtungen. Portol ist der perfekte Ort für alle, die das authentische Mallorca erleben und gleichzeitig von der Nähe zur pulsierenden Hauptstadt profitieren möchten.

Αριθμός ακινήτου: ES263746015 - 07141 Portol - Mitte

????? ?????????????

Grundsätzlich empfehlen wir, die baurechtliche Situation durch einen Fachanwalt prüfen zu lassen. Alle Angaben basieren ausschließlich auf den Informationen des Eigentümers bzw. Auftraggeber. Wir übernehmen keine Gewähr für die Vollständigkeit, Richtigkeit und Aktualität der Angaben. Die Courtage geht zu Lasten des Verkäufers. Die beim Kauf anfallenden Steuern, die Notar- und die Grundbuchkosten sind vom Käufer zu tragen.

Αριθμός ακινήτου: ES263746015 - 07141 Portol - Mitte

?????????? ???????????????

?? ?????????????? ??????????????, ?????????????? ?? ?? ?????????? ?????????????? ???:

Florian Waetzoldt

Placa Hostals 11, 07320 Santa Maria del Camí

Tel.: +34 871 - 201 945

E-Mail: santamaria@von-poll.com

???? ?????????? ?????????? ??? von Poll Immobilien GmbH

www.von-poll.com