

Algaida - Mitte

Exklusive Dorfresidenz mit luxuriöser Ausstattung und mediterranem Flair in Algaida

Αριθμός ακινήτου: ES263745998



ΤΙΜΉ ΑΓΟΡΑΣ: 1.250.000 EUR • ΕΠΙΦΑΝΕΙΑ: ca. 390,25 m² • ΔΩΜΑΤΙΑ: 7 • ΈΚΤΑΣΗ ΓΗΣ: 201 m²

Αριθμός ακινήτου: ES263745998 - 07210 Algaida - Mitte

- ?? ??? ?????
- ?? ????????
- ??????????? ??????????
- ??????? ???????????
- ??? ?????? ???????????
- ?????????????????? ??? ??????????
- ??? ??? ??? ??????????????
- ?????? ??????????????????
- ?????????????????? ??????????????????

Αριθμός ακινήτου: ES263745998 - 07210 Algaida - Mitte

?? ??? ??????

???????	ES263745998
?????????	ca. 390,25 m ²
???????	7
????????? ???	4
?????????	3
??? ??????????	1800
????? ??????????	1 x ??????

???? ??????	1.250.000 EUR
??????	???????, ??????, ?????, ??????????????? ?????????

Αριθμός ακινήτου: ES263745998 - 07210 Algaida - Mitte

?????????? ?

?????????	?????????	?????????	E
?????????		?????????	
???? ?	???? ?	?????	
???? ?	???? ?	?????	

Αριθμός ακινήτου: ES263745998 - 07210 Algaida - Mitte

?? ????????



Αριθμός ακινήτου: ES263745998 - 07210 Algaida - Mitte

?? ???????



Αριθμός ακινήτου: ES263745998 - 07210 Algaida - Mitte

?? ????????



Αριθμός ακινήτου: ES263745998 - 07210 Algaida - Mitte

?? ????????



Αριθμός ακινήτου: ES263745998 - 07210 Algaida - Mitte

?? ????????



Αριθμός ακινήτου: ES263745998 - 07210 Algaida - Mitte

?? ???????



Αριθμός ακινήτου: ES263745998 - 07210 Algaida - Mitte

?? ????????



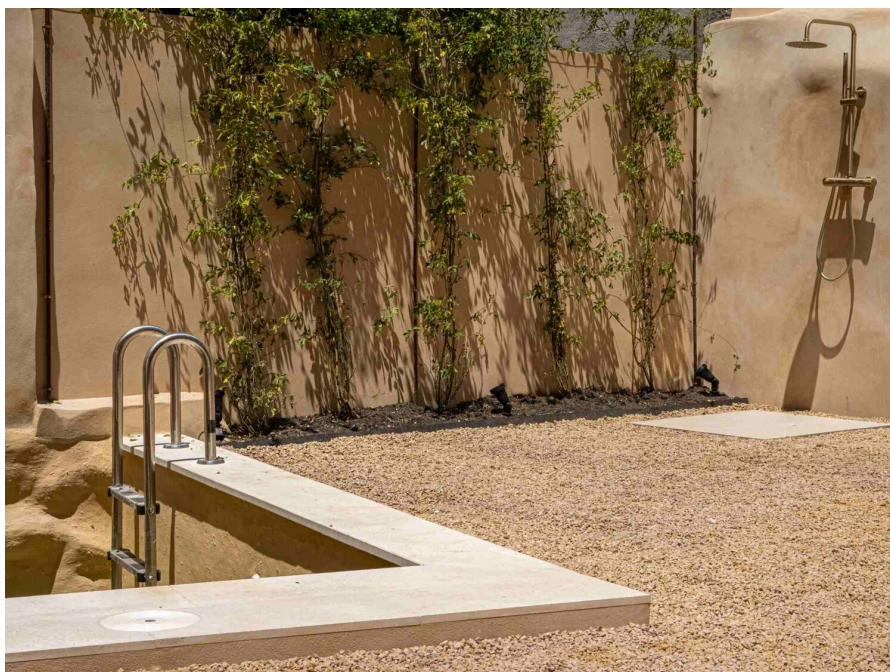
Αριθμός ακινήτου: ES263745998 - 07210 Algaida - Mitte

?? ???????



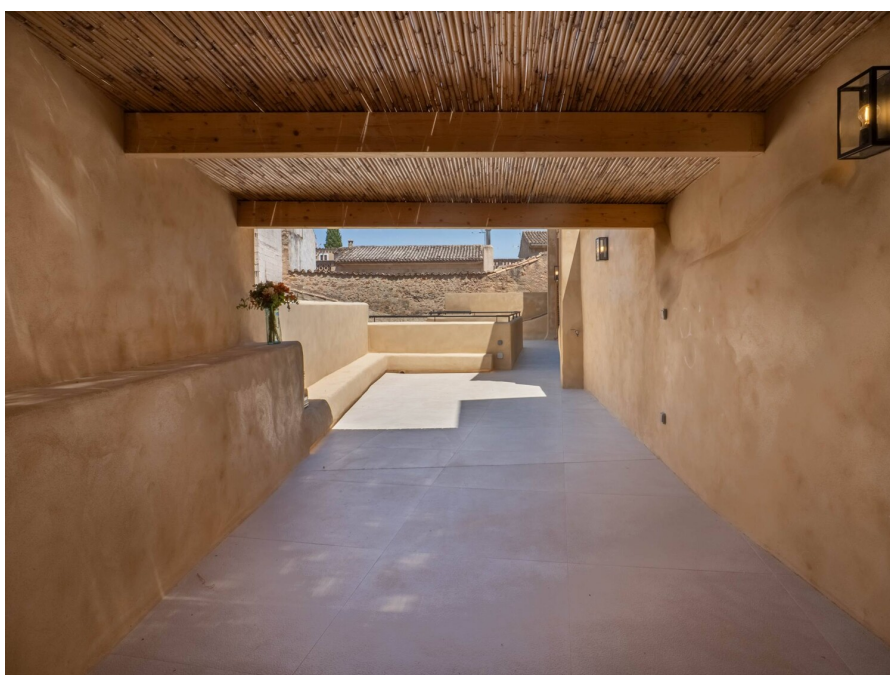
Αριθμός ακινήτου: ES263745998 - 07210 Algaida - Mitte

?? ???????



Αριθμός ακινήτου: ES263745998 - 07210 Algaida - Mitte

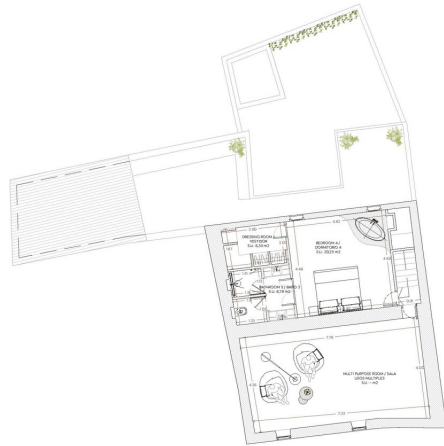
?? ????????



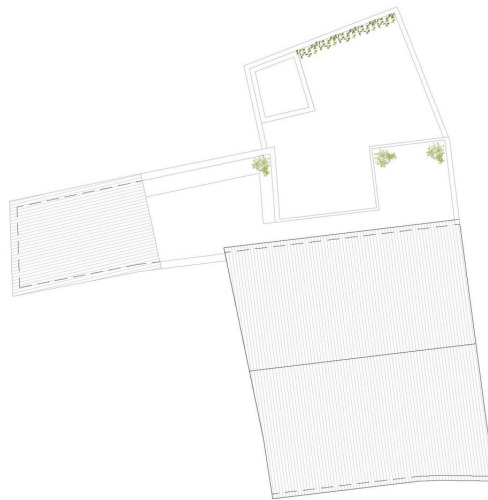
Αριθμός ακινήτου: ES263745998 - 07210 Algaida - Mitte

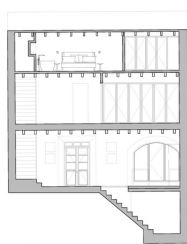
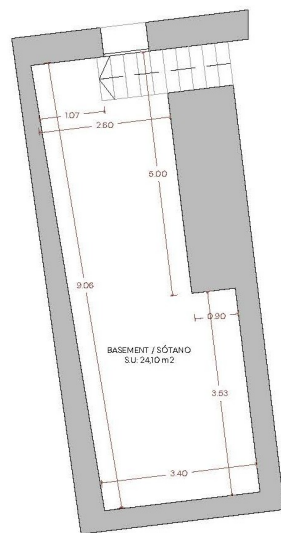
?? ???????



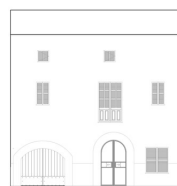


V





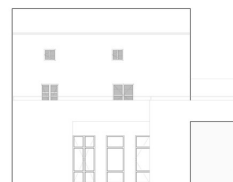
SECCIÓN B-B



ALZADO FRONTAL



SECCIÓN A-A



ALZADO POSTERIOR

Αυτή η κάτοψη δεν είναι σε κλίμακα. Τα έγγραφα μας δόθηκαν από τον πελάτη. Για το λόγο αυτό, δεν μπορούμε να εγγυηθούμε την ακρίβεια των πληροφοριών.

Αριθμός ακινήτου: ES263745998 - 07210 Algaida - Mitte

??? ????? ?????????

Im Zentrum von Algaida, einem der authentischsten Dörfer Mallorcas, befindet sich diese hochwertig sanierte Dorfresidenz, die traditionellen Charakter mit zeitgemäßem Wohnkomfort verbindet. Im Rahmen einer umfassenden Kernsanierung wurden die ursprünglichen architektonischen Elemente bewahrt und durch moderne Haustechnik sowie hochwertige Materialien ergänzt.

Die Immobilie verfügt über eine bebaute Fläche von ca. 382 m² auf einem ca. 215 m² großen Grundstück und erstreckt sich über vier Ebenen. Die durchdachte Raumaufteilung, großzügige Wohnflächen und viel Tageslicht schaffen ein angenehmes Wohnambiente.

Im Erdgeschoss befinden sich ein großzügiger Wohn- und Essbereich mit Bioethanol-Kamin sowie eine offene, hochwertig ausgestattete Küche mit Miele-Einbaugeräten. Ergänzt wird diese Ebene durch eine Garage, ein Duschbad sowie einen Gewölbekeller, der sich beispielsweise als Weinkeller oder Lagerraum eignet.

Vom Essbereich gelangt man auf die ca. 46 m² große Terrasse mit beheiztem Pool, Gartenbereich und Außendusche. Ein separates Nebengebäude mit Miniküche eröffnet vielfältige Nutzungsmöglichkeiten, beispielsweise als Gästebereich, Fitnessraum, Büro, Atelier oder Freizeitbereich.

Im ersten Obergeschoss befinden sich drei großzügige Doppelzimmer mit Einbauschränken sowie ein modernes Badezimmer. Darüber hinaus steht eine ca. 32 m² große Terrasse mit einer überdachten Veranda von ca. 19 m² zur Verfügung und bietet zusätzlichen Wohnraum im Freien.

Das oberste Geschoss ist als private Master-Etage konzipiert. Sie umfasst ein großzügiges Schlafzimmer mit Ankleidebereich, ein Badezimmer en suite mit bodengleicher Dusche und freistehender Badewanne sowie ein weiteres Zimmer, das sich flexibel als Büro, Bibliothek, Fernsehzimmer oder zusätzliches Schlafzimmer nutzen lässt.

Im Zuge der Sanierung wurden sämtliche Elektro- und Sanitärinstallationen erneuert. Für hohen Wohnkomfort sorgen eine energieeffiziente Luft-/Wasser-Wärmepumpe, Klimatisierung sowie Heizkörper. Hochwertige Holzfenster mit Doppelverglasung, traditionelle Kalkputze und Marés-Stein, großformatige Feinsteinzeugfliesen, Eichenparkett, maßgefertigte Einbauschränke sowie hochwertig ausgestattete Bäder mit gebürsteten goldfarbenen Armaturen unterstreichen den Qualitätsanspruch der Immobilie. Ein Wasserenthärter ist ebenfalls installiert.

Die Lage bietet eine gelungene Kombination aus ruhigem Dorfleben und guter Erreichbarkeit. Palma de Mallorca sowie der internationale Flughafen sind in rund 20 Fahrminuten erreichbar.

Eine hochwertige Immobilie für Käufer, die den traditionellen Charakter Mallorcas mit modernem Wohnkomfort und einer zentralen Lage verbinden möchten.

Αριθμός ακινήτου: ES263745998 - 07210 Algaida - Mitte

?????????????? ??? ????????

- Einbauküche mit Miele-Geräten
- Sichtbalken, Holzschreinerarbeiten
- Wasserenthärter
- Eichenparkettboden
- Bioethanol-Kamin
- Beheizter Swimmingpool, Garten und Außendusche
- Unterkellert
- Luft/Wasser-Wärmepumpe
- Garage

Αριθμός ακινήτου: ES263745998 - 07210 Algaida - Mitte

??? **???** **???** **???????????**

Algaida ist eine traditionsreiche Gemeinde im Herzen Mallorcas und zählt rund 6.000 Einwohner. Der Ort liegt in der sanft hügeligen Landschaft des Inselinneren und bewahrt bis heute seinen authentischen, mallorquinischen Charakter. Die Geschichte reicht bis in die maurische Zeit zurück, worauf auch der Ortsname arabischen Ursprungs hinweist. Später entwickelte sich Algaida zu einem landwirtschaftlich geprägten Zentrum, bekannt für Mandel- und Feigenanbau sowie Weinproduktion. Wahrzeichen der Gemeinde ist der Puig de Randa mit dem bekannten Wallfahrtskloster Cura, das einen weiten Panoramablick über große Teile der Insel bietet und historisch mit dem Philosophen Ramon Llull verbunden ist. Die Lage im Inselinneren verbindet Ruhe und Natur mit guter Erreichbarkeit. Palma ist etwa 22 Kilometer entfernt, der internationale Flughafen Son Sant Joan liegt rund 18 Kilometer entfernt und ist in etwa 20 Minuten erreichbar. Trotz der ländlichen Umgebung besteht eine gute Anbindung an das Straßennetz, sodass sowohl die Hauptstadt als auch die Küstenregionen unkompliziert erreichbar sind. Internationale Schulen befinden sich vor allem im Raum Palma und sind je nach Standort in etwa 20 bis 30 Autominuten erreichbar. Algaida bietet ein hohes Maß an Lebensqualität für Naturliebhaber und Ruhesuchende. Die umliegenden Hügel und Felder eignen sich hervorragend für Radfahren, Wandern und Reiten, während traditionelle Dorfplätze, Cafés und Wochenmärkte das soziale Leben prägen. Golfplätze, Tennisanlagen und weitere Sporteinrichtungen befinden sich in der näheren Umgebung Richtung Palma und Lluçmajor. Algaida steht für authentisches Wohnen im Grünen mit gleichzeitig guter Anbindung an die urbane Infrastruktur der Inselhauptstadt.

Αριθμός ακινήτου: ES263745998 - 07210 Algaida - Mitte

????? ?????????????

Alle Angaben basieren ausschließlich auf den Informationen des Eigentümers bzw. Auftraggebers. Wir übernehmen keine Gewähr für die Vollständigkeit, Richtigkeit und Aktualität der Angaben. Die Courtage geht zu Lasten des Verkäufers. Die beim Kauf anfallenden Steuern, die Notar- und die Grundbuchkosten sind vom Käufer zu tragen. Bei Renovierungs- und Neubauvorhaben dienen die dargestellten Renderings ausschließlich der Veranschaulichung. Es handelt sich um unverbindliche, künstlerische Darstellungen, die vom tatsächlichen Ausführungsergebnis im Einzelfall abweichen können.

Αριθμός ακινήτου: ES263745998 - 07210 Algaida - Mitte

?????????? ???? ????????

?? ?????????? ??????????, ?????????? ?? ?? ?????? ?????????? ??:

Florian Waetzoldt

Placa Hostals 11, 07320 Santa Maria del Camí

Tel.: +34 871 - 201 945

E-Mail: santamaria@von-poll.com

???? ?????????? ?????????? von Poll Immobilien GmbH

www.von-poll.com