

Llubi - Mitte

Projekt zum Bau einer Finca mit Pool in der ländlichen Umgebung von Llubi

Αριθμός ακινήτου: ES263745874_01



ΤΙΜΗ ΑΓΟΡΑΣ: 3.995.000 EUR • ΕΠΙΦΑΝΕΙΑ: ca. 422 m² • ΔΩΜΑΤΙΑ: 8 • ΈΚΤΑΣΗ ΓΗΣ: 22.033 m²

Αριθμός ακινήτου: ES263745874_01 - 07430 Llubi - Mitte

- ?? ??? ?????
- ?? ????????
- ??????????? ??????????
- ??????? ???????????
- ??? ?????? ???????????
- ?????????????????? ??? ??????????
- ??? ??? ??? ??????????????
- ?????? ??????????????????
- ?????????????????? ??????????????????

Αριθμός ακινήτου: ES263745874_01 - 07430 Llubi - Mitte

?? ??? ??????

| | | | |
|--------------------|--------------------------|------------------------|---------------------|
| ???????? ????????? | ES263745874_01 | ???? ?????? | 3.995.000 EUR |
| ??????????? | ca. 422 m ² | ????????? ???????????? | ??????? |
| ????????? | 8 | ??????? | ?????????, ???????, |
| ???????????? ??? | 7 | | ????????????????? |
| ?????????? | | | ????????? |
| ?????????? | 7 | | |
| ???? ???????????? | 1956 | | |
| ????? ???????????? | 1 x ????????? ?????????? | | |

Αριθμός ακινήτου: ES263745874_01 - 07430 Llubi - Mitte

?????????? ?

| | |
|-----------------|--------------------|
| ????????? | ????????? ???????? |
| ????????? | |
| ???? ?????????? | ????? ?????????? |
| | ???? / ????? |

Αριθμός ακινήτου: ES263745874_01 - 07430 Llubi - Mitte

?? ???????



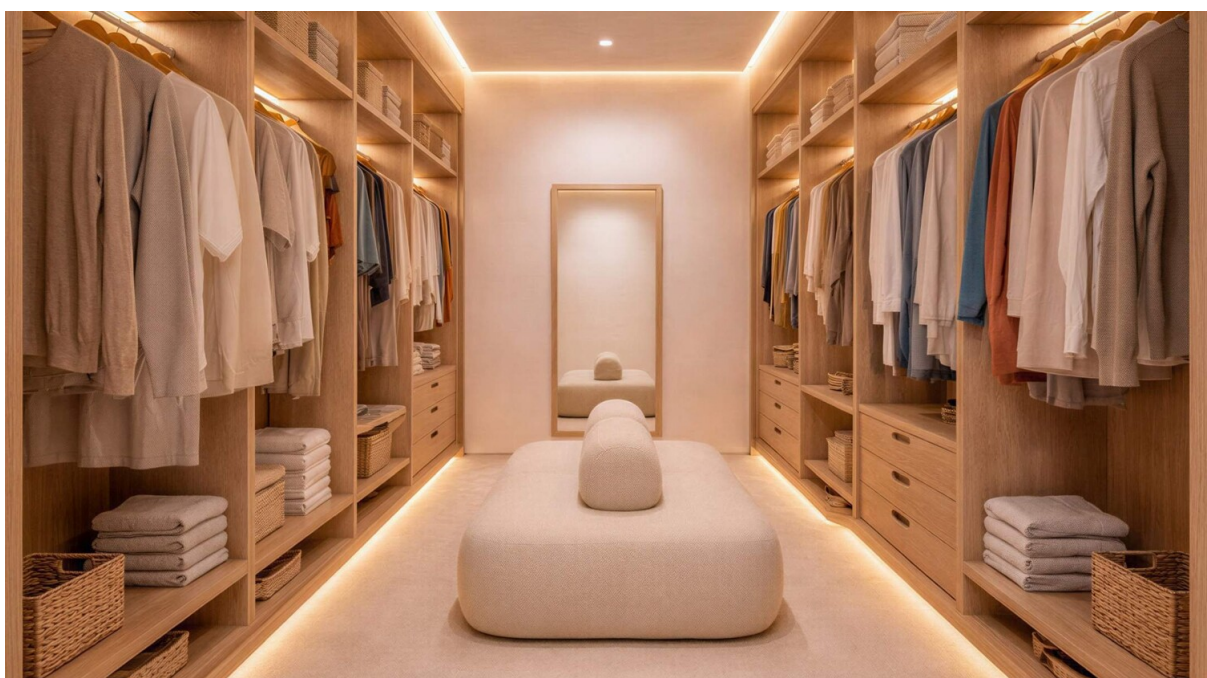
Αριθμός ακινήτου: ES263745874_01 - 07430 Llubi - Mitte

?? ???????



Αριθμός ακινήτου: ES263745874_01 - 07430 Llubi - Mitte

?? ???????



Αριθμός ακινήτου: ES263745874_01 - 07430 Llubi - Mitte

?? ????????



Αριθμός ακινήτου: ES263745874_01 - 07430 Llubi - Mitte

?? ????????



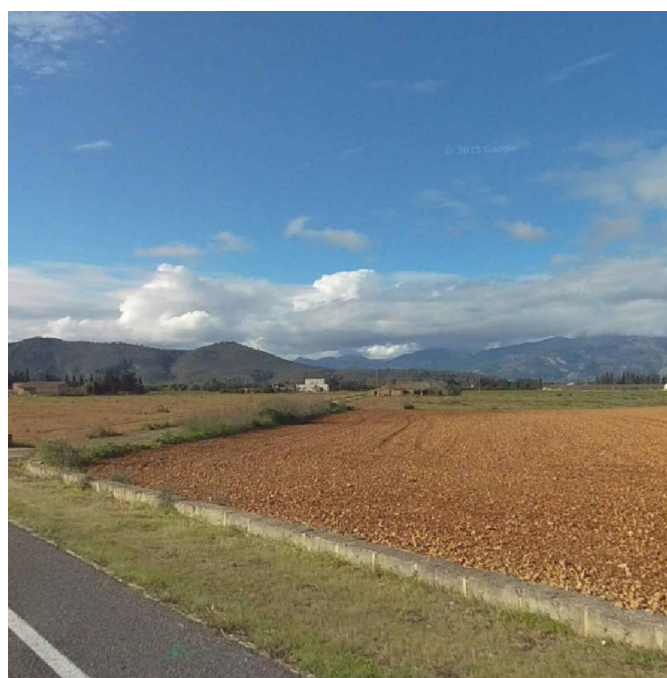
Αριθμός ακινήτου: ES263745874_01 - 07430 Llubi - Mitte

?? ????????



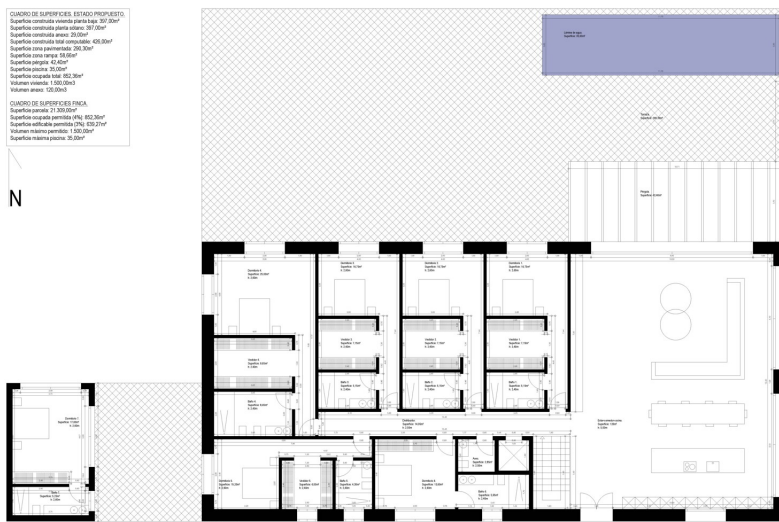
Αριθμός ακινήτου: ES263745874_01 - 07430 Llubi - Mitte

?? ????????

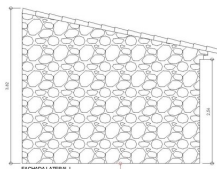
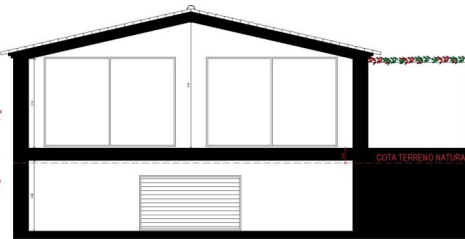
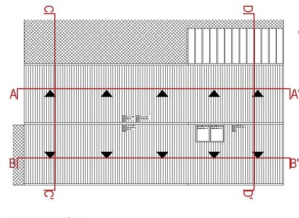
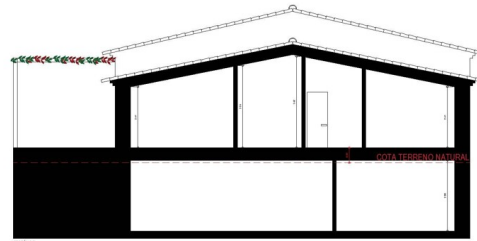
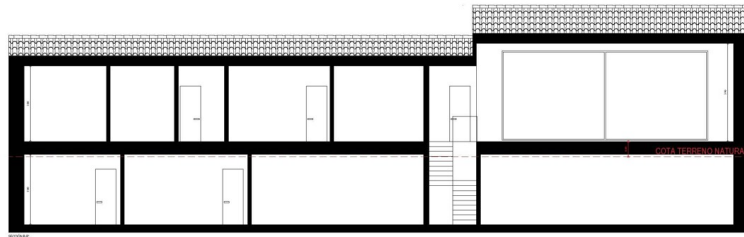
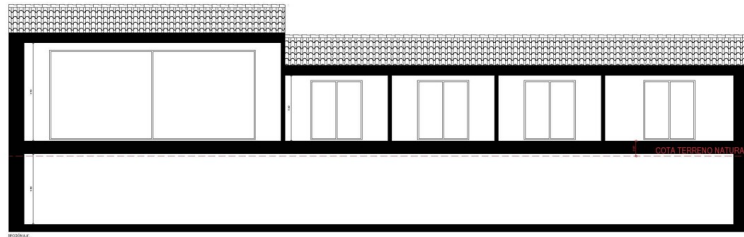


Αριθμός ακινήτου: ES263745874_01 - 07430 Llubi - Mitte

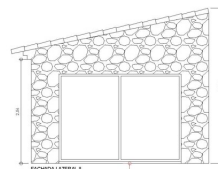
??????



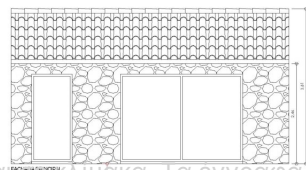




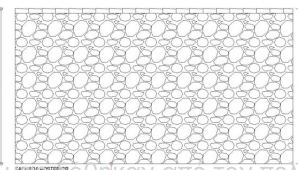
COTA TERRENO NATURAL



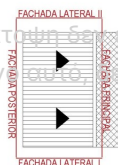
COTA TERRENO NATURAL



COTA TERRENO NATURAL



COTA TERRENO NATURAL



Αυτή η κάτοψη δε είναι σε κλίμακα. Τα εγγραφή μας, ελήφθησαν από τον πελάτη. Για το λόγο αυτό, δεν μπορούμε να εγγυηθούμε την ακρίβεια των πληροφοριών.

Αριθμός ακινήτου: ES263745874_01 - 07430 Llubí - Mitte

??? **?????** **?????????**

Inmitten der ruhigen, ländlichen Umgebung von Llubí (Mallorca, Mitte) präsentiert sich dieses außergewöhnliche Grundstück mit einer Gesamtfläche von ca. 22.033 m² als ideale Basis für eine repräsentative Finca in absoluter Privatsphäre. Umgeben von Feldern und Wäldern genießen Sie hier die typisch mallorquinische Landschaft in ihrer schönsten Form – ergänzt durch einen freien Blick auf die Berge.

Das Baugrundstück ermöglicht die Realisierung einer großzügigen Finca mit Pool und separatem Gästehaus. Vorgesehen ist eine bebaubare Fläche von ca. 639 m², die Raum für ein anspruchsvolles Wohnkonzept bietet: Insgesamt sind 7 Schlafzimmer geplant, jeweils mit Bad en suite sowie Ankleidezimmer – ideale Voraussetzungen für komfortables Wohnen und das stilvolle Empfangen von Familie und Gästen.

Die Lage vereint Natur, Ruhe und ein authentisches Umfeld mit der guten Erreichbarkeit der umliegenden Ortschaften. Ein seltenes Angebot für Käufer, die ein großes Grundstück in zentraler Inselregion suchen und ein hochwertiges Finca-Projekt in traumhafter Umgebung verwirklichen möchten.

Αριθμός ακινήτου: ES263745874_01 - 07430 Llubi - Mitte

?????????????? ??? ????????

- Einbauküche
- Fliesenboden
- Klimaanlage
- Terrasse
- Swimmingpool von ca. 35 m²
- Fußbodenheizung
- Luft/Wasser-Wärmepumpe
- Solaranlage
- Tiefgarage

Αριθμός ακινήτου: ES263745874_01 - 07430 Llubí - Mitte

???? ???? ???? ????????????

Willkommen in Llubí, einem versteckten Juwel im Herzen von Mallorca! Dieses charmante Dorf, in der Nähe von Inca, verkörpert die Essenz des authentischen Insellebens und bietet einen friedlichen Rückzugsort inmitten einer malerischen Landschaft. Die idyllische Umgebung von Llubí ist geprägt von sanften Hügeln, üppigen Olivenhainen und Weinbergen, die eine ruhige Atmosphäre schaffen, die sowohl zur Entspannung als auch zur Erkundung einlädt. Bis Anfang des 19. Jahrhunderts war Llubí ein kleines Dorf, das zur Nachbargemeinde Muro gehörte. In der Vergangenheit basierte die Wirtschaft auf der Landwirtschaft, wobei die Produktion von Kapern hervorstach. Heute ist die Stadt von Feldern umgeben, auf denen Mandel-, Johannisbrot- und Feigenbäume wachsen. Die Restaurants, Bars und Geschäfte von Llubí sind über den ganzen Ort verstreut, vor allem entlang der Straße, die den Ort durchquert.

Im Landesinneren gelegen, bietet Llubí einen erfrischenden Kontrast zu den belebten Küstenorten und ermöglicht es den Besuchern, in das reiche kulturelle Erbe und die natürliche Schönheit der Insel einzutauchen. In der Umgebung von Llubí entfaltet sich die ländliche Landschaft in ihrer ganzen Pracht und bietet endlose Möglichkeiten für Outdoor-Aktivitäten wie Wandern, Radfahren und Reiten. Der nahegelegene Naturpark S'Albufera mit seinen vielfältigen Ökosystemen und einer reichen Vogelwelt ist ein Muss für Naturliebhaber. Llubí liegt ca. 38 km von Palma und 17 km von der Bucht von Alcudia entfernt. Zudem bietet der Ort eine Bahnanbindung nach Palma.

Ganz gleich, ob Sie auf der Suche nach einer friedlichen Flucht oder einem authentischen mallorquinischen Erlebnis sind, Llubí und seine Umgebung bieten eine faszinierende Mischung aus Charme, Ruhe und natürlicher Schönheit, die Sie verzaubern wird.

Αριθμός ακινήτου: ES263745874_01 - 07430 Llubi - Mitte

????? ?????????????

Grundsätzlich empfehlen wir, die baurechtliche Situation durch einen Fachanwalt prüfen zu lassen. Alle Angaben basieren ausschließlich auf den Informationen des Eigentümers bzw. Auftraggeber. Wir übernehmen keine Gewähr für die Vollständigkeit, Richtigkeit und Aktualität der Angaben. Die Courtage geht zu Lasten des Verkäufers. Die beim Kauf anfallenden Steuern, die Notar- und die Grundbuchkosten sind vom Käufer zu tragen.

Αριθμός ακινήτου: ES263745874_01 - 07430 Llubí - Mitte

?????????? ??????????????

?? ????????????? ?????????????, ????????????? ?? ?? ????????? ????????????? ???:

Florian Waetzoldt

Placa Hostals 11, 07320 Santa Maria del Camí

Tel.: +34 871 - 201 945

E-Mail: santamaria@von-poll.com

???? ????????? ????????? von Poll Immobilien GmbH

www.von-poll.com