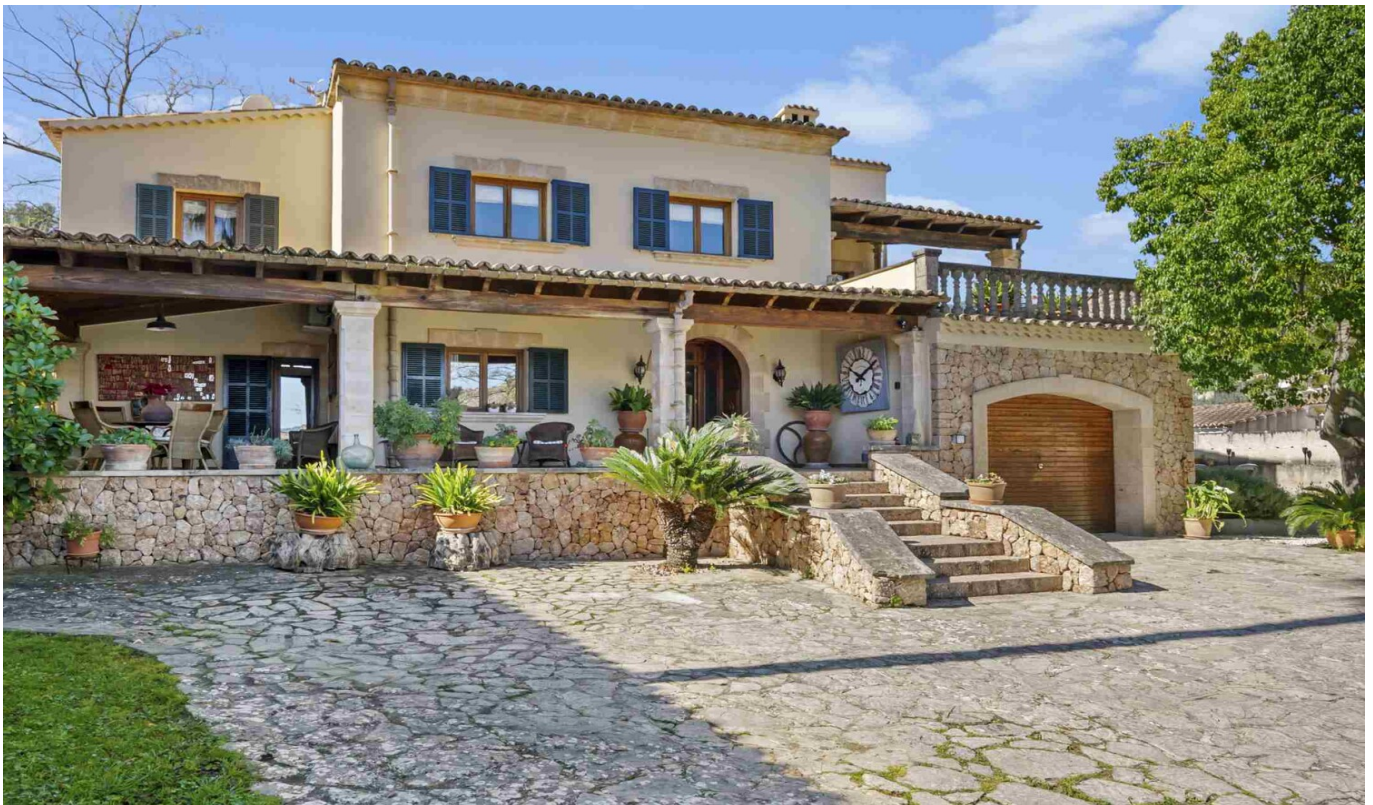


Mancor de la Vall - Mitte

Dorfhaus mit ETV-Lizenz in Mancor de la Vall

Αριθμός ακινήτου: ES263745850



ΤΙΜΗ ΑΓΟΡΑΣ: 1.600.000 EUR • ΕΠΙΦΑΝΕΙΑ: ca. 303 m² • ΔΩΜΑΤΙΑ: 5 • ΈΚΤΑΣΗ ΓΗΣ: 950 m²

Αριθμός ακινήτου: ES263745850 - 07312 Mancor de la Vall - Mitte

- Με μια ματιά
- Το ακίνητο
- Ενεργειακά δεδομένα
- Μια πρώτη εντύπωση
- Λεπτομέρειες των ανέσεων
- Όλα για την τοποθεσία
- Άλλες πληροφορίες
- Συνεργάτης επικοινωνίας

Αριθμός ακινήτου: ES263745850 - 07312 Mancor de la Vall - Mitte

Με μια ματιά

| | | | |
|---------------------------|------------------------|-------------|--|
| Αριθμός ακινήτου | ES263745850 | Τιμή αγοράς | 1.600.000 EUR |
| Επιφάνεια | ca. 303 m ² | σπίτι | Ανεξάρτητη μονοκατοικία |
| Δωμάτια | 5 | Έπιπλα | Βεράντα, Πισίνα, Τζάκι, Εντοιχιζόμενη κουζίνα |
| Κατάσταση του ακινήτου | 4 | | |
| τουαλέτα | 2 | | |
| Έτος κατασκευής | 1986 | | |
| Χώρος στάθμευσης | 1 x Γκαράζ | | |

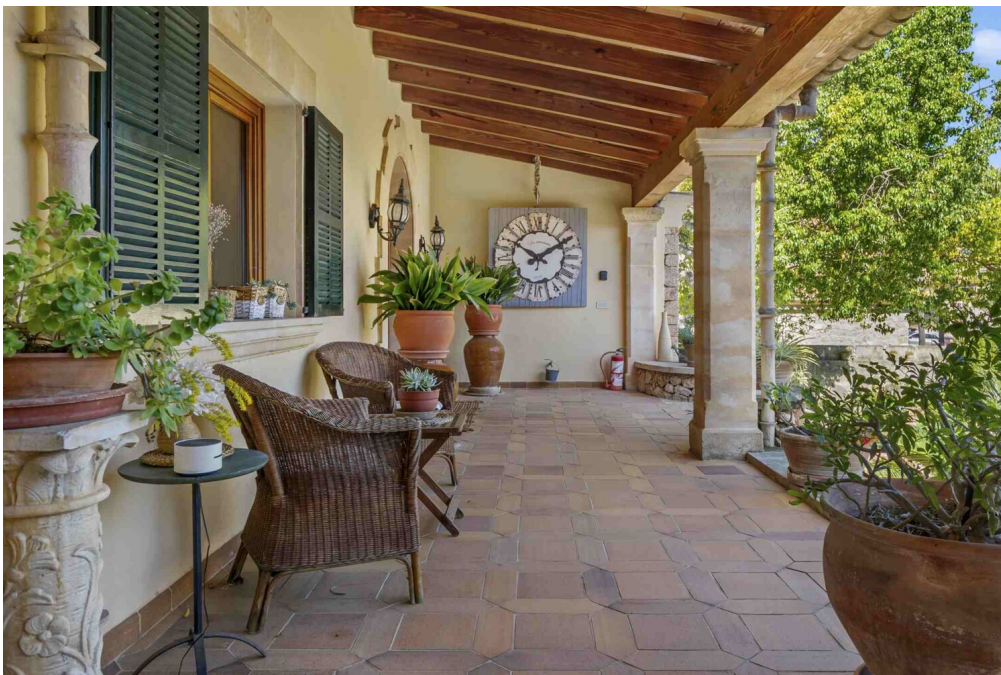
Αριθμός ακινήτου: ES263745850 - 07312 Mancor de la Vall - Mitte

Ενεργειακά δεδομένα

| | |
|----------------|-----------------------------------|
| Πηγή ενέργειας | Αντλία θερμότητας αέρα / νερού |
|----------------|-----------------------------------|

Αριθμός ακινήτου: ES263745850 - 07312 Mancor de la Vall - Mitte

Το ακίνητο



Αριθμός ακινήτου: ES263745850 - 07312 Mancor de la Vall - Mitte

Το ακίνητο



Αριθμός ακινήτου: ES263745850 - 07312 Mancor de la Vall - Mitte

Το ακίνητο



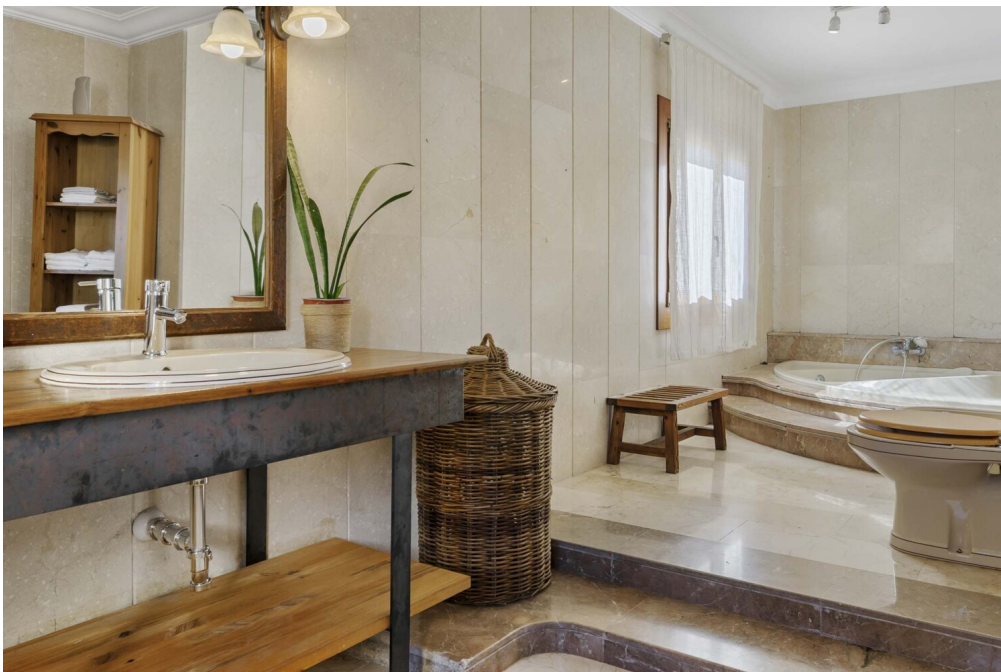
Αριθμός ακινήτου: ES263745850 - 07312 Mancor de la Vall - Mitte

Το ακίνητο



Αριθμός ακινήτου: ES263745850 - 07312 Mancor de la Vall - Mitte

Το ακίνητο



Αριθμός ακινήτου: ES263745850 - 07312 Mancor de la Vall - Mitte

Το ακίνητο



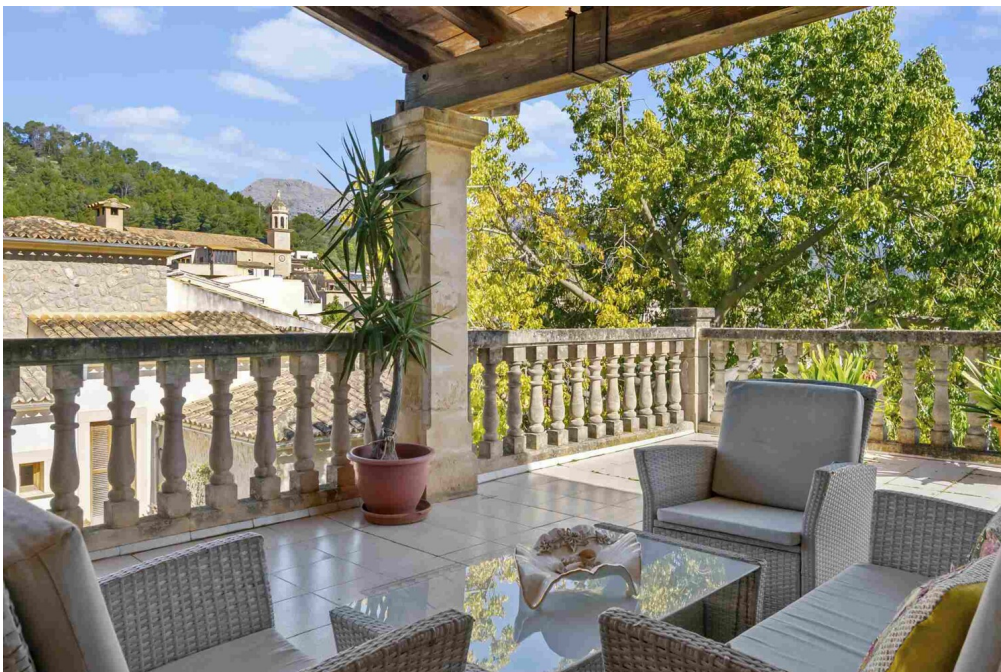
Αριθμός ακινήτου: ES263745850 - 07312 Mancor de la Vall - Mitte

Το ακίνητο



Αριθμός ακινήτου: ES263745850 - 07312 Mancor de la Vall - Mitte

Το ακίνητο



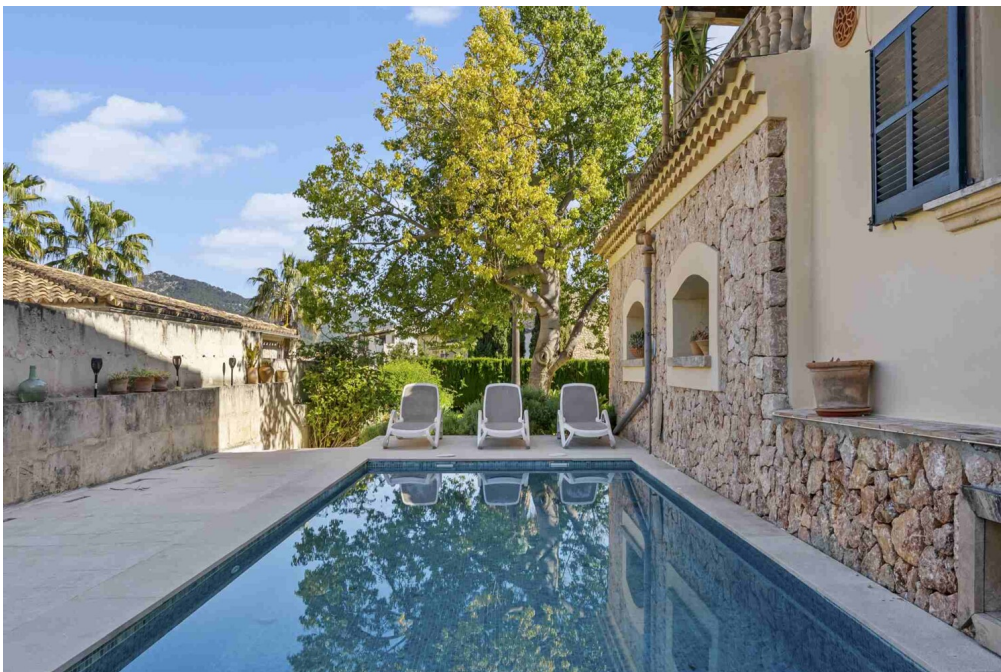
Αριθμός ακινήτου: ES263745850 - 07312 Mancor de la Vall - Mitte

Το ακίνητο



Αριθμός ακινήτου: ES263745850 - 07312 Mancor de la Vall - Mitte

Το ακίνητο



Αριθμός ακινήτου: ES263745850 - 07312 Mancor de la Vall - Mitte

Μια πρώτη εντύπωση

Am ruhigen Dorfrand von Mancor de la Vall gelegen, präsentiert sich dieses gepflegte Einfamilienhaus als ideales Zuhause für alle, die die Nähe zur Natur der Serra de Tramuntana schätzen. Die Umgebung bietet zahlreiche Freizeitmöglichkeiten wie Wandern und Radfahren und verbindet authentisches Dorfleben mit hoher Lebensqualität.

Das massiv errichtete Haus aus dem Baujahr 1986 erstreckt sich über zwei Etagen und bietet ca. 303 m² Wohnfläche auf einem großzügigen Grundstück von ca. 950 m². Insgesamt stehen Ihnen 5 Zimmer zur Verfügung, darunter 4 Schlafzimmer sowie 2 Badezimmer – optimal für Familien oder als komfortables Feriendomizil mit ausreichend Platz für Gäste.

Im Innenbereich sorgen Steinböden für ein zeitloses, mediterranes Ambiente. Eine Einbauküche ist bereits vorhanden und bildet die funktionale Basis für den Alltag. Klimaanlage und Kamin gewährleisten angenehmen Wohnkomfort zu jeder Jahreszeit. Das Haus ist teilweise unterkellert und bietet zusätzliche Nutz- und Abstellflächen.

Der Außenbereich ist auf entspanntes Wohnen und gesellige Stunden ausgerichtet: mehrere Terrassen, ein Swimmingpool sowie ein gepflegter Garten schaffen beste Voraussetzungen für das Leben im Freien. Ergänzt wird das Angebot durch eine Garage, einen Kinderspielplatz und eine Außenküche – ideal für Familien und Gastgeber. Besonders attraktiv ist zudem die vorhandene Lizenz zur Ferienvermietung, die vielseitige Nutzungsmöglichkeiten eröffnet.

Αριθμός ακινήτου: ES263745850 - 07312 Mancor de la Vall - Mitte

Λεπτομέρειες των ανέσεων

- Einbauküche
- Steinboden
- Kamine
- Klimatisierung
- Terrasse
- Swimmingpool
- Teilweise unterkellert
- Wärmepumpe
- Luft/Wasser Wärmepumpe
- Lizenz zur Ferienvermietung
- Garage

Αριθμός ακινήτου: ES263745850 - 07312 Mancor de la Vall - Mitte

Όλα για την τοποθεσία

Mancor de la Vall befindet sich im Herzen der Serra de Tramuntana, etwa 215 m über dem Meeresspiegel, und hat sich den ursprünglichen Zauber eines kleinen, von Bergen umgebenen Dorfes in einer Talsenke bewahrt. Zur Gemeinde gehören neben Mancor auch die Weiler Biniarroi, Massanella und Biniatzent. Von besonderem architektonischem Interesse sind die Pfarrkirche Sant Joan Baptista und die Kapelle Santa Llúcia, die erstmals 1358 erwähnt wurden. Es lohnt sich, einen Spaziergang zur Kapelle zu machen, um die schöne Aussicht auf das Dorf und die Berge zu genießen. Hier kann man auch mehrere Häuser mit einer interessanten Architektur bewundern, wie das Can Marquesí, Son Simó, Cas Vellaco oder Turixant. Letzteres wird heute als Hotel mit Restaurant genutzt. Im November findet die Fira del Esclata-sang i la Muntanya (Volksfest der Pilze und der Berge) statt. Pilze sind die Stars des Festes, vor allem der Esclata-sang, der bei vielen gastronomischen Herbstspezialitäten der Insel maßgeblich beteiligt ist, und es ist eine ausgezeichnete Gelegenheit, handwerkliche Produkte aller Art zu kaufen und in den Restaurants und Lokalen leckere Gerichte aus Pilzen zu probieren. Palma liegt ca. 35 km entfernt. Umgeben von Bergen bietet Mancor de la Vall Wanderern die Möglichkeit, eine ursprüngliche Landschaft von großer Schönheit zu entdecken.

Αριθμός ακινήτου: ES263745850 - 07312 Mancor de la Vall - Mitte

Άλλες πληροφορίες

Grundsätzlich empfehlen wir, die baurechtliche Situation durch einen Fachanwalt prüfen zu lassen. Alle Angaben basieren ausschließlich auf den Informationen des Eigentümers bzw. Auftraggeber. Wir übernehmen keine Gewähr für die Vollständigkeit, Richtigkeit und Aktualität der Angaben. Die Courtage geht zu Lasten des Verkäufers. Die beim Kauf anfallenden Steuern, die Notar- und die Grundbuchkosten sind vom Käufer zu tragen.

Αριθμός ακινήτου: ES263745850 - 07312 Mancor de la Vall - Mitte

Συνεργάτης επικοινωνίας

Για περισσότερες πληροφορίες, επικοινωνήστε με τον υπεύθυνο επικοινωνίας σας:

Florian Waetzoldt

Placa Hostals 11, 07320 Santa Maria del Camí

Tel.: +34 871 - 201 945

E-Mail: santamaria@von-poll.com

Στην αποποίηση ευθύνης της von Poll Immobilien GmbH

www.von-poll.com