

Palma De Mallorca - Palma

Modernes Neubauprojekt mit Premium-Ausstattung - Penthouse mit Dachterrasse

Αριθμός ακινήτου: ES263745836_08



ΤΙΜΉ ΑΓΟΡΑΣ: 2.599.000 EUR • ΕΠΙΦΑΝΕΙΑ: ca. 129,16 m² • ΔΩΜΑΤΙΑ: 4

Αριθμός ακινήτου: ES263745836_08 - 07001 Palma De Mallorca - Palma

- ?? ??? ??????
- ?? ????????
- ??????????? ??????????
- ??????? ???????????
- ??? ?????? ???????????
- ??????????????? ??? ???????????
- ??? ??? ??? ??????????????
- ?????? ???????????????
- ??????????????? ??????????????????

Αριθμός ακινήτου: ES263745836_08 - 07001 Palma De Mallorca - Palma

?? ??? ??????

?????? ????????	ES263745836_08	???? ??????	2.599.000 EUR
??????????	ca. 129,16 m ²	??????????	??????
??????	5	??????????????????	ca. 266 m ²
????????	4	?????	
????????? ???	3	??????	???????, ??????, ?????????????? ????????
????????	2		
???? ???????????	2025		
????? ???????????	2 x ????		

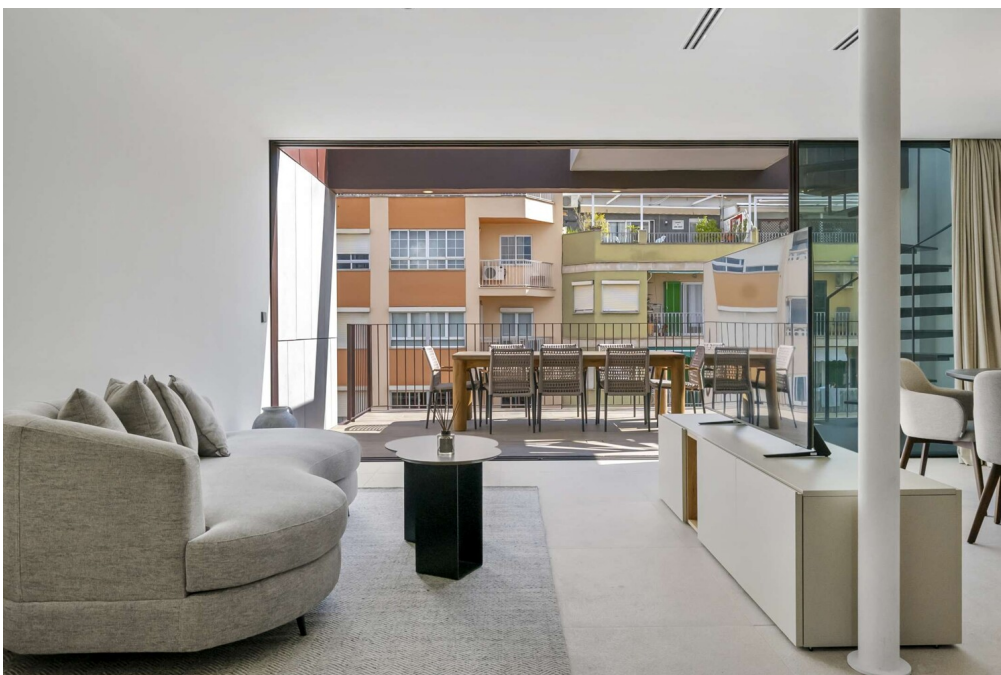
Αριθμός ακινήτου: ES263745836_08 - 07001 Palma De Mallorca - Palma

?????????? ?

?????????	????????? ????????
?????????	
???? ??????????	????? ??????????
	???? / ?????

Αριθμός ακινήτου: ES263745836_08 - 07001 Palma De Mallorca - Palma

?? ????????



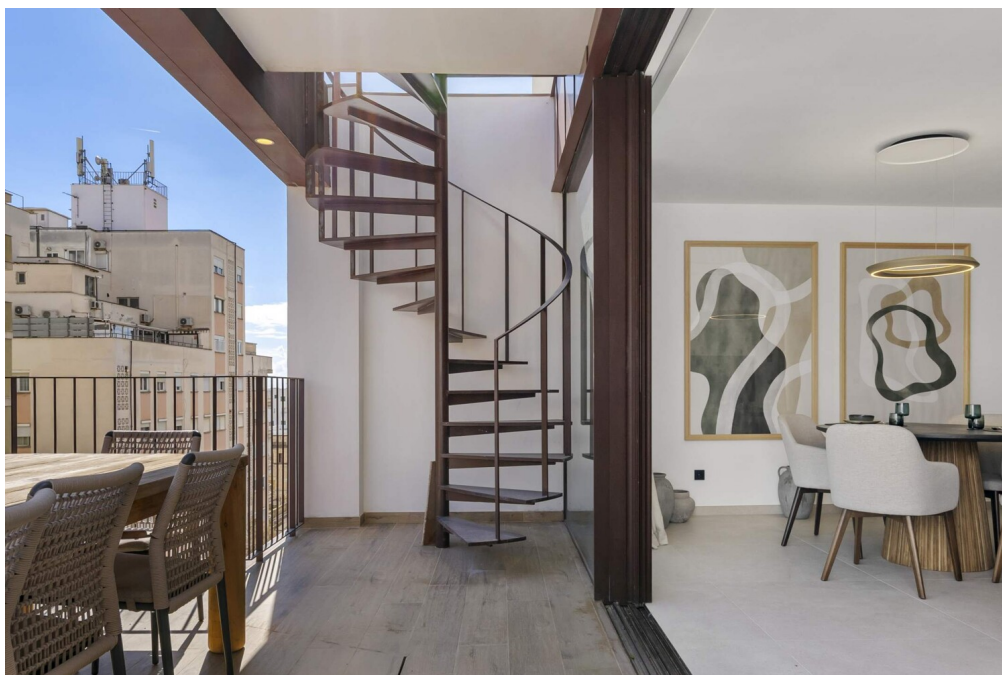
Αριθμός ακινήτου: ES263745836_08 - 07001 Palma De Mallorca - Palma

?? ????????



Αριθμός ακινήτου: ES263745836_08 - 07001 Palma De Mallorca - Palma

?? ????????



Αριθμός ακινήτου: ES263745836_08 - 07001 Palma De Mallorca - Palma

?? ????????



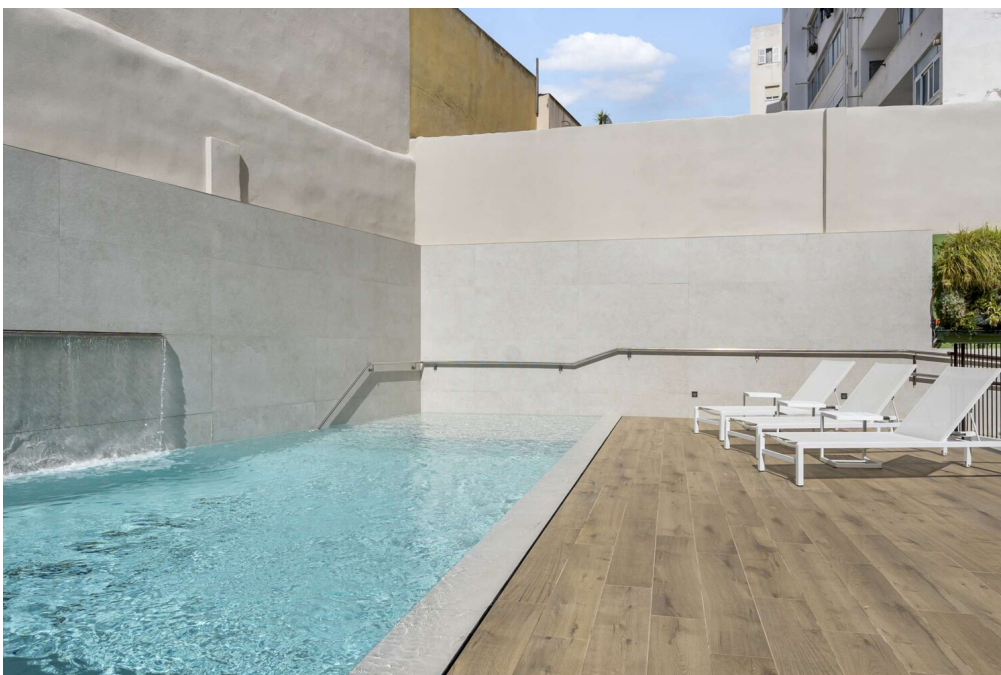
Αριθμός ακινήτου: ES263745836_08 - 07001 Palma De Mallorca - Palma

?? ????????



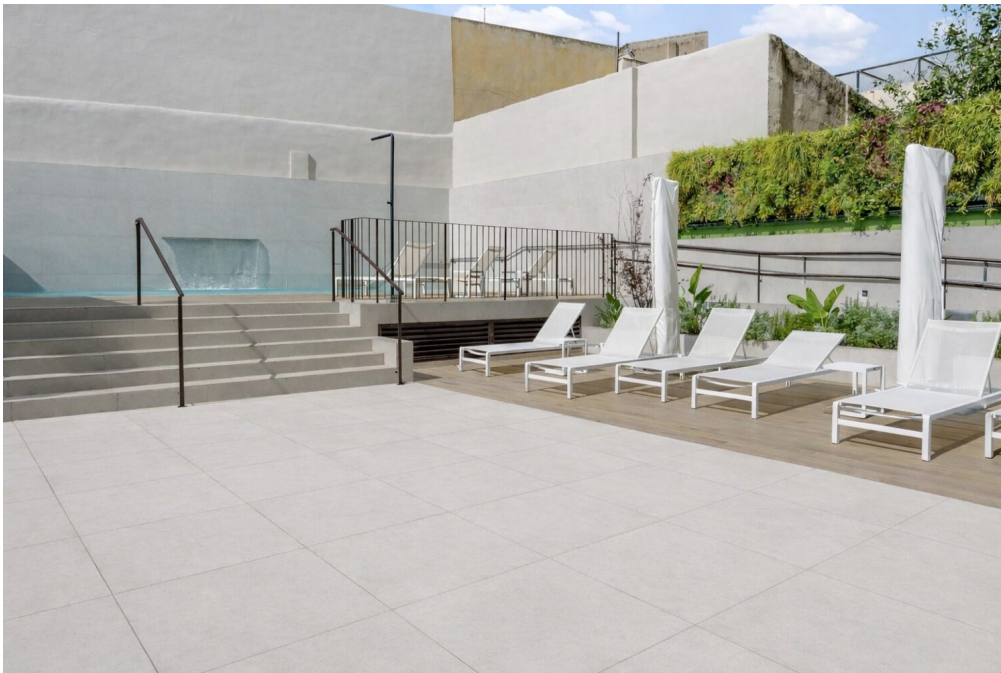
Αριθμός ακινήτου: ES263745836_08 - 07001 Palma De Mallorca - Palma

?? ????????



Αριθμός ακινήτου: ES263745836_08 - 07001 Palma De Mallorca - Palma

?? ????????



Αριθμός ακινήτου: ES263745836_08 - 07001 Palma De Mallorca - Palma

?? ????????



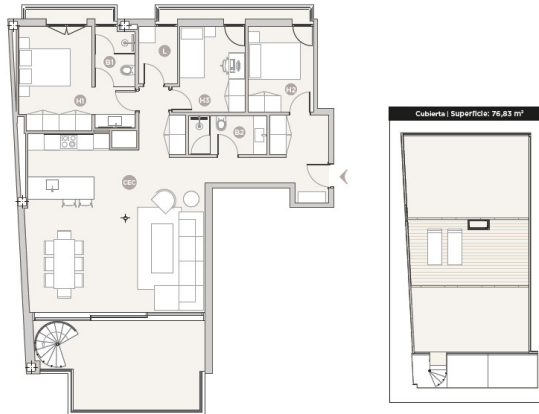
Αριθμός ακινήτου: ES263745836_08 - 07001 Palma De Mallorca - Palma

?? ???????



Αριθμός ακινήτου: ES263745836_08 - 07001 Palma De Mallorca - Palma

??????



VISTA PLANTA 5	VIVIENDA 25	VISTA ALZADO	ESCALA Y ORIENTACIÓN
	Sup. Construida + terraza 129,06 m ² Sup. Com. + comunes 266,61 m ²		
B1 Baño 1	5,49 m ²	H2 Habitación 2	7,85 m ²
B2 Baño 2	4,35 m ²	H3 Habitación 3	7,56 m ²
CEC Cocina-Entrada-Comedor	37,89 m ²	L Lavandería	3,00 m ²
H1 Habitación 1	10,27 m ²		

El presente documento es provisional y puede estar sujeto a modificaciones derivadas del proyecto de edificación declaradamente revisado. El mobiliario es meramente orientativo. Documento no contractual.

Αυτή η κάτοψη δεν είναι σε κλίμακα. Τα έγγραφα μας δόθηκαν από τον πελάτη. Για το λόγο αυτό, δεν μπορούμε να εγγυηθούμε την ακρίβεια των πληροφοριών.

Αριθμός ακινήτου: ES263745836_08 - 07001 Palma De Mallorca - Palma

??? **?????** **?????????**

Ein exklusives Penthouse auf zwei Ebenen, das Licht, Raum und Komfort auf besondere Weise vereint. Der großzügige Wohnbereich mit offener Küche öffnet sich über eine beeindruckende Fensterfront zur weitläufigen Terrasse und schafft ein harmonisches Zusammenspiel von Innen- und Außenraum.

Im Obergeschoss erwartet Sie Ihre private, sonnige Dachterrasse – ein Rückzugsort mit spektakulärem Blick über Palma und das lebendige Viertel Santa Catalina. Ein Ort, um die mediterrane Atmosphäre und das besondere Lebensgefühl Mallorcas zu genießen.

Die Wohnanlage verbindet Privatsphäre mit hochwertigen Gemeinschaftsbereichen: Pool, Solarium und Garten laden zur Entspannung ein, während ein lichtdurchflutetes Fitnessstudio Raum für Energie und Vitalität bietet.

Der elegante Eingangsbereich führt zu zwei Aufzügen, die komfortabel zu den Wohnungen oder in das zweigeschossige Parkhaus mit Fahrradstellplätzen und Abstellräumen bringen – ein durchdachtes Konzept, das Luxus und Alltagstauglichkeit verbindet.

Die Wohnungen überzeugen durch eine klare, helle Raumaufteilung mit großen Fensterflächen, offenen Küchen, stilvollen Wohnbereichen und privaten Schlafräumen. Wählbar sind Grundrisse mit zwei oder drei Schlafzimmern, zwei Bädern sowie großzügigen Terrassen.

Für die individuelle Gestaltung stehen drei hochwertige Interior-Linien zur Auswahl: Insula Light, Shine oder Glam Style – für ein Zuhause, das perfekt zu Ihrem persönlichen Stil passt

Αριθμός ακινήτου: ES263745836_08 - 07001 Palma De Mallorca - Palma

?????????????? ???? ??????????

Neubauprojekt mit 25 Wohneinheiten

Repräsentative Lobby mit Video-Gegensprechanlage

Aufzug

Infinity-Pool mit Sonnenterrassen

Voll ausgestatteter Fitnessraum

Fußbodenheizung in allen Räumen

Kanalisierte Klimaanlage (warm/kalt)

Aerothermie-Wärmepumpe

Energieeffizienzklasse B

Hochwertige Aluminiumfenster mit thermischer Trennung

Feinsteinzeugböden (75x75 cm)

Sicherheitseingangstür

Einbauschränke

Moderne Einbauküche mit Markengeräten (Siemens/Bosch oder gleichwertig)

Designbäder mit begehbaren Duschen

Tiefgarage mit Vorbereitung für E-Ladestation

Private Abstellräume

Αριθμός ακινήτου: ES263745836_08 - 07001 Palma De Mallorca - Palma

??? **???** **???** **???????????**

Santa Catalina ist ein faszinierender Stadtteil von Palma und mit einer Einwohnerzahl von etwa 20.000 Menschen ist dieser Stadtteil ein pulsierendes Zentrum, das sowohl Einheimische als auch internationale Bewohner anzieht. Die Straßen sind einladend und voller Leben, mit einer Vielzahl von Geschäften, Cafés und Restaurants, die eine breite Palette an kulinarischen Genüssen bieten – von traditionellen mallorquinischen Gerichten bis zu internationalen Köstlichkeiten. Ein besonderes Highlight ist der Mercat de Santa Catalina, der als einer der ältesten Märkte der Stadt gilt, und wo man frische Produkte, lokale Spezialitäten und handwerkliche Erzeugnisse findet. Die Architektur in Santa Catalina vereint historische Gebäude mit modernen Wohnanlagen und die engen Gassen sind gesäumt von bunten Häusern, die mit blühenden Pflanzen geschmückt sind. Für Kulturinteressierte gibt es in Santa Catalina zahlreiche Sehenswürdigkeiten. Die Kirche Sant Magí, ein wunderschönes Beispiel für die lokale Architektur. Zudem finden regelmäßig kulturelle Veranstaltungen und Feste statt, die das Gemeinschaftsgefühl stärken und die Traditionen der Region lebendig halten.

Die Lage von Santa Catalina ist ein weiterer Pluspunkt. Nur wenige Minuten vom Stadtzentrum und den malerischen Stränden entfernt, bietet der Stadtteil eine perfekte Balance zwischen urbanem Leben und Erholung am Meer. Sportbegeisterte können die Küstenpromenade zum Radfahren oder Joggen nutzen, während Wassersportler in den nahegelegenen Buchten und Stränden ihre Leidenschaft ausleben können.

Insgesamt ist Santa Catalina ein Stadtteil, der durch seine Vielfalt, seine lebendige Gemeinschaft und seine zentrale Lage besticht. Er bietet eine hervorragende Lebensqualität und ist somit ein attraktives Ziel für Immobilieninteressierte, die das authentische mallorquinische Leben in einem dynamischen Umfeld erleben möchten.

Αριθμός ακινήτου: ES263745836_08 - 07001 Palma De Mallorca - Palma

????? ?????????????

Grundsätzlich empfehlen wir, die baurechtliche Situation durch einen Fachanwalt prüfen zu lassen. Alle Angaben basieren ausschließlich auf den Informationen des Eigentümers bzw. Auftraggebers. Wir übernehmen keine Gewähr für die Vollständigkeit, Richtigkeit und Aktualität der Angaben. Die Courtage geht zu Lasten des Verkäufers. Die beim Kauf anfallenden Steuern, die Notar- und die Grundbuchkosten sind vom Käufer zu tragen.

Αριθμός ακινήτου: ES263745836_08 - 07001 Palma De Mallorca - Palma

?????????? ???????????????

?? ?????????????? ??????????????, ?????????????? ?? ?? ?????????? ?????????????? ???:

Florian Waetzoldt

Placa Hostals 11, 07320 Santa Maria del Camí

Tel.: +34 871 - 201 945

E-Mail: santamaria@von-poll.com

???? ?????????? ?????????? ??? von Poll Immobilien GmbH

www.von-poll.com