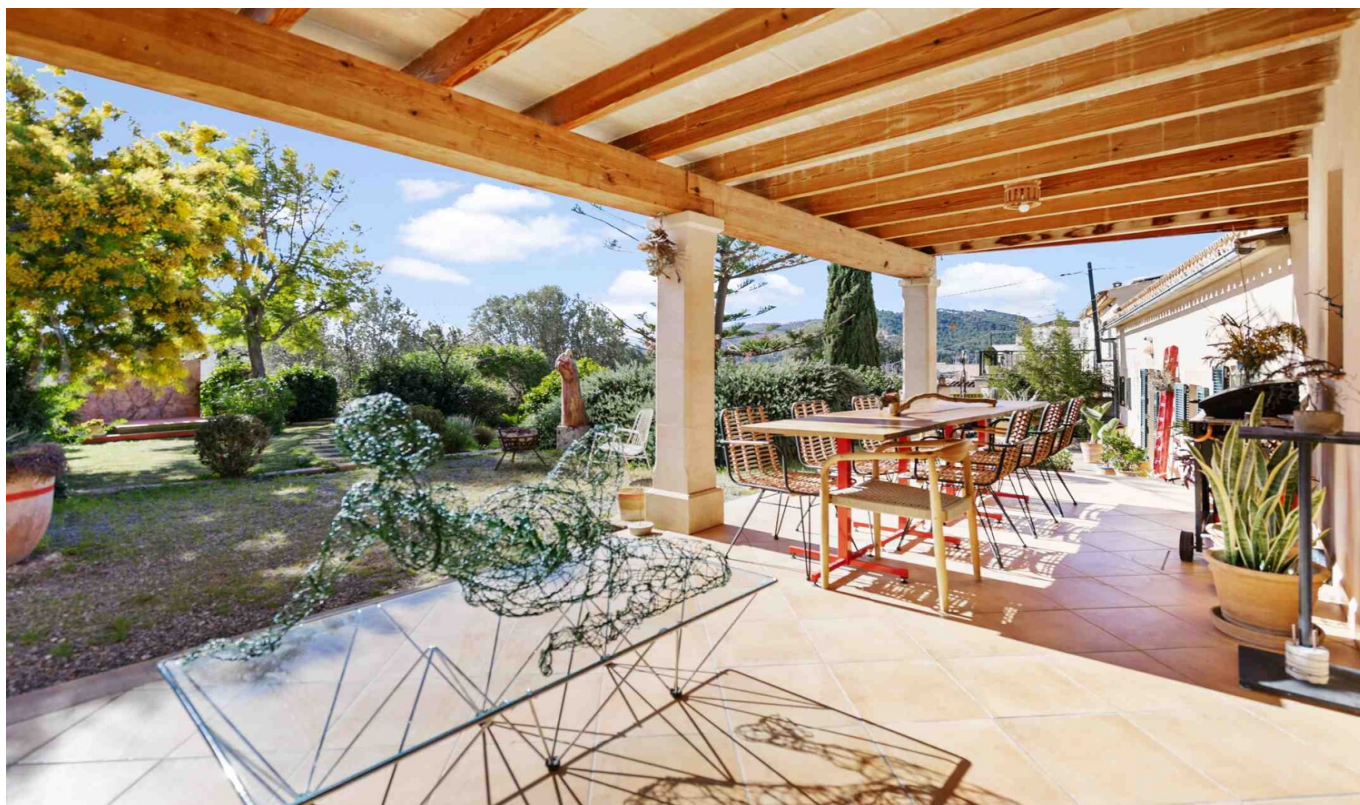


Establiments - Palma

Gartenidylle in Establiments - frei stehendes Haus mit Gästebereich und Garage

Αριθμός ακινήτου: ES263745797



ΤΙΜΗ ΑΓΟΡΑΣ: 737.000 EUR • ΕΠΙΦΑΝΕΙΑ: ca. 174 m² • ΔΩΜΑΤΙΑ: 5 • ΈΚΤΑΣΗ ΓΗΣ: 847 m²

Αριθμός ακινήτου: ES263745797 - 07010 Establiments - Palma

- ?? ??? ?????
- ?? ????????
- ??? ?????? ??????????
- ?????????????? ??? ??????????
- ??? ??? ??? ????????????
- ?????? ??????????????
- ?????????????? ??????????????????

Αριθμός ακινήτου: ES263745797 - 07010 Establiments - Palma

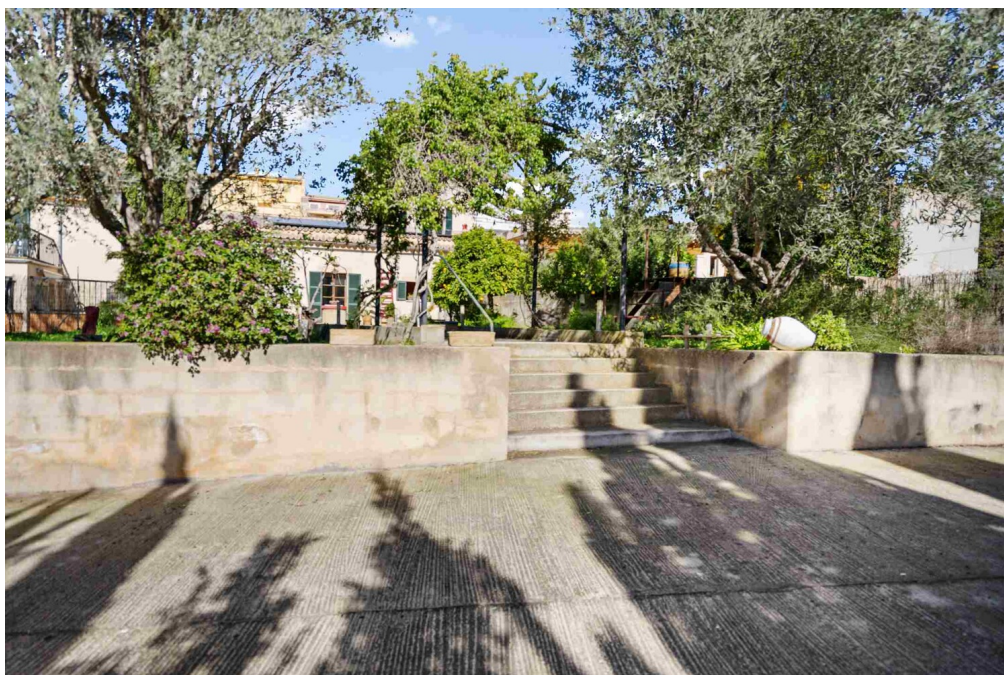
?? ??? ??????

???????	ES263745797
?????????	ca. 174 m ²
???????	5
????????? ???	4
?????????	
?????????	2
??? ??????????	1887

??? ??????	737.000 EUR
???????? ????????????	??????
??????	???????, ???????????????
	???????

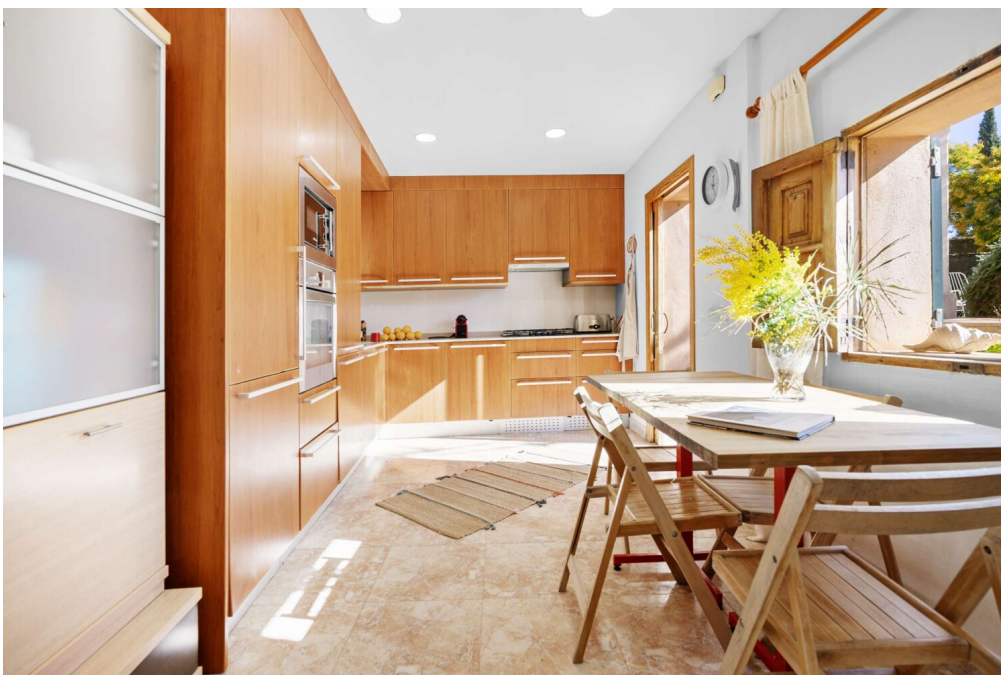
Αριθμός ακινήτου: ES263745797 - 07010 Establiments - Palma

?? ????????



Αριθμός ακινήτου: ES263745797 - 07010 Establiments - Palma

?? ????????



Αριθμός ακινήτου: ES263745797 - 07010 Establiments - Palma

?? ???????



Αριθμός ακινήτου: ES263745797 - 07010 Establiments - Palma

?? ???????



Αριθμός ακινήτου: ES263745797 - 07010 Establiments - Palma

?? ???????



Αριθμός ακινήτου: ES263745797 - 07010 Establiments - Palma

?? ????????



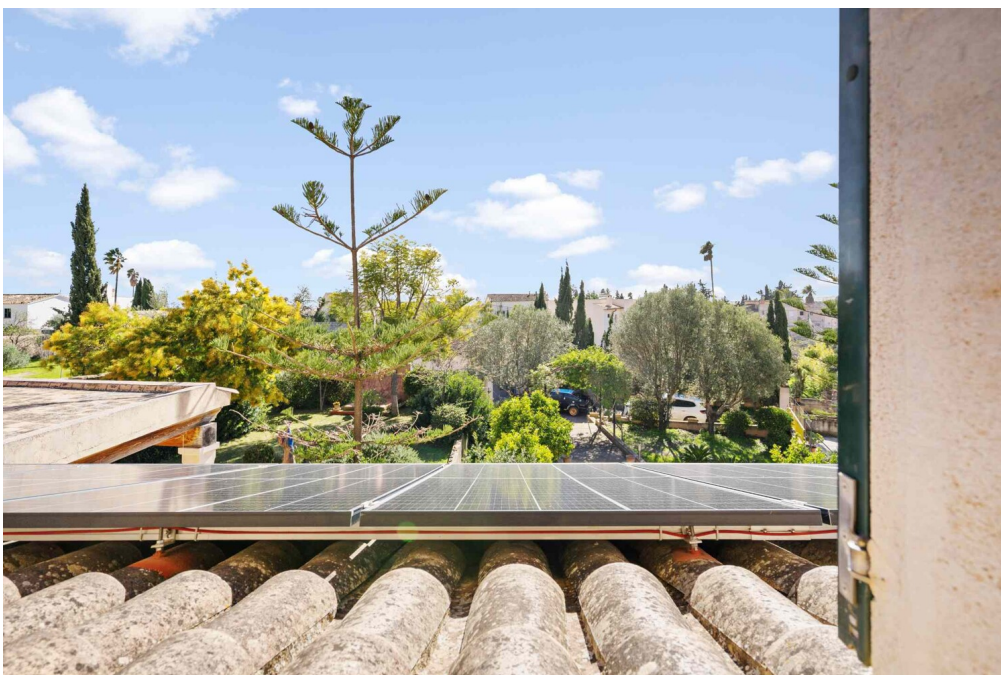
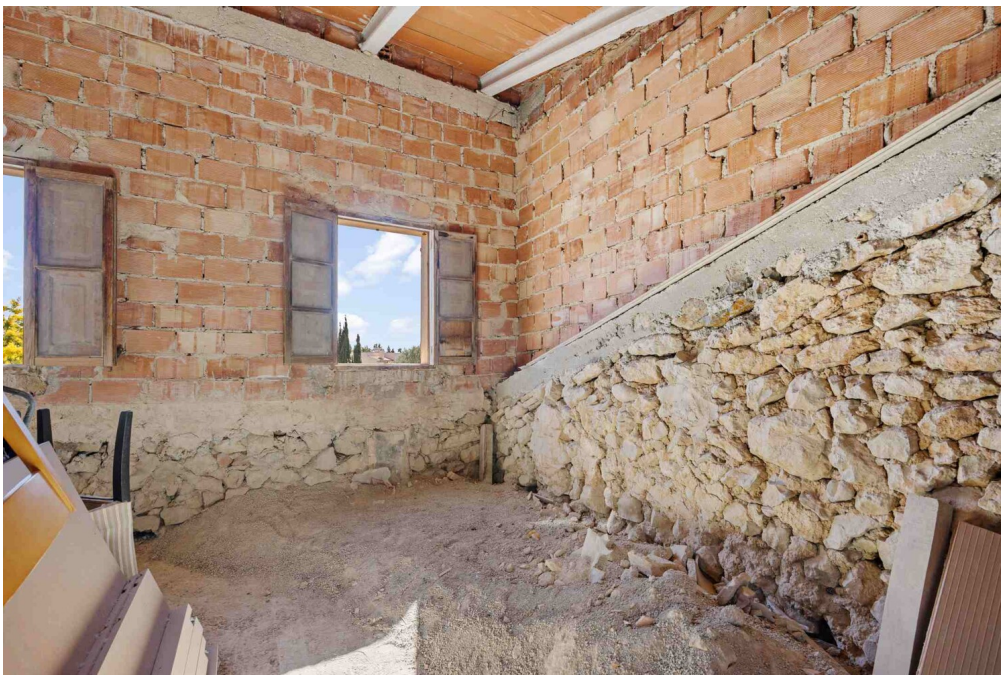
Αριθμός ακινήτου: ES263745797 - 07010 Establiments - Palma

?? ???????



Αριθμός ακινήτου: ES263745797 - 07010 Establiments - Palma

?? ???????



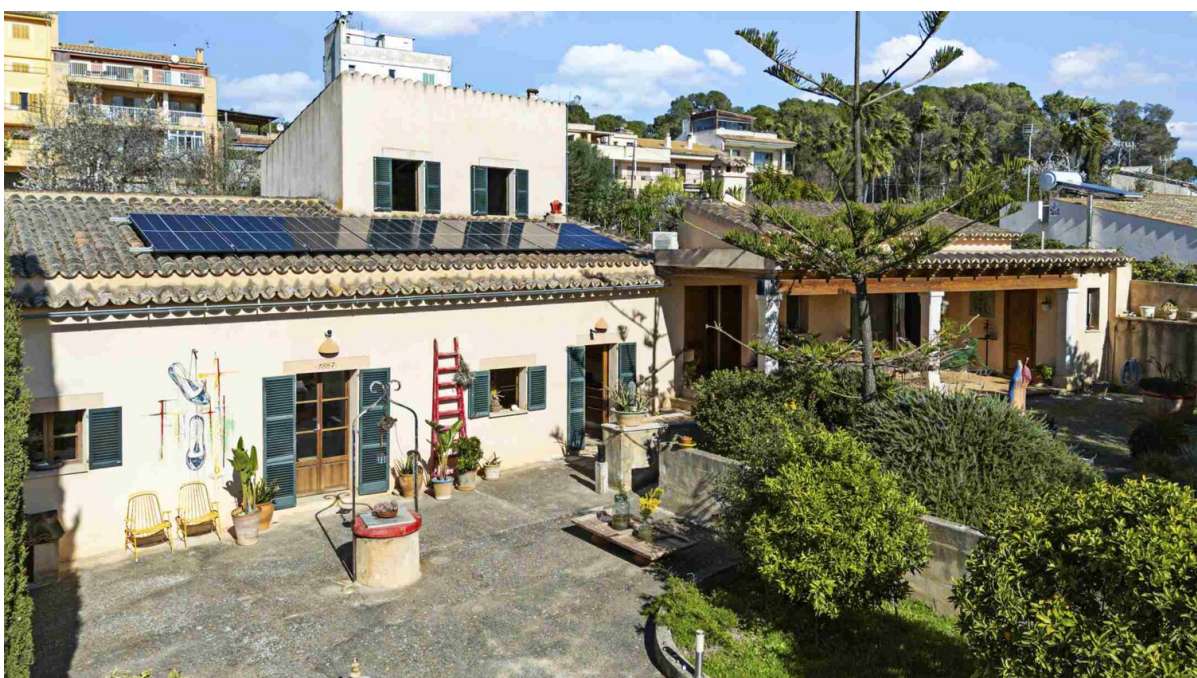
Αριθμός ακινήτου: ES263745797 - 07010 Establiments - Palma

?? ????????



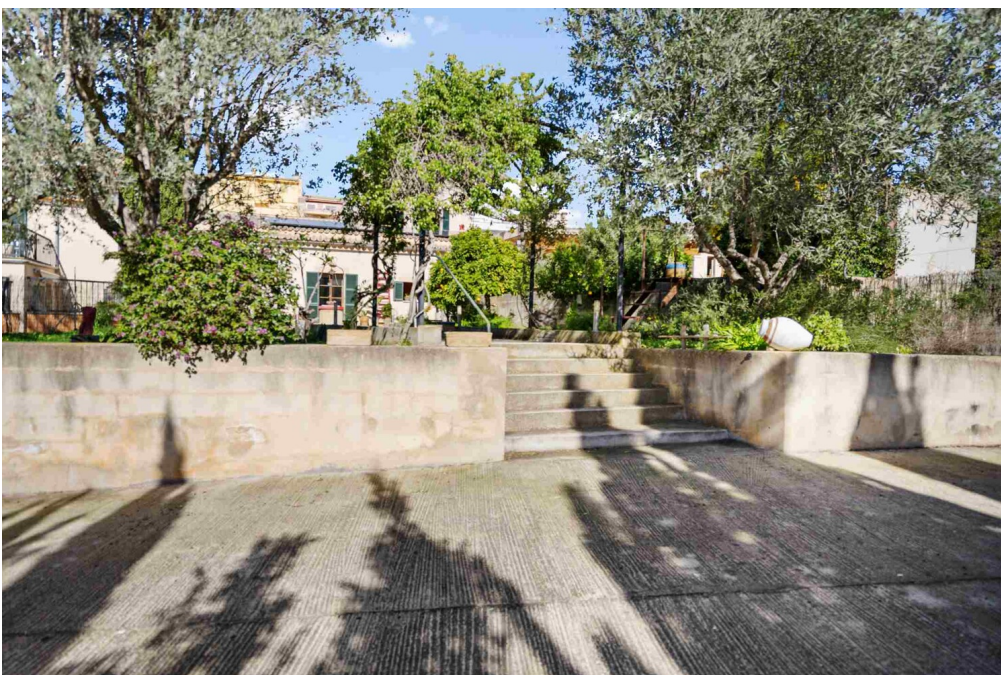
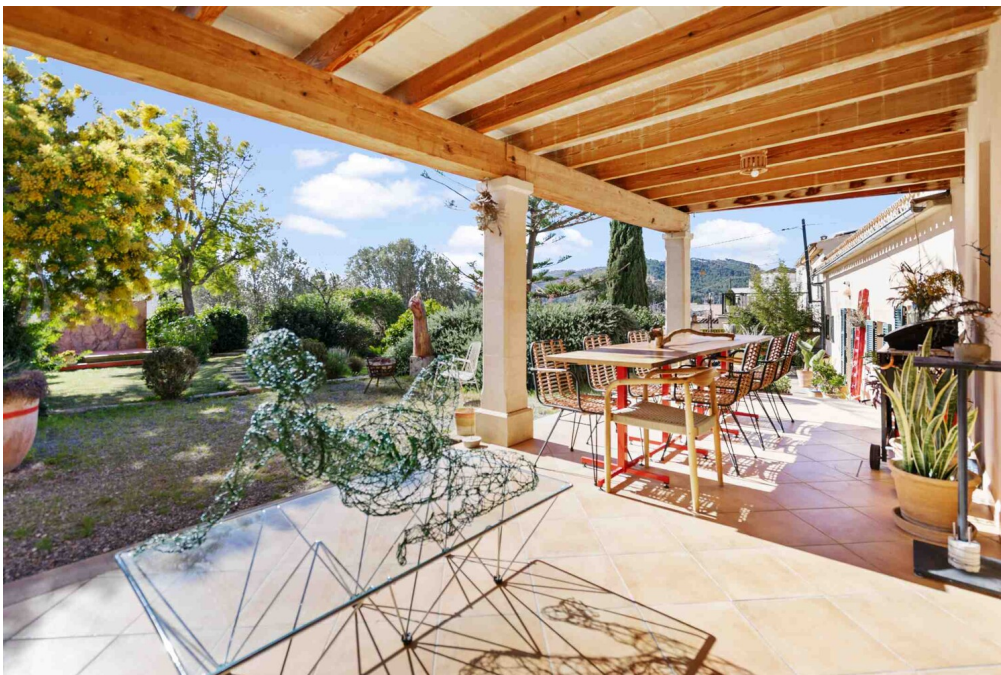
Αριθμός ακινήτου: ES263745797 - 07010 Establiments - Palma

?? ????????



Αριθμός ακινήτου: ES263745797 - 07010 Establiments - Palma

?? ???????



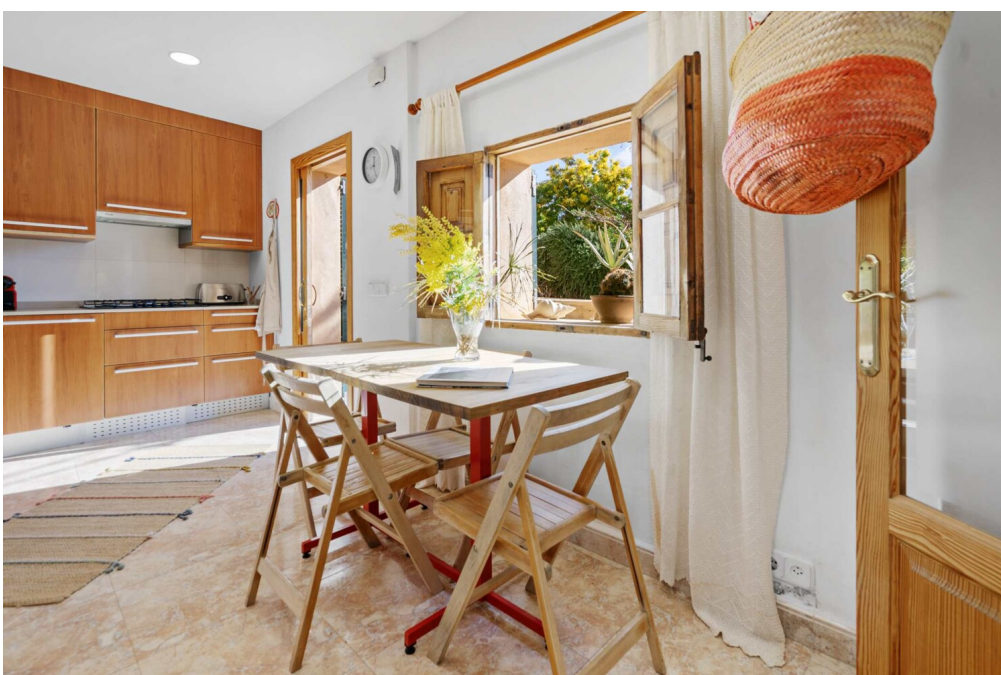
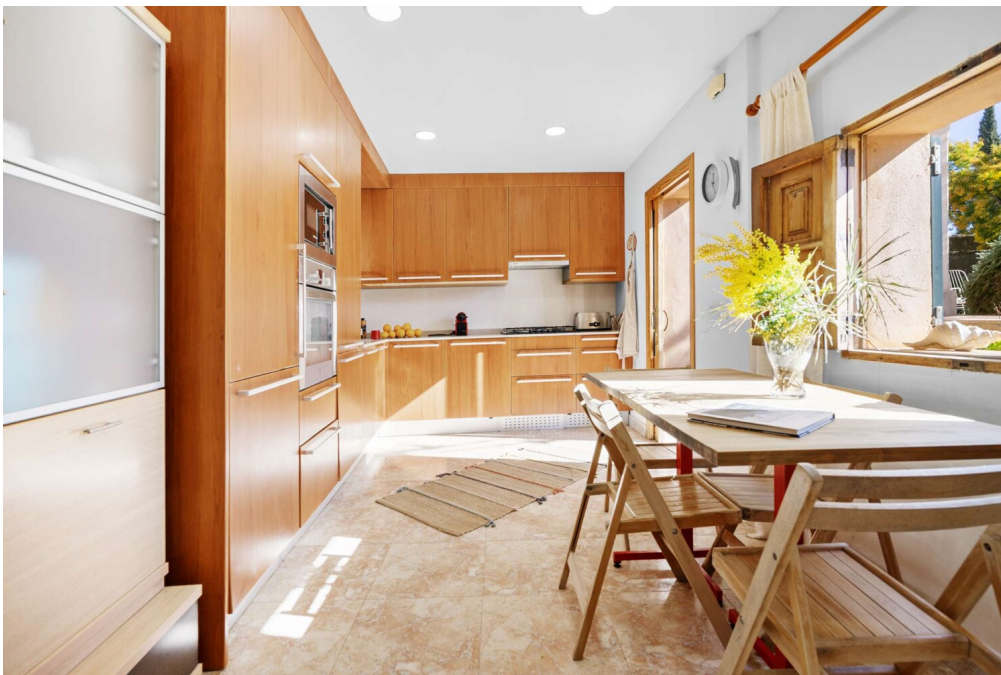
Αριθμός ακινήτου: ES263745797 - 07010 Establiments - Palma

?? ???????



Αριθμός ακινήτου: ES263745797 - 07010 Establiments - Palma

?? ???????



Αριθμός ακινήτου: ES263745797 - 07010 Establiments - Palma

?? ????????



Αριθμός ακινήτου: ES263745797 - 07010 Establiments - Palma

?? ???????



Αριθμός ακινήτου: ES263745797 - 07010 Establiments - Palma

?? ????????



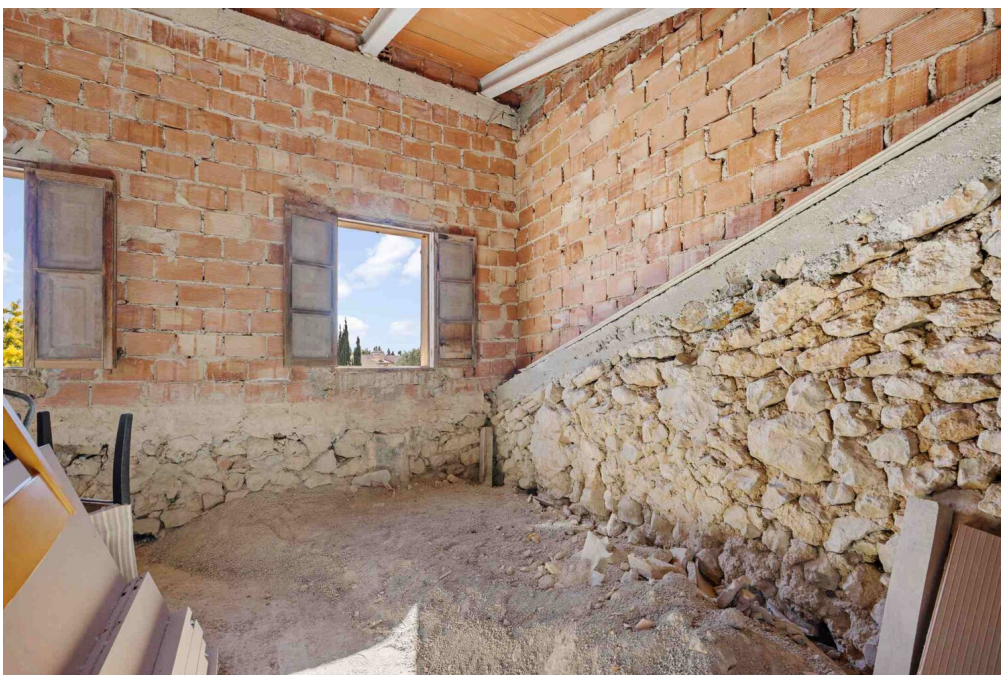
Αριθμός ακινήτου: ES263745797 - 07010 Establiments - Palma

?? ????????



Αριθμός ακινήτου: ES263745797 - 07010 Establiments - Palma

?? ????????



Αριθμός ακινήτου: ES263745797 - 07010 Establiments - Palma

?? ???????



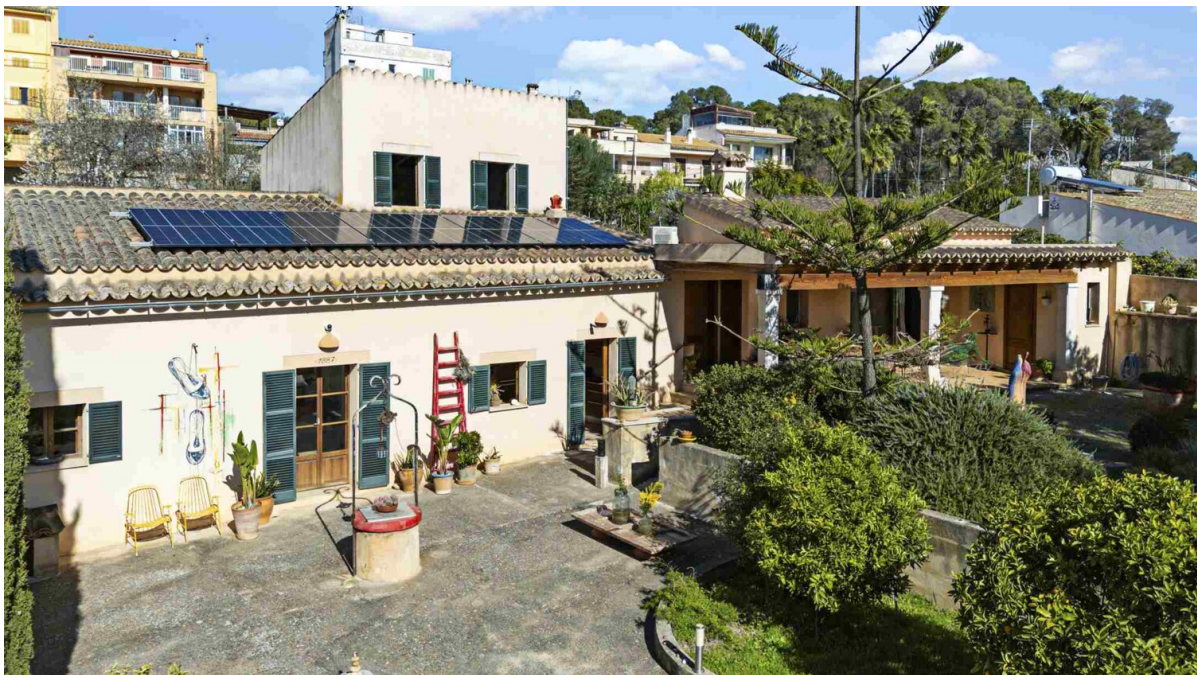
Αριθμός ακινήτου: ES263745797 - 07010 Establiments - Palma

?? ????????



Αριθμός ακινήτου: ES263745797 - 07010 Establiments - Palma

?? ???????



Αριθμός ακινήτου: ES263745797 - 07010 Establiments - Palma

??? **?????** **?????????**

Willkommen in Ihrem Traumhaus in Establiments, Palma! Dieses freistehende Haus aus dem Jahr 1887 verbindet historischen Charme mit modernem Komfort auf harmonische Weise. Auf einem großzügigen Grundstück von ca. 847 m² und mit einer Wohnfläche von etwa 174 m² verteilen sich insgesamt 5 Zimmer, darunter 4 Schlafzimmer. Traditionelle Elemente wie originales Holz und hydraulische Böden sind in einigen Räumen noch erhalten und verleihen dem Haus seinen einzigartigen Charakter.

Das Haupthaus beherbergt drei Schlafzimmer – zwei davon befinden sich im Erdgeschoss, während das Dritte im Obergeschoss auf Vollendung wartet. Gemeinsam mit dem Gästebereich ergibt sich reichlich Privatsphäre und Komfort. Zwei Badezimmer sorgen für zusätzlichen Komfort.

Eine voll ausgestattete Einbauküche und ein gemütliches Wohnzimmer schaffen den idealen Ort für gemütliche Abende zu Hause.

Genießen Sie die sonnigen Tage auf der überdachten Veranda mit Blick auf den beeindruckenden Garten.

Das Haus ist bezugsfertig und besitzt eine gültige Bewohnbarkeitsbescheinigung. Kontaktieren Sie uns für weitere Informationen. Willkommen in Ihrem neuen Zuhause!

Αριθμός ακινήτου: ES263745797 - 07010 Establiments - Palma

?????????????? ?? ?

- Einbauküche
- Fliesenboden
- Klimaanlage
- Terrasse

Αριθμός ακινήτου: ES263745797 - 07010 Establiments - Palma

??? **???** **???** **???????????**

Establiments ist ein charmantes Dorf, das etwa 7 km nördlich des Stadtzentrums von Palma de Mallorca liegt. Es hat sich seinen ländlichen Charakter bewahrt und bietet gleichzeitig eine hervorragende Anbindung an die Hauptstadt. Mit einer überschaubaren Einwohnerzahl von etwa 2.000 Menschen ist es ein idealer Ort für diejenigen, die eine ruhige und entspannte Umgebung schätzen, ohne auf die Nähe zur pulsierenden Stadt verzichten zu müssen. Die Gegend ist von sanften Hügeln und mediterraner Vegetation geprägt, was sie zu einem attraktiven Rückzugsort für Naturliebhaber macht. Eine der besonderen Sehenswürdigkeiten in der Umgebung ist der "Son Espases" Aquädukt, ein historisches Bauwerk, das Teil des alten Wasserversorgungssystems Palmas war und die technische Ingenieurskunst vergangener Zeiten repräsentiert. Auch das nahegelegene Herrenhaus "Son Berga" ist einen Besuch wert, das typisch mallorquinische Architektur zeigt. Für Familien bietet Establiments eine gute Auswahl an Schulen, die in kurzer Fahrzeit zu erreichen sind. In der direkten Umgebung gibt es sowohl staatliche als auch internationale Schulen, was den Standort für Expats besonders attraktiv macht. Die ruhige Umgebung und die familiäre Atmosphäre des Dorfes machen es zu einem perfekten Ort, um Kinder großzuziehen. Die Entfernung nach Palma beträgt etwa 7 km und der Flughafen ist ebenfalls gut erreichbar, er liegt rund 17 km entfernt. Insgesamt bietet Establiments eine perfekte Balance zwischen dörflichem Charme, historischer Bedeutung und der Nähe zu Palma, was es zu einem begehrten Wohnort für Menschen macht, die das Beste aus beiden Welten suchen.

Αριθμός ακινήτου: ES263745797 - 07010 Establiments - Palma

????? ?????????????

Grundsätzlich empfehlen wir, die baurechtliche Situation durch einen Fachanwalt prüfen zu lassen. Alle Angaben basieren ausschließlich auf den Informationen des Eigentümers bzw. Auftraggeber. Wir übernehmen keine Gewähr für die Vollständigkeit, Richtigkeit und Aktualität der Angaben. Die Courtage geht zu Lasten des Verkäufers. Die beim Kauf anfallenden Steuern, die Notar- und die Grundbuchkosten sind vom Käufer zu tragen.

Αριθμός ακινήτου: ES263745797 - 07010 Establiments - Palma

?????????? ????????????????

?? ?????????????? ?????????????, ?????????????? ?? ?? ?????????? ?????????????? ???:

Florian Waetzoldt

Placa Hostals 11, 07320 Santa Maria del Camí

Tel.: +34 871 - 201 945

E-Mail: santamaria@von-poll.com

???? ?????????? ?????????? ??? von Poll Immobilien GmbH

www.von-poll.com