

Genova – Palma

Reihenhaus mit Gemeinschaftspool in Genova, Palma

????????? ??????????: ES263745757_03



???? ??????: 1.800.000 EUR • ??????????: ca. 193,86 m² • ?????????: 4 • ??????? ?????: 193 m²

???????? ??????????: ES263745757_03 - 07015 Genova – Palma

- ?? ??? ??????
- ?? ?????????
- ????????????? ??????????
- ??????? ???????????
- ??? ?????? ???????????
- ?????????????????? ??? ??????????
- ??? ??? ??? ?????????????
- ?????? ???????????????
- ?????????????? ???????????????

???????? ??????????: ES263745757_03 - 07015 Genova – Palma

?? ??? ??????

???????? ??????????	ES263745757_03	???? ???????	1.800.000 EUR
???????????	ca. 193,86 m²	????????	???????
?????????	4	??????????????	
????????????? ???	3	????????	?????????, ???????
???????????			
???????????	2		
???? ??????????????	2025		
????? ??????????????	1 x ??????		

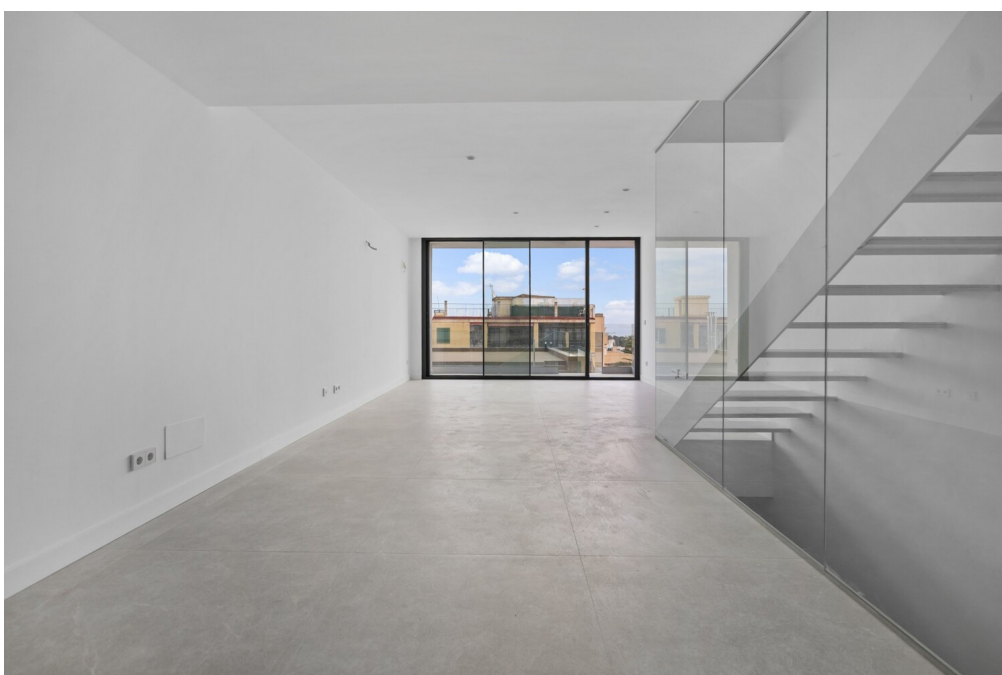
???????? ??????????: ES263745757_03 - 07015 Genova – Palma

????????????? ???? ????????

??????????	?????????????
??????????	??????????
???? ???? ????????	?????? ????????????
	????? / ??????

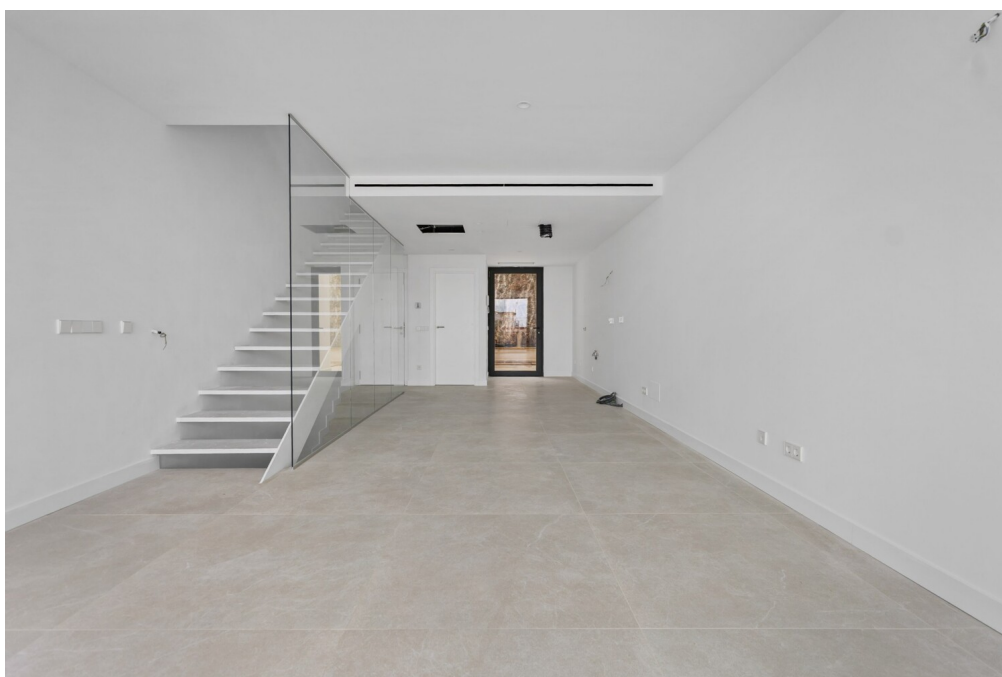
???????? ??????????: ES263745757_03 - 07015 Genova – Palma

?? ????????



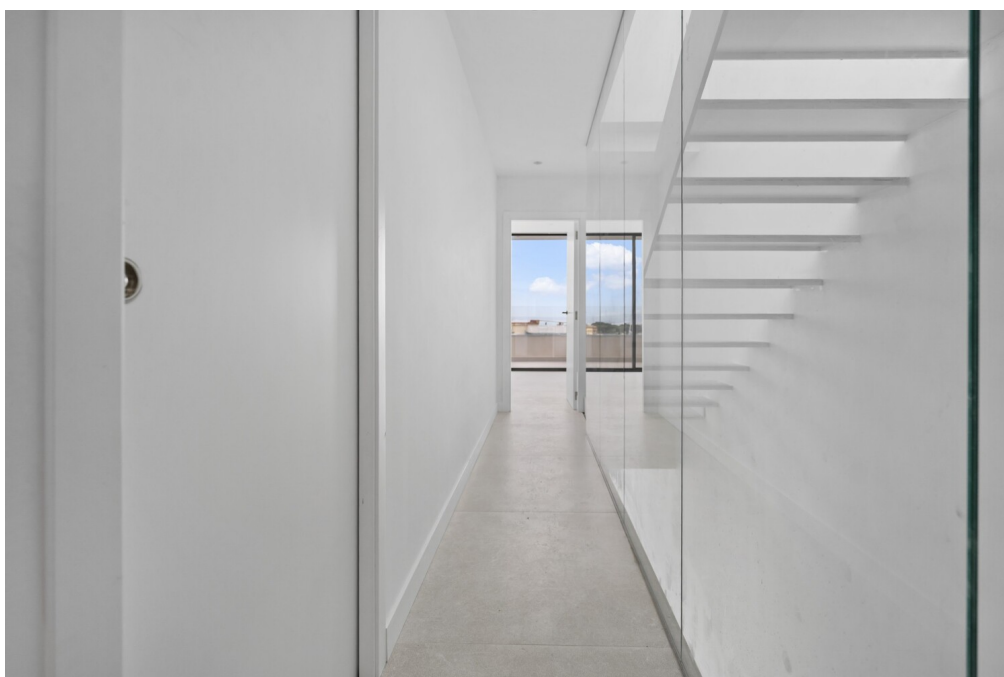
???????? ?????: ES263745757_03 - 07015 Genova – Palma

?? ????????



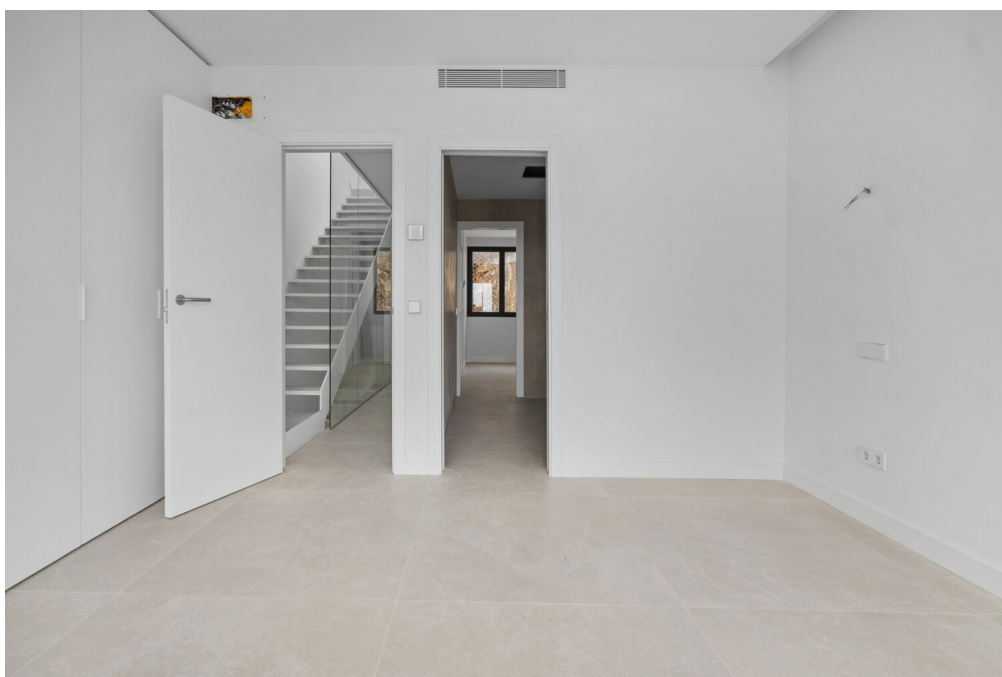
???????? ??????????: ES263745757_03 - 07015 Genova – Palma

?? ?????????



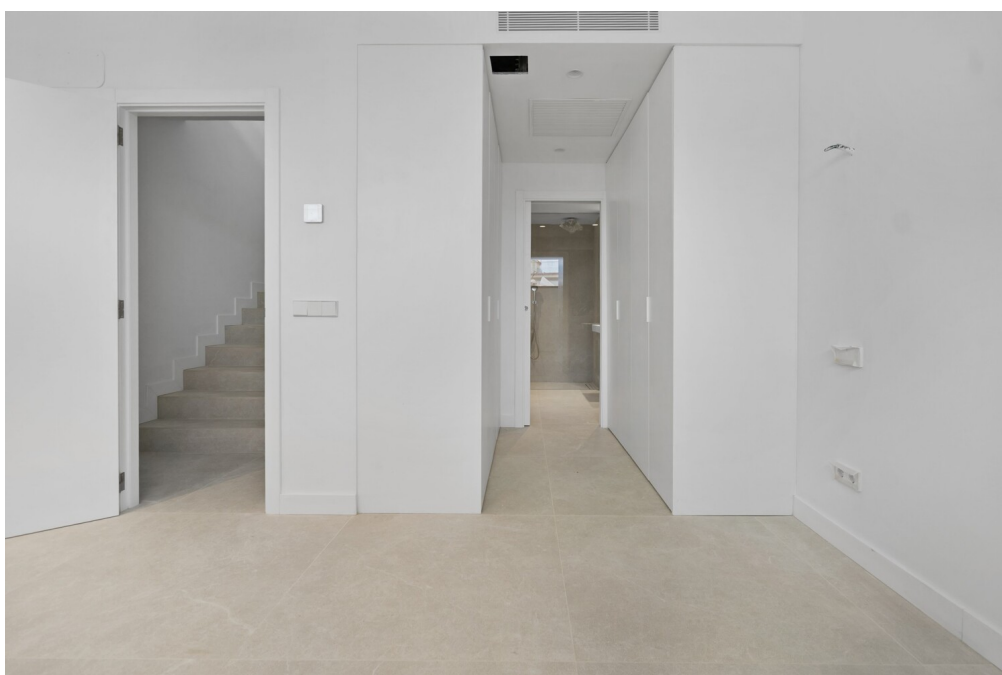
???????? ??????????: ES263745757_03 - 07015 Genova – Palma

?? ?????????



???????? ??????????: ES263745757_03 - 07015 Genova – Palma

?? ?????????



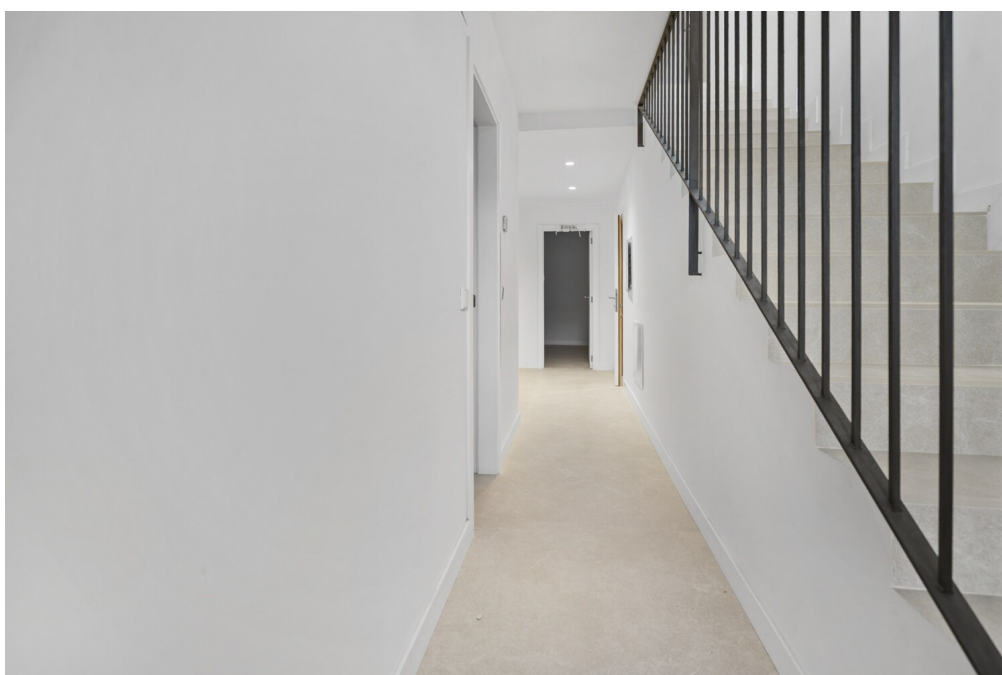
???????? ??????????: ES263745757_03 - 07015 Genova – Palma

?? ?????????



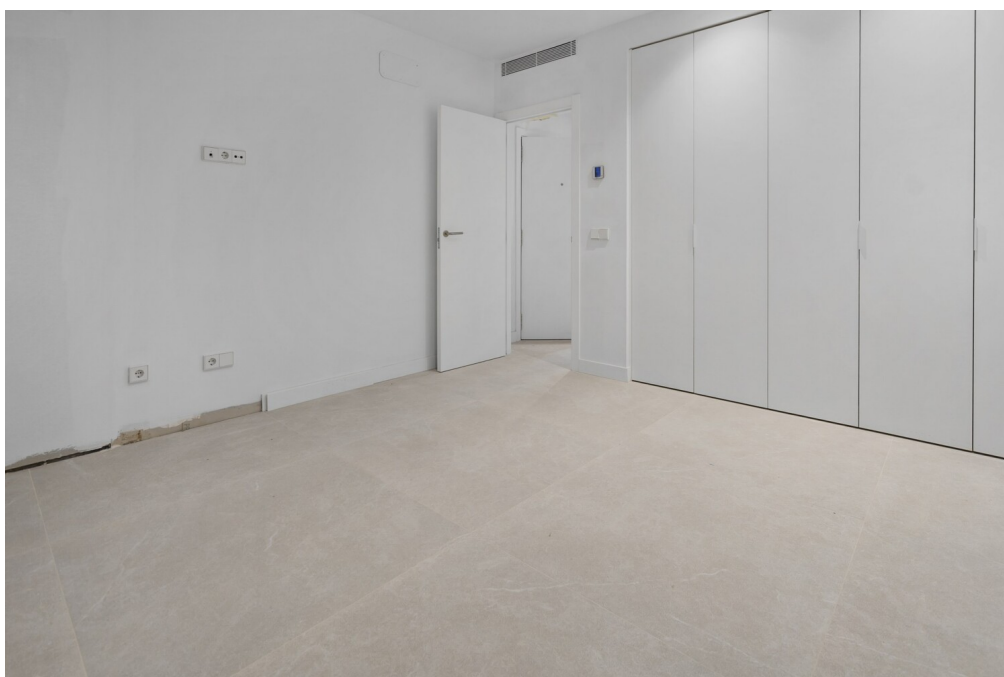
???????? ??????????: ES263745757_03 - 07015 Genova – Palma

?? ?????????



???????? ?????: ES263745757_03 - 07015 Genova – Palma

?? ???????



???????? ?????: ES263745757_03 - 07015 Genova – Palma

?? ????????



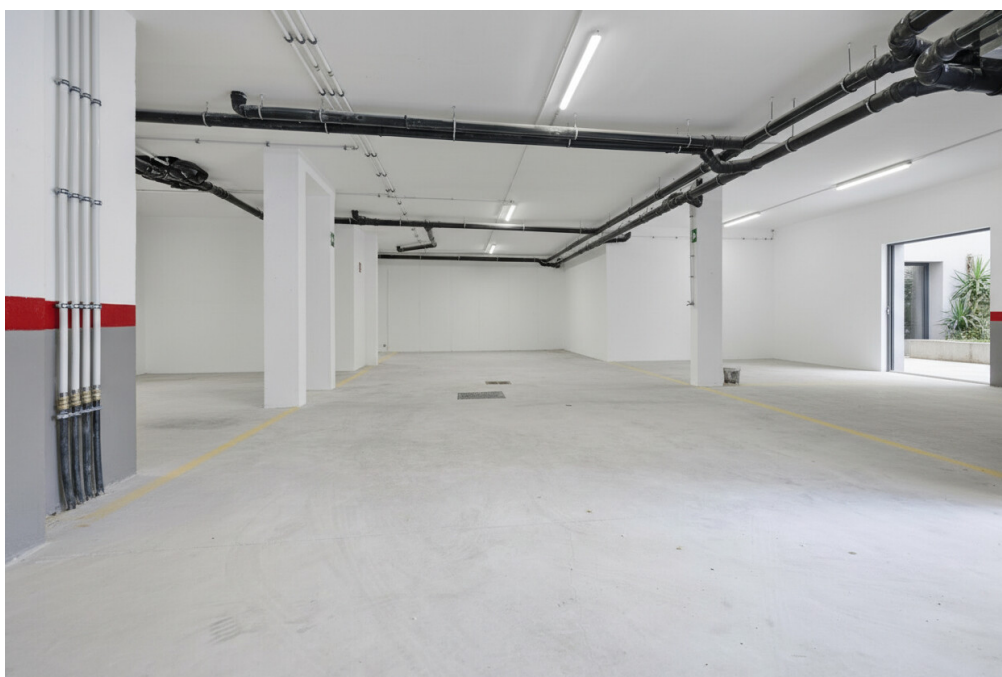
???????? ??????????: ES263745757_03 - 07015 Genova – Palma

?? ?????????



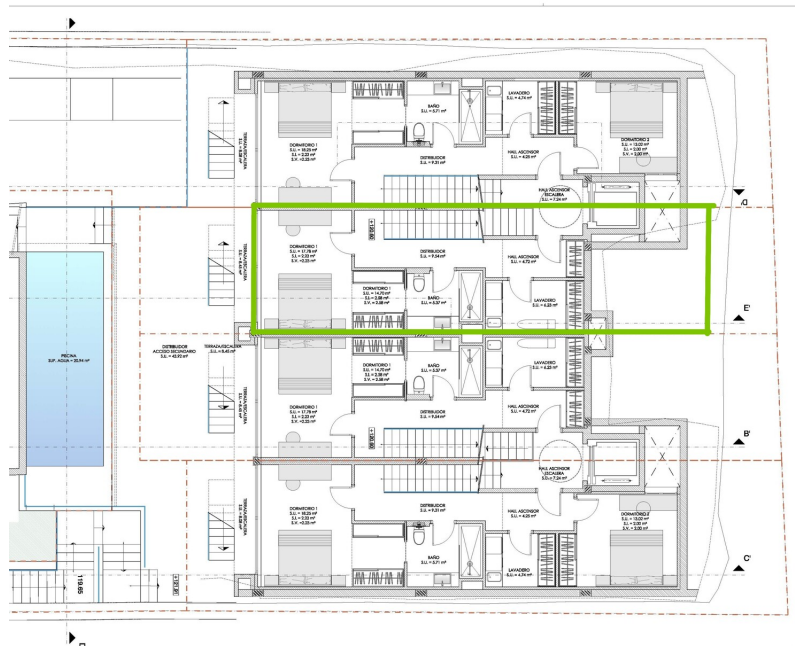
???????? ??????????: ES263745757_03 - 07015 Genova – Palma

?? ????????

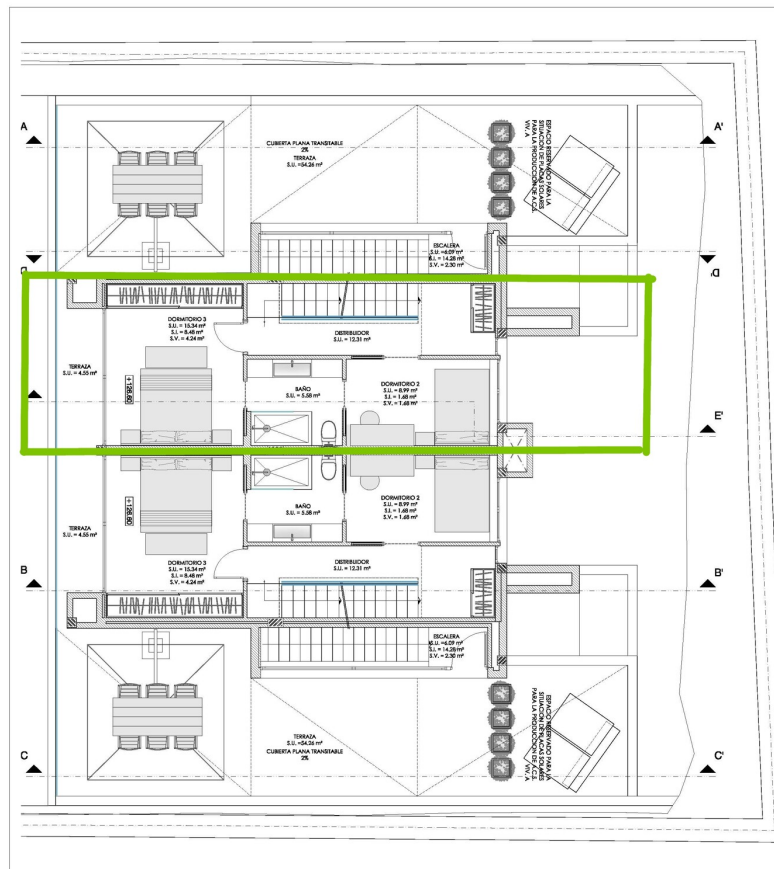


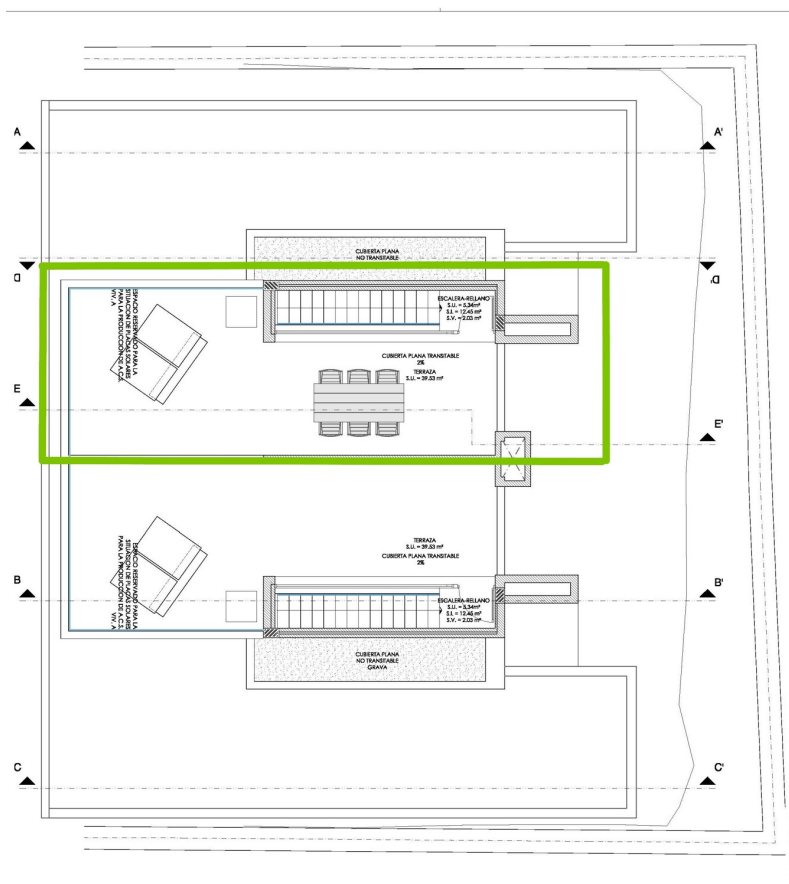
???????? ?????: ES263745757_03 - 07015 Genova – Palma

??????

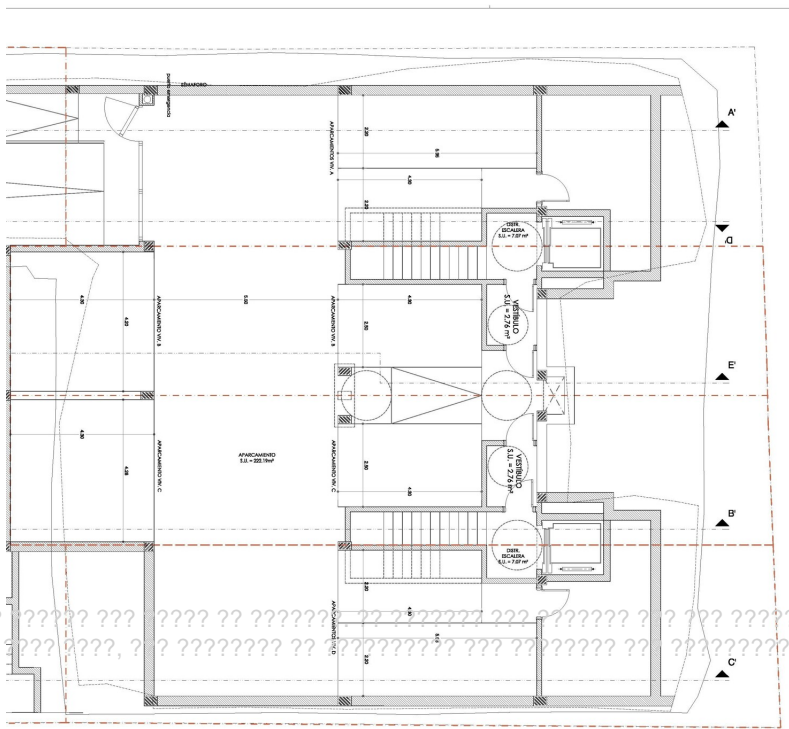








3. ESE - info@arquitecturaintima.com



2. ESE - info@arquitecturaintima.com

??????? ???????: ES263745757_03 - 07015 Genova – Palma

??? ?????? ?????????

In einer angenehm ruhigen Wohngegend Palmas, eingebettet in den beliebten Stadtteil Génova, entsteht dieses anspruchsvolle Reihenhauprojekt, das modernes Wohnen mit gemeinschaftlichen Annehmlichkeiten verbindet. Die Lage vereint Privatsphäre und Entspannung mit einer hervorragenden Anbindung an das urbane Leben.

Mit einer Wohnfläche von ca. 193 m² bietet das Haus großzügige Dimensionen und eine durchdachte Aufteilung über mehrere Ebenen. Das Raumkonzept setzt bewusst auf eine klare Gliederung zwischen Rückzugsbereichen und offenen Gemeinschaftszonen und schafft damit ein hohes Maß an Wohnqualität.

Das Untergeschoss beherbergt eine private Garage mit Stellplatz für ein Fahrzeug; zusätzliche Parkmöglichkeiten können optional erworben werden. Ein internes Treppenhaus sowie ein Aufzug ermöglichen einen komfortablen und barrierearmen Zugang zu allen Etagen.

Auf der ersten Wohnebene befinden sich ein Schlafzimmer, ein modern ausgestattetes Badezimmer sowie ein funktionaler Hauswirtschaftsraum, der den Alltag praktisch ergänzt.

Der darüberliegende Wohnbereich bildet das kommunikative Zentrum des Hauses. Die offene Gestaltung von Küche, Ess- und Wohnzone sorgt für ein großzügiges Raumgefühl und viel Tageslicht. Ein Balkon sowie eine zusätzliche Terrasse erweitern den Wohnraum nach außen. Die Küche ist nicht Bestandteil des Kaufpreises und lässt sich individuell nach persönlichen Vorstellungen realisieren. Ein separates Gäste-WC ist ebenfalls auf dieser Ebene vorgesehen.

Im obersten Geschoss stehen zwei weitere Schlafzimmer sowie ein hochwertig ausgestattetes Badezimmer zur Verfügung. Eine private Dachterrasse eröffnet schöne Ausblicke und bietet zusätzlichen Raum zum Entspannen im Freien.

Abgerundet wird das Angebot durch einen gemeinschaftlich genutzten Pool, der den Bewohnern einen attraktiven Rückzugsort an warmen Tagen in ruhiger, privater Umgebung bietet.

??????? ?????????: ES263745757_03 - 07015 Genova – Palma

???????????????? ???? ?????????

- Küche ohne Möbel, kann individuell angepasst werden
 - Fliesenboden
 - Klimatisiert
 - Gemeinschaftspool
 - Dachterrasse
 - Abstellraum und Hauswirtschaftsraum
 - Garage für 1 Auto im Preis inbegriffen, zusätzlich werden vier Parkplätze separat verkauft:
- Zwei „kleine“ Parkplätze: je 40.000 €
Zwei „große“ Parkplätze: je 50.000 €

??????? ???????? ES263745757_03 - 07015 Genova – Palma

??? ??? ??? ??????????

Génova ist ein charmantes, traditionsreiches Dorf, das heute zu den begehrtesten Wohnlagen im Südwesten Mallorcas zählt. Mit rund 3.000 Einwohnern liegt es nur etwa 5 Kilometer vom Zentrum Palmas und rund 15 Kilometer vom internationalen Flughafen entfernt. Dank seiner erhöhten Lage am Hang des Na Burguesa-Berges bietet der Ort einen herrlichen Panoramablick über die Bucht von Palma, das Meer und die umliegende Landschaft. Trotz der Nähe zur Hauptstadt hat Génova seinen authentischen Charakter als mallorquinisches Dorf bewahrt und vermittelt eine besondere Mischung aus Ursprünglichkeit und gehobenem Lebensstil.

Die Geschichte des Ortes reicht bis ins Mittelalter zurück, als sich hier Fischer und Landwirte niederließen, die von den fruchtbaren Böden und der Nähe zur Küste profitierten. Auch heute noch prägen traditionelle Natursteinhäuser, enge Gassen und kleine Plätze das malerische Dorfbild. Génova ist bekannt für seine typischen Restaurants, die seit Generationen mallorquinische Küche servieren, sowie für ein ausgeprägtes Gemeinschaftsgefühl, das Einheimische und internationale Bewohner verbindet.

Durch seine Lage oberhalb Palmas genießt Génova eine hervorragende Infrastruktur bei gleichzeitig ruhiger Umgebung. In wenigen Minuten erreicht man die Strände von Cala Major, Illetes oder Portals Nous sowie mehrere Yachthäfen. Für Familien bietet die Region eine ideale Lage mit kurzen Wegen zu renommierten internationalen Schulen wie der Queen's College International School oder der Bellver International College.

Auch sportlich hat Génova und seine Umgebung viel zu bieten. In unmittelbarer Nähe finden sich Tennis- und Fitnesszentren, Golfplätze wie der Real Golf de Bendinat sowie zahlreiche Wander- und Radwege durch die Serra de Na Burguesa. Die Kombination aus Meerblick, mediterranem Flair, kultureller Nähe zur Stadt und naturnaher Umgebung macht Génova zu einem der attraktivsten Wohnorte Mallorcas – perfekt für alle, die Ruhe und Authentizität schätzen, ohne auf urbanen Komfort verzichten zu müssen.

??????? ?????????: ES263745757_03 - 07015 Genova – Palma

????? ?????????????

Grundsätzlich empfehlen wir, die baurechtliche Situation durch einen Fachanwalt prüfen zu lassen. Alle Angaben basieren ausschließlich auf den Informationen des Eigentümers bzw. Auftraggeber. Wir übernehmen keine Gewähr für die Vollständigkeit, Richtigkeit und Aktualität der Angaben. Die Courtage geht zu Lasten des Verkäufers. Die beim Kauf anfallenden Steuern, die Notar- und die Grundbuchkosten sind vom Käufer zu tragen.

???????? ??????????: ES263745757_03 - 07015 Genova – Palma

?????????????? ?????????????????

??? ??????????????? ??????????????, ??????????????? ?? ??? ?????????? ??????????????? ???:

Florian Waetzoldt

Placa Hostals 11, 07320 Santa Maria del Camí

Tel.: +34 871 - 201 945

E-Mail: santamaria@von-poll.com

???? ?????????? ????????? ??? von Poll Immobilien GmbH

www.von-poll.com