

Palma

Exklusiv - modernes, vollständig renoviertes Reihenhaus

????????? ??????????: ES263745770



???? ??????: 650.000 EUR • ??????????: ca. 114 m² • ??????: 4 • ?????? ????: 150 m²

??????? ???????: ES263745770 - 07005 Palma

- ?? ??? ??????
- ?? ????????
- ???????????? ??????????
- ??????? ??????????
- ??? ?????? ??????????
- ???????????????? ??? ??????????
- ??? ??? ??? ?????????????
- ?????? ??????????????
- ?????????????? ????????????????

??????? ??????????: ES263745770 - 07005 Palma

?? ??? ??????

???????? ??????????	ES263745770	???? ???????	650.000 EUR
???????????	ca. 114 m²	????????	???????
?????????	4	??????????????	
????????????? ???	3	????????	??????????????????
???????????			?????????
???????????	3		
???? ??????????????	1950		

??????? ???????: ES263745770 - 07005 Palma

????????????? ??????????

???? ???????????

?????? ????????????

???? / ?????

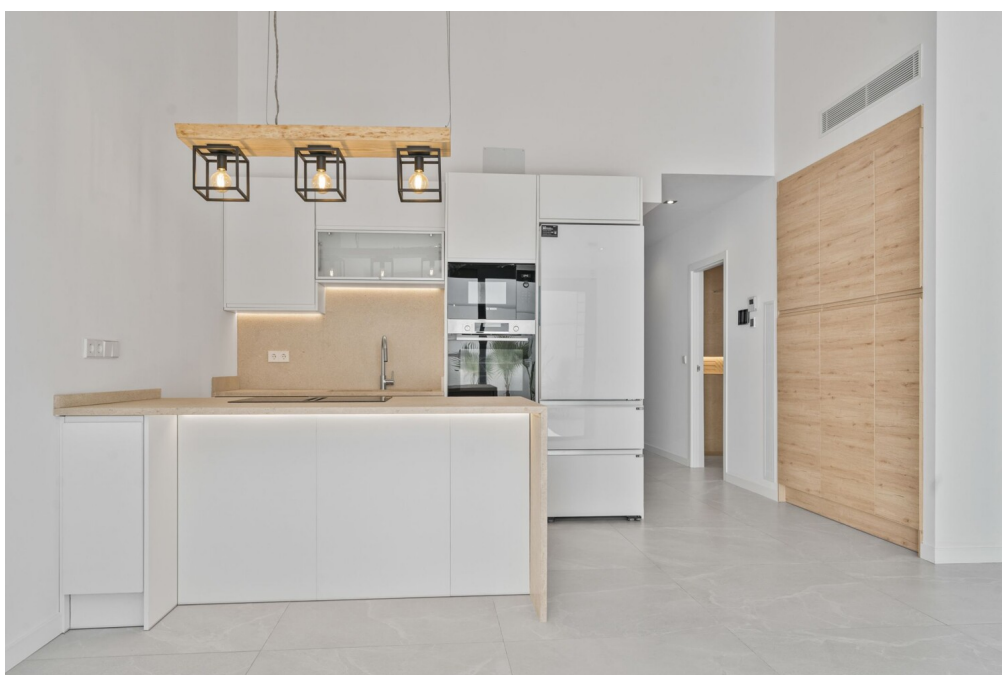
???????? ??????????: ES263745770 - 07005 Palma

?? ?????????



??????? ?????????: ES263745770 - 07005 Palma

?? ????????



???????? ?????: ES263745770 - 07005 Palma

?? ????????



??????? ?????????: ES263745770 - 07005 Palma

?? ????????



??????? ???????: ES263745770 - 07005 Palma

?? ????????



??????? ?????????: ES263745770 - 07005 Palma

?? ????????



??????? ???????: ES263745770 - 07005 Palma

?? ????????



??????? ???????: ES263745770 - 07005 Palma

?? ????????



??????? ???????: ES263745770 - 07005 Palma

?? ????????



??????? ?????????: ES263745770 - 07005 Palma

?? ????????



??????? ???????: ES263745770 - 07005 Palma

?? ????????



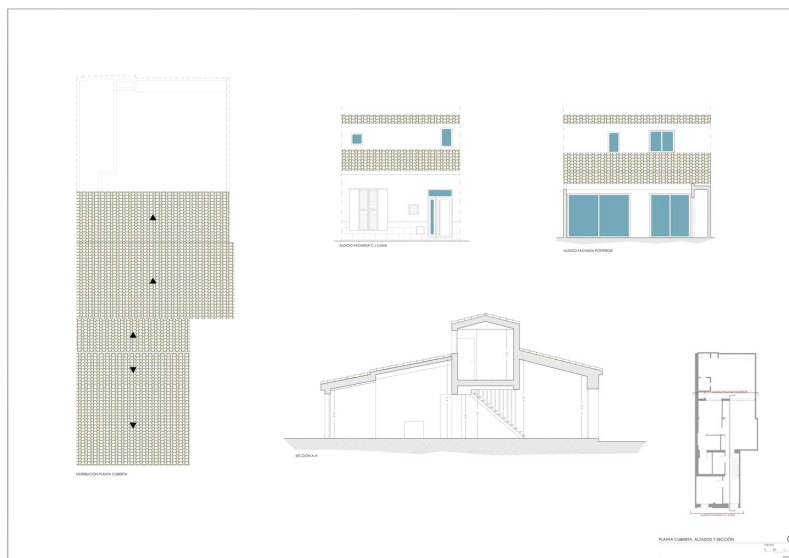
??????? ???????: ES263745770 - 07005 Palma

?? ????????



??????? ???????? ES263745770 - 07005 Palma

??????



???? ? ?????? ??? ?????? ?? ????????. ?? ??????? ??? ??????? ??? ??? ??????. ??? ??
???? ?????, ??? ?????????? ?? ??????????? ??? ?????????? ??? ????????????

??????? ???????: ES263745770 - 07005 Palma

??? ?????? ?????????

Zum Verkauf steht ein vollständig renoviertes Reihenhaus in Palma, das sich ideal für Familien oder Paare eignet, die eine stilvolle und moderne Wohnatmosphäre suchen. Diese hochwertige Immobilie aus dem Jahr 1950 wurde mit viel Liebe zum Detail renoviert und ist bezugsfertig. Auf einer Wohnfläche von ca. 114 m² verteilen sich das offene helle Wohn-Esszimmer mit integrierter moderner Einbauküche, drei komfortable Schlafzimmer und drei moderne Badezimmer, von denen zwei en suite sind.

Die offene Einbauküche fügt sich nahtlos in den großzügigen Wohn- und Essbereich ein und lädt mit ihrer modernen Ausstattung zum Kochen und geselligen Beisammensein ein. Vom Wohnbereich gelangen Sie über eine große Fensterfront in den einladenden Innenhof, der mit einem Grillbereich perfekte Bedingungen für entspannte Stunden im Freien bietet.

Das Haus erstreckt sich über zwei Etagen: Im Erdgeschoss befinden sich zwei Schlafzimmer, eines davon mit eigenem Bad en suite, sowie der Wohn-Essbereich. Der zweite Stock beherbergt ein weiteres Schlafzimmer, ebenfalls mit Bad en suite, das Privatsphäre und Komfort garantiert.

Die Immobilie ist mit einer effizienten Klimaanlage ausgestattet, die sowohl kühlende als auch wärmende Funktionen bietet, um ein angenehmes Wohnklima das ganze Jahr über zu gewährleisten. Darüber hinaus ist eine Vorinstallation für Solarpaneele vorhanden, was nachhaltiges Wohnen ermöglicht.

Zusätzlich wurden einige Fotos mit Home-Staging generiert, um das Potential der Räumlichkeiten noch besser erlebbar zu machen.

Nutzen Sie diese einzigartige Gelegenheit, ein Reihenhaus mit Patio in Palma zu erwerben und erleben Sie erstklassigen Wohnkomfort ganz in der Nähe der plaza España.

??????? ???????: ES263745770 - 07005 Palma

???????????????? ???? ?????????

- Einbauküche
- Offene Küche
- Fliesenboden
- Klimaanlage
- Duplex Stellplatz
- Luft/Wasser Wärmepumpe
- Vorinstallation von Solarpaneelen

??????? ???????: ES263745770 - 07005 Palma

??? ??? ??? ??????????

Palma de Mallorca, die Hauptstadt der Balearen, bietet eine perfekte Mischung aus Geschichte, Kultur und modernem Lebensstil. Mit ihrem milden Klima und der beeindruckenden Architektur zieht sie sowohl Einheimische als auch Besucher an. Das Wahrzeichen der Stadt ist die majestätische Kathedrale La Seu, ein Meisterwerk der gotischen Architektur. Ein weiteres Highlight ist der Königspalast La Almudaina, der einen faszinierenden Einblick in die Geschichte der Insel bietet. Die Altstadt von Palma ist ein Labyrinth aus engen Gassen, historischen Gebäuden und charmanten Plätzen. Hier finden Sie das Arabische Bad, ein Überbleibsel der maurischen Herrschaft, und das eindrucksvolle Rathaus am Plaça de Cort. Für Kunst- und Kulturliebhaber ist das Es Baluard Museum für moderne und zeitgenössische Kunst ein Muss.

Die Einkaufsstraße Passeig del Born lockt mit eleganten Boutiquen, Cafés und Restaurants. Palma besitzt ein pulsierendes Nachtleben, mit zahlreichen Bars und Clubs, die bis in die frühen Morgenstunden geöffnet sind. Die Stadt bietet zudem wunderschöne Strände wie die Playa de Palma und Cala Major, ideal zum Entspannen und Genießen. Palma de Mallorca vereint historische Pracht und modernes Leben, Kultur und Freizeit, Stadt und Strand – ein idealer Ort zum Leben und Arbeiten auf der sonnigen Insel Mallorca.

??????? ???????: ES263745770 - 07005 Palma

????? ?????????????

Grundsätzlich empfehlen wir, die baurechtliche Situation durch einen Fachanwalt prüfen zu lassen. Alle Angaben basieren ausschließlich auf den Informationen des Eigentümers bzw. Auftraggeber. Wir übernehmen keine Gewähr für die Vollständigkeit, Richtigkeit und Aktualität der Angaben. Die Courtage geht zu Lasten des Verkäufers. Die beim Kauf anfallenden Steuern, die Notar- und die Grundbuchkosten sind vom Käufer zu tragen.

??????? ???????: ES263745770 - 07005 Palma

????????????? ????????????????

??? ?????????????? ??????????????, ?????????????? ?? ?? ?????????? ?????????????? ???:

Florian Waetzoldt

Placa Hostals 11, 07320 Santa Maria del Camí

Tel.: +34 871 - 201 945

E-Mail: santamaria@von-poll.com

???? ?????????? ???????? ??? von Poll Immobilien GmbH

www.von-poll.com