

Bunyola – Mitte

Maisonettewohnung mit Terrasse in Bunyola

????????? ??????????: ES263745758



???? ??????: 399.000 EUR • ??????????: ca. 98 m² • ??????: 3

??????? ???????: ES263745758 - 07110 Bunyola – Mitte

- ☐ ?? ??? ??????
- ☐ ?? ????????
- ☐ ?????? ??????????
- ☐ ??? ?????? ??????????
- ☐ ??????????????? ??? ??????????
- ☐ ??? ??? ??? ????????????
- ☐ ?????? ??????????????
- ☐ ?????????????? ????????????????

??????? ?????????: ES263745758 - 07110 Bunyola – Mitte

?? ??? ??????

???????? ?????????	ES263745758	???? ??????	399.000 EUR
??????????	ca. 98 m²	??????????	??????????
??????	1	??????	????????
????????	3		
?????????? ???	2		
??????????			
??????????	2		
???? ???????????	1880		

??????? ???????: ES263745758 - 07110 Bunyola – Mitte

?? ????????



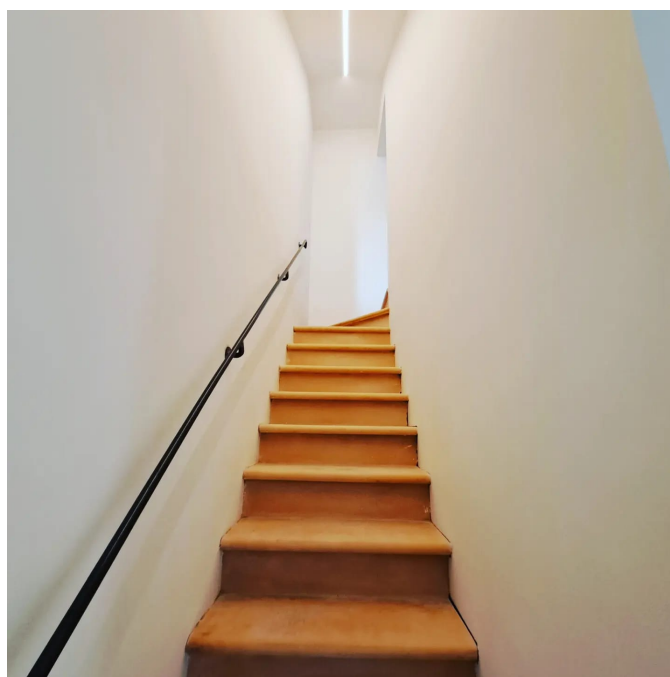
???????? ?????: ES263745758 - 07110 Bunyola – Mitte

?? ???????



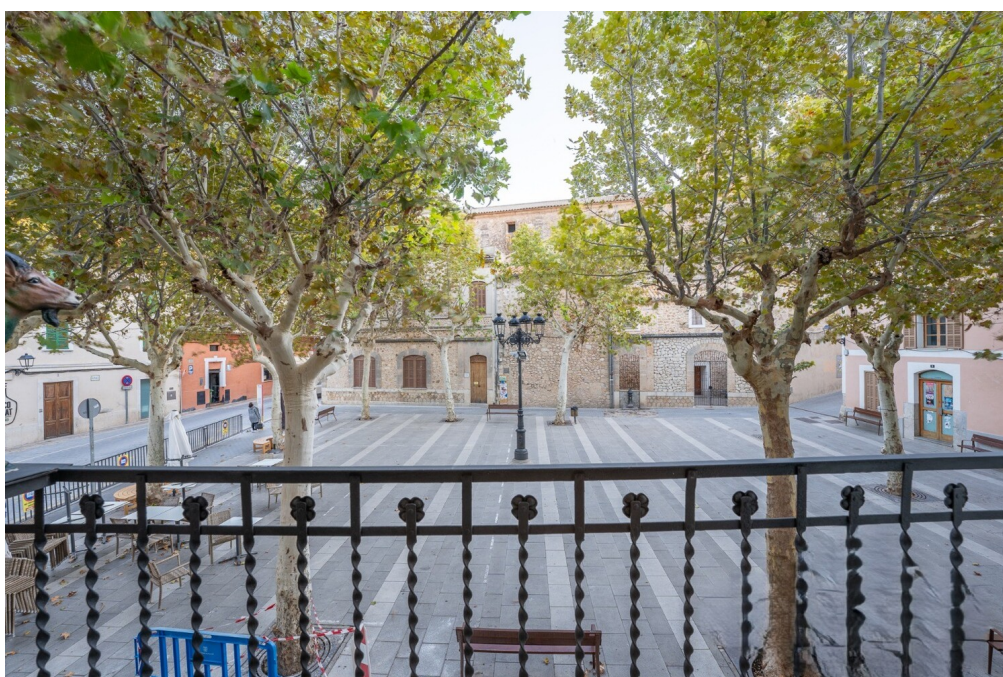
???????? ??: ES263745758 - 07110 Bunyola – Mitte

?? ????????



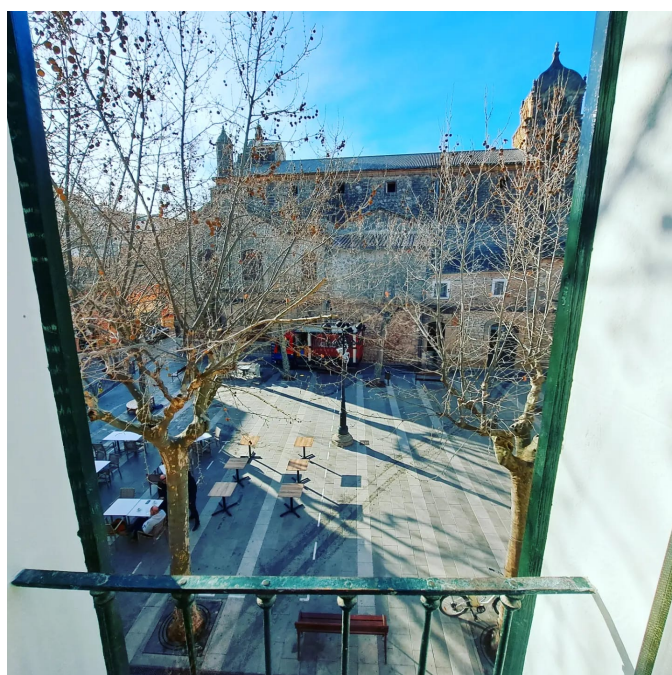
???????? ??????????: ES263745758 - 07110 Bunyola – Mitte

?? ????????



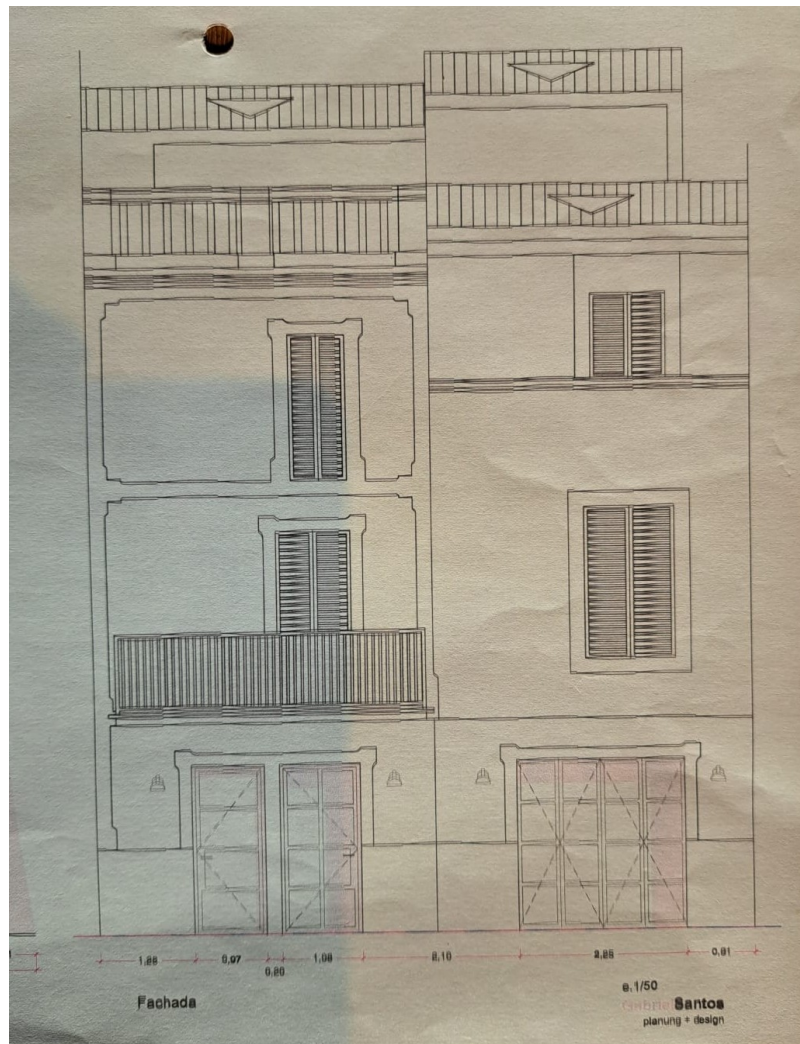
??????? ???????: ES263745758 - 07110 Bunyola – Mitte

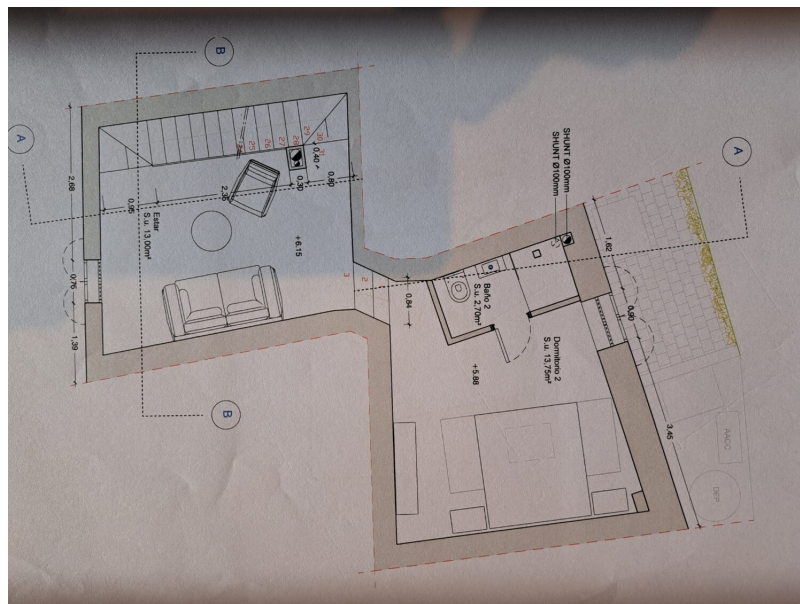
?? ????????



??????? ???????? ES263745758 - 07110 Bunyola – Mitte

??????





??????? ???????: ES263745758 - 07110 Bunyola – Mitte

??? ?????? ?????????

Diese elegante Wohnung erstreckt sich über ca. 100 m² und überzeugt durch eine durchdachte Raumkomposition mit zwei komfortablen Schlafzimmern und zwei stilvoll gestalteten Badezimmern. Herzstück der Immobilie ist der großzügige Wohnbereich mit offener, harmonisch integrierter Küche, der nahtlos in den Zugang zur Dachterrasse übergeht. Großzügige Lichtverhältnisse und ein offenes Raumgefühl verleihen dem Objekt eine besondere Wohnqualität.

Das moderne Design, hochwertige Materialien sowie eine zeitgemäße Ausstattung verbinden Ästhetik und Funktionalität auf hohem Niveau und schaffen ein Ambiente, das höchsten Ansprüchen an Komfort und Alltagstauglichkeit gerecht wird.

Die Immobilie ist aktuell vermietet; der bestehende Mietvertrag läuft bis Juni 2026 und bietet somit eine attraktive Möglichkeit für Kapitalanleger mit sofortigen Erträgen.

Dank der zentralen Lage befinden sich sämtliche Einrichtungen des täglichen Bedarfs in unmittelbarer fußläufiger Umgebung. Diese Wohnung stellt eine seltene Gelegenheit dar – sowohl als wertstabile Investition als auch als zukünftiger Wohnsitz mit exzellenter Lebensqualität.

??????? ???????: ES263745758 - 07110 Bunyola – Mitte

???????????????? ???? ?????????

- Terrasse/Balkon
- Keine Heizung vorhande
- Einbauküche

??????? ???????: ES263745758 - 07110 Bunyola – Mitte

??? ??? ??? ??????????

Bunyola ist ein malerisches Dorf am Fuße der Sierra de Tramuntana mit ca. 7.000 Einwohnern. Mit einem weitläufigen Gemeindegebiet zählt Bunyola zu den sechs größten Gemeinden Mallorcas, mit z.B. dem idyllischen Ort Orient und die exklusive Villengegend Sa Coma, sowie die historischen Landgüter Alfàbia und Raixa. Besonders sehenswert sind die Jardins d'Alfàbia, prächtige historische Gärten mit exotischen Pflanzen, Wasserspielen und einem Herrenhaus aus dem 13. Jahrhundert. Ein Highlight dieser malerischen Region ist das Waldgebiet Sa Comuna, eines der größten öffentlich zugänglichen Waldgebiete der Insel mit einem kulturellen Wanderweg. Im Herzen von Bunyola befinden sich die barocke Kirche San Mateo und der Hauptplatz, wo man in entspannter Atmosphäre einen guten Kaffee genießen kann. Die historische Holzeisenbahn von Sóller passiert auf ihrem Weg nach Palma den alten Bahnhof des Dorfes. Bunyola besticht durch seine Ruhe, die Schönheit seiner engen Gassen und die Architektur der alten Steinhäuser sowie durch seine Nähe und gute Verkehrsanbindung an Palma. Mittwochs und samstags findet ein Wochenmarkt statt, auf dem frisches Obst und Gemüse, Kleidung und vieles mehr angeboten wird. Das Dorf bietet auch eine Auswahl an guten Restaurants und Cafés. Der Flughafen ist ca. 24 km und Palma sowie die nächsten Strände etwa 19 km entfernt. Bunyola vereint Tradition, Natur und Komfort – ein perfekter Ort zum Leben und Entspannen.

??????? ?????????: ES263745758 - 07110 Bunyola – Mitte

????? ?????????????

Grundsätzlich empfehlen wir, die baurechtliche Situation durch einen Fachanwalt prüfen zu lassen. Alle Angaben basieren ausschließlich auf den Informationen des Eigentümers bzw. Auftraggeber. Wir übernehmen keine Gewähr für die Vollständigkeit, Richtigkeit und Aktualität der Angaben. Die Courtage geht zu Lasten des Verkäufers. Die beim Kauf anfallenden Steuern, die Notar- und die Grundbuchkosten sind vom Käufer zu tragen.

??????? ?????????: ES263745758 - 07110 Bunyola – Mitte

????????????? ????????????????

??? ?????????????? ??????????????, ?????????????? ?? ?? ?????????? ?????????????? ???:

Florian Waetzoldt

Placa Hostals 11, 07320 Santa Maria del Camí

Tel.: +34 871 - 201 945

E-Mail: santamaria@von-poll.com

???? ?????????? ?????????? ??? von Poll Immobilien GmbH

www.von-poll.com