

Sóller – Nordwest

Exklusive Finca im Herzen des Sóller-Tals – Ruhe, Natur und mediterrane Lebensart vereint

???????? ?????: ES253745698



???? ?????: 34.500 EUR • ?????: ca. 650 m² • ??: 9 • ??: 13.230 m²

???????? ??????????: ES253745698 - 07100 Sóller – Nordwest

- ?? ??? ??????
- ?? ?????????
- ????????????? ??????????
- ??? ?????? ??????????
- ????????????????? ??? ?????????
- ??? ??? ??? ?????????????
- ?????? ??????????????
- ????????????? ??????????????

???????? ??????????: ES253745698 - 07100 Sóller – Nordwest

?? ??? ??????

???????? ??????????	ES253745698	???? ??????????	34.500 EUR
???????????	ca. 650 m²	???????????	15%
????? ??????	????????? ?????	????????	??????
????????	9	?????????????	
????????????? ???	8	??????	????????, WC
??????????			?????????????,
??????????			??????, ?????,
			?????,
			?????????????????
			????????

???????? ??????????: ES253745698 - 07100 Sóller – Nordwest

?????????????? ???????????

??????????
??????????

?????????? ???????????

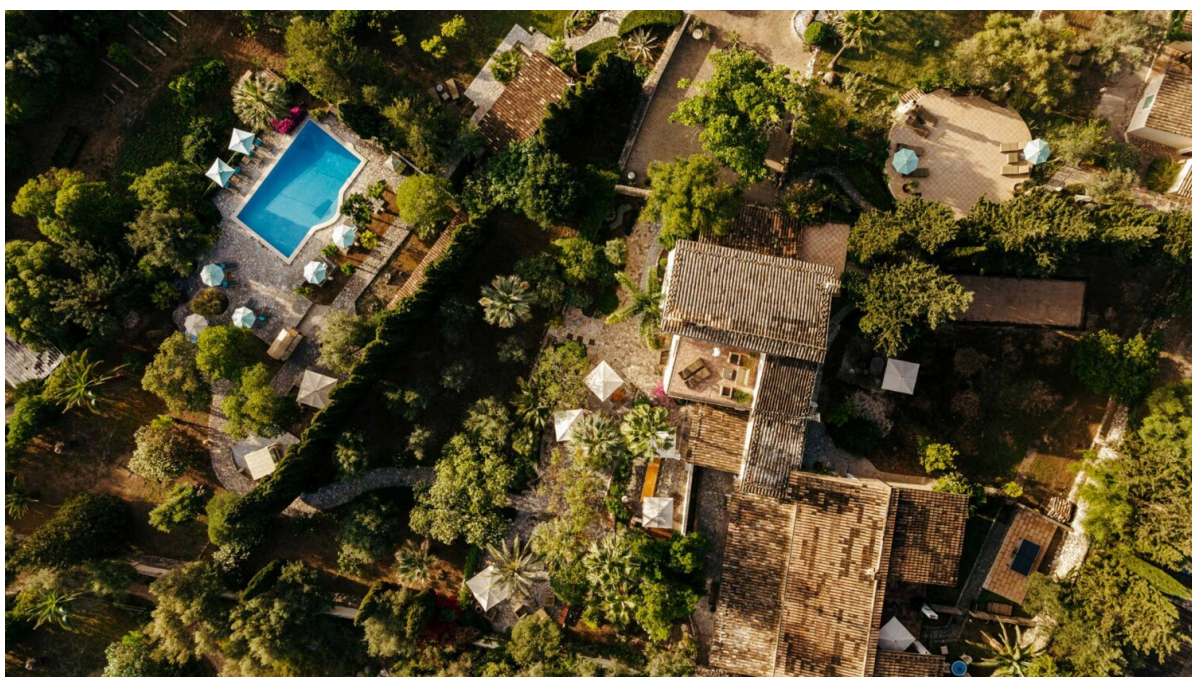
??????? ???????: ES253745698 - 07100 Sóller – Nordwest

?? ????????



??????? ???????: ES253745698 - 07100 Sóller – Nordwest

?? ????????



???????? ??????????: ES253745698 - 07100 Sóller – Nordwest

?? ????????



???????? ?????: ES253745698 - 07100 Sóller – Nordwest

?? ???????



??????? ???????: ES253745698 - 07100 Sóller – Nordwest

?? ????????



??????? ??????: ES253745698 - 07100 Sóller – Nordwest

?? ????????



??????? ???????: ES253745698 - 07100 Sóller – Nordwest

?? ????????



??????? ???????? : ES253745698 - 07100 Sóller – Nordwest

?? ????????



???????? ?????????: ES253745698 - 07100 Sóller – Nordwest

?? ?????????



??????? ???????: ES253745698 - 07100 Sóller – Nordwest

?? ???????



???????? ?????????: ES253745698 - 07100 Sóller – Nordwest

?? ?????????



???????? ?????: ES253745698 - 07100 Sóller – Nordwest

?? ???????



???????? ??????????: ES253745698 - 07100 Sóller – Nordwest

?? ?????????



???????? ??????????: ES253745698 - 07100 Sóller – Nordwest

?? ?????????



??????? ???????: ES253745698 - 07100 Sóller – Nordwest

??? ?????? ??????????

Diese außergewöhnliche Immobilie steht zur Miete für 1 bis maximal 6 Monate zur Verfügung. Keine Hochzeiten oder Events erlaubt, nicht als dauerhafter Wohnsitz nutzbar.

Mit Platz für bis zu 16 Personen bietet das Anwesen 8 Doppelzimmer, jedes mit eigenem Badezimmer und individuellem Charme. Drei Zimmer befinden sich in separaten Casitas, die zusätzliche Privatsphäre bieten.

Die Immobilie verfügt über zahlreiche Annehmlichkeiten: XXL-Schachspiel, Bibliothek, Kamin, ausreichend Parkplätze und die Möglichkeit, eine Außenküche zu nutzen.

Zusätzliche Services können auf Wunsch gegen Aufpreis organisiert werden.

In den Schlafzimmern sorgen Klimaanlage sowohl im Sommer als auch im Winter für angenehme Temperaturen.

Von jedem Winkel genießen Sie einen atemberaubenden Blick auf die Berglandschaft und das malerische Soller. Trotz der Nähe zur Stadt — nur 15 Gehminuten entfernt — besticht die Unterkunft durch ihre ruhige und private Lage, ideal für entspannte Aufenthalte.

??????? ?????????: ES253745698 - 07100 Sóller – Nordwest

???????????????? ???? ?????????

- Pool
- 3 seperate Casitas
- Bibliothek
- Parkplätze
- Veranda
- Bergblick
- Klimaanlage
- Kamin
- High speed Internet

??????? ???????: ES253745698 - 07100 Sóller – Nordwest

??? ??? ??? ??????????

Sóller ist eine charmante Stadt im Nordwesten von Mallorca, eingebettet in das Tal der Orangen und umgeben von der beeindruckenden Tramuntana-Gebirgskette, die zum UNESCO-Welterbe gehört. Die Stadt verbindet eine malerische Landschaft mit historischem Flair und mediterranem Lebensstil.

Bekannt für ihre prachtvolle Jugendstil-Architektur, ist der zentrale Plaça de la Constitució mit der imposanten Kirche Sant Bartomeu ein beliebter Treffpunkt. Direkt angrenzend verläuft die nostalgische Straßenbahn, die Sóller mit dem Hafen, dem „Port de Sóller“, verbindet – einem idyllischen Küstenort mit Sandstränden und exklusiven Restaurants. Auch der berühmte Tren de Sóller, eine historische Holzeisenbahn, bietet eine direkte Verbindung nach Palma.

Kulturell bietet Sóller ein reichhaltiges Angebot, darunter das modernistische Can Prunera-Museum und das Balearische Naturwissenschaftsmuseum. Die Region ist zudem ein Paradies für Wanderer und Naturliebhaber, mit zahlreichen Routen durch das Tramuntana-Gebirge und atemberaubenden Ausblicken über das Mittelmeer.

Die Stadt zählt rund 13.500 Einwohner und liegt etwa 25 Kilometer von Palma entfernt. Der internationale Flughafen von Mallorca ist in etwa 35 Kilometern erreichbar. Sóller ist nicht nur für seine Orangenplantagen bekannt, sondern auch für seine entspannte Atmosphäre, die es zu einem der begehrtesten Orte für Immobilien auf der Insel macht.

??????? ?????????: ES253745698 - 07100 Sóller – Nordwest

????? ?????????????

Grundsätzlich empfehlen wir, die baurechtliche Situation durch einen Fachanwalt prüfen zu lassen. Alle Angaben basieren ausschließlich auf den Informationen des Eigentümers bzw. Auftraggeber. Wir übernehmen keine Gewähr für die Vollständigkeit, Richtigkeit und Aktualität der Angaben. Die Courtage geht zu Lasten des Verkäufers. Die beim Kauf anfallenden Steuern, die Notar- und die Grundbuchkosten sind vom Käufer zu tragen.

???????? ??????????: ES253745698 - 07100 Sóller – Nordwest

????????????? ????????????????

??? ?????????????? ??????????????, ?????????????? ?? ??? ?????????? ?????????????? ???:

Florian Waetzoldt

Placa Hostals 11, 07320 Santa Maria del Camí

Tel.: +34 871 - 201 945

E-Mail: santamaria@von-poll.com

???? ?????????? ????????? ??? von Poll Immobilien GmbH

www.von-poll.com