

Palma

Exklusive Erdgeschosswohnung über 2 Etagen – Wohnen auf höchstem Niveau in Palma

Αριθμός ακινήτου: *ES253745552_41*



ΤΙΜΗ ΑΓΟΡΑΣ: **4.820.000 EUR** • ΕΠΙΦΑΝΕΙΑ: **ca. 164,78 m²**

Αριθμός ακινήτου: ES253745552_41 - 07014 Palma

- Με μια ματιά
- Το ακίνητο
- Ενεργειακά δεδομένα
- Σχέδια κατόψεων
- Μια πρώτη εντύπωση
- Λεπτομέρειες των ανέσεων
- Όλα για την τοποθεσία
- Άλλες πληροφορίες
- Συνεργάτης επικοινωνίας

Αριθμός ακινήτου: ES253745552_41 - 07014 Palma

Με μια ματιά

Αριθμός ακινήτου	ES253745552_41	Τιμή αγοράς	4.820.000 EUR
Επιφάνεια	ca. 164,78 m ²	Μέθοδος κατασκευής	Στερεό
Κατάσταση του ακινήτου	3	Έπιπλα	Βεράντα, Πισίνα, Σάουνα, Κήπος, Εντοιχιζόμενη κουζίνα
Χώρος στάθμευσης	2 x Υπογείο πάρκινγκ		

Αριθμός ακινήτου: ES253745552_41 - 07014 Palma

Ενεργειακά δεδομένα

Συστήματα θέρμανσης	Υποδαπέδια θέρμανση
Πηγή ενέργειας	Γεωθερμικό

Αριθμός ακινήτου: ES253745552_41 - 07014 Palma

Το ακίνητο



Αριθμός ακινήτου: ES253745552_41 - 07014 Palma

Το ακίνητο



Αριθμός ακινήτου: ES253745552_41 - 07014 Palma

Το ακίνητο



Αριθμός ακινήτου: ES253745552_41 - 07014 Palma

Το ακίνητο



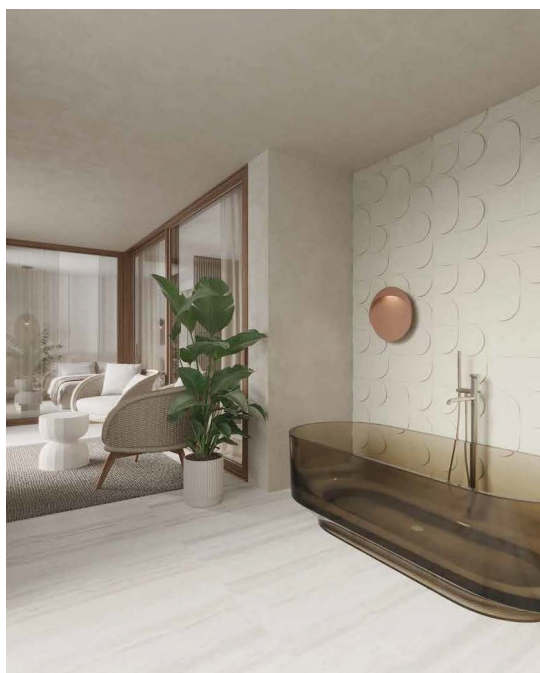
Αριθμός ακινήτου: ES253745552_41 - 07014 Palma

Το ακίνητο



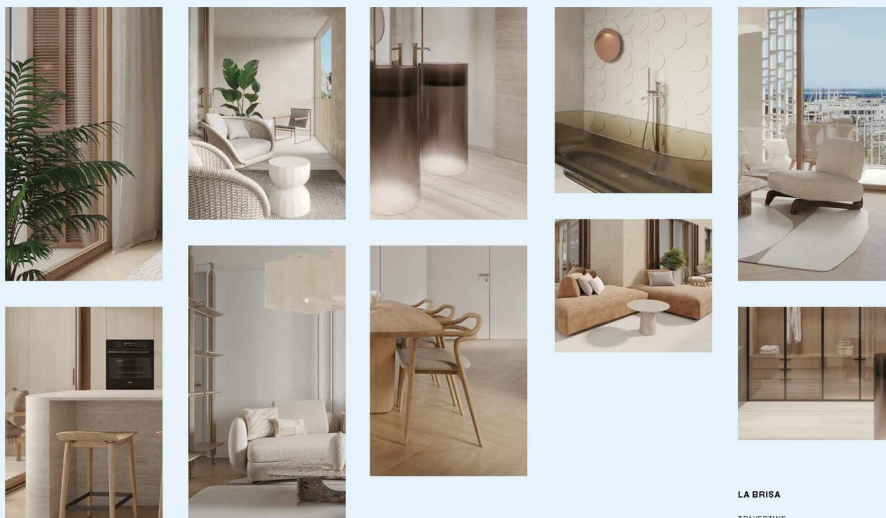
Αριθμός ακινήτου: ES253745552_41 - 07014 Palma

Το ακίνητο



Αριθμός ακινήτου: ES253745552_41 - 07014 Palma

Το ακίνητο



LA BRISA

TRAVERTINE
Travertine
WHITE OAKS
Weiß-Öleiche
HERRINGBONE PARQUETS
Fischgrätenparkett
SMOKED GLASSES
Rauchglas
NICKEL FINISHES
Nickel-Finish

*These images in this page are for illustrative purposes only and do not constitute an actual representation of the actual product from.
Die enthaltenen Bilder sind nur zur Veranschaulichung und stellen keine tatsächliche Darstellung des Produktes dar.



EL MONTE

STAINLESS STEEL
Edelstahl / Stahl
WALNUT CARPENTRY
Holzarbeiten in Nussbaum
STONE TILING
Steinfliesen
GREY TINTED GLASSES
Grau getönte Gläser
DARK BRONZE FINISHES
Gebürstete Bronze-Oberflächen

*These images in this page are for illustrative purposes only and do not constitute an actual representation of the actual product from.
Die enthaltenen Bilder sind nur zur Veranschaulichung und stellen keine tatsächliche Darstellung des Produktes dar.

Αριθμός ακινήτου: ES253745552_41 - 07014 Palma

Το ακίνητο



Αριθμός ακινήτου: ES253745552_41 - 07014 Palma

Το ακίνητο



Αριθμός ακινήτου: ES253745552_41 - 07014 Palma

Το ακίνητο



Αριθμός ακινήτου: ES253745552_41 - 07014 Palma

Το ακίνητο



Αριθμός ακινήτου: ES253745552_41 - 07014 Palma

Το ακίνητο



Αριθμός ακινήτου: ES253745552_41 - 07014 Palma

Το ακίνητο



Αριθμός ακινήτου: ES253745552_41 - 07014 Palma

Το ακίνητο



Αριθμός ακινήτου: ES253745552_41 - 07014 Palma

Το ακίνητο



Αριθμός ακινήτου: ES253745552_41 - 07014 Palma

Το ακίνητο



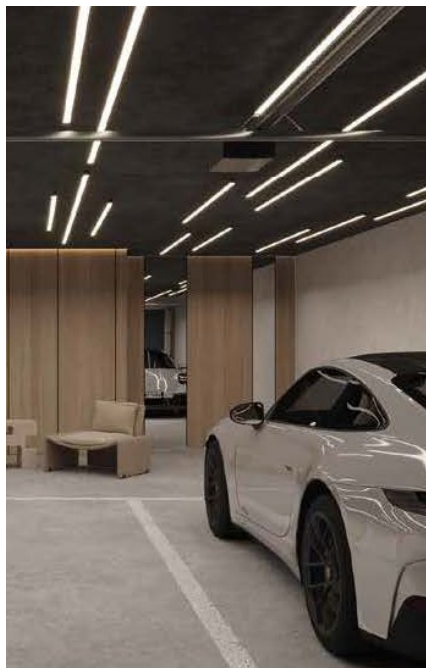
Αριθμός ακινήτου: ES253745552_41 - 07014 Palma

Το ακίνητο



Αριθμός ακινήτου: ES253745552_41 - 07014 Palma

Το ακίνητο



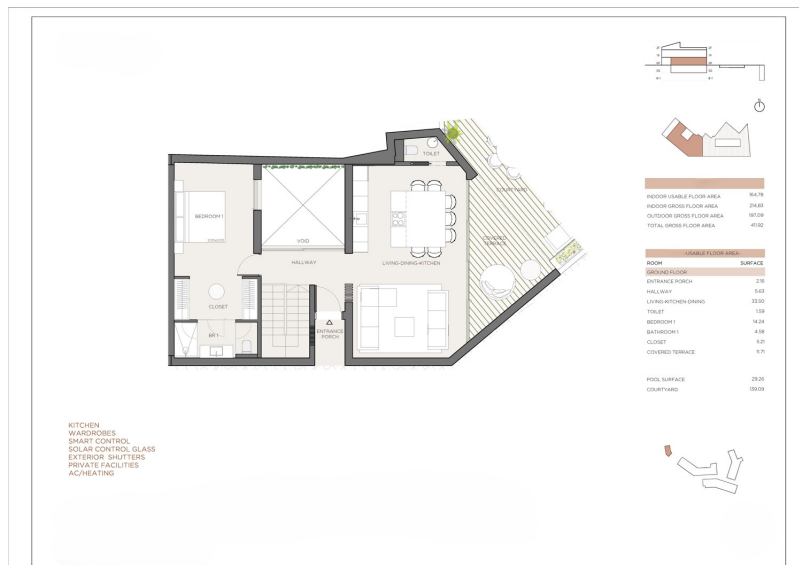
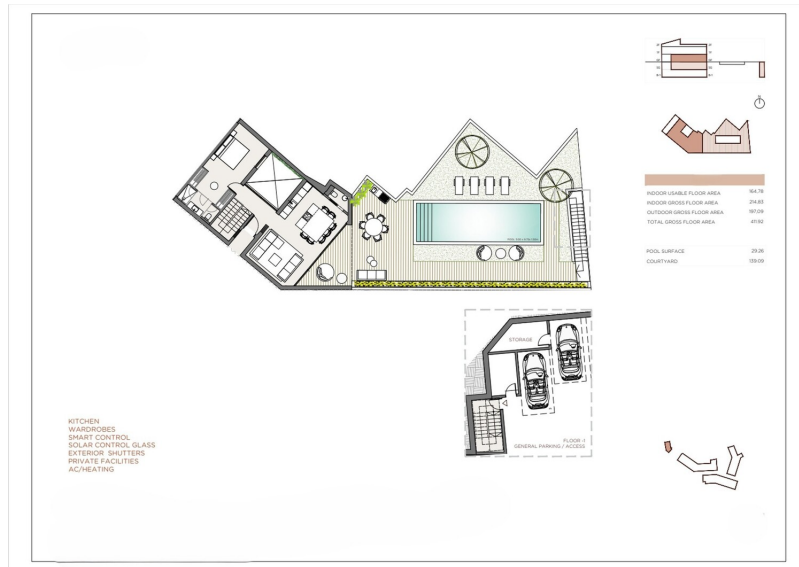
Αριθμός ακινήτου: ES253745552_41 - 07014 Palma

Το ακίνητο



Αριθμός ακινήτου: ES253745552_41 - 07014 Palma

Κάτοψη







Αυτή η κάτοψη δεν είναι σε κλίμακα. Τα έγγραφα μας δόθηκαν από τον πελάτη. Για το λόγο αυτό, δεν μπορούμε να εγγυηθούμε την ακρίβεια των πληροφοριών.

Αριθμός ακινήτου: ES253745552_41 - 07014 Palma

Μια πρώτη εντύπωση

Im Herzen von Palma, im traditionsreichen Viertel Es Jonquet, entsteht ein herausragender Wohnkomplex, der Geschichte, modernes Design und mediterranen Lebensstil auf höchstem Niveau verbindet.

Das Projekt umfasst 57 exklusive Wohnungen, von eleganten Einzimmerapartments bis hin zu großzügigen Penthouses mit Dachterrassen und privaten Pools. Viele Einheiten bieten einen unvergleichlichen Blick auf das Meer, den Hafen und die Skyline von Palma.

Die Architektur kombiniert zeitlose Eleganz mit modernster Bauqualität und nachhaltigen Materialien. Große Glasfronten, lichtdurchflutete Räume und weitläufige Grundrisse schaffen ein einzigartiges Wohngefühl zwischen urbanem Leben und mediterraner Ruhe.

Das Angebot an Service und Freizeitmöglichkeiten setzt neue Maßstäbe. Ein exklusiver Wellnessbereich mit Innenpool, Sauna, Dampfbad und Jacuzzi lädt zum Entspannen ein. Fitnessräume, Bereiche für Yoga und Meditation, ein Außenpool mit Sonnendeck und Panoramablick sowie ein Clubhaus mit Heimkino, Weinkeller und Golf Simulator runden das Bild ab. Ein Concierge Service und ein durchgehendes Sicherheitskonzept sorgen zusätzlich für höchsten Komfort.

Dieser Wohnkomplex steht für einen neuen Standard des Wohnens in Palma. Elegant, exklusiv und eingebettet in eines der charmantesten Viertel der Stadt.

Αριθμός ακινήτου: ES253745552_41 - 07014 Palma

Λεπτομέρειες των ανέσεων

- Spa & Wellness
- Vorführraum
- Fitnessräume
- Pool & Solarium
- Heimkino
- Sportplatz
- Autowaschanlage & Fahrzeug-Drehbühne
- 24 Stunden Rezeption + High-end-concierge
- Golf- Simulator
- Weinkeller
- Clubhaus
- Parkanlagen
- Geothermie und Solaranlage

Αριθμός ακινήτου: ES253745552_41 - 07014 Palma

Όλα για την τοποθεσία

Palma de Mallorca gilt als eine der faszinierendsten Städte des Mittelmeers. Die Hauptstadt der Insel verbindet historische Eleganz mit kosmopolitischem Flair und mediterraner Lebensqualität. Prächtige Bauwerke wie die Kathedrale La Seu, charmante Altstadtgassen mit Boutiquen und Galerien sowie die palmengesäumte Hafensperrade prägen das unverwechselbare Stadtbild. Hier vereinen sich Kultur, Geschichte und ein moderner Lebensstil zu einem außergewöhnlichen Ambiente.

Nur wenige Schritte vom Zentrum entfernt liegt Santa Catalina, eines der lebendigsten und begehrtesten Viertel Palmas. Ursprünglich ein traditionelles Fischerviertel, hat es sich zu einem Hotspot für Lifestyle, Gastronomie und Kultur entwickelt. Bunte Stadthäuser, trendige Cafés, exklusive Restaurants und kleine Boutiquen verleihen der Umgebung einen unverwechselbaren Charme. Besonders die Markthalle Mercat de Santa Catalina mit ihrem vielfältigen kulinarischen Angebot macht das Viertel zu einem Treffpunkt für Einheimische und internationale Besucher gleichermaßen. Santa Catalina verkörpert urbanes Leben mit mediterraner Leichtigkeit und gehört zu den attraktivsten Wohnlagen der Stadt.

Αριθμός ακινήτου: ES253745552_41 - 07014 Palma

Άλλες πληροφορίες

Grundsätzlich empfehlen wir, die baurechtliche Situation durch einen Fachanwalt prüfen zu lassen. Alle Angaben basieren ausschließlich auf den Informationen des Eigentümers bzw. Auftraggeber. Wir übernehmen keine Gewähr für die Vollständigkeit, Richtigkeit und Aktualität der Angaben. Die Courtage geht zu Lasten des Verkäufers. Die beim Kauf anfallenden Steuern, die Notar- und die Grundbuchkosten sind vom Käufer zu tragen.

Αριθμός ακινήτου: ES253745552_41 - 07014 Palma

Συνεργάτης επικοινωνίας

Για περισσότερες πληροφορίες, επικοινωνήστε με τον υπεύθυνο επικοινωνίας σας:

Florian Waetzoldt

Placa Hostals 11, 07320 Santa Maria del Camí

Tel.: +34 871 - 201 945

E-Mail: santamaria@von-poll.com

Στην αποποίηση ευθύνης της von Poll Immobilien GmbH

www.von-poll.com