

Esporles

Finca im Naturschutzgebiet in Esporles

????????? ??????????: ES253745634



???? ??????: 1.650.000 EUR • ??????????: ca. 374 m² • ?????????: 5 • ?????? ????: 7.351 m²

??????? ?????????: ES253745634 - 07190 Esporles

- ?? ??? ??????
- ?? ????????
- ???????????? ??????????
- ??? ?????? ??????????
- ???????????????? ??? ??????????
- ??? ??? ??? ????????????
- ?????? ???????????????
- ?????????????? ???????????????

??????? ?????????: ES253745634 - 07190 Esporles

?? ??? ??????

???????? ?????????	ES253745634	???? ??????	1.650.000 EUR
???????????	ca. 374 m²	????????	??????
????????	5	????????????	
?????????? ??	4	??????	???????, WC
??????????			???????????,
??????????	3		??????, ?????,
???? ????????????	1996		???????????????
			????????

??????? ???????: ES253745634 - 07190 Esporles

????????????? ???????????

???? ????????????

??????

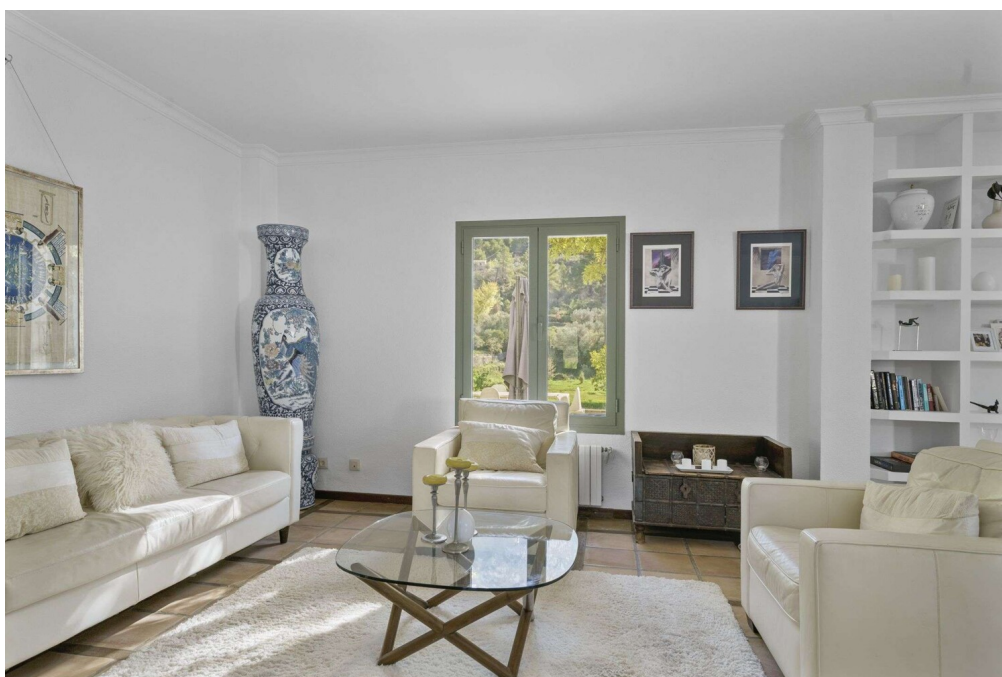
??????? ???????? ES253745634 - 07190 Esporles

?? ????????



??????? ???????? ES253745634 - 07190 Esporles

?? ????????



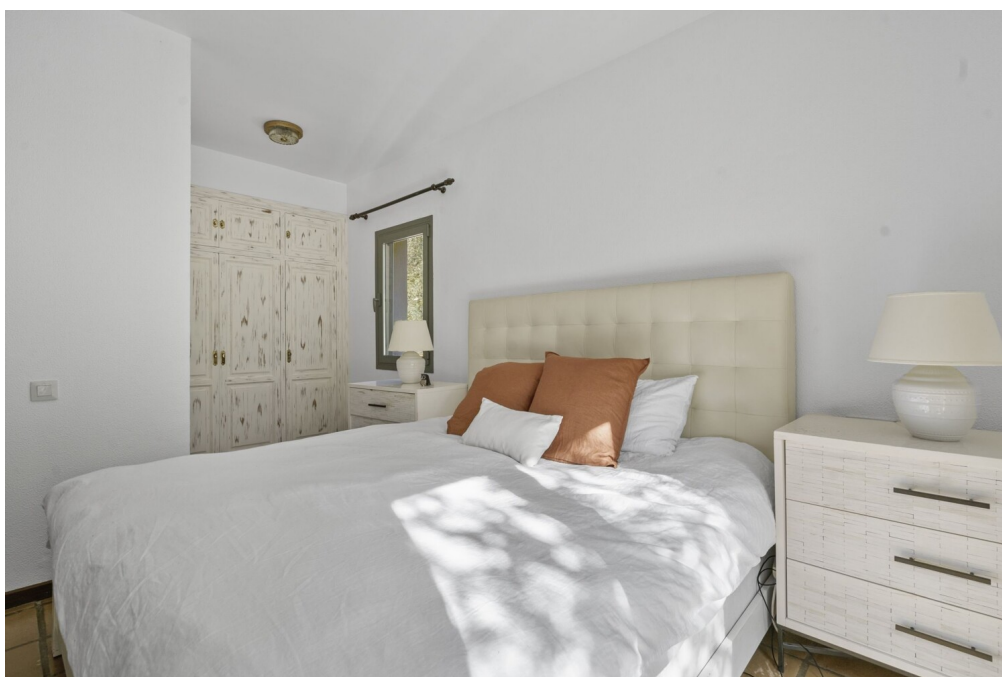
??????? ???????? ES253745634 - 07190 Esporles

?? ????????



??????? ???????? ES253745634 - 07190 Esporles

?? ????????



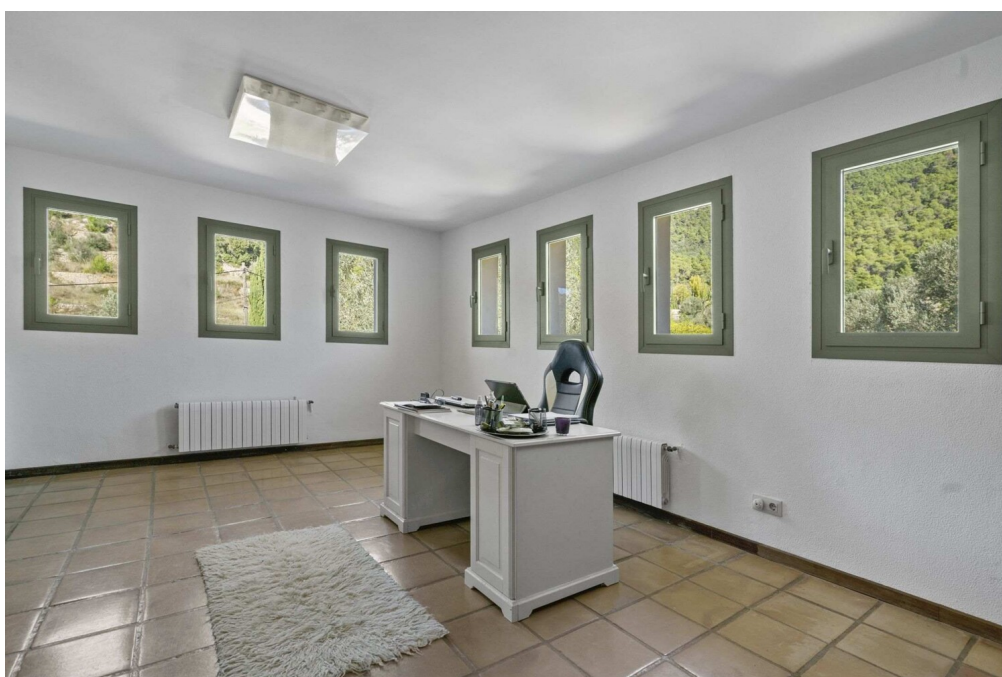
??????? ???????? ES253745634 - 07190 Esporles

?? ????????



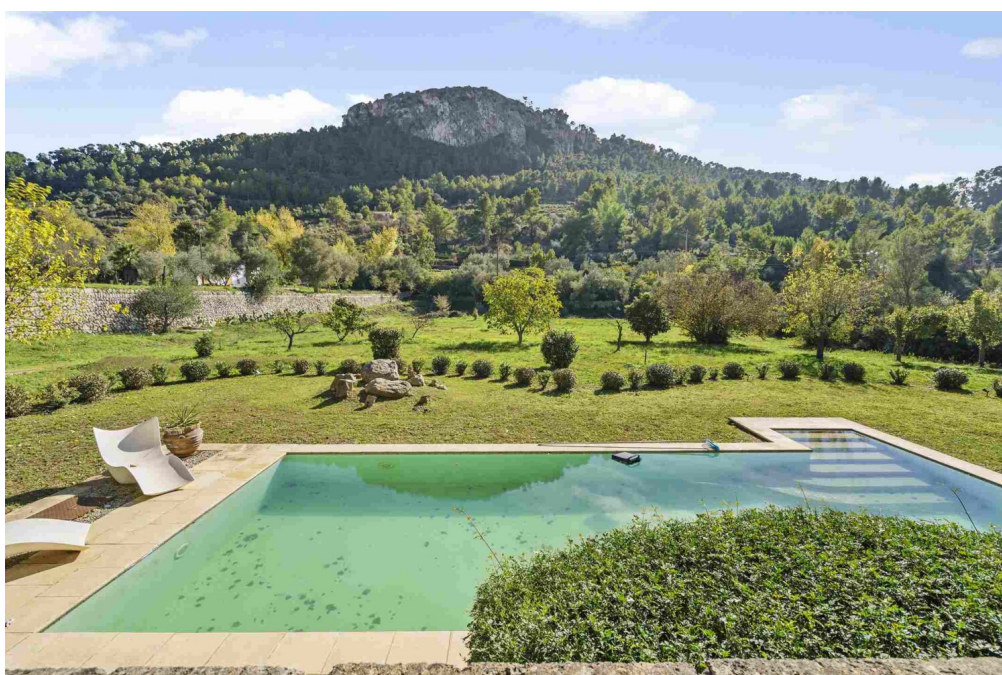
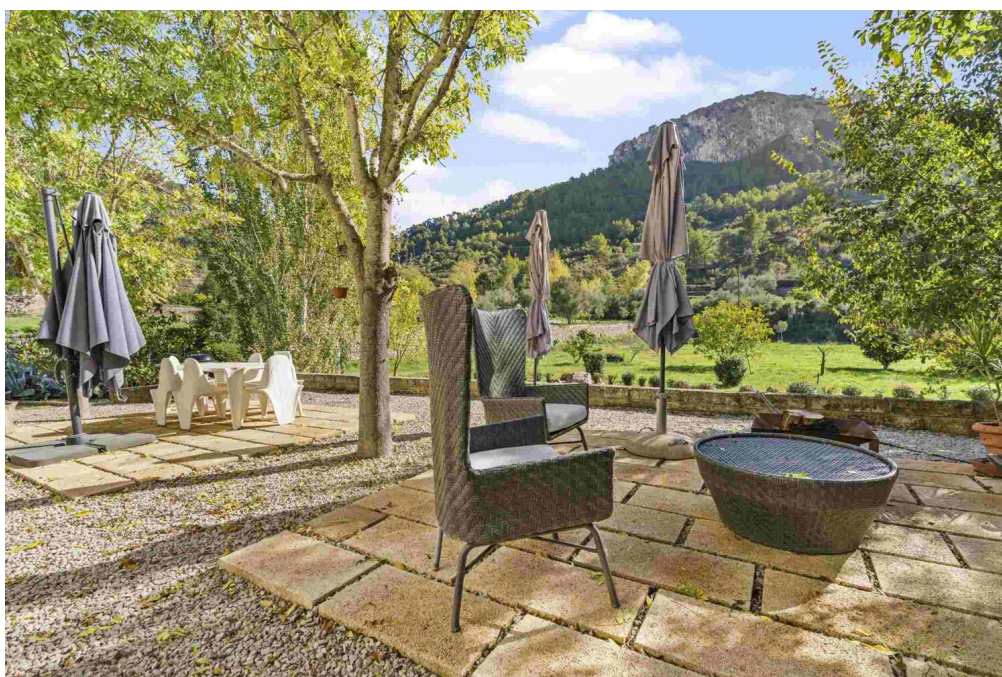
??????? ???????: ES253745634 - 07190 Esporles

?? ????????



??????? ???????? ES253745634 - 07190 Esporles

?? ????????



??????? ???????? ES253745634 - 07190 Esporles

?? ????????



??????? ?????????: ES253745634 - 07190 Esporles

?? ????????



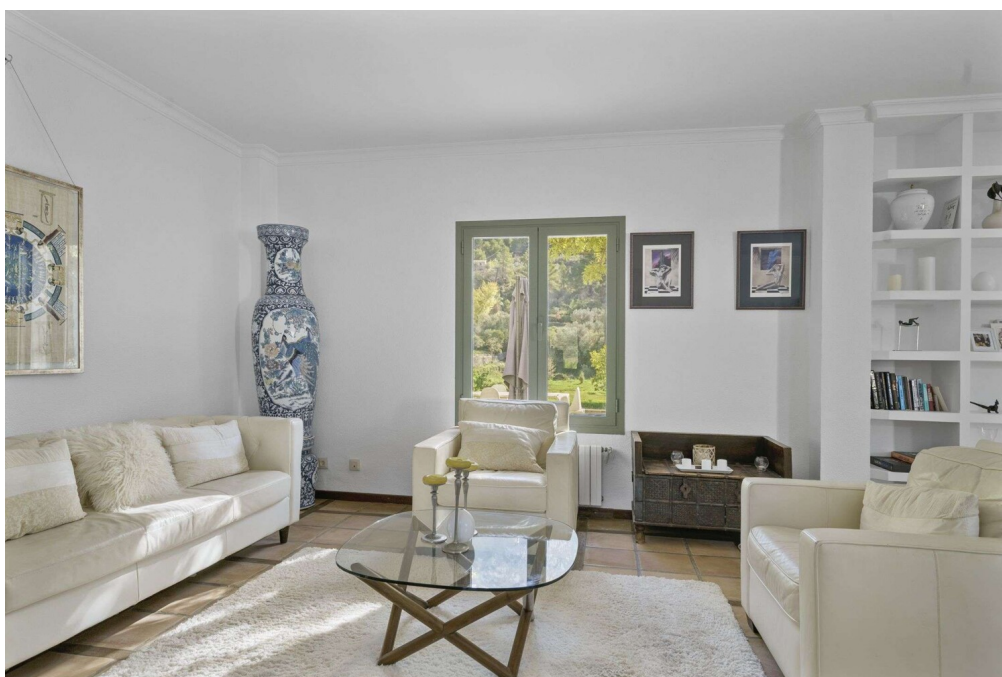
??????? ???????? ES253745634 - 07190 Esporles

?? ????????



??????? ???????: ES253745634 - 07190 Esporles

?? ????????



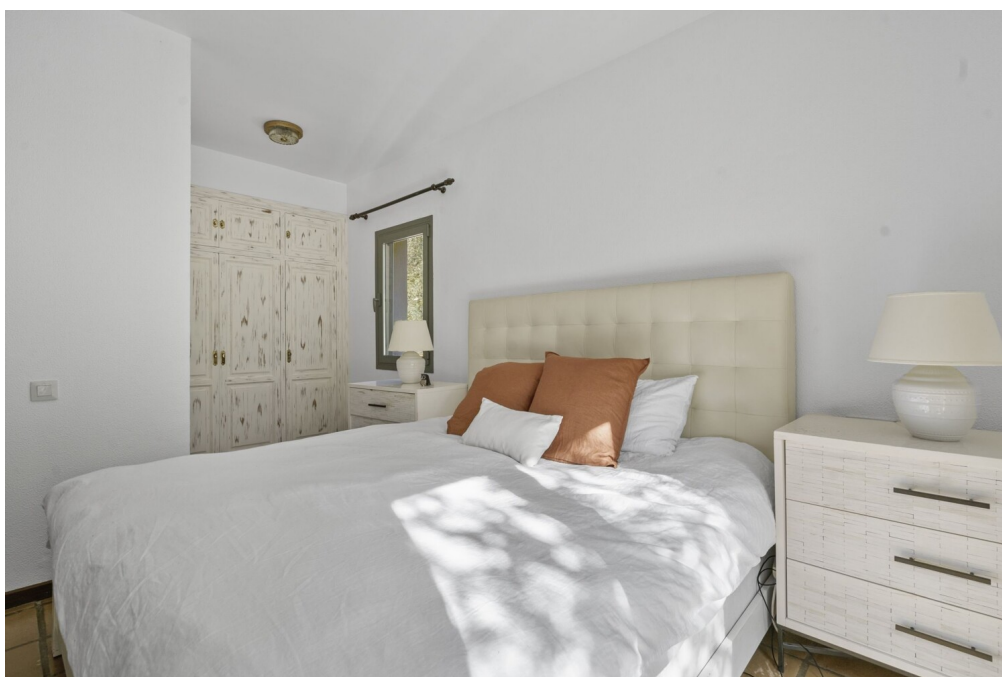
??????? ???????? ES253745634 - 07190 Esporles

?? ????????



??????? ???????? ES253745634 - 07190 Esporles

?? ????????



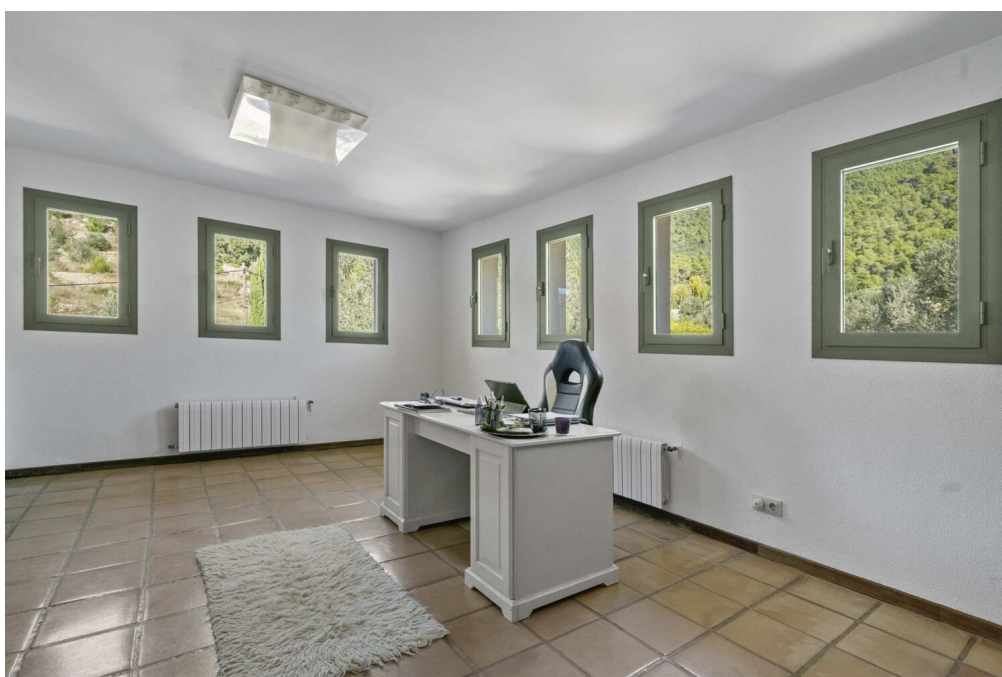
??????? ???????? ES253745634 - 07190 Esporles

?? ????????



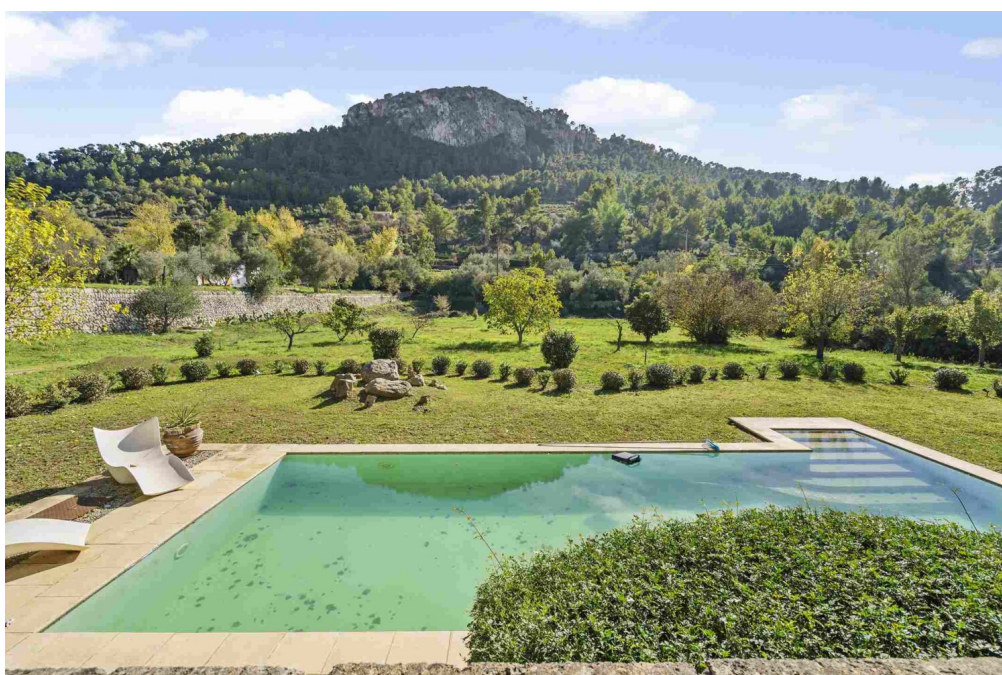
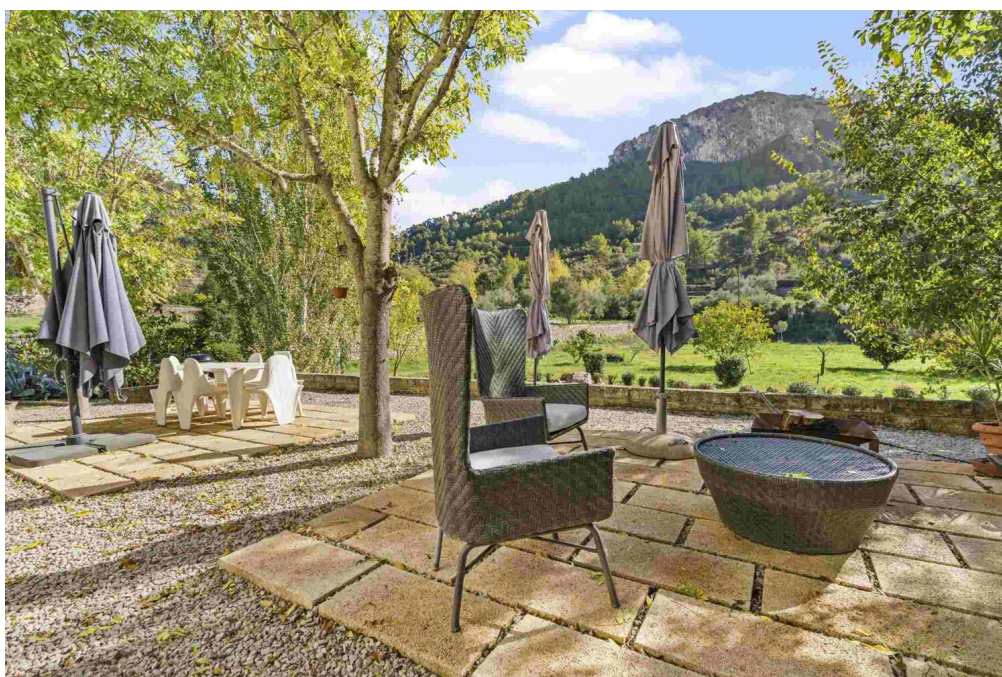
??????? ???????: ES253745634 - 07190 Esporles

?? ????????



??????? ???????? ES253745634 - 07190 Esporles

?? ????????



??????? ???????? ES253745634 - 07190 Esporles

?? ????????



??????? ?????????: ES253745634 - 07190 Esporles

?? ????????



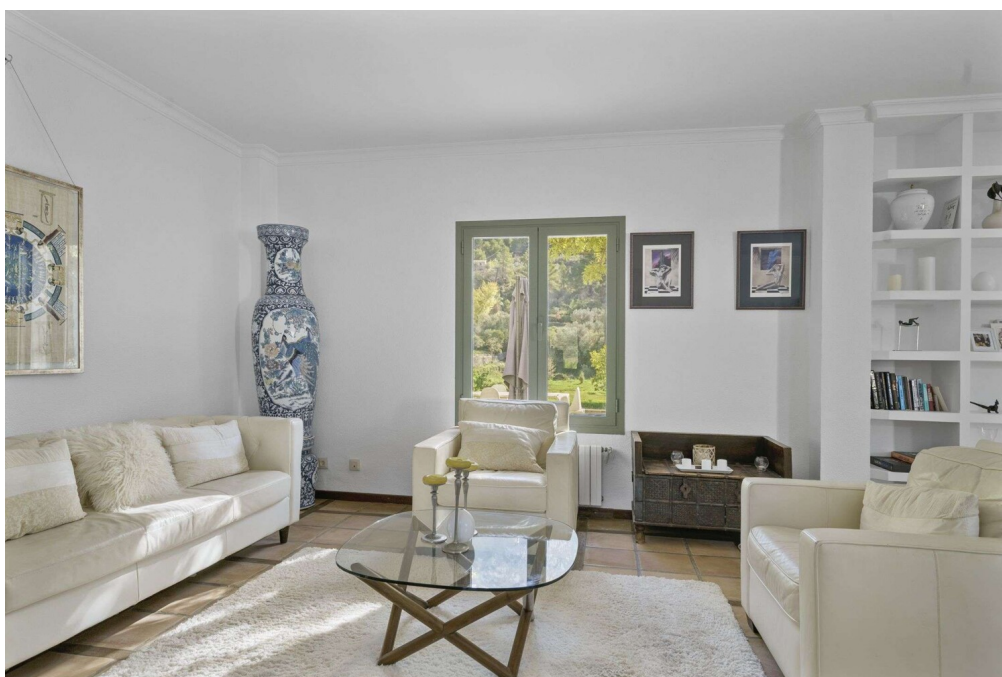
??????? ???????? ES253745634 - 07190 Esporles

?? ????????



??????? ???????? ES253745634 - 07190 Esporles

?? ????????



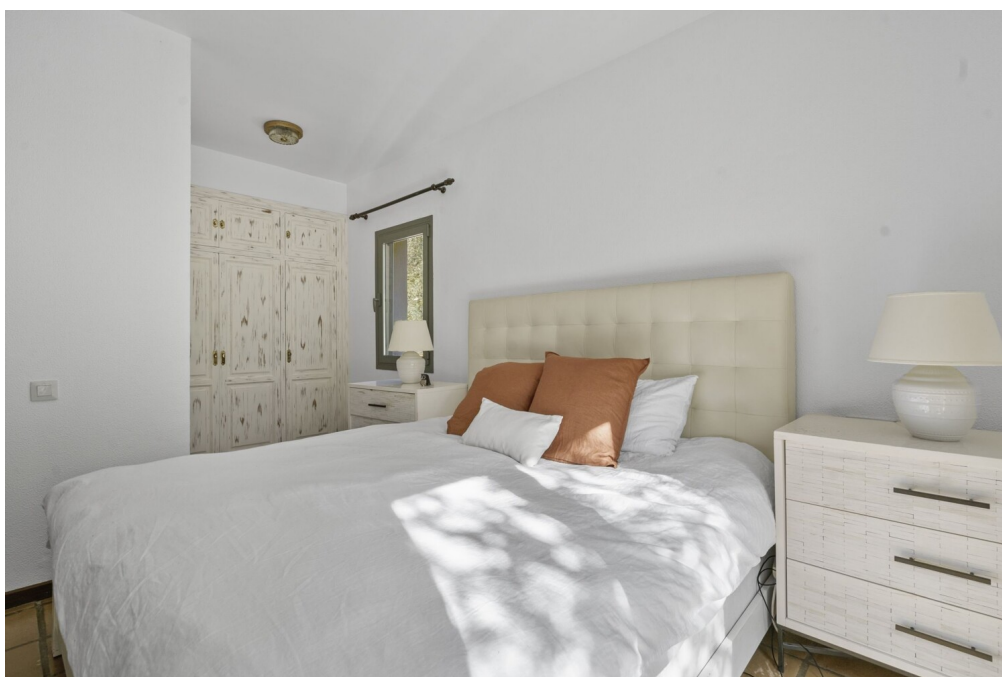
??????? ???????? ES253745634 - 07190 Esporles

?? ????????



??????? ???????? ES253745634 - 07190 Esporles

?? ????????



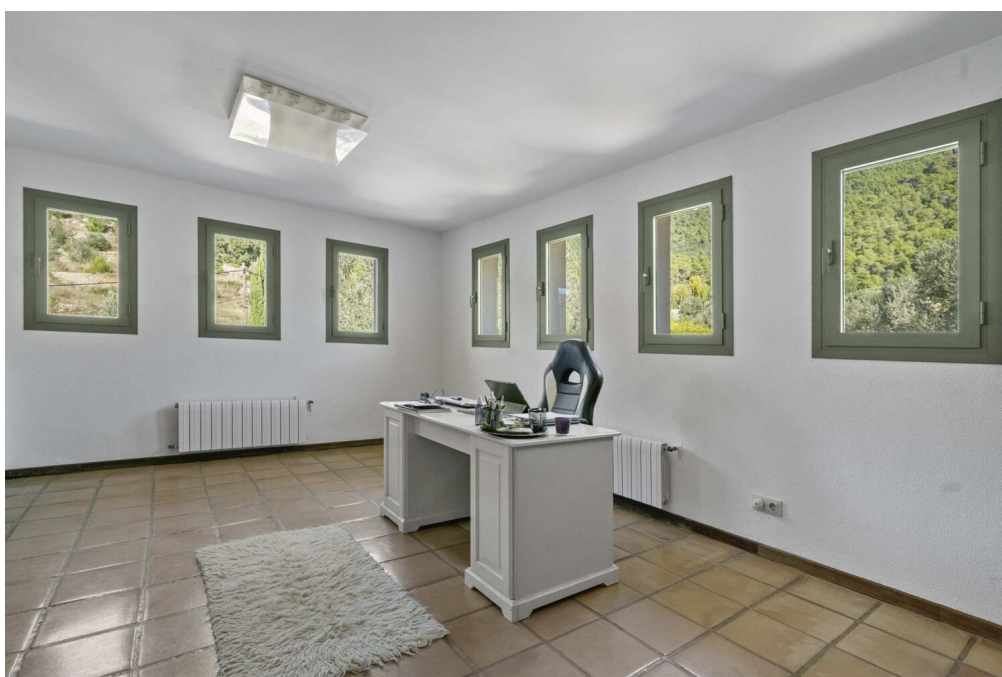
??????? ???????: ES253745634 - 07190 Esporles

?? ????????



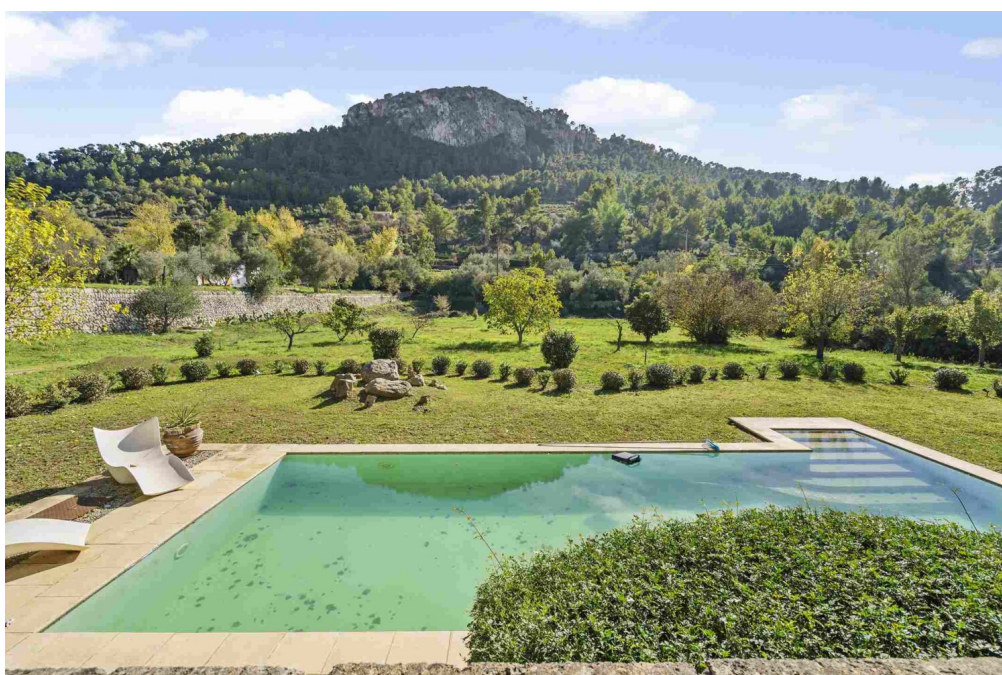
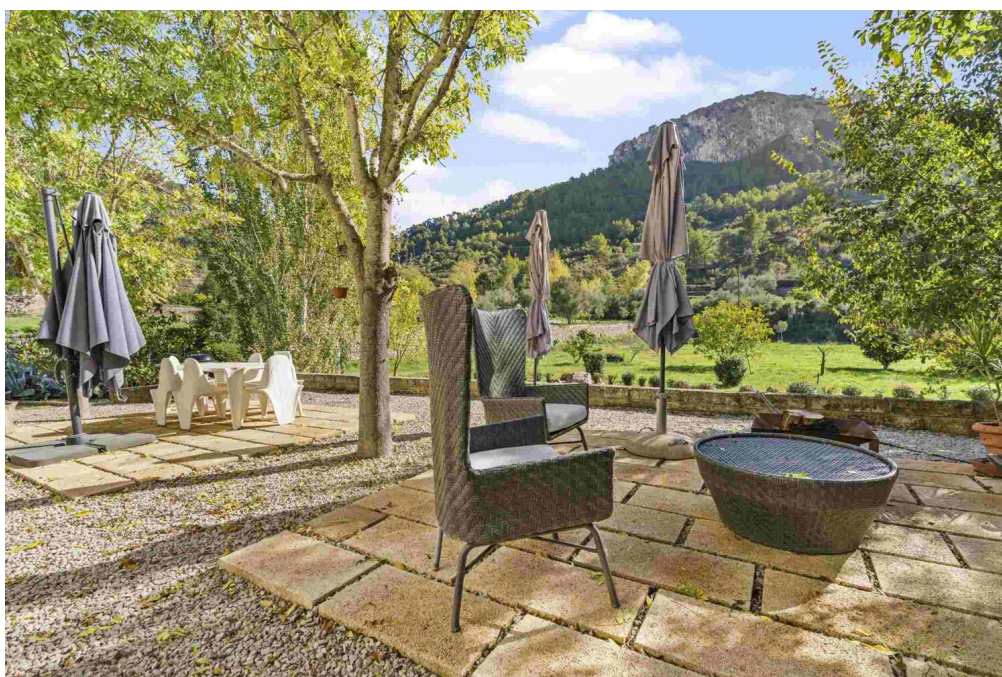
??????? ???????? ES253745634 - 07190 Esporles

?? ????????



??????? ???????? ES253745634 - 07190 Esporles

?? ????????



??????? ???????? ES253745634 - 07190 Esporles

?? ????????



??????? ?????????: ES253745634 - 07190 Esporles

?? ????????



??????? ???????: ES253745634 - 07190 Esporles

??? ?????? ??????????

Inmitten der atemberaubenden Natur von Son Cabaspre in Esporles liegt dieses außergewöhnliche Anwesen. Umgeben von einem geschützten Naturschutzgebiet und nur etwa 30 Häusern in der gesamten Straße, bietet diese Immobilie eine Ruhe und Privatsphäre, die auf Mallorca nur selten zu finden ist. Ein Ort, an dem absolute Stille, frische Luft und unberührte Natur den Alltag bestimmen.

Das Haus verfügt über 5 Zimmer, aktuell 3 Schlafzimmer, die sich bei Bedarf problemlos auf 5 Schlafzimmer erweitern lassen. Damit eignet sich das Objekt ideal sowohl als privater Rückzugsort als auch als Familien- oder Ferienresidenz mit viel Gestaltungsspielraum.

Das Grundstück beeindruckt mit seiner Natürlichkeit und seinem nachhaltigen Charakter: Ein eigener Brunnen sorgt für die Wasserversorgung, und dank moderner Solaranlage wird das Haus tagsüber vollständig durch Solarstrom betrieben. Strom aus dem Netz wird lediglich nachts benötigt – mit zusätzlichen Batterien könnte das Anwesen sogar vollständig autark werden. Diese Kombination aus Komfort und nachhaltigem Leben macht die Immobilie besonders zukunftsfähig.

Die Lage im Naturreservat garantiert eine einzigartige, friedvolle Umgebung ohne Verkehrslärm oder dichte Bebauung. Hier erwachst du morgens mit dem Klang der Natur und genießt spektakuläre Sonnenaufgänge über der mallorquinischen Landschaft. Trotz der Abgeschlossenheit ist Esporles gut erreichbar und bietet eine charmante, authentische Infrastruktur.

Ein außergewöhnliches Anwesen für Menschen, die Ruhe, Natur, Nachhaltigkeit und echten Lebenswert suchen.

??????? ???????: ES253745634 - 07190 Esporles

???????????????? ???? ??????????

- Einbauküche
- Fliesenboden
- Kamin
- Terrasse mit Grillzone
- Swimmingpool
- Gasheizung
- Hauswirtschaftsraum
- Photovoltaikanlage
- Eigener Brunnen
- Unverbaubare Aussicht

??????? ?????????: ES253745634 - 07190 Esporles

??? ??? ??? ???????????

Esporles liegt eingebettet in die Ausläufer der Serra de Tramuntana auf Mallorca. Eine der Attraktionen von Esporles ist "La Granja", ein historisches Herrenhaus, das als Museum dient. Es bietet faszinierende Einblicke in das traditionelle mallorquinische Leben und umfasst wunderschöne Gärten, Werkstätten und eine beeindruckende Sammlung von Antiquitäten. Die Kirche San Pedro dominiert mit ihrem gotischen Stil das historische Zentrum des Dorfes. Das nahegelegene Kloster „Cartuja de Valldemossa“ und das elegante Anwesen „Raixa“ sind weitere Highlights. Für Natur- und Sportliebhaber ist Esporles ein idealer Ausgangspunkt für Wanderungen und Radtouren in die Serra de Tramuntana, welche mit atemberaubenden Ausblicken und unberührter Natur zum Erkunden einladen. Das Dorf selbst hat eine Bevölkerung von rund 7.000 Menschen und bietet eine einladende Gemeinschaft, die sich in lebhaften Märkten und traditionellen Festen widerspiegelt. Trotz seiner ruhigen Lage ist Esporles gut mit den herrlichen Stränden der Insel verbunden, die nur etwa 20 km entfernt sind – ideal für entspannende Ausflüge ans Meer. Familien mit Kindern profitieren von internationalen Schulen in der Umgebung, die sich in einer 20- bis 30-minütigen Autofahrt erreichen lassen und eine hochwertige Bildung in einem internationalen Umfeld bieten. Die Lage von Esporles ist zudem äußerst praktisch. Es liegt nur etwa 15 km nordwestlich von Palma, der Hauptstadt Mallorcas und der Flughafen ist etwa 25 km entfernt. In Esporles gibt es eine Vielzahl an Immobilien, von traditionellen Dorfhäusern über renovierte Fincas bis hin zu luxuriösen Landgütern. Die charmante und ruhige Umgebung macht es zu einem begehrten Wohnort für diejenigen, die das authentische Mallorca erleben möchten, ohne auf die Nähe zu Palma verzichten zu müssen.

??????? ?????????: ES253745634 - 07190 Esporles

????? ?????????????

Grundsätzlich empfehlen wir, die baurechtliche Situation durch einen Fachanwalt prüfen zu lassen. Alle Angaben basieren ausschließlich auf den Informationen des Eigentümers bzw. Auftraggeber. Wir übernehmen keine Gewähr für die Vollständigkeit, Richtigkeit und Aktualität der Angaben. Die Courtage geht zu Lasten des Verkäufers. Die beim Kauf anfallenden Steuern, die Notar- und die Grundbuchkosten sind vom Käufer zu tragen.

??????? ?????????: ES253745634 - 07190 Esporles

????????????? ????????????????

??? ?????????????? ??????????????, ?????????????? ?? ?? ?????????? ?????????????? ???:

Florian Waetzoldt

Placa Hostals 11, 07320 Santa Maria del Camí

Tel.: +34 871 - 201 945

E-Mail: santamaria@von-poll.com

???? ?????????? ???????? ??? von Poll Immobilien GmbH

www.von-poll.com