

Palma

# Stilvolle Stadtresidenz mit hochwertiger Ausstattung und Parkplatz in zentraler Lage von Palma

????????? ??????????: ES253745684



???? ??????: 1.398.000 EUR • ??????????: ca. 167,5 m<sup>2</sup> • ??????: 5

??????? ???????: ES253745684 - 07014 Palma

- ☐ ?? ??? ??????
- ☐ ?? ????????
- ☐ ???????????? ??????????
- ☐ ??????? ??????????
- ☐ ??? ?????? ??????????
- ☐ ???????????????? ??? ??????????
- ☐ ??? ??? ??? ?????????????
- ☐ ?????? ??????????????
- ☐ ?????????????? ????????????????

???????? ??????????: ES253745684 - 07014 Palma

?? ??? ??????

|                     |                          |               |                      |
|---------------------|--------------------------|---------------|----------------------|
| ???????? ?????????? | ES253745684              | ????? ??????? | 1.398.000 EUR        |
| ????????????        | ca. 167,5 m <sup>2</sup> | ????????????  | ????????????         |
| ???????             | 2                        | ?????????     | ???????????????????? |
| ????????            | 5                        | ????????????  | ?????????            |
| ????????????? ???   | 4                        | ???????       | ?????????,           |
| ??????????          |                          |               | ????????????????     |
| ??????????          | 4                        |               | ?????????            |
| ????? ????????????? | 1970                     |               |                      |
| ????? ????????????? | 1 x ?????????            |               |                      |
|                     | ?????????                |               |                      |

???????? ??????????: ES253745684 - 07014 Palma

?????????????? ????????????

??????????  
??????????

?????????????  
??????????



??????? ?????????: ES253745684 - 07014 Palma

?? ????????



???????? ??????????: ES253745684 - 07014 Palma

?? ?????????



??????? ???????: ES253745684 - 07014 Palma

?? ????????





??????? ???????: ES253745684 - 07014 Palma

?? ????????



??????? ???????: ES253745684 - 07014 Palma

?? ????????



??????? ???????: ES253745684 - 07014 Palma

?? ????????



??????? ???????: ES253745684 - 07014 Palma

?? ????????





???????? ?????????: ES253745684 - 07014 Palma

?? ?????????





???????? ?????: ES253745684 - 07014 Palma

?? ???????



??????? ???????: ES253745684 - 07014 Palma

?? ????????



???????? ??????????: ES253745684 - 07014 Palma

?? ?????????





??????? ???????: ES253745684 - 07014 Palma

?? ????????



??????? ???????: ES253745684 - 07014 Palma

?? ????????



??????? ???????: ES253745684 - 07014 Palma

?? ????????



??????? ???????: ES253745684 - 07014 Palma

?? ????????





??????? ???????: ES253745684 - 07014 Palma

?? ????????





??????? ?????????: ES253745684 - 07014 Palma

?? ????????



???????? ?????: ES253745684 - 07014 Palma

?? ????????





??????? ???????: ES253745684 - 07014 Palma

?? ????????



???????? ??????????: ES253745684 - 07014 Palma

?? ?????????



??????? ???????: ES253745684 - 07014 Palma

?? ????????





??????? ???????: ES253745684 - 07014 Palma

?? ????????



??????? ???????: ES253745684 - 07014 Palma

?? ????????



??????? ???????: ES253745684 - 07014 Palma

?? ????????





??????? ???????: ES253745684 - 07014 Palma

?? ????????



??????? ???????: ES253745684 - 07014 Palma

?? ????????



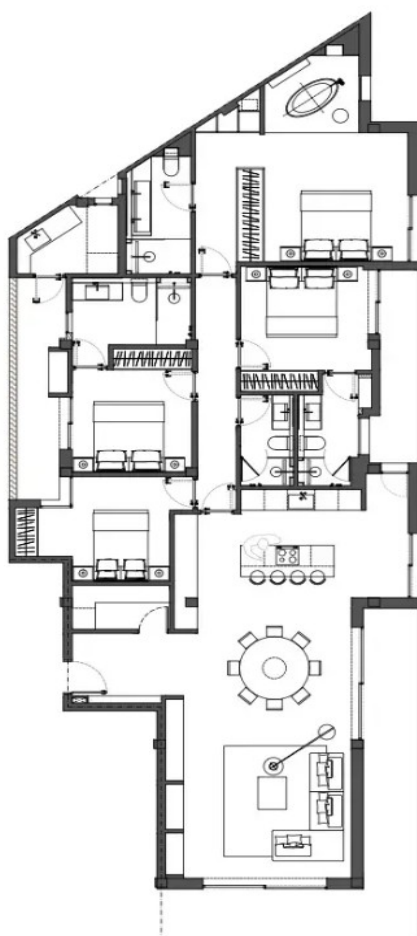
???????? ??????????: ES253745684 - 07014 Palma

?? ?????????

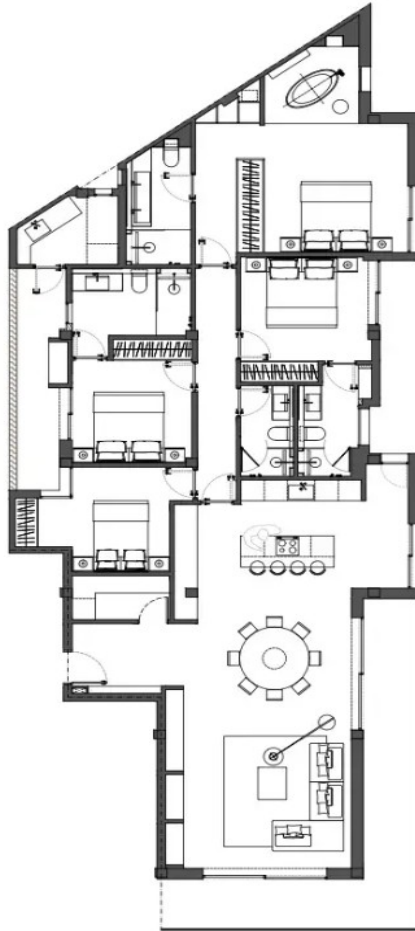


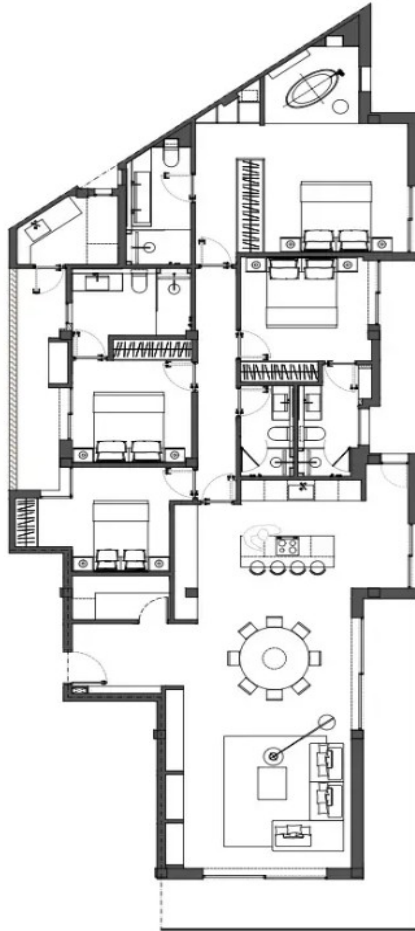
??????? ???????: ES253745684 - 07014 Palma

??????









???? ? ?????? ??? ?????? ?? ????????. ?? ??????? ???? ??????? ???? ???? ???????, ??? ??  
???? ?????, ??? ??????? ?? ?????????? ???? ????????? ???? ???????????.

??????? ???????: ES253745684 - 07014 Palma

??? ?????? ?????????

Willkommen in diesem luxuriösen Apartment in Palma im Wohnviertel Son Armadams. Diese Wohnung, ursprünglich im Jahr 1970 erbaut und vollständig renoviert, vereint modernsten Komfort mit stilvoller Eleganz. Auf einer großzügigen Wohnfläche von ca. 168 m² erwarten Sie fünf lichtdurchflutete Zimmer, darunter vier exquisite Doppelschlafzimmer und vier edle Badezimmer, von denen drei en suite sind.

Die gehobene Ausstattung offenbart sich bereits beim Betreten der Wohnung: Edle Dielenböden, eine offene Einbauküche mit erstklassigen Dekton- und Natursteinarbeitsplatten sowie hochwertigen Miele-Geräten schaffen ein Ambiente, das keine Wünsche offenlässt. Der großzügige Wohnbereich wird durch eine Klimaanlage und eine Fußbodenheizung ergänzt, die zu jeder Jahreszeit Wohlfühlatmosphäre garantieren.

Entspannen Sie mit einem atemberaubenden Blick aufs Meer, oder genießen Sie die mediterrane Brise auf Ihrem Balkon. Ein separater Abstellraum, eine Waschküche, ein Technikraum sowie ein privater Stellplatz im Gebäude sorgen für zusätzlichen Komfort.

Die Lage der Wohnung ist ebenso exklusiv wie das Objekt selbst. Eingebettet zwischen der pulsierenden Atmosphäre von Santa Catalina und der eleganten Hafenpromenade Paseo Marítimo, sind erstklassige Restaurants, Cafés und Boutiquen nur einen kurzen Spaziergang entfernt. Die Nähe zum Meer sowie die grüne Umgebung bieten eine einmalige Kombination aus urbanem Lifestyle und Erholung.

Dieses Apartment in Palma ist mehr als nur ein Zuhause – es ist ein Lebensgefühl. Überzeugen Sie sich selbst von dieser einmaligen Gelegenheit und verwirklichen Sie Ihren Traum vom exklusiven Wohnen im Herzen der Mittelmeerperle.

??????? ???????: ES253745684 - 07014 Palma

???????????????? ???? ?????????

- Einbauküche
- Dielenboden
- Klimaanlage
- Balkon
- Ein Stellplatz
- Fußbodenheizung
- Abstellraum
- Hauswirtschaftsraum



??????? ???????: ES253745684 - 07014 Palma

??? ??? ??? ???????????

Die hervorragende Lage garantiert kurze Wege und höchsten Komfort. Das Stadtzentrum und der Hafen sind in wenigen Minuten erreichbar, ebenso der exklusive Palma Tennis Club. Dank der schnellen Anbindung an die Autobahn gelangen Sie in nur drei Minuten auf die Schnellstraße und in etwa zehn Minuten zum Flughafen. Öffentliche Verkehrsmittel, Einkaufsmöglichkeiten und alle wichtigen Einrichtungen des täglichen Lebens befinden sich in unmittelbarer Umgebung – ideal für alle, die zentrales Wohnen mit Ruhe und Lebensqualität verbinden möchten.

??????? ???????: ES253745684 - 07014 Palma

????? ?????????????

Grundsätzlich empfehlen wir, die baurechtliche Situation durch einen Fachanwalt prüfen zu lassen. Alle Angaben basieren ausschließlich auf den Informationen des Eigentümers bzw. Auftraggeber. Wir übernehmen keine Gewähr für die Vollständigkeit, Richtigkeit und Aktualität der Angaben. Die Courtage geht zu Lasten des Verkäufers. Die beim Kauf anfallenden Steuern, die Notar- und die Grundbuchkosten sind vom Käufer zu tragen.

??????? ???????: ES253745684 - 07014 Palma

????????????? ????????????????

??? ?????????????? ??????????????, ?????????????? ?? ?? ?????????? ?????????????? ???:

Florian Waetzoldt

---

Placa Hostals 11, 07320 Santa Maria del Camí

Tel.: +34 871 - 201 945

E-Mail: [santamaria@von-poll.com](mailto:santamaria@von-poll.com)

???? ?????????? ???????? ??? von Poll Immobilien GmbH

---

[www.von-poll.com](http://www.von-poll.com)