

**Palma**

???????????????? ?????????? ??? ?????? ??? ?????????? ??  
???????????? ?????? ??? ?????????? ??? Son Espanyolet

Αριθμός ακινήτου: ES253745654\_01



ΤΙΜΉ ΑΓΟΡΑΣ: 1.500.000 EUR • ΕΠΙΦΑΝΕΙΑ: ca. 185,22 m<sup>2</sup> • ΔΩΜΑΤΙΑ: 4 • ΈΚΤΑΣΗ ΓΗΣ: 168 m<sup>2</sup>

Αριθμός ακινήτου: ES253745654\_01 - 07014 Palma

- ?? ??? ?????
- ?? ????????
- ??????????? ??????????
- ??????? ???????????
- ??? ?????? ???????????
- ?????????????????? ??? ??????????
- ??? ??? ??? ??????????????
- ?????? ???????????????
- ??????????????? ??????????????????

Αριθμός ακινήτου: ES253745654\_01 - 07014 Palma

?? ??? ??????

???????	ES253745654_01	???? ??????	1.500.000 EUR
?????????	ca. 185,22 m <sup>2</sup>	???????? ????????????	???????
?????????	4	???????	????????, ???????,
?????????? ???	3		????????????????
?????????			?????????
?????????	3		
????? ????????????	1 x ????		

Αριθμός ακινήτου: ES253745654\_01 - 07014 Palma

?????????? ?

????????? ?????????	????????? ????????	????????? ???????????? ?????????	A
???? ??????????	?????? ?????????? ????? / ??????		
???????????? ???????????????? ?????? ???	<b>04.09.2034</b>		
???? ??????????	?????? ?????????? ????? / ??????		

Αριθμός ακινήτου: ES253745654\_01 - 07014 Palma

?? ????????



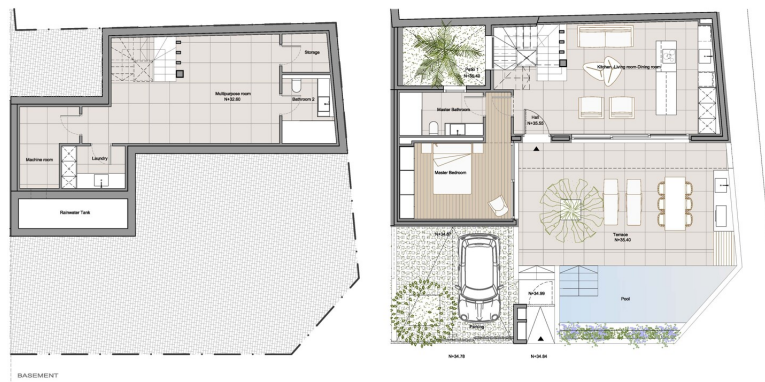
Αριθμός ακινήτου: ES253745654\_01 - 07014 Palma

?? ????????



Αριθμός ακινήτου: ES253745654\_01 - 07014 Palma

??????



BUILT AREA		Property A (54)
BASEMENT	71.80 m <sup>2</sup>	
GROUND FLOOR	69.27 m <sup>2</sup>	
FIRST FLOOR	64.38 m <sup>2</sup>	
TOTAL BUILT AREA	185.22 m <sup>2</sup>	
PARKING UNCOVER		21.61 m <sup>2</sup>
PATIO 1	0.51 m <sup>2</sup>	
PATIO 2	7.24 m <sup>2</sup>	
TERRACE & GARDEN	27.8 m <sup>2</sup>	
POOL	13.88 m <sup>2</sup>	

Αυτή η κάτοψη δεν είναι σε κλίμακα. Τα έγγραφα μας δόθηκαν από τον πελάτη. Για το λόγο αυτό, δεν μπορούμε να εγγυηθούμε την ακρίβεια των πληροφοριών.



**Αριθμός ακινήτου: ES253745654\_01 - 07014 Palma**

**?????????????? ???? ????????**

- Einbauküche mit SIEMENS-Geräten
- Offene Küche
- Fliesenboden
- Eichenparkettboden
- Klimaanlage zentral
- Fußbodenheizung
- Luft/Wasser Wärmepumpe
- Teilweise unterkellert
- Ein Stellplatz
- Hausautomation
- Pool von ca. 13,56 m<sup>2</sup>
- Patios von ca. 16,85 m<sup>2</sup>
- Terrasse und Garten von ca. 37,6 m<sup>2</sup>
- Regenwassertank

**Αριθμός ακινήτου: ES253745654\_01 - 07014 Palma**

**???? ???? ???? ????????????**

Son Espanyolet ist ein ruhiges, gehobenes Wohnviertel im Westen von Palma de Mallorca, das durch eine angenehme Mischung aus Tradition und Moderne besticht. Es verbindet Stadtnähe mit entspanntem Ambiente, was es besonders für Familien attraktiv macht. Son Espanyolet grenzt an bekannte Viertel wie Santa Catalina, Son Dameto, Son Armadams und Son Dureta. Das Zentrum Palmas ist zu Fuß gut erreichbar, ebenso viele Geschäfte, Cafés und Restaurants. In Son Espanyolet herrscht ein starkes Wohngefühl. Viele der Gebäude sind niedrig und haben Gärten oder Terrassen, ein Teil mit traditionellen Innenhöfen. Die Straßen sind oft ruhig, ohne die Hektik direkt an belebten touristischen Orten. Gleichzeitig gibt es genügend Annehmlichkeiten: Supermärkte, Apotheken, Cafés, Restaurants, auch das private Krankenhaus Clínica Juaneda ist hier verortet. Ein markantes Highlight ist das „Pueblo Español“ (oder „Nuevo Pueblo Español“), eine Anlage aus den 1960er Jahren, wo man Nachbildungen berühmter Bauwerke aus Andalusien, Kastilien, dem Norden Spaniens etc. in Miniatur findet, angelegt als kultureller Ausstellungs- und Veranstaltungsraum. Der Flughafen liegt rund 12 bis 15 Kilometer entfernt und ist in etwa 15 Minuten mit dem Auto erreichbar. Sportlich ist der Palma Sport & Tennis Club ein Anziehungspunkt, die Küstenpromenade lädt zum Joggen und Radfahren ein und die Stadt bietet weitere vielfältige Sportangebote. Schulen, darunter auch internationale Einrichtungen, machen Son Espanyolet besonders attraktiv für Familien.

**Αριθμός ακινήτου: ES253745654\_01 - 07014 Palma**

**????? ?????????????**

**Grundsätzlich empfehlen wir, die baurechtliche Situation durch einen Fachanwalt prüfen zu lassen. Alle Angaben basieren ausschließlich auf den Informationen des Eigentümers bzw. Auftraggeber. Wir übernehmen keine Gewähr für die Vollständigkeit, Richtigkeit und Aktualität der Angaben. Die Courtage geht zu Lasten des Verkäufers. Die beim Kauf anfallenden Steuern, die Notar- und die Grundbuchkosten sind vom Käufer zu tragen.**

**Αριθμός ακινήτου: ES253745654\_01 - 07014 Palma**

**?????????? ?**

?? ?????????? ??????????, ?????????? ?? ?? ?????? ?????????? ??:

**Florian Waetzoldt**

---

**Placa Hostals 11, 07320 Santa Maria del Camí**

**Tel.: +34 871 - 201 945**

**E-Mail: santamaria@von-poll.com**

???? ?????????? ?????????? von Poll Immobilien GmbH

---

**[www.von-poll.com](http://www.von-poll.com)**