

Palma

Αποκλειστική κατοικία στο τέλος της βεράντας με ιδιωτικό κήπο και πισίνα στο Son Espanyolet

Αριθμός ακινήτου: ES253745654_01



ΤΙΜΉ ΑΓΟΡΑΣ: 1.500.000 EUR • ΕΠΙΦΑΝΕΙΑ: ca. 185,22 m² • ΔΩΜΑΤΙΑ: 4 • ΈΚΤΑΣΗ ΓΗΣ: 168 m²

Αριθμός ακινήτου: ES253745654_01 - 07014 Palma

- Με μια ματιά
- Το ακίνητο
- Ενεργειακά δεδομένα
- Σχέδια κατόψεων
- Μια πρώτη εντύπωση
- Λεπτομέρειες των ανέσεων
- Όλα για την τοποθεσία
- Άλλες πληροφορίες
- Συνεργάτης επικοινωνίας

Αριθμός ακινήτου: ES253745654_01 - 07014 Palma

Με μια ματιά

Αριθμός ακινήτου	ES253745654_01	Τιμή αγοράς	1.500.000 EUR
Επιφάνεια	ca. 185,22 m ²	Μέθοδος κατασκευής	Στερεό
Δωμάτια	4	Έπιπλα	Βεράντα, Πισίνα, Εντοιχιζόμενη κουζίνα
Κατάσταση του ακινήτου	3		
τουαλέτα	3		
Χώρος στάθμευσης	1 x Αλλα		

Αριθμός ακινήτου: ES253745654_01 - 07014 Palma

Ενεργειακά δεδομένα

Συστήματα θέρμανσης	Υποδαπέδια θέρμανση	Κατηγορία ενεργειακής απόδοσης	A
Πηγή ενέργειας	Αντλία θερμότητας αέρα / νερού		
Ενεργειακό πιστοποιητικό ισχύει έως	04.09.2034		
Πηγή ενέργειας	Αντλία θερμότητας αέρα / νερού		

Αριθμός ακινήτου: ES253745654_01 - 07014 Palma

Το ακίνητο



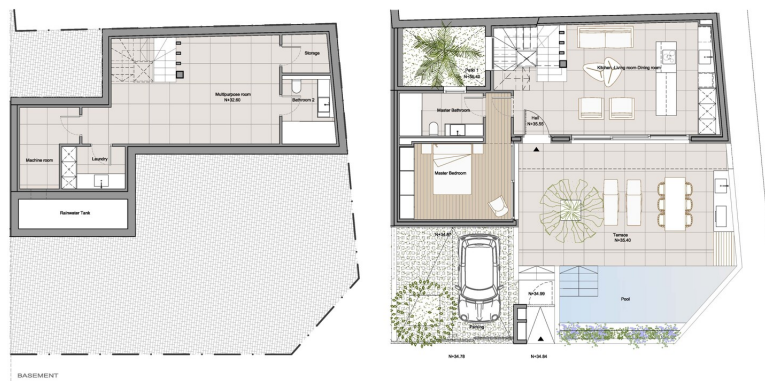
Αριθμός ακινήτου: ES253745654_01 - 07014 Palma

Το ακίνητο



Αριθμός ακινήτου: ES253745654_01 - 07014 Palma

Κάτοψη



BUILT AREA	Property A (S4)
BASEMENT	71.80 m ²
GROUND FLOOR	69.03 m ²
FIRST FLOOR	44.35 m ²
TOTAL BUILT AREA	185.22 m ²
PARKING UNCOVER	27.81 m ²
PATIO 1	9.03 m ²
PATIO 2	7.34 m ²
TERRACE & GARDEN	17.6 m ²
POOL	13.96 m ²

Αυτή η κάτοψη δεν είναι σε κλίμακα. Τα έγγραφα μας δόθηκαν από τον πελάτη. Για το λόγο αυτό, δεν μπορούμε να εγγυηθούμε την ακρίβεια των πληροφοριών.

Αριθμός ακινήτου: ES253745654_01 - 07014 Palma

Μια πρώτη εντύπωση

Στο Son Espanyol, μια από τις πιο περιζήτητες οικιστικές περιοχές της Πάλμα, κατασκευάζεται ένα συγκρότημα τεσσάρων μοντέρνων μεζονετών, καθμία με δική της πισίνα και κήπο. Αυτή η κομψή γωνιακή μεζονέτα, με περίπου 185 τ.μ. χώρου διαβίωσης, παρουσιάζεται ως ένας επιτυχημένος συνδυασμός μοντέρνου σχεδιασμού και μεσογειακού τρόπου ζωής. Εκτεταμένη σε τρία επίπεδα, η κατοικία εντυπωσιάζει με την καλοσχεδιασμένη κάτοψή της, το άφθονο φυσικό φως και ένα καθαρό, σύγχρονο αρχιτεκτονικό στυλ. Το ισόγειο διαθέτει το ευρύχωρο κυρίως υπνοδωμάτιο με ένα αποκλειστικό μπάνιο και άμεση πρόσβαση σε μια ιδιωτική βεράντα - έναν στεγασμένο εξωτερικό χώρο ιδανικό για χαλάρωση ή για να απολαύσετε το πρωινό σας στο ύπαιθρο. Επίσης, σε αυτό το επίπεδο βρίσκεται το εκτεταμένο σαλόνι και η τραπεζαρία με μια ανοιχτή κουζίνα σχεδιαστή, η οποία ανοίγει στη βεράντα και τον κήπο με μια ιδιωτική πισίνα περίπου 13 τ.μ. - ιδανική για υπαίθρια διαβίωση όλο το χρόνο. Μια δεύτερη, ξεχωριστή βεράντα χρησιμεύει ως ένας πρακτικός εξωτερικός χώρος με χώρο στάθμευσης για ένα αυτοκίνητο και ενσωματώνεται αρμονικά στο συνολικό σχεδιασμό, διασφαλίζοντας ότι η λειτουργικότητα και η αισθητική συμβαδίζουν. Ο πρώτος όροφος περιλαμβάνει δύο επιπλέον υπνοδωμάτια και ένα ακόμη μπάνιο. Αυτό το υψηλής ποιότητας ακίνητο ενισχύεται περαιτέρω από τα προσεκτικά επιλεγμένα υλικά, τις ευρύχωρες βεράντες, τον ιδιωτικό χώρο στάθμευσης και τη σύγχρονη τεχνολογία κτιρίων. Η τοποθεσία είναι εξαιρετική: η Santa Catalina, το κέντρο της πόλης της Πάλμα και το Paseo Marítimo βρίσκονται όλα σε κοντινή απόσταση με τα πόδια, ενώ σχολεία, καφετέριες και μπουτίκ βρίσκονται σε άμεση γειτνίαση. Αυτή η γωνιακή κατοικία συνδυάζει την αποκλειστική διαβίωση σε μεζονέτα με ιδιωτική εξωτερική πολυτέλεια και ηρεμία—ιδανική για απαιτητικά άτομα που εκτιμούν τον χώρο, την άνεση και τον μεσογειακό τρόπο ζωής.

Αριθμός ακινήτου: ES253745654_01 - 07014 Palma

Λεπτομέρειες των ανέσεων

- Einbauküche mit SIEMENS-Geräten
- Offene Küche
- Fliesenboden
- Eichenparkettboden
- Klimaanlage zentral
- Fußbodenheizung
- Luft/Wasser Wärmepumpe
- Teilweise unterkellert
- Ein Stellplatz
- Hausautomation
- Pool von ca. 13,56 m²
- Patios von ca. 16,85 m²
- Terrasse und Garten von ca. 37,6 m²
- Regenwassertank

Αριθμός ακινήτου: ES253745654_01 - 07014 Palma

Όλα για την τοποθεσία

Son Espanyolet ist ein ruhiges, gehobenes Wohnviertel im Westen von Palma de Mallorca, das durch eine angenehme Mischung aus Tradition und Moderne besticht. Es verbindet Stadtnähe mit entspanntem Ambiente, was es besonders für Familien attraktiv macht.

Son Espanyolet grenzt an bekannte Viertel wie Santa Catalina, Son Dameto, Son Armadams und Son Dureta. Das Zentrum Palmas ist zu Fuß gut erreichbar, ebenso viele Geschäfte, Cafés und Restaurants. In Son Espanyolet herrscht ein starkes Wohngefühl. Viele der Gebäude sind niedrig und haben Gärten oder Terrassen, ein Teil mit traditionellen Innenhöfen. Die Straßen sind oft ruhig, ohne die Hektik direkt an belebten touristischen Orten. Gleichzeitig gibt es genügend Annehmlichkeiten: Supermärkte, Apotheken, Cafés, Restaurants, auch das private Krankenhaus Clínica Juaneda ist hier verortet. Ein markantes Highlight ist das „Pueblo Español“ (oder „Nuevo Pueblo Español“), eine Anlage aus den 1960er Jahren, wo man Nachbildungen berühmter Bauwerke aus Andalusien, Kastilien, dem Norden Spaniens etc. in Miniatur findet, angelegt als kultureller Ausstellungs- und Veranstaltungsraum. Der Flughafen liegt rund 12 bis 15 Kilometer entfernt und ist in etwa 15 Minuten mit dem Auto erreichbar. Sportlich ist der Palma Sport & Tennis Club ein Anziehungspunkt, die Küstenpromenade lädt zum Joggen und Radfahren ein und die Stadt bietet weitere vielfältige Sportangebote. Schulen, darunter auch internationale Einrichtungen, machen Son Espanyolet besonders attraktiv für Familien.

Αριθμός ακινήτου: ES253745654_01 - 07014 Palma

Άλλες πληροφορίες

Grundsätzlich empfehlen wir, die baurechtliche Situation durch einen Fachanwalt prüfen zu lassen. Alle Angaben basieren ausschließlich auf den Informationen des Eigentümers bzw. Auftraggeber. Wir übernehmen keine Gewähr für die Vollständigkeit, Richtigkeit und Aktualität der Angaben. Die Courtage geht zu Lasten des Verkäufers. Die beim Kauf anfallenden Steuern, die Notar- und die Grundbuchkosten sind vom Käufer zu tragen.

Αριθμός ακινήτου: ES253745654_01 - 07014 Palma

Συνεργάτης επικοινωνίας

Για περισσότερες πληροφορίες, επικοινωνήστε με τον υπεύθυνο επικοινωνίας σας:

Florian Waetzoldt

Placa Hostals 11, 07320 Santa Maria del Camí

Tel.: +34 871 - 201 945

E-Mail: santamaria@von-poll.com

Στην αποποίηση ευθύνης της von Poll Immobilien GmbH

www.von-poll.com