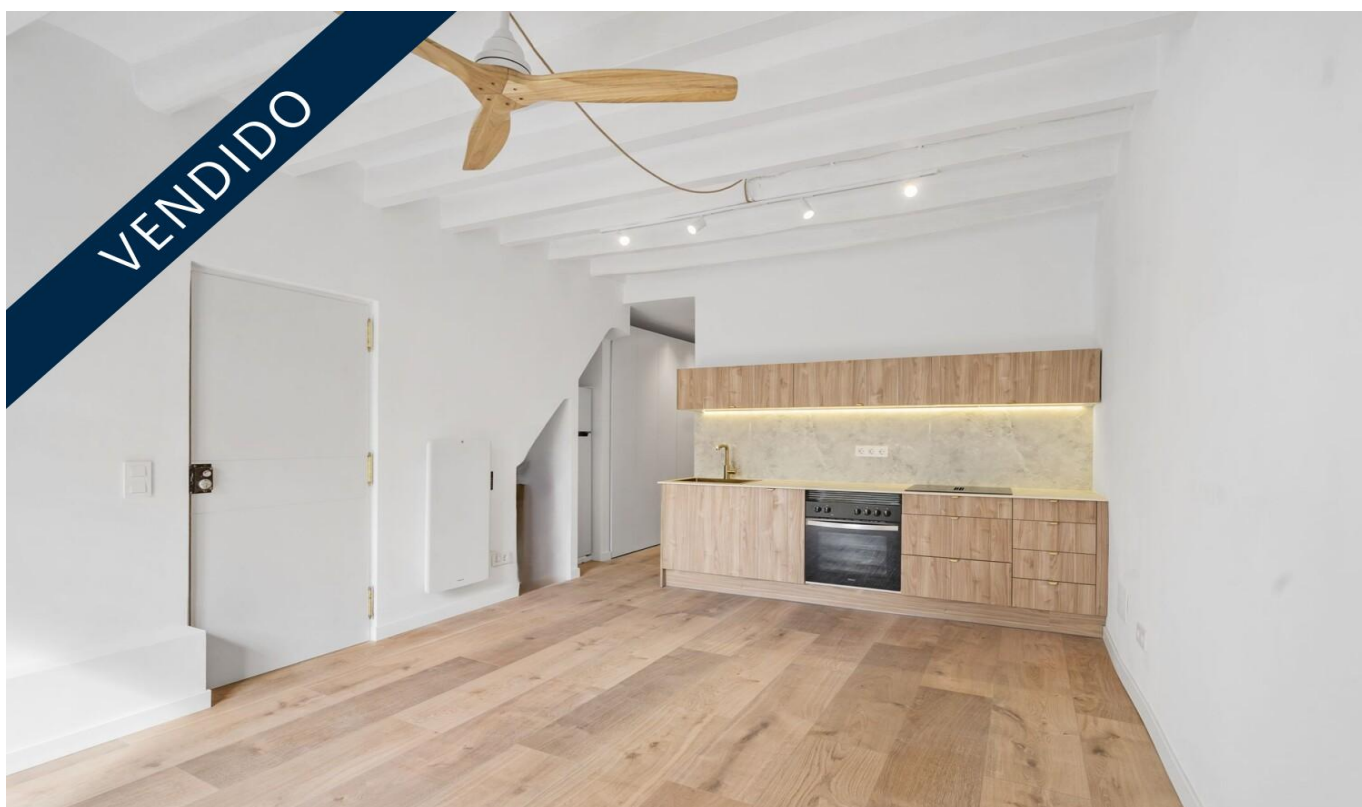


Palma - CENTRO

# Υψηλής ποιότητας ανακαινισμένο διαμέρισμα στην παλιά πόλη της Πάλμα

Αριθμός ακινήτου: **ES253745651**



ΤΙΜΗ ΑΓΟΡΑΣ: 378.000 EUR • ΕΠΙΦΑΝΕΙΑ: ca. 59 m<sup>2</sup> • ΔΩΜΑΤΙΑ: 3 • ΈΚΤΑΣΗ ΓΗΣ: 133 m<sup>2</sup>

**Αριθμός ακινήτου: ES253745651 - 07012 Palma - CENTRO**

- Με μια ματιά
- Το ακίνητο
- Ενεργειακά δεδομένα
- Σχέδια κατοψεων
- Μια πρώτη εντύπωση
- Λεπτομέρειες των ανέσεων
- Όλα για την τοποθεσία
- Άλλες πληροφορίες
- Συνεργάτης επικοινωνίας

Αριθμός ακινήτου: ES253745651 - 07012 Palma - CENTRO

## Με μια ματιά

Αριθμός ακινήτου	ES253745651	Τιμή αγοράς	378.000 EUR
Επιφάνεια	ca. 59 m <sup>2</sup>	Διαμέρισμα	Διαμέρισμα
Πάτωμα	1	Έπιπλα	Εντοιχιζόμενη κουζίνα
Δωμάτια	3		
Κατάσταση του ακινήτου	2		
τουαλέτα	1		
Έτος κατασκευής	1950		

Αριθμός ακινήτου: ES253745651 - 07012 Palma - CENTRO

## Ενεργειακά δεδομένα

Πηγή ενέργειας	Ηλεκτρο	Κατηγορία	E
Ενεργειακό πιστοποιητικό ισχύει έως	18.11.2034	ενεργειακής απόδοσης	
Πηγή ενέργειας	Ηλεκτρικό	Έτος κατασκευής σύμφωνα με το ενεργειακό πιστοποιητικό	1950

Αριθμός ακινήτου: ES253745651 - 07012 Palma - CENTRO

## Το ακίνητο



Αριθμός ακινήτου: ES253745651 - 07012 Palma - CENTRO

## Το ακίνητο



Αριθμός ακινήτου: ES253745651 - 07012 Palma - CENTRO

## Το ακίνητο



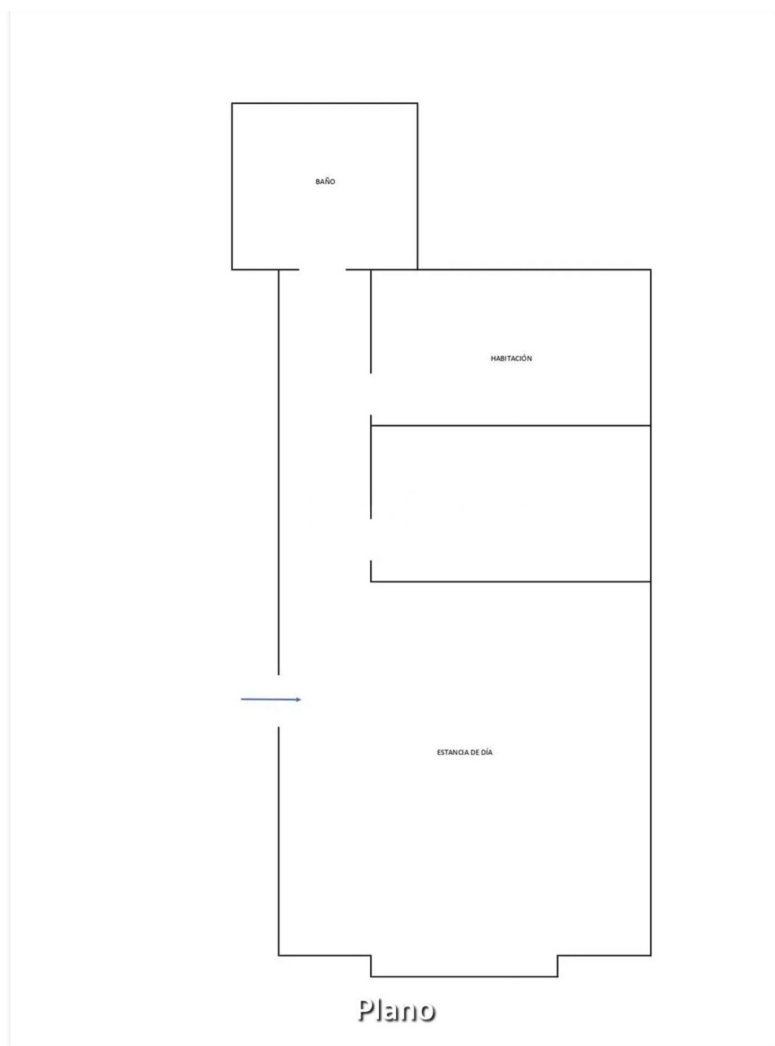
Αριθμός ακινήτου: ES253745651 - 07012 Palma - CENTRO

## Το ακίνητο



Αριθμός ακινήτου: ES253745651 - 07012 Palma - CENTRO

## Κάτοψη



Αυτή η κάτοψη δεν είναι σε κλίμακα. Τα έγγραφα μας δόθηκαν από τον πελάτη. Για το λόγο αυτό, δεν μπορούμε να εγγυηθούμε την ακρίβεια των πληροφοριών.

**Αριθμός ακινήτου: ES253745651 - 07012 Palma - CENTRO**

## Μια πρώτη εντύπωση

Στο ιστορικό κέντρο της Πάλμα, στην περιζήτητη περιοχή Sant Jaume, βρίσκεται ένα πλήρως και πολυτελώς ανακαινισμένο διαμέρισμα με ανεμπόδιση θέα και εξαιρετικό φυσικό φως. Τα ψηλά ταβάνια, τα εμφανή ξύλινα δοκάρια και ο μεσογειακός χαρακτήρας συνδυάζονται άψογα με το σύγχρονο design και τα κομψά υλικά όπως οι επιφάνειες από πορσελάνη υψηλής ποιότητας, το ξύλο και τα χρυσά φωτιστικά. Το διαμέρισμα προσφέρει ένα ευρύχωρο σαλόνι και τραπεζαρία με επώνυμη κουζίνα, δύο φωτεινά διπλά υπνοδωμάτια, ένα κομψό μπάνιο και άφθονο αποθηκευτικό χώρο - ασυνήθιστο για την παλιά πόλη. Υψηλής ποιότητας χαρακτηριστικά όπως τα έξυπνα συστήματα θέρμανσης, ο σύγχρονος εξοπλισμός και οι πλήρως ανακαινισμένες υδραυλικές εγκαταστάσεις εξασφαλίζουν άνεση και ασφάλεια. Δεν υπάρχουν κοινόχρηστα τέλη συντήρησης και απομένουν μόνο μικρές πινελιές. Το ακίνητο εντυπωσιάζει με την ιδανική του διάταξη, το άφθονο φυσικό φως, την προνομιακή του τοποθεσία στην ήσυχη αλλά κεντρική περιοχή Sant Jaume και την εγγύτητά του σε μπουτίκ, εστιατόρια, μουσεία και όλες τις αστικές ανέσεις. Ένα σπάνιο και πολύτιμο ακίνητο στην καρδιά της Πάλμα.

**Αριθμός ακινήτου: ES253745651 - 07012 Palma - CENTRO**

## Λεπτομέρειες των ανέσεων

- Einbauschränke
- Einzelheizung
- Kein Aufzug
- 1. Stock

**Αριθμός ακινήτου: ES253745651 - 07012 Palma - CENTRO**

## Όλα για την τοποθεσία

Palma de Mallorca, die Hauptstadt der Balearen, bietet eine perfekte Mischung aus Geschichte, Kultur und modernem Lebensstil. Mit ihrem milden Klima und der beeindruckenden Architektur zieht sie sowohl Einheimische als auch Besucher an. Das Wahrzeichen der Stadt ist die majestätische Kathedrale La Seu, ein Meisterwerk der gotischen Architektur. Ein weiteres Highlight ist der Königspalast La Almudaina, der einen faszinierenden Einblick in die Geschichte der Insel bietet. Die Altstadt von Palma ist ein Labyrinth aus engen Gassen, historischen Gebäuden und charmanten Plätzen. Hier finden Sie das Arabische Bad, ein Überbleibsel der maurischen Herrschaft, und das eindrucksvolle Rathaus am Plaça de Cort. Für Kunst- und Kulturliebhaber ist das Es Baluard Museum für moderne und zeitgenössische Kunst ein Muss.

Die Einkaufsstraße Passeig del Born lockt mit eleganten Boutiquen, Cafés und Restaurants. Palma besitzt ein pulsierendes Nachtleben, mit zahlreichen Bars und Clubs, die bis in die frühen Morgenstunden geöffnet sind. Die Stadt bietet zudem wunderschöne Strände wie die Playa de Palma und Cala Major, ideal zum Entspannen und Genießen.

Palma de Mallorca vereint historische Pracht und modernes Leben, Kultur und Freizeit, Stadt und Strand – ein idealer Ort zum Leben und Arbeiten auf der sonnigen Insel Mallorca.

**Αριθμός ακινήτου: ES253745651 - 07012 Palma - CENTRO**

## Άλλες πληροφορίες

Grundsätzlich empfehlen wir, die baurechtliche Situation durch einen Fachanwalt prüfen zu lassen. Alle Angaben basieren ausschließlich auf den Informationen des Eigentümers bzw. Auftraggeber. Wir übernehmen keine Gewähr für die Vollständigkeit, Richtigkeit und Aktualität der Angaben. Die Courtage geht zu Lasten des Verkäufers. Die beim Kauf anfallenden Steuern, die Notar- und die Grundbuchkosten sind vom Käufer zu tragen.

**Αριθμός ακινήτου: ES253745651 - 07012 Palma - CENTRO**

## Συνεργάτης επικοινωνίας

Για περισσότερες πληροφορίες, επικοινωνήστε με τον υπεύθυνο επικοινωνίας σας:

Florian Waetzoldt

---

Placa Hostals 11, 07320 Santa Maria del Camí

Tel.: +34 871 - 201 945

E-Mail: [santamaria@von-poll.com](mailto:santamaria@von-poll.com)

*Στην αποποίηση ευθύνης της von Poll Immobilien GmbH*

---

[www.von-poll.com](http://www.von-poll.com)