

Sineu - Mitte

# Exklusives Anwesen im Herzen von Mallorca

Αριθμός ακινήτου: **ES253745597**



ΤΙΜΗ ΑΓΟΡΑΣ: **1.200.000 EUR** • ΕΠΙΦΑΝΕΙΑ: **ca. 290 m<sup>2</sup>** • ΔΩΜΑΤΙΑ: **4** • ΈΚΤΑΣΗ ΓΗΣ: **15.046 m<sup>2</sup>**

Αριθμός ακινήτου: ES253745597 - 07510 Sineu - Mitte

- Με μια ματιά
- Το ακίνητο
- Ενεργειακά δεδομένα
- Σχέδια κατόψεων
- Μια πρώτη εντύπωση
- Λεπτομέρειες των ανέσεων
- Όλα για την τοποθεσία
- Άλλες πληροφορίες
- Συνεργάτης επικοινωνίας

Αριθμός ακινήτου: ES253745597 - 07510 Sineu - Mitte

## Με μια ματιά

Αριθμός ακινήτου	ES253745597	Τιμή αγοράς	1.200.000 EUR
Επιφάνεια	ca. 290 m <sup>2</sup>	Μέθοδος κατασκευής	Στερεό
Δωμάτια	4	Έπιπλα	Βεράντα, Πισίνα, Τζάκι
Κατάσταση του ακινήτου	3		
τουαλέτα	3		
Έτος κατασκευής	1989		

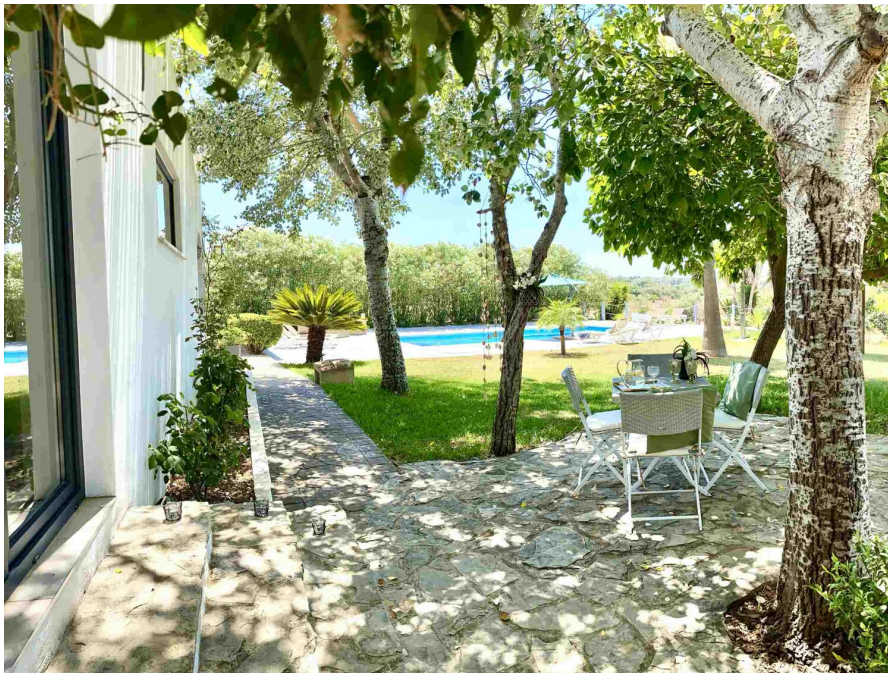
Αριθμός ακινήτου: ES253745597 - 07510 Sineu - Mitte

## Ενεργειακά δεδομένα

Συστήματα θέρμανσης	Υποδαπέδια θέρμανση
Πηγή ενέργειας	Ηλεκτρικό

Αριθμός ακινήτου: ES253745597 - 07510 Sineu - Mitte

## Το ακίνητο



Αριθμός ακινήτου: ES253745597 - 07510 Sineu - Mitte

## Το ακίνητο



Αριθμός ακινήτου: ES253745597 - 07510 Sineu - Mitte

## Το ακίνητο



Αριθμός ακινήτου: ES253745597 - 07510 Sineu - Mitte

## Το ακίνητο



Αριθμός ακινήτου: ES253745597 - 07510 Sineu - Mitte

## Το ακίνητο



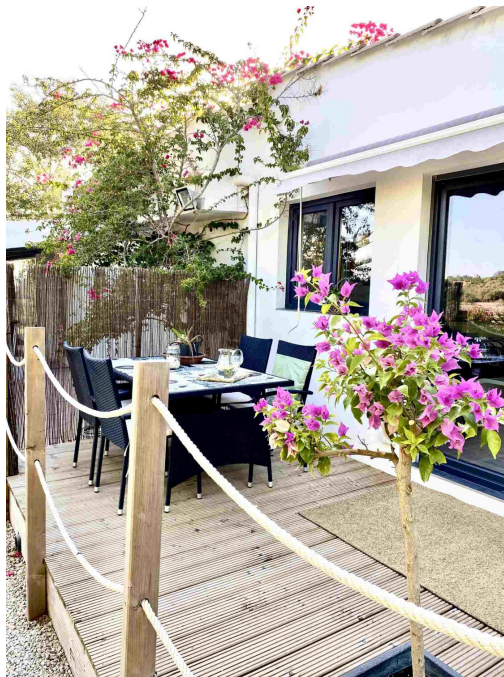
Αριθμός ακινήτου: ES253745597 - 07510 Sineu - Mitte

## Το ακίνητο



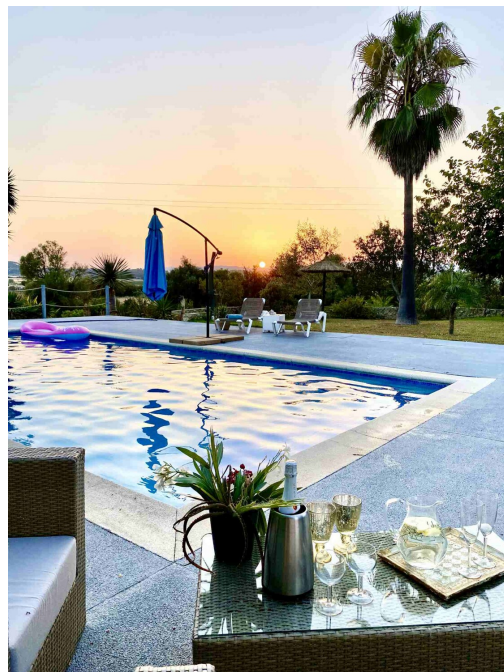
Αριθμός ακινήτου: ES253745597 - 07510 Sineu - Mitte

## Το ακίνητο



Αριθμός ακινήτου: ES253745597 - 07510 Sineu - Mitte

## Το ακίνητο



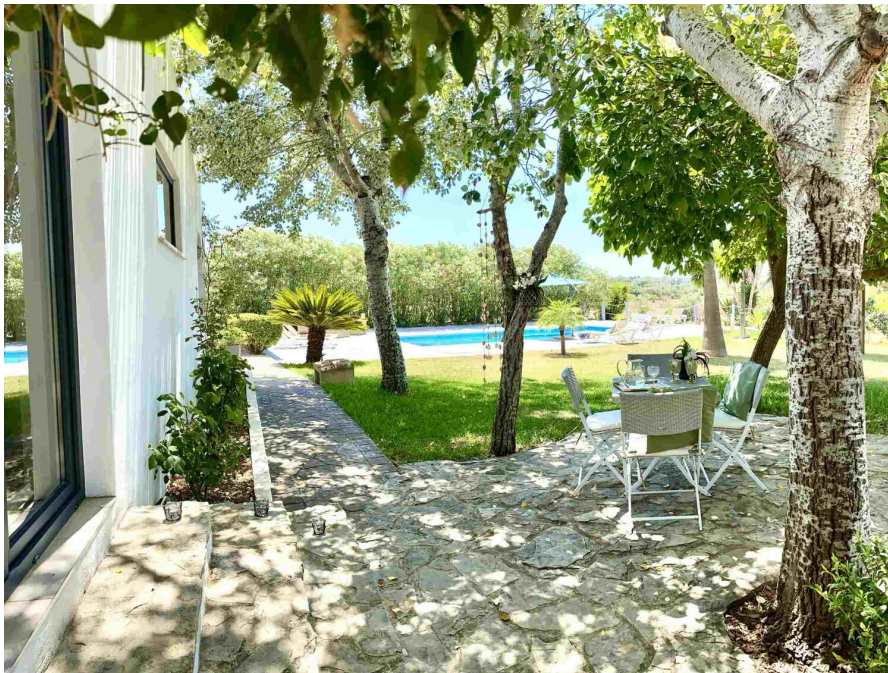
Αριθμός ακινήτου: ES253745597 - 07510 Sineu - Mitte

## Το ακίνητο



Αριθμός ακινήτου: ES253745597 - 07510 Sineu - Mitte

## Το ακίνητο



Αριθμός ακινήτου: ES253745597 - 07510 Sineu - Mitte

## Το ακίνητο



Αριθμός ακινήτου: ES253745597 - 07510 Sineu - Mitte

## Το ακίνητο



Αριθμός ακινήτου: ES253745597 - 07510 Sineu - Mitte

## Το ακίνητο



Αριθμός ακινήτου: ES253745597 - 07510 Sineu - Mitte

## Το ακίνητο



Αριθμός ακινήτου: ES253745597 - 07510 Sineu - Mitte

## Το ακίνητο



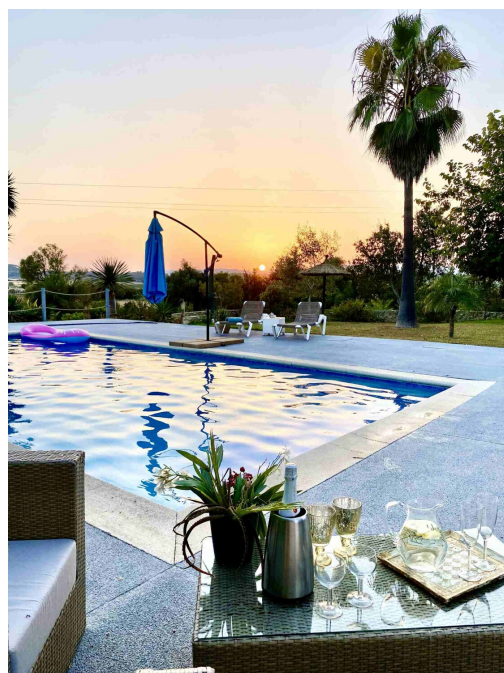
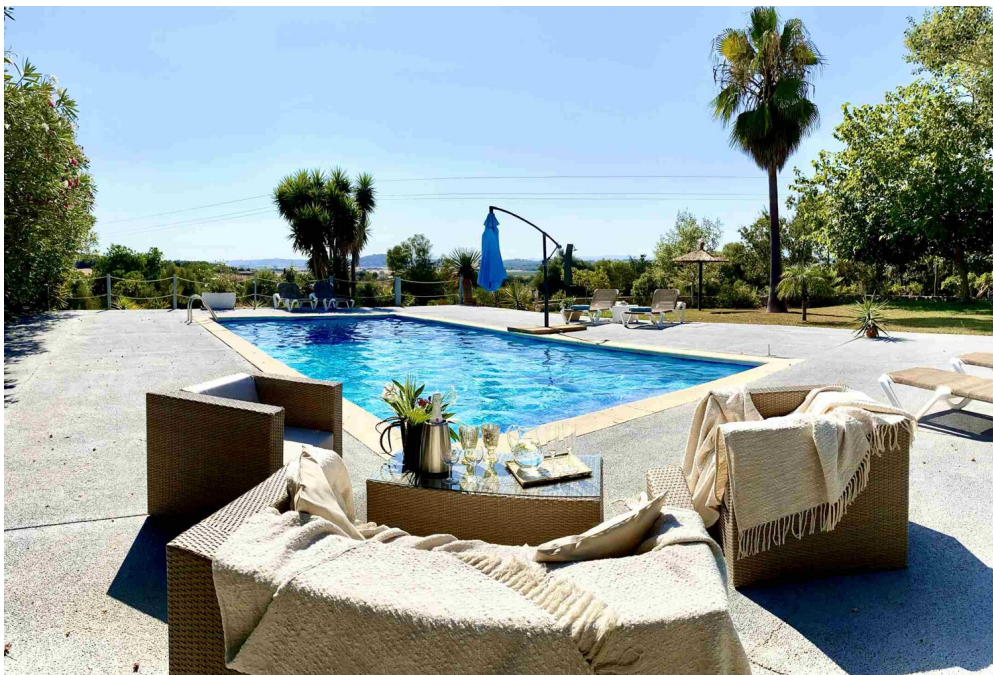
Αριθμός ακινήτου: ES253745597 - 07510 Sineu - Mitte

## Το ακίνητο



Αριθμός ακινήτου: ES253745597 - 07510 Sineu - Mitte

## Το ακίνητο



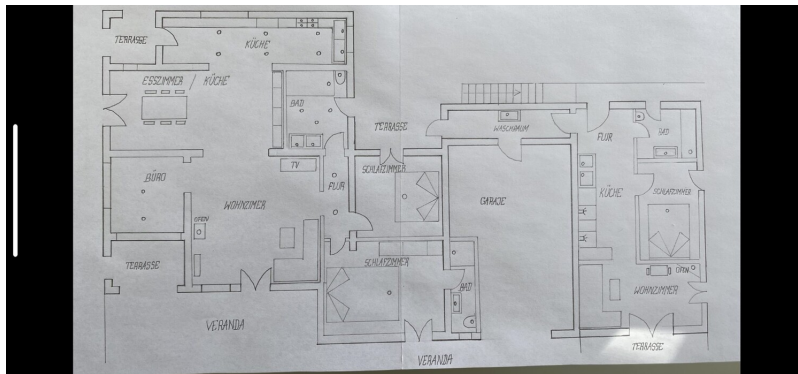
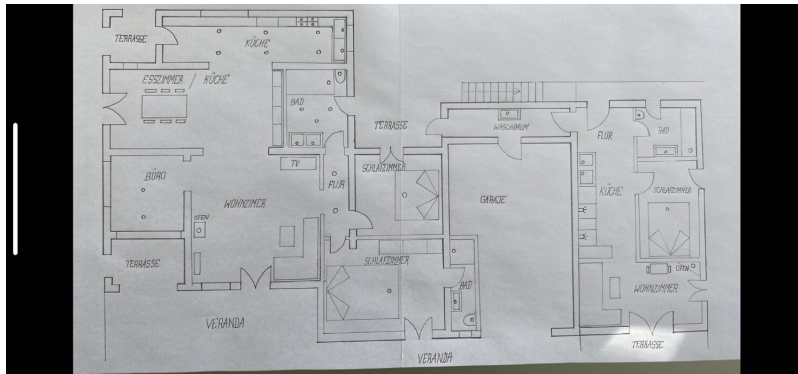
Αριθμός ακινήτου: ES253745597 - 07510 Sineu - Mitte

## Το ακίνητο



Αριθμός ακινήτου: ES253745597 - 07510 Sineu - Mitte

## Κάτοψη



Αυτή η κάτοψη δεν είναι σε κλίμακα. Τα έγγραφα μας δόθηκαν από τον πελάτη. Για το λόγο αυτό, δεν μπορούμε να εγγυηθούμε την ακρίβεια των πληροφοριών.

**Αριθμός ακινήτου: ES253745597 - 07510 Sineu - Mitte**

## Μια πρώτη εντύπωση

Dieses exklusive Finca-Anwesen im begehrten Ibiza-Stil befindet sich in ruhiger, privilegierter Lage nahe dem malerischen Ort Sineu und eröffnet einen unvergleichlichen Panoramablick über die sanfte Hügellandschaft Mallorcas. Eingebettet in ein weitläufiges Grundstück von ca. 15.046 m<sup>2</sup> und umgeben von nur wenigen Nachbarn, vereint diese Immobilie ein Höchstmaß an Privatsphäre mit mediterranem Lebensgefühl auf gehobenem Niveau.

Der liebevoll angelegte Außenbereich präsentiert sich als parkähnliche Gartenlandschaft mit einer Vielzahl exotischer Pflanzen und gewachsener Obstbäume, darunter Orangen-, Zitronen-, Feigen-, Mandel-, Grapefruit- und Kakibäume. Großzügige Freiflächen, ein durchdachtes Bewässerungssystem sowie der harmonisch integrierte Poolbereich mit einer Größe von 10 x 5 Metern schaffen eine Oase der Ruhe und Erholung. Ein besonderes Highlight ist die etwa 60 m<sup>2</sup> große, überdachte Veranda, die zu jeder Jahreszeit einen spektakulären Ausblick bietet und den perfekten Rahmen für entspannte Stunden oder gesellige Abende bildet.

Im Inneren überzeugt die ebenerdige Wohnfläche durch ein modernes, offen gestaltetes Raumkonzept mit großzügigen, bodentiefen Fensterfronten, die für ein lichtdurchflutetes Ambiente sorgen und den Innen- und Außenbereich elegant miteinander verbinden. Die Immobilie wurde im Jahr 2019 umfassend und nach deutschem Qualitätsstandard kernsaniert und präsentiert sich in einem neuwertigen Zustand. Herzstück des Hauses ist die hochwertige, offen gestaltete Nolte-Küche mit angrenzendem Essbereich, die von zwei stimmungsvollen Terrassen eingerahmt wird. Der weitläufige Wohnbereich mit integriertem Arbeitsbereich sowie ein stilvoller Kaminofen mit Speckstein verleihen dem Raum eine warme, einladende Atmosphäre.

Drei großzügig geschnittene Schlafzimmer mit Einbauschränken und viel Tageslicht bieten hohen Wohnkomfort. Ergänzt wird dieses Angebot durch drei moderne

Badezimmer mit barrierefreien, begehbaren Duschen, von denen eines en Suite ausgeführt ist.

Für Gäste oder zur flexiblen Nutzung steht ein separates Apartment mit ca. 40 m<sup>2</sup> Wohnfläche zur Verfügung, das über einen eigenen Eingang und eine private Terrasse verfügt. Es umfasst ein Schlafzimmer, einen Wohn- und Küchenbereich mit Schlafsofa, einen hochwertigen Kaminofen, eine Klimaanlage für warme und kühle Temperaturen sowie ein hell gestaltetes Badezimmer und eignet sich ideal auch zur Vermietung.

Abgerundet wird das Angebot durch eine geräumige Garage mit ca. 35 m<sup>2</sup> und integriertem Werkstattbereich sowie einen funktionalen Hauswirtschafts- und Technikraum mit Zugang von drei Seiten. Ein eigener, etwa 185 Meter tiefer Brunnen gewährleistet eine unabhängige Wasserversorgung, während der Anschluss an das öffentliche Stromnetz erfolgt. Für ein angenehmes Wohnklima zu jeder Jahreszeit sorgen Klimaanlagen, eine Fußbodenheizung, elektrische Wandheizungen sowie hochwertige Kaminöfen.

Moderne Annehmlichkeiten wie ein automatisches Bewässerungssystem, eine Sicherheits- und Videoüberwachung, Internet, Satelliten-TV sowie eine Wasseraufbereitungsanlage – auch für Trinkwasser – unterstreichen den hohen Ausstattungsstandard dieses außergewöhnlichen Anwesens.

Diese Immobilie vereint stilvolle Architektur, hochwertige Technik und eine traumhafte Lage zu einem einzigartigen Rückzugsort und erfüllt höchste Ansprüche an komfortables Wohnen in mediterraner Umgebung.

**Αριθμός ακινήτου: ES253745597 - 07510 Sineu - Mitte**

## Λεπτομέρειες των ανέσεων

- Baujahr 1989 / Komplette Kernsanierung 2019
- 3 Schlafzimmer
- 3 Badezimmer
- Große Garage mit kleiner Werkstatt
- 1 Abstellraum
- 1 Waschraum/Heizraum
- Pool 50 m<sup>2</sup> / 10 x 5 Meter
- Zentrale Klimaanlage kalt/warm
- Videoüberwachung
- Internet
- Satellitenanlage
- Markisen
- Insektenschutzgitter
- Trinkwasseraufbereitungsanlage
- 2 hochwertige Kaminöfen
- Fußbodenheizung
- Bewässerungssystem
- Tiefbrunnen
- Elektrowandheizungen
- Automatische Schließanlage
- Ausrichtung Südwest

**Αριθμός ακινήτου: ES253745597 - 07510 Sineu - Mitte**

## Όλα για την τοποθεσία

Sineu, ein Dorf im Herzen Mallorcas mit ca. 4000 Einwohnern, besticht durch seine authentische Atmosphäre und reiche Geschichte. Eingebettet in die sanfte Hügellandschaft der Insel, versprüht Sineu den Charme eines traditionellen mallorquinischen Dorfes, das seine Ursprünge bis ins Mittelalter zurückverfolgen kann. Die beeindruckende Kirche Santa Maria, ein gotisches Bauwerk aus dem 13. Jahrhundert, dominiert das Stadtbild. Der Markt am Mittwoch zählt zu den ältesten und traditionsreichsten Märkten der Insel und man findet dort lokale Produkte, Kunsthandwerk und kulinarische Spezialitäten, die das Herz jedes Besuchers höherschlagen lassen. Kulturell hat Sineu viel zu bieten, war einst der Sitz eines Königspalastes und beherbergt heute zahlreiche historische Gebäude. Das Kloster Convento de los Mínimos, vom 16. Jahrhundert, beherbergt heute das Rathaus sowie das städtische Museum für Geschichte und Kultur. Die Bewohner von Sineu pflegen ihre Traditionen und feiern das ganze Jahr über verschiedene Feste und Veranstaltungen. Besonders erwähnenswert sind die Osterprozessionen und das Fest zu Ehren des Schutzheiligen Sant Marc, das jedes Jahr im April stattfindet. Die Entfernung nach Palma beträgt etwa 40 km. Auch der Flughafen ist ähnlich weit entfernt und sorgt für eine unkomplizierte Anreise. Die zentrale Lage von Sineu macht es zu einem idealen Ausgangspunkt für Ausflüge zu den Stränden der Insel und den umliegenden Sehenswürdigkeiten. Gleichzeitig bietet das Dorf eine friedliche Rückzugsmöglichkeit abseits des Trubels der Touristenorte.

**Αριθμός ακινήτου: ES253745597 - 07510 Sineu - Mitte**

## Άλλες πληροφορίες

Grundsätzlich empfehlen wir, die baurechtliche Situation durch einen Fachanwalt prüfen zu lassen. Alle Angaben basieren ausschließlich auf den Informationen des Eigentümers bzw. Auftraggeber. Wir übernehmen keine Gewähr für die Vollständigkeit, Richtigkeit und Aktualität der Angaben. Die Courtage geht zu Lasten des Verkäufers. Die beim Kauf anfallenden Steuern, die Notar- und die Grundbuchkosten sind vom Käufer zu tragen.

Αριθμός ακινήτου: ES253745597 - 07510 Sineu - Mitte

## Συνεργάτης επικοινωνίας

Για περισσότερες πληροφορίες, επικοινωνήστε με τον υπεύθυνο επικοινωνίας σας:

Florian Waetzoldt

---

Placa Hostals 11, 07320 Santa Maria del Camí

Tel.: +34 871 - 201 945

E-Mail: [santamaria@von-poll.com](mailto:santamaria@von-poll.com)

*Στην αποποίηση ευθύνης της von Poll Immobilien GmbH*

---

[www.von-poll.com](http://www.von-poll.com)