

Portixol - Molinar - Palma

# Κομψά ανακαινισμένο διαμέρισμα κοντά στη θάλασσα

Αριθμός ακινήτου: **ES253745581**



ΤΙΜΗ ΑΓΟΡΑΣ: **490.000 EUR** • ΕΠΙΦΑΝΕΙΑ: **ca. 78 m<sup>2</sup>** • ΔΩΜΑΤΙΑ: **3**

Αριθμός ακινήτου: ES253745581 - 07007 Portixol - Molinar - Palma

- Με μια ματιά
- Το ακίνητο
- Ενεργειακά δεδομένα
- Σχέδια κατοψεων
- Μια πρώτη εντύπωση
- Λεπτομέρειες των ανέσεων
- Όλα για την τοποθεσία
- Άλλες πληροφορίες
- Συνεργάτης επικοινωνίας

Αριθμός ακινήτου: ES253745581 - 07007 Portixol - Molinar - Palma

## Με μια ματιά

Αριθμός ακινήτου	ES253745581	Τιμή αγοράς	490.000 EUR
Επιφάνεια	ca. 78 m <sup>2</sup>	Διαμέρισμα	Πάτωμα
Πάτωμα	4	Χρησιμοποιήσιμος χώρος	ca. 73 m <sup>2</sup>
Δωμάτια	3	Έπιπλα	Εντοιχιζόμενη κουζίνα
Κατάσταση του ακινήτου	2		
τουαλέτα	2		
Έτος κατασκευής	1975		

Αριθμός ακινήτου: ES253745581 - 07007 Portixol - Molinar - Palma

## Ενεργειακά δεδομένα

Πηγή ενέργειας	Αντλία θερμότητας αέρα / νερού
----------------	-----------------------------------

Αριθμός ακινήτου: ES253745581 - 07007 Portixol - Molinar - Palma

## Το ακίνητο



Αριθμός ακινήτου: ES253745581 - 07007 Portixol - Molinar - Palma

## Το ακίνητο



Αριθμός ακινήτου: ES253745581 - 07007 Portixol - Molinar - Palma

## Το ακίνητο



Αριθμός ακινήτου: ES253745581 - 07007 Portixol - Molinar - Palma

## Το ακίνητο



Αριθμός ακινήτου: ES253745581 - 07007 Portixol - Molinar - Palma

## Το ακίνητο



Αριθμός ακινήτου: ES253745581 - 07007 Portixol - Molinar - Palma

## Το ακίνητο



Αριθμός ακινήτου: ES253745581 - 07007 Portixol - Molinar - Palma

## Το ακίνητο



Αριθμός ακινήτου: ES253745581 - 07007 Portixol - Molinar - Palma

## Το ακίνητο



Αριθμός ακινήτου: ES253745581 - 07007 Portixol - Molinar - Palma

## Το ακίνητο



Αριθμός ακινήτου: ES253745581 - 07007 Portixol - Molinar - Palma

## Το ακίνητο



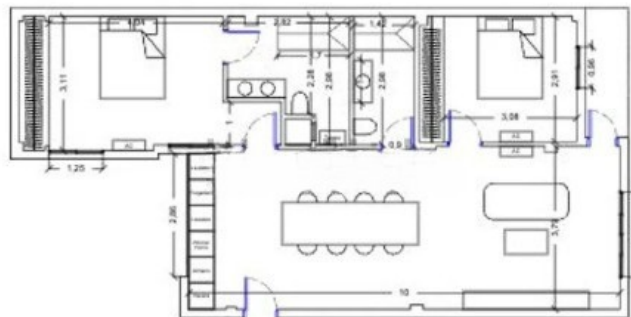
Αριθμός ακινήτου: ES253745581 - 07007 Portixol - Molinar - Palma

## Το ακίνητο



Αριθμός ακινήτου: ES253745581 - 07007 Portixol - Molinar - Palma

## Κάτοψη



Αυτή η κάτοψη δεν είναι σε κλίμακα. Τα έγγραφα μας δόθηκαν από τον πελάτη. Για το λόγο αυτό, δεν μπορούμε να εγγυηθούμε την ακρίβεια των πληροφοριών.

**Αριθμός ακινήτου: ES253745581 - 07007 Portixol - Molinar - Palma**

## Μια πρώτη εντύπωση

Φωλιασμένο στην ειδυλλιακή περιοχή του λιμανιού Portixol/Molinar, αυτό το κομψό διαμέρισμα αποτελεί ιδανικό καταφύγιο για όσους εκτιμούν την ηρεμία δίπλα στη θάλασσα, ενώ παράλληλα επιθυμούν γρήγορη πρόσβαση στο ζωντανό κέντρο της πόλης της Πάλμα. Το διαμέρισμα διαθέτει ευρύχωρο σαλόνι και τραπεζαρία με ενσωματωμένη, πολυτελή κουζίνα και κομψούς μαρμάρινους πάγκους. Η κύρια κρεβατοκάμαρα διαθέτει ένα king-size κρεβάτι, εντοιχισμένες ντουλάπες και ιδιωτικό μπάνιο. Ένα δεύτερο υπνοδωμάτιο εντυπωσιάζει με το φυσικό φως, τη θέα στο βουνό, ένα queen-size κρεβάτι και τις πρακτικές εντοιχισμένες ντουλάπες. Υπάρχει επίσης ένα δεύτερο μπάνιο με ντους και μπαλκόνι με μερική θέα στη θάλασσα - ιδανικό για χαλάρωση. Όλα τα δωμάτια είναι εξοπλισμένα με κλιματισμό και αντλία θερμότητας. Το ακίνητο έχει υποστεί εκτεταμένες ανακαινίσεις, όπως σύγχρονα ηλεκτρικά και υδραυλικά συστήματα, διπλά τζάμια για βέλτιστη θερμομόνωση και ακουστική μόνωση, μηχανοκίνητα παντζούρια, γυαλισμένο δάπεδο microcemento και στόρια κατά παραγγελία. Χάρη στην καλοσχεδιασμένη διαρρύθμιση χωρίς διαδρόμους, το διαμέρισμα είναι ιδιαίτερα λειτουργικό και άνετο για να ζει κανείς. Μια φημισμένη εταιρεία εσωτερικής διακόσμησης έχει επιπλώσει το διαμέρισμα με έπιπλα σχεδιαστών, έργα τέχνης και προσεκτικά επιλεγμένα αξεσουάρ - είναι έτοιμο για άμεση χρήση. Τα φωτεινά δωμάτια, η εγγύτητα στη θάλασσα και ο δημοφιλής παραλιακός δρόμος Rosa de los Vientos καθιστούν αυτό το διαμέρισμα ιδανικό σπίτι, ειδικά για τους λάτρεις των σπορ και της φύσης. Μια στάση λεωφορείου βρίσκεται ακριβώς μπροστά από το κτίριο και υπάρχει άμεσα διαθέσιμος χώρος στάθμευσης σε κοντινή απόσταση.

**Αριθμός ακινήτου: ES253745581 - 07007 Portixol - Molinar - Palma**

## Λεπτομέρειες των ανέσεων

- Mikrozementboden
- Einbauschränke
- Klimaanlage
- Wärmepumpe
- Optimale Wärme- und Schalldämmung
- Elektrische Rolläden
- Kein Aufzug

**Αριθμός ακινήτου: ES253745581 - 07007 Portixol - Molinar - Palma**

## Όλα για την τοποθεσία

El Molinar, ein ehemaliges Fischer- und Handwerkerviertel am östlichen Stadtrand von Palma, hat sich in den letzten Jahren zu einer der begehrtesten Wohngegenden Mallorcas entwickelt. Mit rund 9.000 Einwohnern vereint dieser charmante Küstenort das maritime Flair eines traditionellen Hafenviertels mit dem urbanen Komfort der nahen Inselhauptstadt. Die Uferpromenade mit ihren kleinen Sandbuchten, farbenfrohen Fischerhäusern und exzellenten Restaurants verleiht Molinar einen unverwechselbaren Charakter, der sowohl authentisch als auch modern wirkt. Die Geschichte des Viertels reicht bis ins 19. Jahrhundert zurück, als hier zahlreiche Windmühlen standen, die dem Ort seinen Namen gaben, und noch heute ist der ursprüngliche Charme spürbar. Die Lage könnte kaum idealer sein. Palma liegt nur wenige Minuten entfernt, der internationale Flughafen ist in weniger als 10 Kilometern erreichbar, und entlang der Küste bietet sich eine direkte Anbindung an Can Pastilla, Portixol und die Playa de Palma. Das Viertel besticht durch seine ruhige, familienfreundliche Atmosphäre, während gleichzeitig die pulsierende Altstadt von Palma mit ihrem kulturellen Angebot, exklusiven Boutiquen und internationalen Schulen in unmittelbarer Nähe liegt. Für Sport- und Freizeitliebhaber eröffnet Molinar ein breites Spektrum an Möglichkeiten. Segeln, Surfen, Stand-up-Paddling oder einfach ein Spaziergang entlang der kilometerlangen Strandpromenade gehören zum Alltag. Radfahrer und Jogger schätzen die direkte Verbindung bis in das historische Zentrum von Palma, während sich Golfspieler über die Nähe zu erstklassigen Anlagen wie Golf Son Vida, Golf Puntiró oder Golf Maioris freuen. Die Strände vor der Haustür laden zu entspannten Tagen am Meer ein, und zahlreiche Beachclubs und Restaurants sorgen für mediterrane Lebensfreude auf höchstem Niveau. Molinar ist damit nicht nur ein Wohnort, sondern ein Lebensgefühl – eine perfekte Symbiose aus mallorquinischer Tradition, urbanem Lifestyle und exklusiver Küstenlage, die es zu einem der gefragtesten Standorte für ein stilvolles Zuhause auf der Insel macht.

**Αριθμός ακινήτου: ES253745581 - 07007 Portixol - Molinar - Palma**

## Άλλες πληροφορίες

Grundsätzlich empfehlen wir, die baurechtliche Situation durch einen Fachanwalt prüfen zu lassen. Alle Angaben basieren ausschließlich auf den Informationen des Eigentümers bzw. Auftraggeber. Wir übernehmen keine Gewähr für die Vollständigkeit, Richtigkeit und Aktualität der Angaben. Die Courtage geht zu Lasten des Verkäufers. Die beim Kauf anfallenden Steuern, die Notar- und die Grundbuchkosten sind vom Käufer zu tragen.

Αριθμός ακινήτου: ES253745581 - 07007 Portixol - Molinar - Palma

## Συνεργάτης επικοινωνίας

Για περισσότερες πληροφορίες, επικοινωνήστε με τον υπεύθυνο επικοινωνίας σας:

Florian Waetzoldt

---

Placa Hostals 11, 07320 Santa Maria del Camí

Tel.: +34 871 - 201 945

E-Mail: [santamaria@von-poll.com](mailto:santamaria@von-poll.com)

*Στην αποποίηση ευθύνης της von Poll Immobilien GmbH*

---

[www.von-poll.com](http://www.von-poll.com)