

Palma

????????? ?????????? ?????? ?? ??? ??????????????
????????????? ??? Portixol – ?????? ?????????????? ?????? ???
?????????

Αριθμός ακινήτου: ES253745563



ΤΙΜΉ ΑΓΟΡΑΣ: 2.800.000 EUR • ΕΠΙΦΑΝΕΙΑ: ca. 209 m² • ΔΩΜΑΤΙΑ: 5 • ΈΚΤΑΣΗ ΓΗΣ: 98 m²

Αριθμός ακινήτου: ES253745563 - 07006 Palma

- ?? ??? ?????
- ?? ????????
- ??????????? ??????????
- ??? ?????? ??????????
- ??????????????? ??? ??????????
- ??? ??? ??? ????????????
- ?????? ???????????????
- ?????????????? ????????????????

Αριθμός ακινήτου: ES253745563 - 07006 Palma

?? ??? ??????

???????	ES253745563
?????????	ca. 209 m ²
???????	5
????????? ???	4
?????????	3
????? ??????????	1 x ??????

???? ??????	2.800.000 EUR
???????? ????????????	??????
???????	???????, ???????????????
	???????

Αριθμός ακινήτου: ES253745563 - 07006 Palma

???????????? ?

?????????
?????????

????????? ????????

Αριθμός ακινήτου: ES253745563 - 07006 Palma

?? ????????



Αριθμός ακινήτου: ES253745563 - 07006 Palma

?? ???????



Αριθμός ακινήτου: ES253745563 - 07006 Palma

?? ????????



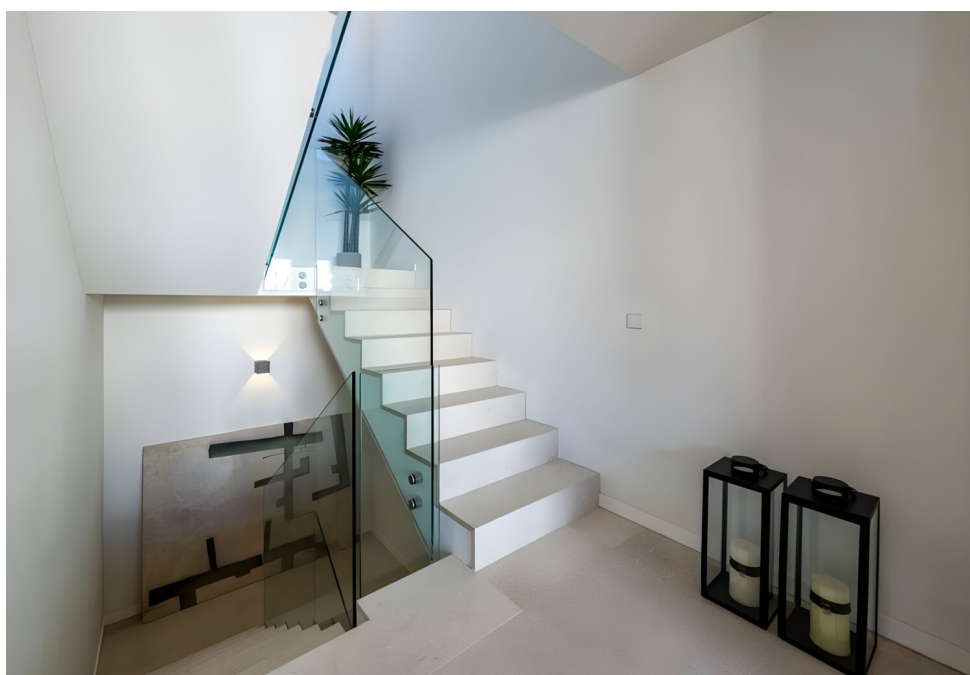
Αριθμός ακινήτου: ES253745563 - 07006 Palma

?? ????????



Αριθμός ακινήτου: ES253745563 - 07006 Palma

?? ????????



Αριθμός ακινήτου: ES253745563 - 07006 Palma

?? ????????



Αριθμός ακινήτου: ES253745563 - 07006 Palma

?? ????????



Αριθμός ακινήτου: ES253745563 - 07006 Palma

?? ???????



Αριθμός ακινήτου: ES253745563 - 07006 Palma

?? ????????



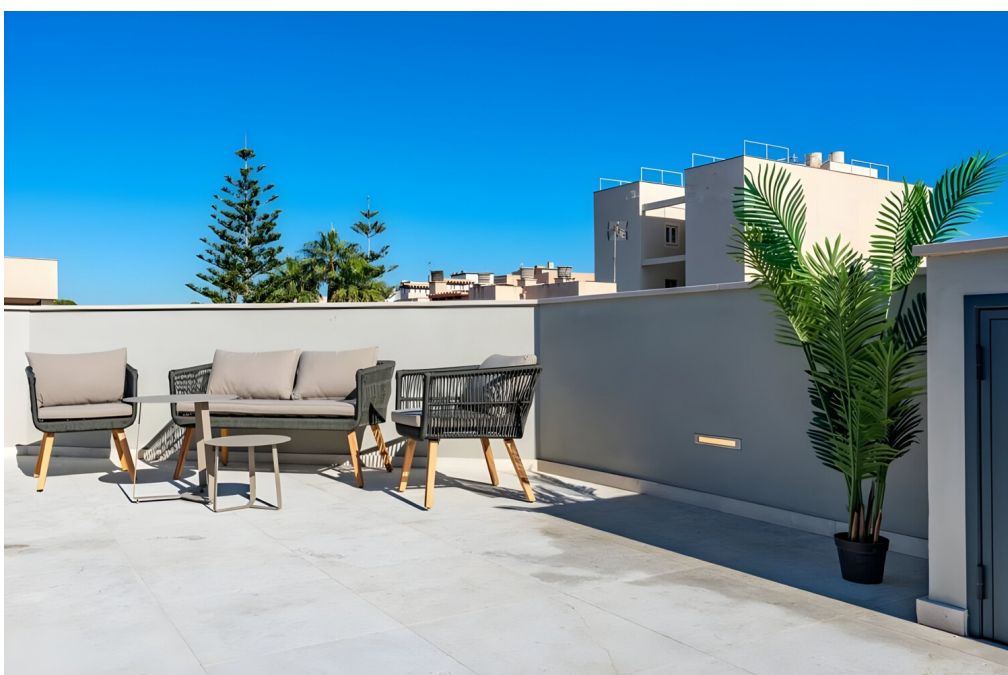
Αριθμός ακινήτου: ES253745563 - 07006 Palma

?? ????????



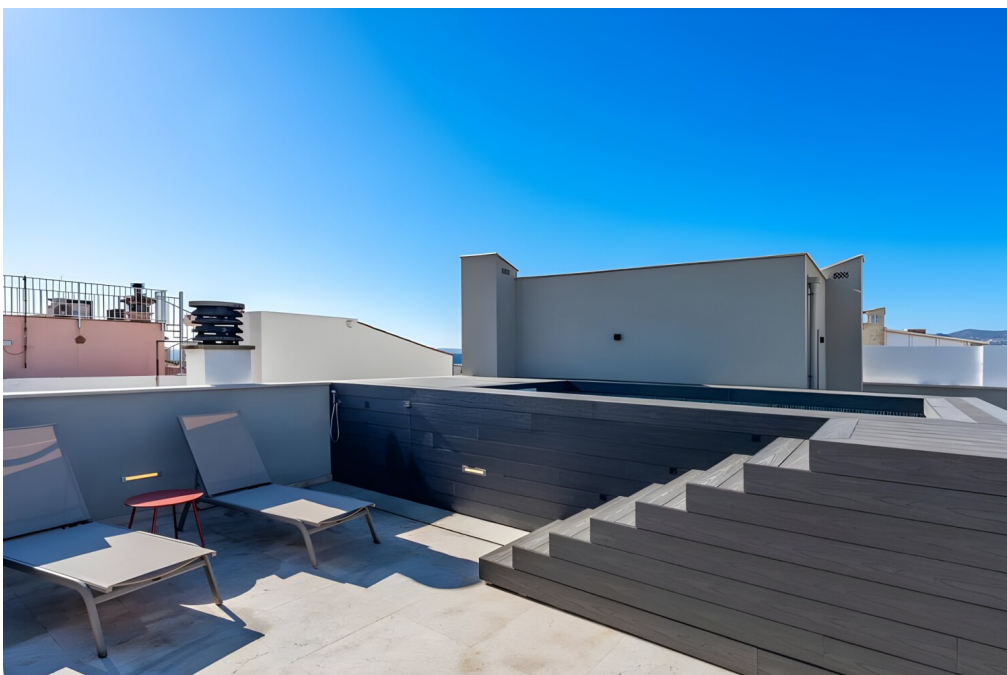
Αριθμός ακινήτου: ES253745563 - 07006 Palma

?? ????????



Αριθμός ακινήτου: ES253745563 - 07006 Palma

?? ???????



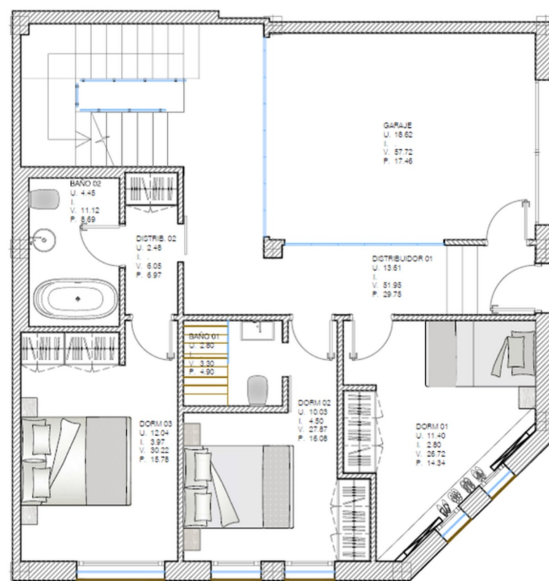
Αριθμός ακινήτου: ES253745563 - 07006 Palma

?? ???????



Αριθμός ακινήτου: ES253745563 - 07006 Palma

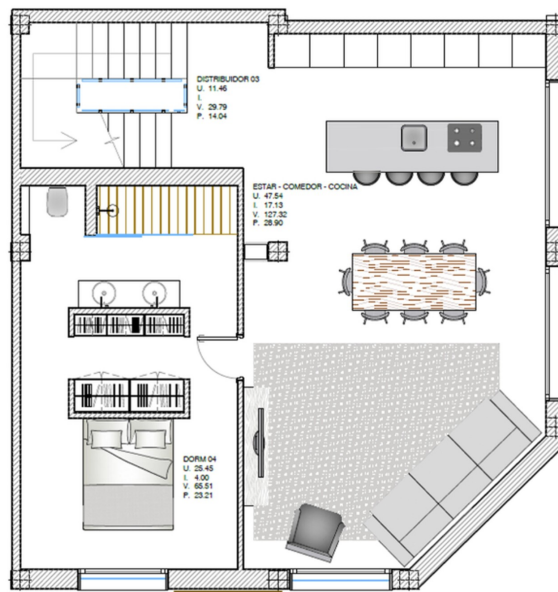
?? ????????



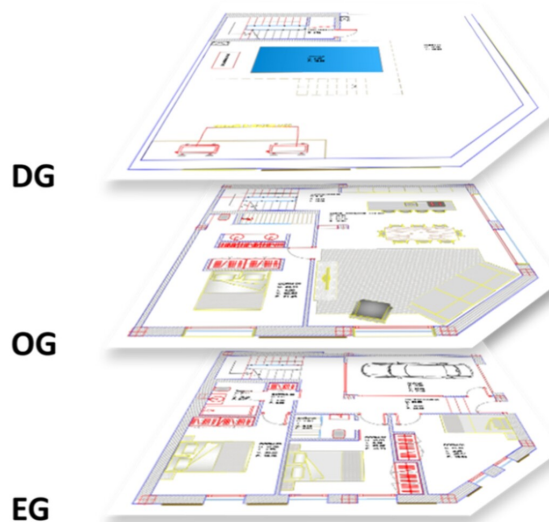
Erdgeschoss

Αριθμός ακινήτου: ES253745563 - 07006 Palma

?? ????????



Obergeschoss



Αριθμός ακινήτου: ES253745563 - 07006 Palma

?????????????? ???? ????????

- Klimatisiert
- Dachterrasse
- Einbauküche
- Garage

Αριθμός ακινήτου: ES253745563 - 07006 Palma

??? **???** **???** **???????????**

Portixol, einst ein kleines Fischerdorf, gehört heute zu den gefragtesten Stadtteilen von Palma de Mallorca. Direkt an der Küste gelegen und nur wenige Minuten vom Stadtzentrum entfernt, bietet Portixol die perfekte Kombination aus urbanem Lebensstil und mediterranem Flair.

Die Lage direkt am Meer mit einer gepflegten Uferpromenade, zahlreichen Cafés, Restaurants und Strandabschnitten macht diesen Ort besonders attraktiv für Einheimische und internationale Besucher. Trotz der ruhigen Atmosphäre ist Portixol hervorragend an das Verkehrsnetz angebunden.

Der Flughafen Palma de Mallorca liegt nur ca. 10 Fahrminuten entfernt und ist über die nahegelegene Autovía Ma-19 bequem erreichbar. Auch das Zentrum von Palma ist sowohl mit dem Auto als auch mit dem Fahrrad oder öffentlichen Verkehrsmitteln schnell zu erreichen. Eine gut ausgebaute Busverbindung sorgt für regelmäßige Anbindungen in die Innenstadt und umliegende Stadtteile.

Zudem verläuft direkt entlang der Küste ein beliebter Rad- und Fußweg, der Portixol mit der Altstadt von Palma sowie mit den östlichen Vororten verbindet – ideal für Pendler, Freizeitsportler und Spaziergänger.

Αριθμός ακινήτου: ES253745563 - 07006 Palma

????? ?????????????

Grundsätzlich empfehlen wir, die baurechtliche Situation durch einen Fachanwalt prüfen zu lassen. Alle Angaben basieren ausschließlich auf den Informationen des Eigentümers bzw. Auftraggeber. Wir übernehmen keine Gewähr für die Vollständigkeit, Richtigkeit und Aktualität der Angaben. Die Courtage geht zu Lasten des Verkäufers. Die beim Kauf anfallenden Steuern, die Notar- und die Grundbuchkosten sind vom Käufer zu tragen.

Αριθμός ακινήτου: ES253745563 - 07006 Palma

?????????? ???? ?????

?? ?????????? ??????????, ?????????? ?? ?? ?????? ?????????? ??:

Florian Waetzoldt

Placa Hostals 11, 07320 Santa Maria del Camí

Tel.: +34 871 - 201 945

E-Mail: santamaria@von-poll.com

???? ?????????? ?????????? von Poll Immobilien GmbH

www.von-poll.com