

Palma

Μοντέρνο γωνιακό σπίτι σε μια περιζήτητη τοποθεσία στο Ρορτίχοι – κομψή διαβίωση κοντά στη θάλασσα

Αριθμός ακινήτου: ES253745563



ΤΙΜΉ ΑΓΟΡΑΣ: 2.800.000 EUR • ΕΠΙΦΑΝΕΙΑ: ca. 209 m² • ΔΩΜΑΤΙΑ: 5 • ΈΚΤΑΣΗ ΓΗΣ: 98 m²

Αριθμός ακινήτου: ES253745563 - 07006 Palma

- Με μια ματιά
- Το ακίνητο
- Ενεργειακά δεδομένα
- Μια πρώτη εντύπωση
- Λεπτομέρειες των ανέσεων
- Όλα για την τοποθεσία
- Άλλες πληροφορίες
- Συνεργάτης επικοινωνίας

Αριθμός ακινήτου: ES253745563 - 07006 Palma

Με μια ματιά

Αριθμός ακινήτου	ES253745563	Τιμή αγοράς	2.800.000 EUR
Επιφάνεια	ca. 209 m ²	Μέθοδος κατασκευής	Στερεό
Δωμάτια	5	Έπιπλα	Βεράντα, Εντοιχιζόμενη κουζίνα
Κατάσταση του ακινήτου	4		
τουαλέτα	3		
Χώρος στάθμευσης	1 x Γκαράζ		

Αριθμός ακινήτου: ES253745563 - 07006 Palma

Ενεργειακά δεδομένα

Συστήματα
θέρμανσης

Υποδαπέδια
θέρμανση

Αριθμός ακινήτου: ES253745563 - 07006 Palma

Το ακίνητο



Αριθμός ακινήτου: ES253745563 - 07006 Palma

Το ακίνητο



Αριθμός ακινήτου: ES253745563 - 07006 Palma

Το ακίνητο



Αριθμός ακινήτου: ES253745563 - 07006 Palma

Το ακίνητο



Αριθμός ακινήτου: ES253745563 - 07006 Palma

Το ακίνητο



Αριθμός ακινήτου: ES253745563 - 07006 Palma

Το ακίνητο



Αριθμός ακινήτου: ES253745563 - 07006 Palma

Το ακίνητο



Αριθμός ακινήτου: ES253745563 - 07006 Palma

Το ακίνητο



Αριθμός ακινήτου: ES253745563 - 07006 Palma

Το ακίνητο



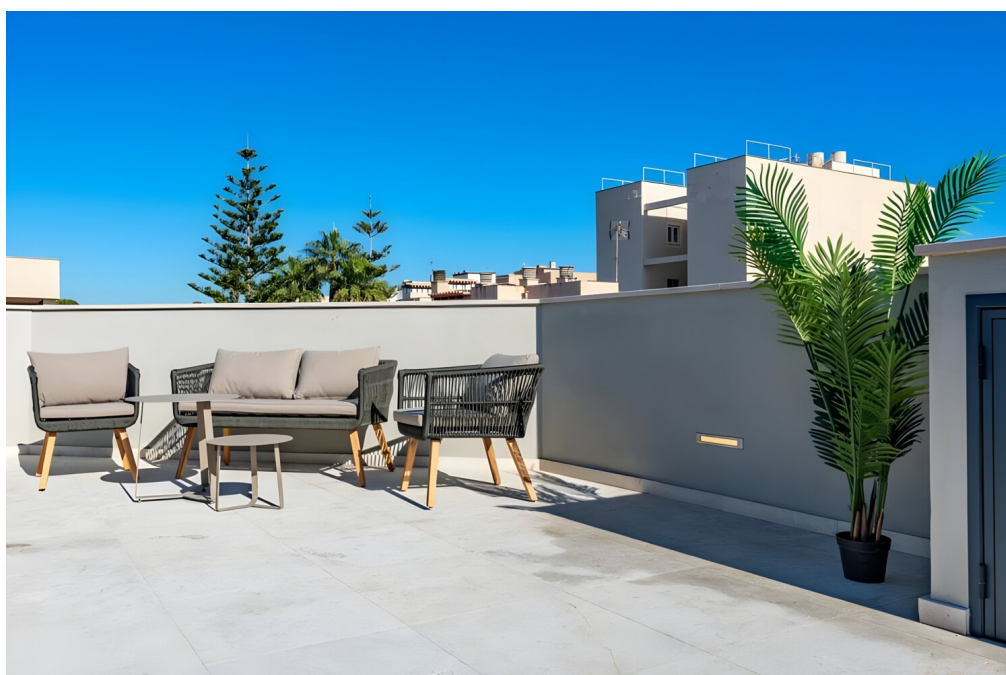
Αριθμός ακινήτου: ES253745563 - 07006 Palma

Το ακίνητο



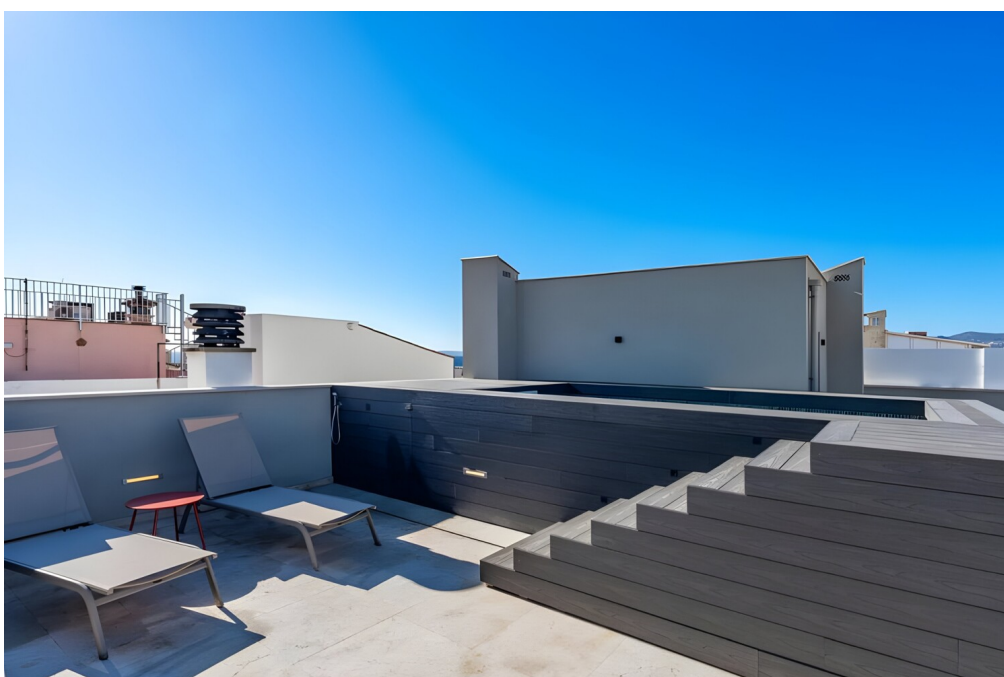
Αριθμός ακινήτου: ES253745563 - 07006 Palma

Το ακίνητο



Αριθμός ακινήτου: ES253745563 - 07006 Palma

Το ακίνητο



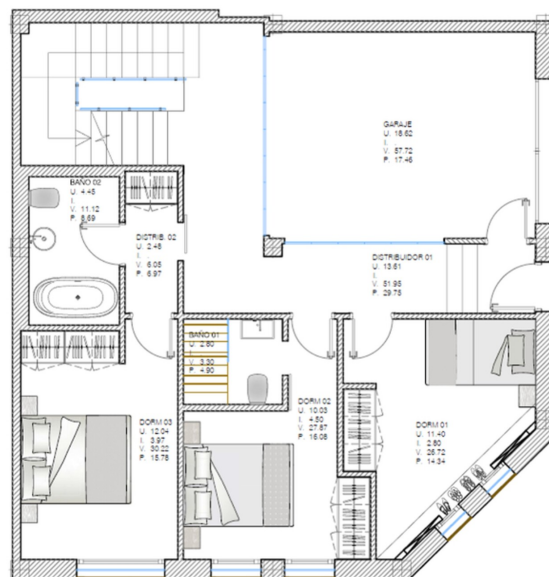
Αριθμός ακινήτου: ES253745563 - 07006 Palma

Το ακίνητο



Αριθμός ακινήτου: ES253745563 - 07006 Palma

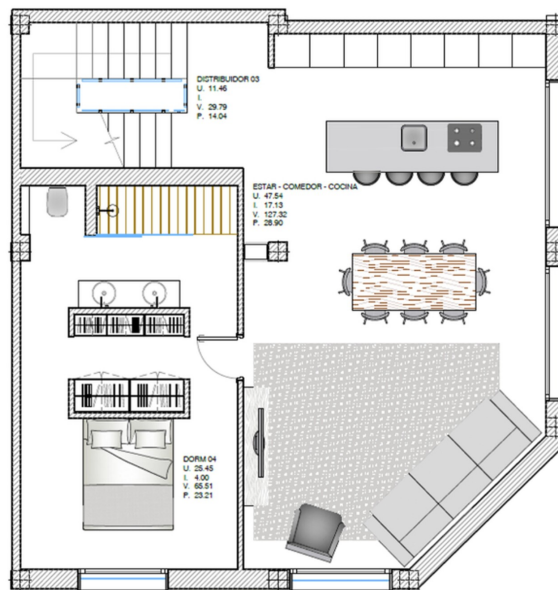
Το ακίνητο



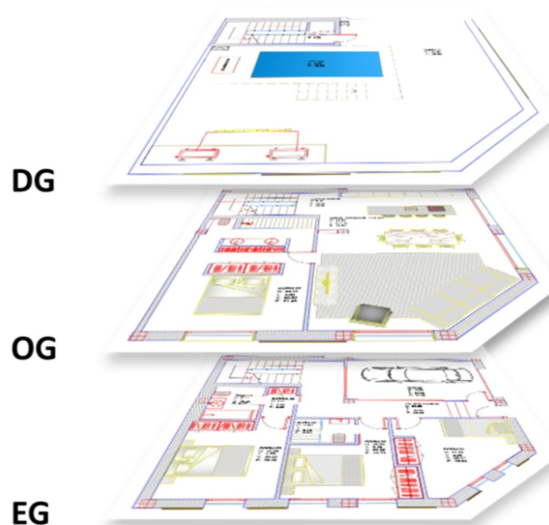
Erdgeschoss

Αριθμός ακινήτου: ES253745563 - 07006 Palma

Το ακίνητο



Obergeschoss



Αριθμός ακινήτου: ES253745563 - 07006 Palma

Μια πρώτη εντύπωση

Αυτή η γωνιακή κατοικία πωλείται σε μια από τις πιο περιζήτητες τοποθεσίες στο Portixol – μόλις 8 λεπτά από το κέντρο της Πάλμα. Βρίσκεται στη δεύτερη γραμμή της παραλίας, το ακίνητο διαθέτει μοντέρνα αρχιτεκτονική, υψηλής ποιότητας φινιρίσματα, ένα γαλήνιο περιβάλλον και προσφέρει περίπου 209 τ.μ. χώρου διαβίωσης σε δύο ορόφους, παρέχοντας υπερσύγχρονη άνεση. Με συνολικά πέντε δωμάτια, συμπεριλαμβανομένων τεσσάρων υπνοδωματίων και τριών ensuite μπάνιων, αυτό το ακίνητο είναι ιδανικό για οικογένειες. Το ισόγειο περιλαμβάνει τρία υπνοδωμάτια και δύο μπάνια. Ένα ιδιωτικό γκαράζ με άμεση πρόσβαση στο σπίτι και ένας προεγκατεστημένος σταθμός φόρτισης ηλεκτρικών οχημάτων προσφέρουν επιπλέον άνεση. Ο επάνω όροφος εντυπωσιάζει με ένα ευρύχωρο, φωτεινό σαλόνι και τραπεζαρία και μια ανοιχτή κουζίνα σχεδιαστή. Διαθέτει ένα κομψό νησί κουζίνας με επαγωγική εστία Bora, υπερσύγχρονα ψυγεία και καταψύκτες Liebherr, συμπεριλαμβανομένης μιας παγομηχανής, και ένα ψυγείο κρασιών για 40 φιάλες. Ένα αξιοσημείωτο σημείο είναι η βρύση Quooker, η οποία παρέχει φιλτραρισμένο βραστό νερό με το πάτημα ενός κουμπιού. Δίπλα στην κουζίνα βρίσκεται η πολυτελής κύρια κρεβατοκάμαρα με ευρύχωρη ντουλάπα και ένα κομψό μπάνιο με διπλούς νιπτήρες. Το απόλυτο highlight είναι η βεράντα στον τελευταίο όροφο, περίπου 75 τ.μ., με θέα στη θάλασσα. Μια ιδιωτική πισίνα (2 x 4 μ.), προεγκατεστημένες συνδέσεις για εξωτερική κουζίνα και άφθονος χώρος για ηλιοθεραπεία ή διασκέδαση με φίλους καθιστούν αυτόν τον όροφο ένα πραγματικά ξεχωριστό καταφύγιο. Η εγγύτητα με τον δημοφιλή παραλιακό δρόμο σας προσκαλεί να απολαύσετε χαλαρωτικές βόλτες κατά μήκος της παραλίας. Πολυάριθμα μοντέρνα καφέ, μπαρ και εστιατόρια βρίσκονται σε κοντινή απόσταση με τα πόδια.

Αριθμός ακινήτου: ES253745563 - 07006 Palma

Λεπτομέρειες των ανέσεων

- Klimatisiert
- Dachterrasse
- Einbauküche
- Garage

Αριθμός ακινήτου: ES253745563 - 07006 Palma

Όλα για την τοποθεσία

Portixol, einst ein kleines Fischerdorf, gehört heute zu den gefragtesten Stadtteilen von Palma de Mallorca. Direkt an der Küste gelegen und nur wenige Minuten vom Stadtzentrum entfernt, bietet Portixol die perfekte Kombination aus urbanem Lebensstil und mediterranem Flair.

Die Lage direkt am Meer mit einer gepflegten Uferpromenade, zahlreichen Cafés, Restaurants und Strandabschnitten macht diesen Ort besonders attraktiv für Einheimische und internationale Besucher. Trotz der ruhigen Atmosphäre ist Portixol hervorragend an das Verkehrsnetz angebunden.

Der Flughafen Palma de Mallorca liegt nur ca. 10 Fahrminuten entfernt und ist über die nahegelegene Autovía Ma-19 bequem erreichbar. Auch das Zentrum von Palma ist sowohl mit dem Auto als auch mit dem Fahrrad oder öffentlichen Verkehrsmitteln schnell zu erreichen. Eine gut ausgebaute Busverbindung sorgt für regelmäßige Anbindungen in die Innenstadt und umliegende Stadtteile.

Zudem verläuft direkt entlang der Küste ein beliebter Rad- und Fußweg, der Portixol mit der Altstadt von Palma sowie mit den östlichen Vororten verbindet – ideal für Pendler, Freizeitsportler und Spaziergänger.

Αριθμός ακινήτου: ES253745563 - 07006 Palma

Άλλες πληροφορίες

Grundsätzlich empfehlen wir, die baurechtliche Situation durch einen Fachanwalt prüfen zu lassen. Alle Angaben basieren ausschließlich auf den Informationen des Eigentümers bzw. Auftraggeber. Wir übernehmen keine Gewähr für die Vollständigkeit, Richtigkeit und Aktualität der Angaben. Die Courtage geht zu Lasten des Verkäufers. Die beim Kauf anfallenden Steuern, die Notar- und die Grundbuchkosten sind vom Käufer zu tragen.

Αριθμός ακινήτου: ES253745563 - 07006 Palma

Συνεργάτης επικοινωνίας

Για περισσότερες πληροφορίες, επικοινωνήστε με τον υπεύθυνο επικοινωνίας σας:

Florian Waetzoldt

Placa Hostals 11, 07320 Santa Maria del Camí

Tel.: +34 871 - 201 945

E-Mail: santamaria@von-poll.com

Στην αποποίηση ευθύνης της von Poll Immobilien GmbH

www.von-poll.com