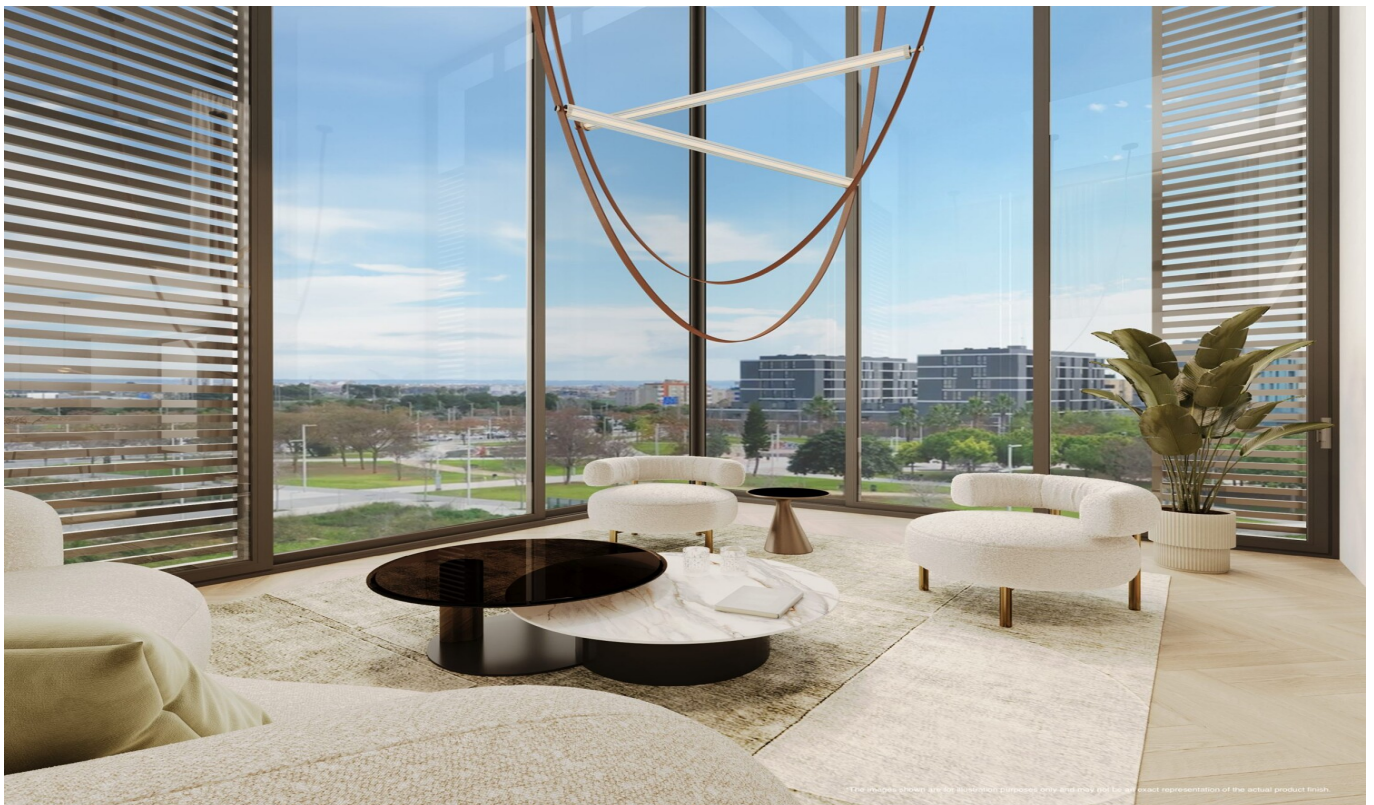


## Palma

?????? ?? ?????????? ?????? ????????????? ?? home  
cinema, ????? ??? ???

Αριθμός ακινήτου: ES253745550\_37



ΤΙΜΗ ΑΓΟΡΑΣ: 1.940.000 EUR • ΕΠΙΦΑΝΕΙΑ: ca. 77,98 m<sup>2</sup> • ΔΩΜΑΤΙΑ: 3

Αριθμός ακινήτου: ES253745550\_37 - 07007 Palma

- ?? ??? ??????
- ?? ????????
- ???????????? ??????????
- ??????? ???????????
- ??? ?????? ???????????
- ?????????????????? ??? ??????????
- ??? ??? ??? ??????????????
- ?????? ???????????????
- ??????????????? ??????????????????

Αριθμός ακινήτου: ES253745550\_37 - 07007 Palma

?? ??? ??????

???????	ES253745550_37
?????????	ca. 77,98 m <sup>2</sup>
???????	4
?????????	3
????????? ???	2
?????????	2

???? ?????	1.940.000 EUR
???????????	???????????
???????????????????	ca. 203 m <sup>2</sup>
?????	
???????	???????, ???????????????
	???????

Αριθμός ακινήτου: ES253745550\_37 - 07007 Palma

?????????? ?

?????????  
?????????

????????? ????????

Αριθμός ακινήτου: ES253745550\_37 - 07007 Palma

?? ????????



\*The images shown are for illustration purposes only and may not be an exact representation of the actual product finish.

Αριθμός ακινήτου: ES253745550\_37 - 07007 Palma

?? ???????



Αριθμός ακινήτου: ES253745550\_37 - 07007 Palma

?? ???????



Αριθμός ακινήτου: ES253745550\_37 - 07007 Palma

?? ???????



Αριθμός ακινήτου: ES253745550\_37 - 07007 Palma

?? ????????



Αριθμός ακινήτου: ES253745550\_37 - 07007 Palma

?? ???????



Αριθμός ακινήτου: ES253745550\_37 - 07007 Palma

?? ???????



Αριθμός ακινήτου: ES253745550\_37 - 07007 Palma

?? ????????



Αριθμός ακινήτου: ES253745550\_37 - 07007 Palma

?? ????????



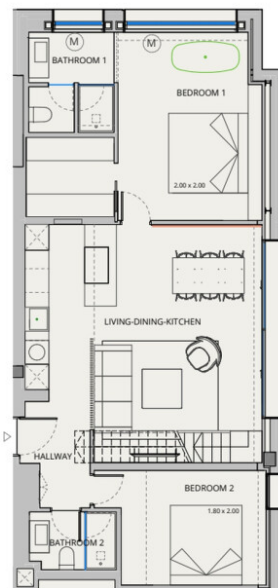
Αριθμός ακινήτου: ES253745550\_37 - 07007 Palma

?? ????????



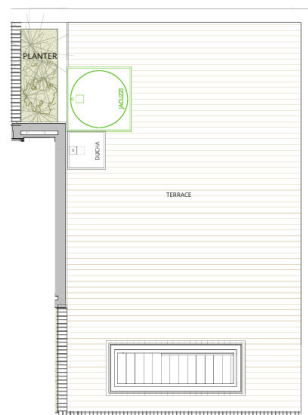
Αριθμός ακινήτου: ES253745550\_37 - 07007 Palma

??????



V-AM APARTMENT	
INDOOR USABLE FLOOR AREA	77.98
INDOOR GROSS FLOOR AREA	96.55
TERRACE + PLANTER	72.43
GROSS FLOOR AREA	168.98
GFA + COMMON AREAS	203.72

V-AM - USABLE FLOOR AREA	
ROOM	SURFACE
BATHROOM 1	5.48
BATHROOM 2	3.10
BEDROOM 1	21.31
BEDROOM 2	11.81
HALLWAY	4.17
LIVING DINING KITCHEN	32.81
TOTAL USABLE FLOOR AREA	77.98



V-AM APARTMENT	
INDOOR USABLE FLOOR AREA	77.98
INDOOR GROSS FLOOR AREA	96.55
TERRACE + PLANTER	72.43
GROSS FLOOR AREA	168.98
GFA + COMMON AREAS	203.72

V-AM - USABLE FLOOR AREA	
ROOM	SURFACE
BATHROOM 1	5.48
BATHROOM 2	3.10
BEDROOM 1	21.31
BEDROOM 2	11.81
HALLWAY	4.17
LIVING DINING KITCHEN	32.81
TOTAL USABLE FLOOR AREA	77.98

Αυτή η κάτοψη δεν είναι σε κλίμακα. Τα έγγραφα μας δόθηκαν από τον πελάτη. Για το λόγο αυτό, δεν μπορούμε να εγγυηθούμε την ακρίβεια των πληροφοριών.



**Αριθμός ακινήτου: ES253745550\_37 - 07007 Palma**

**?????????????? ??? ????????**

- Terrasse
- Klimatisiert
- Pavillon
- Lounge
- Gartenlounge
- Wellness-Oase
- Fitnessbereich
- Golfsimulation
- Gemeinschaftspool

**Αριθμός ακινήτου: ES253745550\_37 - 07007 Palma**

**???** **???** **???** **???????????**

Palma de Mallorca, die Hauptstadt der Balearen, bietet eine perfekte Mischung aus Geschichte, Kultur und modernem Lebensstil. Mit ihrem milden Klima und der beeindruckenden Architektur zieht sie sowohl Einheimische als auch Besucher an. Das Wahrzeichen der Stadt ist die majestätische Kathedrale La Seu, ein Meisterwerk der gotischen Architektur. Ein weiteres Highlight ist der Königspalast La Almudaina, der einen faszinierenden Einblick in die Geschichte der Insel bietet. Die Altstadt von Palma ist ein Labyrinth aus engen Gassen, historischen Gebäuden und charmanten Plätzen. Hier finden Sie das Arabische Bad, ein Überbleibsel der maurischen Herrschaft, und das eindrucksvolle Rathaus am Plaça de Cort. Für Kunst- und Kulturliebhaber ist das Es Baluard Museum für moderne und zeitgenössische Kunst ein Muss.

Die Einkaufsstraße Passeig del Born lockt mit eleganten Boutiquen, Cafés und Restaurants. Palma besitzt ein pulsierendes Nachtleben, mit zahlreichen Bars und Clubs, die bis in die frühen Morgenstunden geöffnet sind. Die Stadt bietet zudem wunderschöne Strände wie die Playa de Palma und Cala Major, ideal zum Entspannen und Genießen.

Palma de Mallorca vereint historische Pracht und modernes Leben, Kultur und Freizeit, Stadt und Strand – ein idealer Ort zum Leben und Arbeiten auf der sonnigen Insel Mallorca.

**Αριθμός ακινήτου: ES253745550\_37 - 07007 Palma**

**????? ?????????????**

**Grundsätzlich empfehlen wir, die baurechtliche Situation durch einen Fachanwalt prüfen zu lassen. Alle Angaben basieren ausschließlich auf den Informationen des Eigentümers bzw. Auftraggeber. Wir übernehmen keine Gewähr für die Vollständigkeit, Richtigkeit und Aktualität der Angaben. Die Courtage geht zu Lasten des Verkäufers. Die beim Kauf anfallenden Steuern, die Notar- und die Grundbuchkosten sind vom Käufer zu tragen.**

**Αριθμός ακινήτου: ES253745550\_37 - 07007 Palma**

**?????????? ???? ?????**

?? ?????????? ??????????, ?????????? ?? ?? ?????? ?????????? ???:

**Florian Waetzoldt**

---

**Placa Hostals 11, 07320 Santa Maria del Camí**

**Tel.: +34 871 - 201 945**

**E-Mail: santamaria@von-poll.com**

???? ?????????? ?????????? von Poll Immobilien GmbH

---

**[www.von-poll.com](http://www.von-poll.com)**