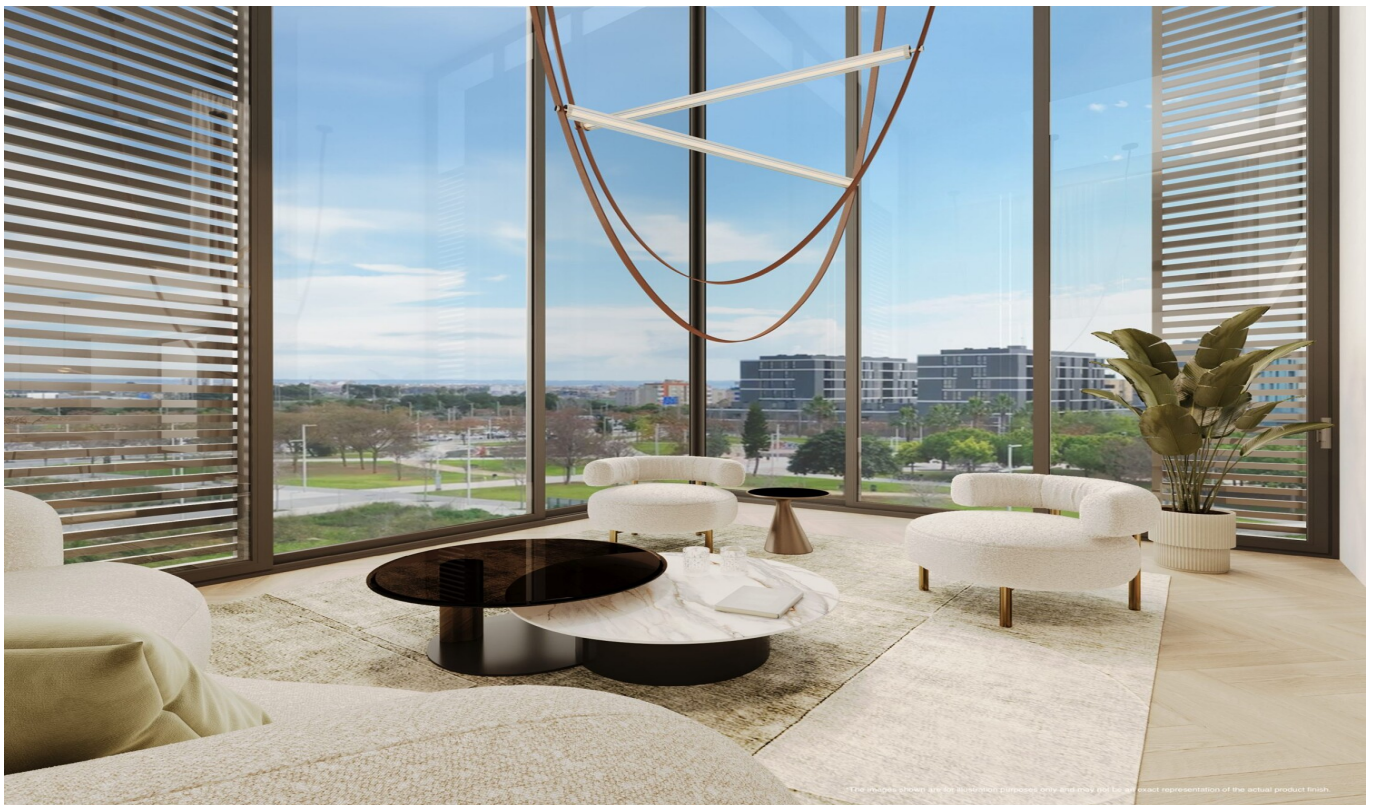


Palma

Ρετιρέ σε πολυτελές κτίριο κατοικιών με home cinema, γκολφ και σπα

Αριθμός ακινήτου: **ES253745550_37**



ΤΙΜΗ ΑΓΟΡΑΣ: 1.940.000 EUR • ΕΠΙΦΑΝΕΙΑ: ca. 77,98 m² • ΔΩΜΑΤΙΑ: 3

Αριθμός ακινήτου: ES253745550_37 - 07007 Palma

- Με μια ματιά
- Το ακίνητο
- Ενεργειακά δεδομένα
- Σχέδια κατοψεων
- Μια πρώτη εντύπωση
- Λεπτομέρειες των ανέσεων
- Όλα για την τοποθεσία
- Άλλες πληροφορίες
- Συνεργάτης επικοινωνίας

Αριθμός ακινήτου: ES253745550_37 - 07007 Palma

Με μια ματιά

Αριθμός ακινήτου	ES253745550_37	Τιμή αγοράς	1.940.000 EUR
Επιφάνεια	ca. 77,98 m ²	Διαμέρισμα	Διαμέρισμα
Πάτωμα	4	Χρησιμοποιήσιμος χώρος	ca. 203 m ²
Δωμάτια	3	Έπιπλα	Βεράντα, Εντοιχιζόμενη κουζίνα
Κατάσταση του ακινήτου	2		
τουαλέτα	2		

Αριθμός ακινήτου: ES253745550_37 - 07007 Palma

Ενεργειακά δεδομένα

Συστήματα
θέρμανσης

Υποδαπέδια
θέρμανση

Αριθμός ακινήτου: ES253745550_37 - 07007 Palma

Το ακίνητο



Αριθμός ακινήτου: ES253745550_37 - 07007 Palma

Το ακίνητο



Αριθμός ακινήτου: ES253745550_37 - 07007 Palma

Το ακίνητο



Αριθμός ακινήτου: ES253745550_37 - 07007 Palma

Το ακίνητο



Αριθμός ακινήτου: ES253745550_37 - 07007 Palma

Το ακίνητο



Αριθμός ακινήτου: ES253745550_37 - 07007 Palma

Το ακίνητο



Αριθμός ακινήτου: ES253745550_37 - 07007 Palma

Το ακίνητο



*The images shown are for illustration purposes only and may be not an exact representation of the actual product finish.

Αριθμός ακινήτου: ES253745550_37 - 07007 Palma

Το ακίνητο



Αριθμός ακινήτου: ES253745550_37 - 07007 Palma

Το ακίνητο



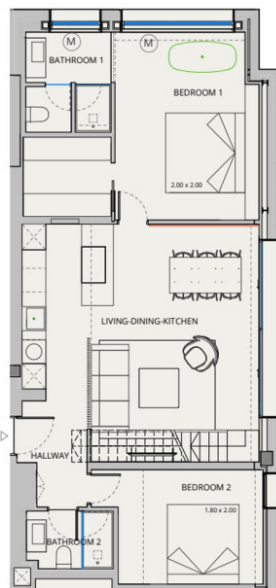
Αριθμός ακινήτου: ES253745550_37 - 07007 Palma

Το ακίνητο



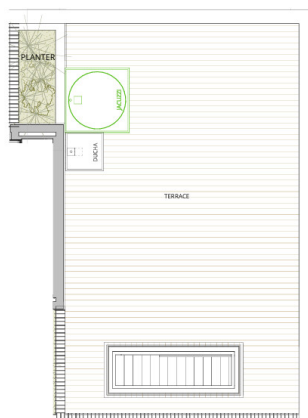
Αριθμός ακινήτου: ES253745550_37 - 07007 Palma

Κάτοψη



V-4M APARTMENT	
INDOOR USABLE FLOOR AREA	77.98
INDOOR GROSS FLOOR AREA	96.55
TERRACE + PLANTER	72.43
GROSS FLOOR AREA	168.98
GIA + COMMON AREAS	203.72

V-4M - USABLE FLOOR AREA	
ROOM	SURFACE
BATHROOM 1	5.48
BATHROOM 2	3.10
BEDROOM 1	21.31
BEDROOM 2	11.11
HALLWAY	4.17
LIVING-DINING-KITCHEN	32.81
TOTAL USABLE FLOOR AREA	77.98



V-4M APARTMENT	
INDOOR USABLE FLOOR AREA	77.98
INDOOR GROSS FLOOR AREA	96.55
TERRACE + PLANTER	72.43
GROSS FLOOR AREA	168.98
GIA + COMMON AREAS	203.72

V-4M - USABLE FLOOR AREA	
ROOM	SURFACE
BATHROOM 1	5.48
BATHROOM 2	3.10
BEDROOM 1	21.31
BEDROOM 2	11.11
HALLWAY	4.17
LIVING-DINING-KITCHEN	32.81
TOTAL USABLE FLOOR AREA	77.98

Αυτή η κάτοψη δεν είναι σε κλίμακα. Τα έγγραφα μας δόθηκαν από τον πελάτη. Για το λόγο αυτό, δεν μπορούμε να εγγυηθούμε την ακρίβεια των πληροφοριών.

Αριθμός ακινήτου: ES253745550_37 - 07007 Palma

Μια πρώτη εντύπωση

Αυτό το αποκλειστικό ρετιρέ, με περίπου 78 τ.μ. χώρου διαβίωσης, εντυπωσιάζει με τον μοντέρνο σχεδιασμό του, τα υψηλής ποιότητας φινιρίσματα και τους ευρύχωρους εξωτερικούς χώρους. Το αποκορύφωμα είναι η βεράντα στον τελευταίο όροφο, περίπου 73 τ.μ., η οποία δημιουργεί έναν μοναδικό εξωτερικό χώρο διαβίωσης - ιδανικό για χαλάρωση, ηλιοθεραπεία ή ψυχαγωγία. Το διαμέρισμα αποτελείται από τρία δωμάτια, συμπεριλαμβανομένων δύο υπνοδωματίων, το ένα εκ των οποίων διαθέτει ιδιωτικό μπάνιο - ιδανικό για ιδιωτικότητα και άνεση. Ο φωτεινός χώρος καθιστικού και τραπεζαρίας προσφέρει μια φιλόξενη ατμόσφαιρα και μπορεί να προσαρμοστεί στις ατομικές προτιμήσεις. Χάρη στην καλοσχεδιασμένη διαρρύθμισή του, τα υψηλής ποιότητας φινιρίσματα και την εντυπωσιακή βεράντα στον τελευταίο όροφο, αυτό το ακίνητο συνδυάζει πολυτέλεια, λειτουργικότητα και τρόπο ζωής - ιδανικό για ζευγάρια, μικρές οικογένειες ή ως αποκλειστική δεύτερη κατοικία. Το έργο αποτελείται από 65 μοντέρνα διαμερίσματα σε τρία ανεξάρτητα, τετραώροφα κτίρια. Κάθε διαμέρισμα προσφέρει ευρύχωρες βεράντες, ιδιωτικούς κήπους στο ισόγειο ή εκπληκτική πανοραμική θέα που θα μαγέψει κάθε επισκέπτη. Σε αυτή την αποκλειστική όαση νησιού, μια ποικιλία από παροχές πρώτης κατηγορίας είναι διαθέσιμη για να βελτιώσετε την ευεξία σας. Χρησιμοποιήστε το υπερσύγχρονο γυμναστήριο για την καθημερινή σας ρουτίνα γυμναστικής, χαλαρώστε στο πολυτελές σπα ή απολαύστε βραδιές κινηματογράφου στον ιδιωτικό κινηματογράφο. Η πισίνα με το σολάριουμ σας προσκαλεί να απολαύσετε τον ήλιο όλο το χρόνο, ενώ ο προσομοιωτής γκολφ σας βοηθά να τελειοποιήσετε το χτύπημά σας. Είτε πρόκειται για μόνιμη κατοικία είτε για αποκλειστική εξοχική κατοικία, αυτά τα διαμερίσματα είναι μέρη όπου τα όνειρα γίνονται πραγματικότητα. Αφήστε τον εαυτό σας να μαγευτεί από αυτόν τον μοναδικό τρόπο ζωής που περιποιείται σώμα και ψυχή.

Αριθμός ακινήτου: ES253745550_37 - 07007 Palma

Λεπτομέρειες των ανέσεων

- Terrasse
- Klimatisiert
- Pavillon
- Lounge
- Gartenlounge
- Wellness-Oase
- Fitnessbereich
- Golfsimulation
- Gemeinschaftspool

Αριθμός ακινήτου: ES253745550_37 - 07007 Palma

Όλα για την τοποθεσία

Palma de Mallorca, die Hauptstadt der Balearen, bietet eine perfekte Mischung aus Geschichte, Kultur und modernem Lebensstil. Mit ihrem milden Klima und der beeindruckenden Architektur zieht sie sowohl Einheimische als auch Besucher an. Das Wahrzeichen der Stadt ist die majestätische Kathedrale La Seu, ein Meisterwerk der gotischen Architektur. Ein weiteres Highlight ist der Königspalast La Almudaina, der einen faszinierenden Einblick in die Geschichte der Insel bietet. Die Altstadt von Palma ist ein Labyrinth aus engen Gassen, historischen Gebäuden und charmanten Plätzen. Hier finden Sie das Arabische Bad, ein Überbleibsel der maurischen Herrschaft, und das eindrucksvolle Rathaus am Plaça de Cort. Für Kunst- und Kulturliebhaber ist das Es Baluard Museum für moderne und zeitgenössische Kunst ein Muss.

Die Einkaufsstraße Passeig del Born lockt mit eleganten Boutiquen, Cafés und Restaurants. Palma besitzt ein pulsierendes Nachtleben, mit zahlreichen Bars und Clubs, die bis in die frühen Morgenstunden geöffnet sind. Die Stadt bietet zudem wunderschöne Strände wie die Playa de Palma und Cala Major, ideal zum Entspannen und Genießen.

Palma de Mallorca vereint historische Pracht und modernes Leben, Kultur und Freizeit, Stadt und Strand – ein idealer Ort zum Leben und Arbeiten auf der sonnigen Insel Mallorca.

Αριθμός ακινήτου: ES253745550_37 - 07007 Palma

Άλλες πληροφορίες

Grundsätzlich empfehlen wir, die baurechtliche Situation durch einen Fachanwalt prüfen zu lassen. Alle Angaben basieren ausschließlich auf den Informationen des Eigentümers bzw. Auftraggeber. Wir übernehmen keine Gewähr für die Vollständigkeit, Richtigkeit und Aktualität der Angaben. Die Courtage geht zu Lasten des Verkäufers. Die beim Kauf anfallenden Steuern, die Notar- und die Grundbuchkosten sind vom Käufer zu tragen.

Αριθμός ακινήτου: ES253745550_37 - 07007 Palma

Συνεργάτης επικοινωνίας

Για περισσότερες πληροφορίες, επικοινωνήστε με τον υπεύθυνο επικοινωνίας σας:

Florian Waetzoldt

Placa Hostals 11, 07320 Santa Maria del Camí

Tel.: +34 871 - 201 945

E-Mail: santamaria@von-poll.com

Στην αποποίηση ευθύνης της von Poll Immobilien GmbH

www.von-poll.com