

Palma

????????? ?????????? ????? ?????? ?? ??? ???
?????????????????

Αριθμός ακινήτου: **ES253745550_13**



ΤΙΜΗ ΑΓΟΡΑΣ: 1.515.000 EUR • ΕΠΙΦΑΝΕΙΑ: ca. 72,49 m² • ΔΩΜΑΤΙΑ: 4 • ΈΚΤΑΣΗ ΓΗΣ: 162 m²

Αριθμός ακινήτου: ES253745550_13 - 07007 Palma

- ?? ??? ??????
- ?? ????????
- ???????????? ??????????
- ??????? ???????????
- ??? ?????? ???????????
- ?????????????????? ??? ??????????
- ??? ??? ??? ??????????????
- ?????? ???????????????
- ??????????????? ??????????????????

Αριθμός ακινήτου: ES253745550_13 - 07007 Palma

?? ??? ??????

???????	ES253745550_13	???? ??????	1.515.000 EUR
?????????	ca. 72,49 m ²	???????????	???????????
???????	1	????????? ????????????	???????
?????????	4	?????????????????????	ca. 196 m ²
????????? ???	3	??????	????????,
?????????		???????	???????????????
?????????	3		?????????

Αριθμός ακινήτου: ES253745550_13 - 07007 Palma

?????????? ?

?????????
?????????

????????? ????????

Αριθμός ακινήτου: ES253745550_13 - 07007 Palma

?? ???????



Αριθμός ακινήτου: ES253745550_13 - 07007 Palma

?? ????????



Αριθμός ακινήτου: ES253745550_13 - 07007 Palma

?? ????????



Αριθμός ακινήτου: ES253745550_13 - 07007 Palma

?? ????????



Αριθμός ακινήτου: ES253745550_13 - 07007 Palma

?? ????????



Αριθμός ακινήτου: ES253745550_13 - 07007 Palma

?? ????????



Αριθμός ακινήτου: ES253745550_13 - 07007 Palma

?? ????????



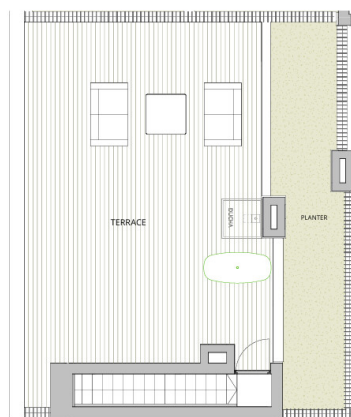
Αριθμός ακινήτου: ES253745550_13 - 07007 Palma

?? ????????



Αριθμός ακινήτου: ES253745550_13 - 07007 Palma

??????



V11 APARTMENT	
INDOOR USABLE FLOOR AREA	105.40
INDOOR GROSS FLOOR AREA	122.97
TERRACE + PLANTER	81.59
GROSS FLOOR AREA	204.56
GFA + COMMON AREAS	246.61

V11- USABLE FLOOR AREA	
ROOM	SURFACE
BATHROOM 1	4.99
BATHROOM 2	4.99
BATHROOM 3	3.96
BEDROOM 1	17.81
BEDROOM 2	12.30
BEDROOM 3	13.95
HALLWAY	3.09
LIVING-DINING-KITCHEN	44.21
TOTAL USABLE FLOOR AREA	105.40



V13 APARTMENT	
INDOOR USABLE FLOOR AREA	105.40
INDOOR GROSS FLOOR AREA	122.97
TERRACE + PLANTER	81.59
GROSS FLOOR AREA	204.56
GFA + COMMON AREAS	246.61

V13- USABLE FLOOR AREA	
ROOM	SURFACE
BATHROOM 1	4.99
BATHROOM 2	4.99
BATHROOM 3	3.96
BEDROOM 1	17.81
BEDROOM 2	12.30
BEDROOM 3	13.95
HALLWAY	3.09
LIVING-DINING-KITCHEN	44.21
TOTAL USABLE FLOOR AREA	105.40

Αυτή η κάτοψη δεν είναι σε κλίμακα. Τα έγγραφα μας δόθηκαν από τον πελάτη. Για το λόγο αυτό, δεν μπορούμε να εγγυηθούμε την ακρίβεια των πληροφοριών.

Αριθμός ακινήτου: ES253745550_13 - 07007 Palma

???

?? ???? ?? ?????????? ?????????? ?????????? ???? ?????, ? ?????????? ?????????? ??
?????????????????????. ??? ? ? ?????????? ?????????? ?????????? ?????????????? ???? ?????????? ??
????? ???????, ?????????????????????? ?????????? ?????????????? ?? ?????? ????????. ??
????????????????? ?????????????? ? ? ? ?????????????? ?????????? ???? , ?? ??????????
????????????????? ?????????? ? ? ? ? ?????????????, ?????????? ? ? ?????????? ?????????? ??????. ??
????? ?????????????? ? ? 65 ?????????? ?????????????? ? ? ? ? ?????????????, ?????????????? ??????.
????? ?????????????? ?????????? ?????????????? ??????????, ?????????????? ?????? ? ? ?????????? ?
????????????? ?????????????? ? ? ? ? ? ?????????? ?????? ??????????????. ? ?????? ? ? ?????????????????
????????????? ???? , ? ? ? ?????????? ? ? ? ?????????????????? ?????? ?????????????? ?????? ?????????????? ????
? ? ?????????????? ? ? ? ?????? ??. ?????????????????? ? ? ?????????????????? ?????????????? ? ? ? ?
????????????? ? ? ?????????? ??????????????, ?????????????? ? ? ?????????????? ? ? ? ?????????????? ??????????
?????????????????????
?????????????
????????????, ?
?????????????????????. ??????
? ?

Αριθμός ακινήτου: ES253745550_13 - 07007 Palma

?????????????? ??? ????????

- Terrasse
- Klimatisiert
- Pavillon
- Lounge
- Gartenlounge
- Wellness-Oase
- Fitnessbereich
- Golfsimulation
- Gemeinschaftspool

Αριθμός ακινήτου: ES253745550_13 - 07007 Palma

??? **???** **???** **???????????**

Palma de Mallorca, die Hauptstadt der Balearen, bietet eine perfekte Mischung aus Geschichte, Kultur und modernem Lebensstil. Mit ihrem milden Klima und der beeindruckenden Architektur zieht sie sowohl Einheimische als auch Besucher an. Das Wahrzeichen der Stadt ist die majestätische Kathedrale La Seu, ein Meisterwerk der gotischen Architektur. Ein weiteres Highlight ist der Königspalast La Almudaina, der einen faszinierenden Einblick in die Geschichte der Insel bietet. Die Altstadt von Palma ist ein Labyrinth aus engen Gassen, historischen Gebäuden und charmanten Plätzen. Hier finden Sie das Arabische Bad, ein Überbleibsel der maurischen Herrschaft, und das eindrucksvolle Rathaus am Plaça de Cort. Für Kunst- und Kulturliebhaber ist das Es Baluard Museum für moderne und zeitgenössische Kunst ein Muss.

Die Einkaufsstraße Passeig del Born lockt mit eleganten Boutiquen, Cafés und Restaurants. Palma besitzt ein pulsierendes Nachtleben, mit zahlreichen Bars und Clubs, die bis in die frühen Morgenstunden geöffnet sind. Die Stadt bietet zudem wunderschöne Strände wie die Playa de Palma und Cala Major, ideal zum Entspannen und Genießen.

Palma de Mallorca vereint historische Pracht und modernes Leben, Kultur und Freizeit, Stadt und Strand – ein idealer Ort zum Leben und Arbeiten auf der sonnigen Insel Mallorca.

Αριθμός ακινήτου: ES253745550_13 - 07007 Palma

????? ?????????????

Grundsätzlich empfehlen wir, die baurechtliche Situation durch einen Fachanwalt prüfen zu lassen. Alle Angaben basieren ausschließlich auf den Informationen des Eigentümers bzw. Auftraggeber. Wir übernehmen keine Gewähr für die Vollständigkeit, Richtigkeit und Aktualität der Angaben. Die Courtage geht zu Lasten des Verkäufers. Die beim Kauf anfallenden Steuern, die Notar- und die Grundbuchkosten sind vom Käufer zu tragen.

Αριθμός ακινήτου: ES253745550_13 - 07007 Palma

?????????? ???? ?????

?? ?????????? ??????????, ?????????? ?? ?? ????????? ?????????? ???:

Florian Waetzoldt

Placa Hostals 11, 07320 Santa Maria del Camí

Tel.: +34 871 - 201 945

E-Mail: santamaria@von-poll.com

???? ?????????? ?????????? ??? von Poll Immobilien GmbH

www.von-poll.com