

Palma

Πολυτελής κατοικία στην Πάλμα με σπα και κινηματογράφο

Αριθμός ακινήτου: **ES253745550_13**



ΤΙΜΗ ΑΓΟΡΑΣ: 1.515.000 EUR • ΕΠΙΦΑΝΕΙΑ: ca. 72,49 m² • ΔΩΜΑΤΙΑ: 4 • ΈΚΤΑΣΗ ΓΗΣ: 162 m²

Αριθμός ακινήτου: ES253745550_13 - 07007 Palma

- Με μια ματιά
- Το ακίνητο
- Ενεργειακά δεδομένα
- Σχέδια κατόψεων
- Μια πρώτη εντύπωση
- Λεπτομέρειες των ανέσεων
- Όλα για την τοποθεσία
- Άλλες πληροφορίες
- Συνεργάτης επικοινωνίας

Αριθμός ακινήτου: ES253745550_13 - 07007 Palma

Με μια ματιά

Αριθμός ακινήτου	ES253745550_13	Τιμή αγοράς	1.515.000 EUR
Επιφάνεια	ca. 72,49 m ²	Διαμέρισμα	Διαμέρισμα
Πάτωμα	1	Μέθοδος κατασκευής	Στερεό
Δωμάτια	4	Χρησιμοποιήσιμος χώρος	ca. 196 m ²
Κατάσταση του ακινήτου	3	Έπιπλα	Βεράντα, Εντοιχιζόμενη κουζίνα
τουαλέτα	3		

Αριθμός ακινήτου: ES253745550_13 - 07007 Palma

Ενεργειακά δεδομένα

Συστήματα
θέρμανσης

Υποδαπέδια
θέρμανση

Αριθμός ακινήτου: ES253745550_13 - 07007 Palma

Το ακίνητο



Αριθμός ακινήτου: ES253745550_13 - 07007 Palma

Το ακίνητο



Αριθμός ακινήτου: ES253745550_13 - 07007 Palma

Το ακίνητο



Αριθμός ακινήτου: ES253745550_13 - 07007 Palma

Το ακίνητο



Αριθμός ακινήτου: ES253745550_13 - 07007 Palma

Το ακίνητο



Αριθμός ακινήτου: ES253745550_13 - 07007 Palma

Το ακίνητο



Αριθμός ακινήτου: ES253745550_13 - 07007 Palma

Το ακίνητο



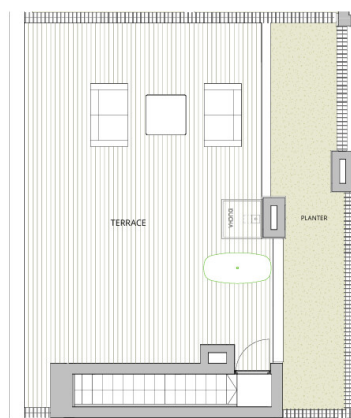
Αριθμός ακινήτου: ES253745550_13 - 07007 Palma

Το ακίνητο



Αριθμός ακινήτου: ES253745550_13 - 07007 Palma

Κάτοψη



V.11 APARTMENT	
INDOOR USABLE FLOOR AREA	105.40
INDOOR GROSS FLOOR AREA	122.87
TERRACE + PLANTER	81.59
GROSS FLOOR AREA	204.56
GFA + COMMON AREAS	246.81

V.11- USABLE FLOOR AREA	
ROOM	SURFACE
BATHROOM 1	4.99
BATHROOM 2	4.99
BATHROOM 3	3.96
BEDROOM 1	17.91
BEDROOM 2	13.30
BEDROOM 3	13.95
HALLWAY	3.99
LIVING-DINING-KITCHEN	44.21
TOTAL USABLE FLOOR AREA	105.40



V.11 APARTMENT	
INDOOR USABLE FLOOR AREA	105.40
INDOOR GROSS FLOOR AREA	122.87
TERRACE + PLANTER	81.59
GROSS FLOOR AREA	204.56
GFA + COMMON AREAS	246.81

V.11- USABLE FLOOR AREA	
ROOM	SURFACE
BATHROOM 1	4.99
BATHROOM 2	4.99
BATHROOM 3	3.96
BEDROOM 1	17.91
BEDROOM 2	13.30
BEDROOM 3	13.95
HALLWAY	3.99
LIVING-DINING-KITCHEN	44.21
TOTAL USABLE FLOOR AREA	105.40

Αυτή η κάτοψη δεν είναι σε κλίμακα. Τα έγγραφα μας δόθηκαν από τον πελάτη. Για το λόγο αυτό, δεν μπορούμε να εγγυηθούμε την ακρίβεια των πληροφοριών.

Αριθμός ακινήτου: ES253745550_13 - 07007 Palma

Μια πρώτη εντύπωση

Σε αυτό το εξαιρετικό συγκρότημα κατοικιών στην Πάλμα, η κομψότητα συναντά την αποκλειστικότητα. Αυτό το πολυτελές ακίνητο προσφέρει γενναϊόδωρο χώρο διαβίωσης με πολλά δωμάτια, συμπεριλαμβανομένων ευρύχωρων υπνοδωματίων και κομψών μπάνιων. Τα διαμερίσματα εντυπωσιάζουν με τον προσεγγμένο σχεδιασμό τους, τις μοντέρνες εντοιχισμένες κουζίνες και τον κλιματισμό, εγγυώμενα το υψηλότερο επίπεδο άνεσης. Το έργο αποτελείται από 65 μοντέρνα διαμερίσματα σε τρία ανεξάρτητα, τετραώροφα κτίρια. Κάθε διαμέρισμα διαθέτει ευρύχωρες βεράντες, ιδιωτικούς κήπους στο ισόγειο ή εκπληκτική πανοραμική θέα που θα μαγέψει κάθε επισκέπτη. Σε αυτήν την αποκλειστική νησιωτική όαση, μια ποικιλία από εγκαταστάσεις πρώτης κατηγορίας είναι διαθέσιμη για να βελτιώσετε την ευεξία σας. Χρησιμοποιήστε το υπερσύγχρονο γυμναστήριο για την καθημερινή σας ρουτίνα γυμναστικής, χαλαρώστε στο πολυτελές σπα ή απολαύστε βραδιές κινηματογράφου στον ιδιωτικό κινηματογράφο. Η πισίνα με σολάριουμ σας προσκαλεί να απολαύσετε τον ήλιο όλο το χρόνο, ενώ ο προσομοιωτής γκολφ σας βοηθά να τελειοποιήσετε το χτύπημά σας. Είτε πρόκειται για μόνιμη κατοικία είτε για αποκλειστική εξοχική κατοικία, αυτά τα διαμερίσματα είναι το μέρος όπου τα όνειρα της ζωής γίνονται πραγματικότητα. Αφήστε τον εαυτό σας να γοητευτεί από αυτόν τον μοναδικό τρόπο ζωής που περιποιείται τόσο το σώμα όσο και την ψυχή.

Αριθμός ακινήτου: ES253745550_13 - 07007 Palma

Λεπτομέρειες των ανέσεων

- Terrasse
- Klimatisiert
- Pavillon
- Lounge
- Gartenlounge
- Wellness-Oase
- Fitnessbereich
- Golfsimulation
- Gemeinschaftspool

Αριθμός ακινήτου: ES253745550_13 - 07007 Palma

Όλα για την τοποθεσία

Palma de Mallorca, die Hauptstadt der Balearen, bietet eine perfekte Mischung aus Geschichte, Kultur und modernem Lebensstil. Mit ihrem milden Klima und der beeindruckenden Architektur zieht sie sowohl Einheimische als auch Besucher an. Das Wahrzeichen der Stadt ist die majestätische Kathedrale La Seu, ein Meisterwerk der gotischen Architektur. Ein weiteres Highlight ist der Königspalast La Almudaina, der einen faszinierenden Einblick in die Geschichte der Insel bietet. Die Altstadt von Palma ist ein Labyrinth aus engen Gassen, historischen Gebäuden und charmanten Plätzen. Hier finden Sie das Arabische Bad, ein Überbleibsel der maurischen Herrschaft, und das eindrucksvolle Rathaus am Plaça de Cort. Für Kunst- und Kulturliebhaber ist das Es Baluard Museum für moderne und zeitgenössische Kunst ein Muss.

Die Einkaufsstraße Passeig del Born lockt mit eleganten Boutiquen, Cafés und Restaurants. Palma besitzt ein pulsierendes Nachtleben, mit zahlreichen Bars und Clubs, die bis in die frühen Morgenstunden geöffnet sind. Die Stadt bietet zudem wunderschöne Strände wie die Playa de Palma und Cala Major, ideal zum Entspannen und Genießen.

Palma de Mallorca vereint historische Pracht und modernes Leben, Kultur und Freizeit, Stadt und Strand – ein idealer Ort zum Leben und Arbeiten auf der sonnigen Insel Mallorca.

Αριθμός ακινήτου: ES253745550_13 - 07007 Palma

Άλλες πληροφορίες

Grundsätzlich empfehlen wir, die baurechtliche Situation durch einen Fachanwalt prüfen zu lassen. Alle Angaben basieren ausschließlich auf den Informationen des Eigentümers bzw. Auftraggeber. Wir übernehmen keine Gewähr für die Vollständigkeit, Richtigkeit und Aktualität der Angaben. Die Courtage geht zu Lasten des Verkäufers. Die beim Kauf anfallenden Steuern, die Notar- und die Grundbuchkosten sind vom Käufer zu tragen.

Αριθμός ακινήτου: ES253745550_13 - 07007 Palma

Συνεργάτης επικοινωνίας

Για περισσότερες πληροφορίες, επικοινωνήστε με τον υπεύθυνο επικοινωνίας σας:

Florian Waetzoldt

Placa Hostals 11, 07320 Santa Maria del Camí

Tel.: +34 871 - 201 945

E-Mail: santamaria@von-poll.com

Στην αποποίηση ευθύνης της von Poll Immobilien GmbH

www.von-poll.com