

Puntiro - Mitte

????????? ????? ?? ??? ??? ?????????? ??? ?????????? ???
Puntiró

Αριθμός ακινήτου: ES253745545



ΤΙΜΗ ΑΓΟΡΑΣ: 3.999.000 EUR • ΕΠΙΦΑΝΕΙΑ: ca. 350 m² • ΔΩΜΑΤΙΑ: 6 • ΈΚΤΑΣΗ ΓΗΣ: 7.614 m²

Αριθμός ακινήτου: ES253745545 - 07198 Puntiro - Mitte

- ?? ??? ??????
- ?? ????????
- ??????????? ??????????
- ??? ?????? ??????????
- ??????????????? ??? ??????????
- ??? ??? ??? ????????????
- ?????? ???????????????
- ?????????????? ????????????????

Αριθμός ακινήτου: ES253745545 - 07198 Puntiro - Mitte

?? ??? ??????

???????	ES253745545
?????????	ca. 350 m ²
???????	6
????????? ???	5
?????????	4
??? ??????????	2015
????? ????????????	5 x ?????????? ?????? ?????????????, 2 x ???????

???? ???????	3.999.000 EUR
?????	?????
????????? ????????????	???????
???????	?????????, WC ?????????????, ??????, ?????, ??????????????? ?????????

Αριθμός ακινήτου: ES253745545 - 07198 Puntiro - Mitte

?????????? ?

?????????	????????? ????????
?????????	
???? ??????????	????? ??????????
	???? / ?????

Αριθμός ακινήτου: ES253745545 - 07198 Puntiro - Mitte

?? ????????



Αριθμός ακινήτου: ES253745545 - 07198 Puntiro - Mitte

?? ???????



Αριθμός ακινήτου: ES253745545 - 07198 Puntiro - Mitte

?? ???????



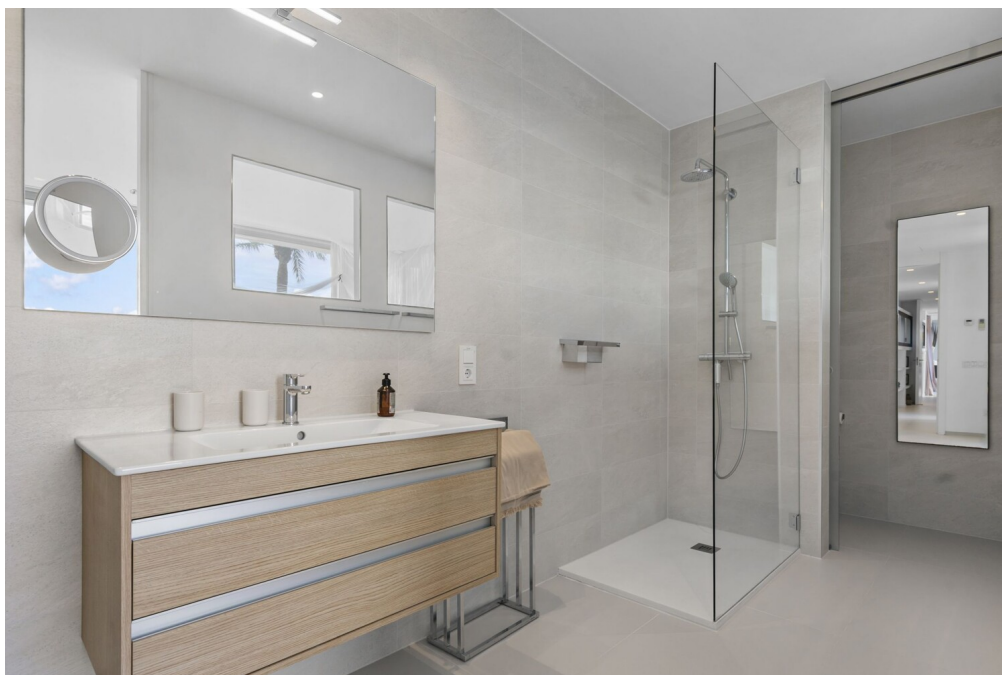
Αριθμός ακινήτου: ES253745545 - 07198 Puntiro - Mitte

?? ????????



Αριθμός ακινήτου: ES253745545 - 07198 Puntiro - Mitte

?? ???????



Αριθμός ακινήτου: ES253745545 - 07198 Puntiro - Mitte

?? ???????



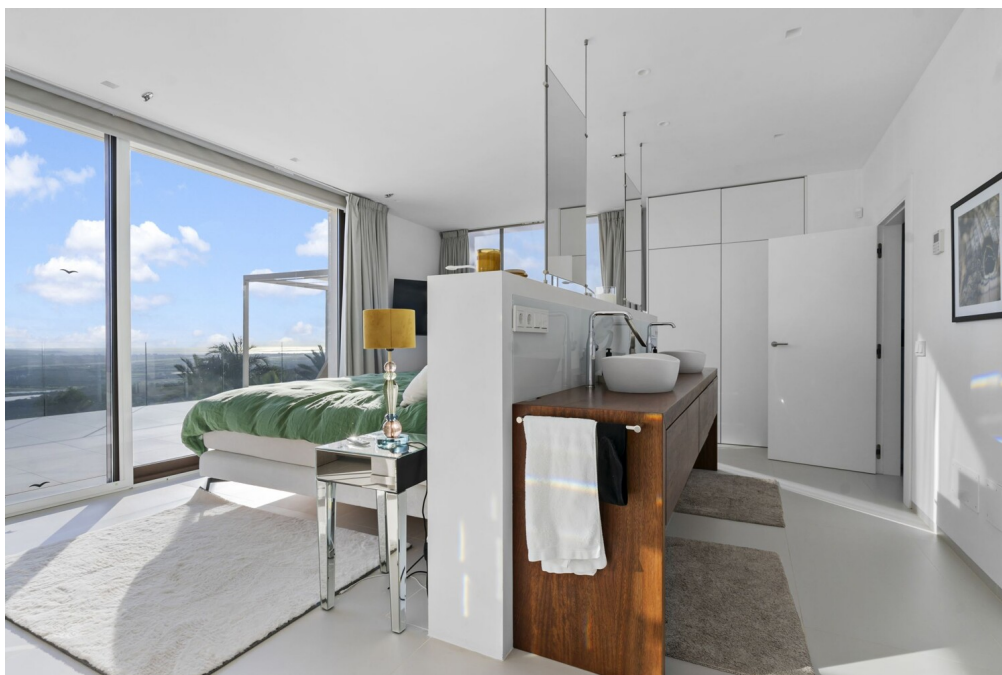
Αριθμός ακινήτου: ES253745545 - 07198 Puntiro - Mitte

?? ????????



Αριθμός ακινήτου: ES253745545 - 07198 Puntiro - Mitte

?? ???????



Αριθμός ακινήτου: ES253745545 - 07198 Puntiro - Mitte

?? ????????



Αριθμός ακινήτου: ES253745545 - 07198 Puntiro - Mitte

?? ????????



Αριθμός ακινήτου: ES253745545 - 07198 Puntiro - Mitte

?? ????????



Αριθμός ακινήτου: ES253745545 - 07198 Puntiro - Mitte

?????????????? ???? ??????????

- Gäste-WC
- Einbauküche
- Fliesenboden
- Kamin
- Klimaanlage
- Terrasse
- Swimmingpool 12 x 4 m
- Unterkellert
- Fußbodenheizung
- Luft/Wasser Wärmepumpe

Αριθμός ακινήτου: ES253745545 - 07198 Puntiro - Mitte

??? **???** **???** **???????????**

Puntiró ist ein ruhiges und eher exklusives Wohngebiet, das zur Ortschaft Portol in der Gemeinde Marratxí auf Mallorca gehört. Es liegt etwas abseits der typischen Touristenströme, umgeben von grünen Hügeln und weitläufigen Naturflächen, mit Villen auf großzügigen Grundstücken, was es zu einem beliebten Wohnort für wohlhabendere Bewohner macht, die Ruhe und Abgeschiedenheit schätzen, aber gleichzeitig die Nähe zu Palma und den wichtigsten Annehmlichkeiten suchen. Die Einwohnerzahl selbst ist recht gering, da es sich um ein weitläufiges Wohngebiet handelt, das eher von Einzelhäusern und Fincas geprägt ist. Ein besonderer Reiz von Puntiró ist der gleichnamige Golfplatz, der sich durch seine idyllische Lage mit ruhiger und naturnaher Atmosphäre und Blick auf das Tramuntana-Gebirge auszeichnet. Puntiró ist auch ideal für Familien, die Wert auf eine internationale Schulbildung legen, da sich in der Nähe zwei renommierte Bildungseinrichtungen befinden. Die Montessori-Schule in Santa Maria del Camí, bekannt für ihr alternatives pädagogisches Konzept, ist nur etwa 10 km entfernt und bietet eine Lernumgebung, die auf die individuelle Entwicklung jedes Kindes eingeht und ein starkes Gemeinschaftsgefühl fördert. Ebenso nahe liegt "The Academy" in Marratxí, eine internationale Schule nach britischem Lehrplan, ca. 13 km entfernt und bietet eine hochwertige englischsprachige Ausbildung an. Durch die Nähe dieser beiden Schulen eignet sich Puntiró hervorragend für Familien, die eine ruhige Wohnlage mit einfachen Zugangsmöglichkeiten zu erstklassigen Bildungseinrichtungen kombinieren möchten. Puntiró liegt etwa 18 km vom Flughafen entfernt und die Entfernung zur Hauptstadt Palma beträgt rund 20 km, sodass man in kurzer Zeit die kulturellen und gastronomischen Angebote der Stadt erreichen kann, während man zugleich von der ländlichen Ruhe Puntirós profitiert. Die Kombination aus Natur, gehobener Wohnqualität und der Nähe zu Palma macht Puntiró zu einer besonders attraktiven Gegend für all jene, die eine gehobene Lebensweise auf Mallorca suchen.

Αριθμός ακινήτου: ES253745545 - 07198 Puntiro - Mitte

????? ?????????????

Grundsätzlich empfehlen wir, die baurechtliche Situation durch einen Fachanwalt prüfen zu lassen. Alle Angaben basieren ausschließlich auf den Informationen des Eigentümers bzw. Auftraggeber. Wir übernehmen keine Gewähr für die Vollständigkeit, Richtigkeit und Aktualität der Angaben. Die Courtage geht zu Lasten des Verkäufers. Die beim Kauf anfallenden Steuern, die Notar- und die Grundbuchkosten sind vom Käufer zu tragen.

Αριθμός ακινήτου: ES253745545 - 07198 Puntiro - Mitte

?????????? ???? ????????

?? ?????????? ??????????, ?????????? ?? ?? ?????? ?????????? ??:

Florian Waetzoldt

Placa Hostals 11, 07320 Santa Maria del Camí

Tel.: +34 871 - 201 945

E-Mail: santamaria@von-poll.com

???? ?????????? ?????????? von Poll Immobilien GmbH

www.von-poll.com