

Sa Cabaneta, Marratxí - Mitte

???? ?????????? ????? ?????????????? ?????????????????? ??
????? ?? ??????? ?? ?????? ??? Sa Cabaneta, ?????
Marratxí

Αριθμός ακινήτου: ES253745464



ΤΙΜΗ ΑΓΟΡΑΣ: 1.695.000 EUR • ΕΠΙΦΑΝΕΙΑ: ca. 277 m² • ΔΩΜΑΤΙΑ: 6 • ΈΚΤΑΣΗ ΓΗΣ: 400 m²

Αριθμός ακινήτου: ES253745464 - 07141 Sa Cabaneta, Marratxí - Mitte

- ?? ??? ??????
- ?? ????????
- ???????????? ??????????
- ??????? ???????????
- ??? ?????? ???????????
- ?????????????????? ??? ??????????
- ??? ??? ??? ??????????????
- ?????? ???????????????
- ??????????????? ??????????????????

Αριθμός ακινήτου: ES253745464 - 07141 Sa Cabaneta, Marratxí - Mitte

?? ??? ??????

???????	ES253745464	???? ??????	1.695.000 EUR
?????????	ca. 277 m ²	??????	???????, ??????, ???????????????
???????	6		???????
?????????? ???	5		
?????????	4		
???? ????????????	1935		
????? ????????????	1 x ??????		

Αριθμός ακινήτου: ES253745464 - 07141 Sa Cabaneta, Marratxí - Mitte

?????????? ?

?????????	????????? ????????
?????????	
???? ??????????	????? ??????????
	???? / ?????

Αριθμός ακινήτου: ES253745464 - 07141 Sa Cabaneta, Marratxí - Mitte

?? ???????



Αριθμός ακινήτου: ES253745464 - 07141 Sa Cabaneta, Marratxí - Mitte

?? ???????



Αριθμός ακινήτου: ES253745464 - 07141 Sa Cabaneta, Marratxí - Mitte

?? ???????



Αριθμός ακινήτου: ES253745464 - 07141 Sa Cabaneta, Marratxí - Mitte

?? ????????



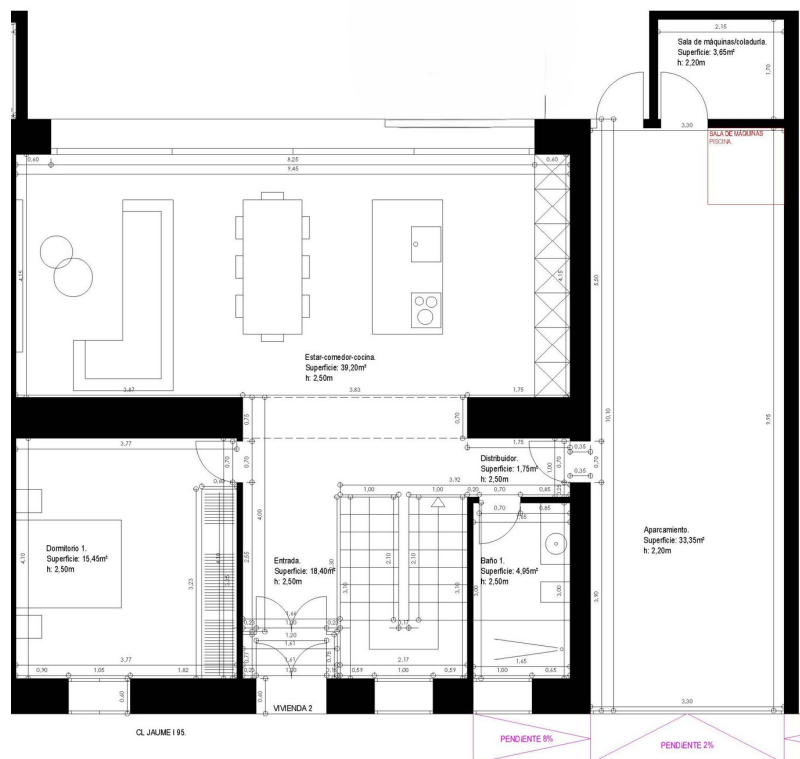
Αριθμός ακινήτου: ES253745464 - 07141 Sa Cabaneta, Marratxí - Mitte

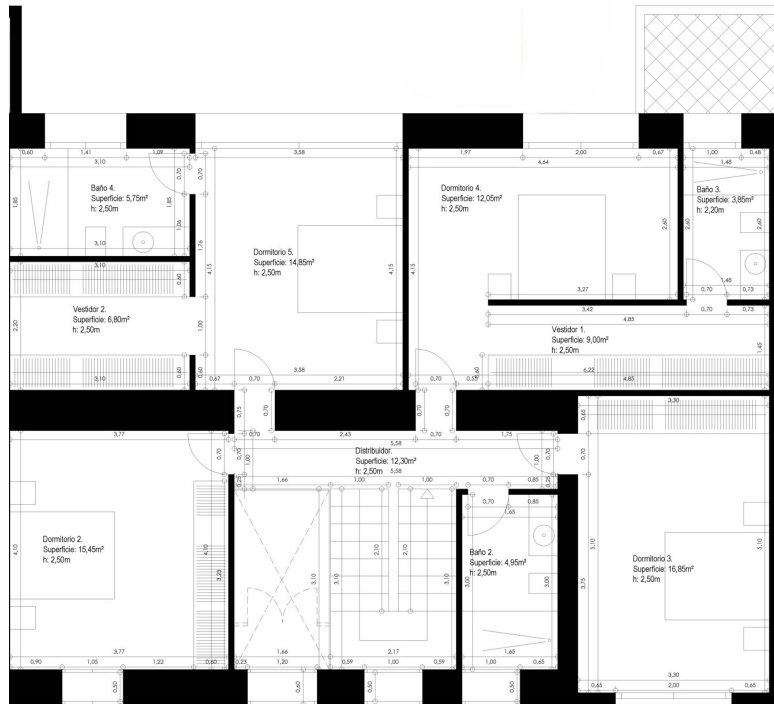
?? ????????



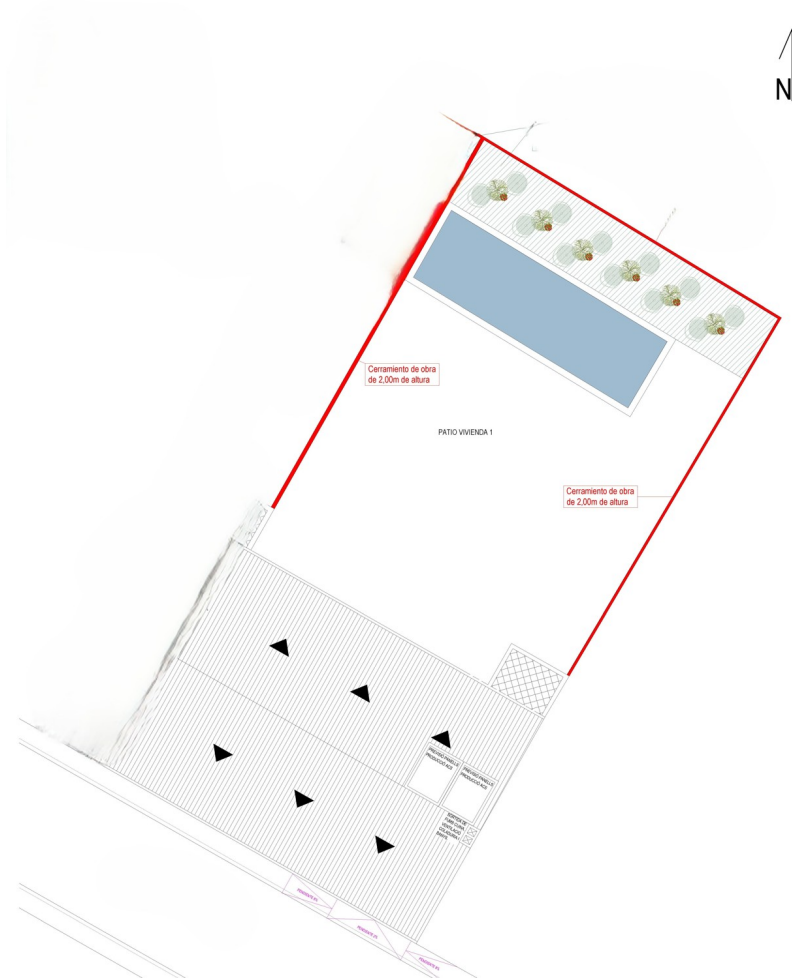
Αριθμός ακινήτου: ES253745464 - 07141 Sa Cabaneta, Marratxí - Mitte

??????





CL LAJUNE 195



Αυτή η κάτοψη δεν είναι σε κλίμακα. Τα έγγραφα μας δόθηκαν από τον πελάτη. Για το λόγο αυτό, δεν μπορούμε να εγγυηθούμε την ακρίβεια των πληροφοριών.

Αριθμός ακινήτου: ES253745464 - 07141 Sa Cabaneta, Marratxí - Mitte

???

????????? ?? ?????????? ?????????? ??????? Sa Cabaneta, Marratxí – ??
????????????? ?????????? ?? ?? ?????? ?????? ??????????????. ??? ? ??????????? ??????????
????????????? ??????????????? ?????????????????? ?? ?????????? ?????????? ?? ?? ?????????,
????????????????? ?? ?????????????? ??????????? ??????????????. ?? ?? ?????????? ??????? ?? ??
????????????? ?????????????? ?????????????? ?? ?????????? ?? ?? ?????? ?? ??????. ? ??????
?? ?????????, ? ?????????? ?????? ?????????????? ?? ?????????????? ?? ?? ??????????
????????????????? ??????????, ?????????? ?????????????????? ??????????? ?????????? ?? ??????????????
????????????????? ?? ?????? ??????????? ??????? ?? ?? ?????? ?????????? 36 ??. ??? ?
????????????????????? ?????????????????? ?? ?? ?????????? ?????????? 240 ?., ?????????????? ??????????
????????????? ?? ?????????? ?? ??????????. ?? ??????? ??????????? ?????????????? ?? ??????????????????
?????? ?? ??????????. ? ?????? ??????? ?????????????????? ?? ?????????? ?????????? ??????????
?????????????????, ?? ?? ?? ?????? ?????????????? en-suite ?????? ?? ??????????????????, ???????????
?????????? ?????? ?? ??????????????????. ?? ??????? ?????????????? ?????????????????, ?????? ?? ??????????
????????? ??????? ?????????????? ?? ? ?????????????????, ?????????????????? ?????? ?? ?? ?????? ?? ??
????? ??????????????. ?????????????????? ?? ?????? ?? ??????????? ??????????? ?? ?????????????? ?? ??
?????? ?? ?????????? ?? ?? ?????????????? ?????? ?? ?????????????? ?? ?? ?????????????????? ?? ??
????????????? ?????????? ?? ?????????????? ?????? ? ?????????????? ???????????.

Αριθμός ακινήτου: ES253745464 - 07141 Sa Cabaneta, Marratxí - Mitte

?????????????? ???? ????????

- Pool
- Garten
- Klimaanlage
- Garage

Αριθμός ακινήτου: ES253745464 - 07141 Sa Cabaneta, Marratxí - Mitte

??? **???** **???** **???????????**

Sa Cabaneta ist ein charmantes Dorf auf Mallorca, Teil der Gemeinde Marratxí, in der Nähe von Palma, mit rund 8.000 Einwohnern. Sa Cabaneta ist die Heimat einer der ältesten Töpfertraditionen Mallorcas seit dem 17. Jahrhundert; die sogenannten Siurells werden hier aus weiß gebranntem Ton hergestellt. Die Siurells sind die für die mallorquinische Keramik typischen Tonfiguren mit integrierter Pfeife, die nur von Frauen hergestellt und bemalt werden. Einst dienten sie Bauern und Hirten als Instrument, um ihre Herden zusammenzuhalten. In einigen mallorquinischen Volkstänzen ist die Siruell-Flöte noch heute Teil der Musik. Besonders sehenswert ist die Kirche Sant Marçal, die sich auf einem malerischen Platz im Herzen des Ortes erhebt. Von hier aus genießt man einen herrlichen Blick auf die Umgebung. Sa Cabaneta ist zudem ein idealer Ausgangspunkt für Ausflüge in die Natur, insbesondere in das nahegelegene Tramuntana-Gebirge, das zum UNESCO-Weltkulturerbe zählt. Die ruhigen Straßen und die gepflegte Architektur verleihen dem Dorf einen einzigartigen Charakter, der durch seine Nähe zur Hauptstadt Palma und dem internationalen Flughafen unterstrichen wird.

Sa Cabaneta ist etwa 15 km von Palma entfernt und ideal für Pendler, die das Stadtleben in greifbarer Nähe wissen, gleichzeitig aber die Ruhe des Landlebens bevorzugen. Der Flughafen ist auch nur etwa 18 km entfernt, was den Ort auch für Reisende attraktiv macht. Sa Cabaneta verbindet so auf wunderbare Weise ländliche Idylle mit städtischer Nähe und bietet ein authentisches mallorquinisches Lebensgefühl.

Αριθμός ακινήτου: ES253745464 - 07141 Sa Cabaneta, Marratxí - Mitte

????? ?????????????

Grundsätzlich empfehlen wir, die baurechtliche Situation durch einen Fachanwalt prüfen zu lassen. Alle Angaben basieren ausschließlich auf den Informationen des Eigentümers bzw. Auftraggeber. Wir übernehmen keine Gewähr für die Vollständigkeit, Richtigkeit und Aktualität der Angaben. Die Courtage geht zu Lasten des Verkäufers. Die beim Kauf anfallenden Steuern, die Notar- und die Grundbuchkosten sind vom Käufer zu tragen.

Αριθμός ακινήτου: ES253745464 - 07141 Sa Cabaneta, Marratxí - Mitte

?????????? ??????????????

?? ????????????? ?????????????, ????????????? ?? ?? ????????? ????????????? ???:

Florian Waetzoldt

Placa Hostals 11, 07320 Santa Maria del Camí

Tel.: +34 871 - 201 945

E-Mail: santamaria@von-poll.com

???? ????????? ????????? von Poll Immobilien GmbH

www.von-poll.com