

Portol - Mitte

Νεόδμητη μονοκατοικία στο Πορτόλ

Αριθμός ακινήτου: ES253745376



ΤΙΜΗ ΑΓΟΡΑΣ: 1.695.000 EUR • ΕΠΙΦΑΝΕΙΑ: ca. 242 m² • ΔΩΜΑΤΙΑ: 6 • ΈΚΤΑΣΗ ΓΗΣ: 237 m²

Αριθμός ακινήτου: ES253745376 - 07141 Portol - Mitte

- Με μια ματιά
- Το ακίνητο
- Ενεργειακά δεδομένα
- Μια πρώτη εντύπωση
- Λεπτομέρειες των ανέσεων
- Όλα για την τοποθεσία
- Άλλες πληροφορίες
- Συνεργάτης επικοινωνίας

Αριθμός ακινήτου: ES253745376 - 07141 Portol - Mitte

Με μια ματιά

Αριθμός ακινήτου	ES253745376
Επιφάνεια	ca. 242 m ²
Δωμάτια	6
Κατάσταση του ακινήτου	5
τουαλέτα	3
Έτος κατασκευής	1960
Χώρος στάθμευσης	1 x Γκαράζ

Τιμή αγοράς	1.695.000 EUR
Μέθοδος κατασκευής	Στερεό
Έπιπλα	Βεράντα, Πισίνα, Εντοιχιζόμενη κουζίνα

Αριθμός ακινήτου: ES253745376 - 07141 Portol - Mitte

Ενεργειακά δεδομένα

Συστήματα θέρμανσης	Κεντρική θέρμανση
Πηγή ενέργειας	Λάδι

Αριθμός ακινήτου: ES253745376 - 07141 Portol - Mitte

Το ακίνητο



Αριθμός ακινήτου: ES253745376 - 07141 Portol - Mitte

Το ακίνητο



Αριθμός ακινήτου: ES253745376 - 07141 Portol - Mitte

Το ακίνητο



Αριθμός ακινήτου: ES253745376 - 07141 Portol - Mitte

Το ακίνητο



Αριθμός ακινήτου: ES253745376 - 07141 Portol - Mitte

Το ακίνητο



Αριθμός ακινήτου: ES253745376 - 07141 Portol - Mitte

Το ακίνητο



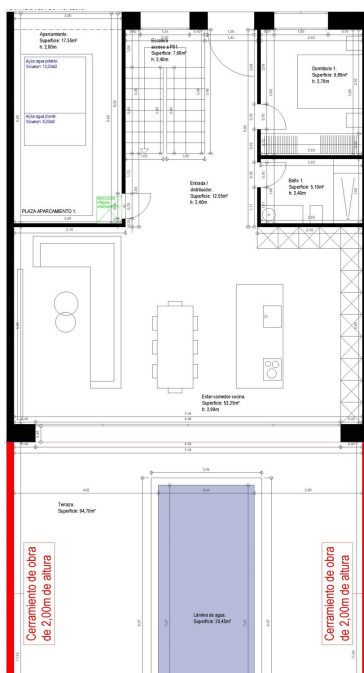
Αριθμός ακινήτου: ES253745376 - 07141 Portol - Mitte

Το ακίνητο



Αριθμός ακινήτου: ES253745376 - 07141 Portol - Mitte

Το ακίνητο



Αριθμός ακινήτου: ES253745376 - 07141 Portol - Mitte

Μια πρώτη εντύπωση

Καλώς ορίσατε στο νέο σας σπίτι των ονείρων σας στο Πορτόλ! Αυτή η γοητευτική μονοκατοικία συνδυάζει τέλεια τον κομψό σχεδιασμό με τη σύγχρονη άνεση. Αρχικά χτισμένη το 1960 σε οικοπέδο περίπου 237 τ.μ., η κατοικία έχει ανακαινιστεί και τώρα διαθέτει πολυτελή χαρακτηριστικά. Ο γενναιόδωρος χώρος διαβίωσης περίπου 242 τ.μ. εκτείνεται σε δύο ορόφους και χωρίζεται σε έξι δωμάτια. Πέντε άνετα υπνοδωμάτια και τρία κομψά μπάνια, δύο εκ των οποίων είναι en-suite, προσφέρουν άφθονο χώρο για οικογένειες και επισκέπτες. Η ανοιχτή κουζίνα διαθέτει μια υψηλής ποιότητας εντοιχισμένη κουζίνα από το STUDIO PARIS στην Πάλμα και σας προσκαλεί να μαγειρέψετε και να απολαύσετε γεύματα μαζί. Τα πλακάκια στο δάπεδο δημιουργούν μια εύκολη στη φροντίδα και εκλεπτυσμένη ατμόσφαιρα σε όλους τους χώρους. Για μέγιστη άνεση, ολόκληρο το σπίτι είναι κλιματιζόμενο. Μια δεξαμενή γλυκού νερού 10 m³ και μια δεξαμενή βρόχινου νερού 5 m³ συμπληρώνουν τις παροχές. Ένα πραγματικό highlight αυτού του ακινήτου είναι ο εξωτερικός χώρος: μια φιλόξενη βεράντα με πισίνα 17 τ.μ. σας προσκαλεί να περάσετε χαλαρωτικές ώρες σε εξωτερικούς χώρους, προσφέροντας ένα ευπρόσδεκτο αναψυκτικό τις ζεστές μέρες και συμπληρώνοντας τέλεια την πολυτελή εμπειρία διαβίωσης. Αφήστε τον εαυτό σας να μαγευτεί από αυτή την αποκλειστική μεζονέτα και ζηστε το υψηλότερο επίπεδο άνεσης διαβίωσης σε μια από τις πιο περιζήτητες τοποθεσίες του Πορτόλ. Κλείστε ένα ραντεβού για επίσκεψη σήμερα και δείτε από κοντά αυτή την εξαιρετική ευκαιρία!

Αριθμός ακινήτου: ES253745376 - 07141 Portol - Mitte

Λεπτομέρειες των ανέσεων

- Fliesen der Marke CRISTACER
- LED-Beleuchtung
- Badausstattung: DUPLACH und SANYCESS
- Einbauküche vom STUDIO PARIS, Palma
- Klimaanlage der Marke MITSUBISHI
- Pool mit Überlaufkontrolle

Αριθμός ακινήτου: ES253745376 - 07141 Portol - Mitte

Όλα για την τοποθεσία

Pòrtol, in der Gemeinde Marratxí, ist für seine Töpferkunst bekannt. In und um den ruhigen Ort wohnen ca. 3000 Menschen, und es liegt 15 km nordöstlich von Palma und 20 km vom Flughafen entfernt. Die Töpferkunst hat in dieser Region eine sehr lange Tradition, da die Erden in der Gegend ideal sind und durch das Verbrennen von Mandelschalen entsteht ein besonders heißes Feuer, welches zum Brennen des Tons nötig ist. Die ersten Töpferwaren findet man in der Jungsteinzeit, die Römern brachten die Töpferscheibe und es wurden erstmals Regenrinnen und Ziegel hergestellt. Die Mandelblüte, zwischen Januar und Februar, verwandelt Pòrtol in ein Meer aus rosafarbenen Blüten. Anfang März findet die Töpfermesse statt, mit Infos zur Geschichte der Töpferei und Verkaufsständen mit den Greixoneras, einer Mischung zwischen Topf und Pfanne für die Zubereitung traditioneller Gerichte, aber auch Blumentöpfe, Amphoren und auch die Siruell, kleine Tonpfeifchen in Menschengestalt. Es gibt den Tonpfad, die Ruta del Fang, durch die 7 aktiven Töpferbetriebe. In der Nähe ist der Festival Park Marratxí mit Restaurants, 3D Kino und Outlet-Geschäften und in unmittelbarer Nähe befindet sich der Golfplatz Puntiro. Für Familien bietet das Dorf eine hervorragende Lebensqualität mit guter Anbindung an Schulen und Freizeiteinrichtungen. Portol ist der perfekte Ort für alle, die das authentische Mallorca erleben und gleichzeitig von der Nähe zur pulsierenden Hauptstadt profitieren möchten.

Αριθμός ακινήτου: ES253745376 - 07141 Portol - Mitte

Άλλες πληροφορίες

Grundsätzlich empfehlen wir, die baurechtliche Situation durch einen Fachanwalt prüfen zu lassen. Alle Angaben basieren ausschließlich auf den Informationen des Eigentümers bzw. Auftraggeber. Wir übernehmen keine Gewähr für die Vollständigkeit, Richtigkeit und Aktualität der Angaben. Die Courtage geht zu Lasten des Verkäufers. Die beim Kauf anfallenden Steuern, die Notar- und die Grundbuchkosten sind vom Käufer zu tragen.

Αριθμός ακινήτου: ES253745376 - 07141 Portol - Mitte

Συνεργάτης επικοινωνίας

Για περισσότερες πληροφορίες, επικοινωνήστε με τον υπεύθυνο επικοινωνίας σας:

Florian Waetzoldt

Placa Hostals 11, 07320 Santa Maria del Camí

Tel.: +34 871 - 201 945

E-Mail: santamaria@von-poll.com

Στην αποποίηση ευθύνης της von Poll Immobilien GmbH

www.von-poll.com