

Selva - Mitte

Moderne Finca im inseltypischen Stil in der Umgebung von Selva

Αριθμός ακινήτου: ES253745370



ΤΙΜΗ ΑΓΟΡΑΣ: 3.950.000 EUR • ΕΠΙΦΑΝΕΙΑ: ca. 405 m² • ΈΚΤΑΣΗ ΓΗΣ: 19.811 m²

Αριθμός ακινήτου: ES253745370 - 07313 Selva - Mitte

- ?? ??? ??????
- ?? ????????
- ??????????? ??????????
- ??????? ???????????
- ??? ?????? ???????????
- ?????????????????? ??? ???????????
- ??? ??? ??? ??????????????
- ?????? ??????????????????
- ?????????????????? ??????????????????

Αριθμός ακινήτου: ES253745370 - 07313 Selva - Mitte

?? ??? ??????

???????? ?????????	ES253745370
???????????	ca. 405 m ²
????? ??????	????????? ??????
?????????? ??? ??????????	5
??????????	5
???? ????????????	2017

???? ????????	3.950.000 EUR
????????? ????????????	???????
???????	?????????, ???????, ?????, ??????????????? ?????????

Αριθμός ακινήτου: ES253745370 - 07313 Selva - Mitte

?????????? ?

???? ????????	??????	?????????	A
???????????	01.02.2029	???????????	
??????????????		?????????	
?????? ???		???? ??????????	2018
???? ??????????	???????????	????????? ?? ??	
		?????????????	
		????????????????	

Αριθμός ακινήτου: ES253745370 - 07313 Selva - Mitte

?? ???????



Αριθμός ακινήτου: ES253745370 - 07313 Selva - Mitte

?? ???????



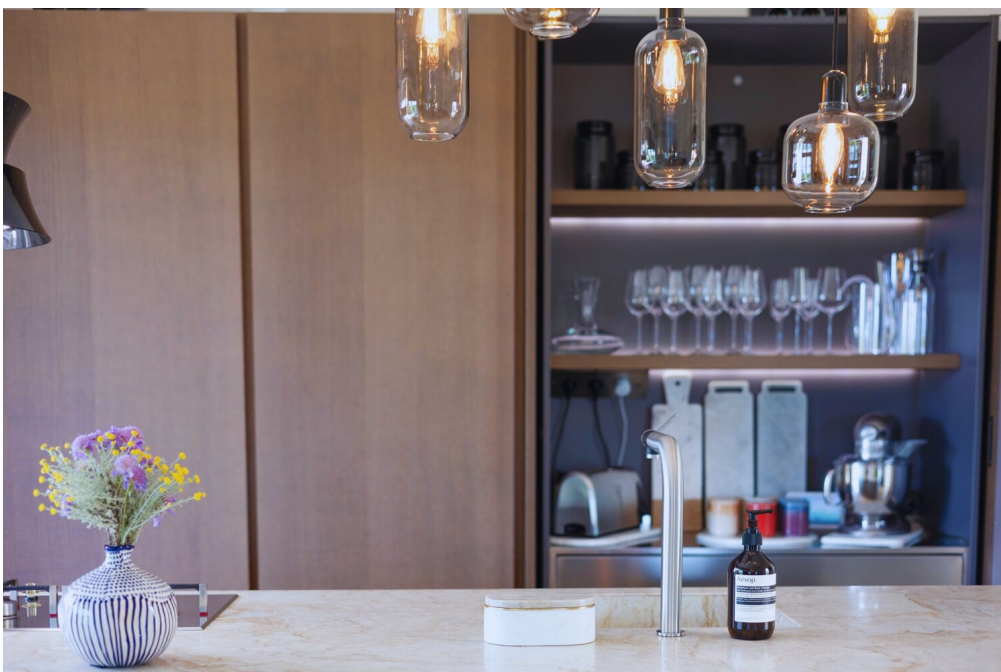
Αριθμός ακινήτου: ES253745370 - 07313 Selva - Mitte

?? ???????



Αριθμός ακινήτου: ES253745370 - 07313 Selva - Mitte

?? ???????



Αριθμός ακινήτου: ES253745370 - 07313 Selva - Mitte

?? ????????



Αριθμός ακινήτου: ES253745370 - 07313 Selva - Mitte

?? ????????



Αριθμός ακινήτου: ES253745370 - 07313 Selva - Mitte

?? ????????



Αριθμός ακινήτου: ES253745370 - 07313 Selva - Mitte

?? ???????



Αριθμός ακινήτου: ES253745370 - 07313 Selva - Mitte

?? ???????



Αριθμός ακινήτου: ES253745370 - 07313 Selva - Mitte

?? ????????



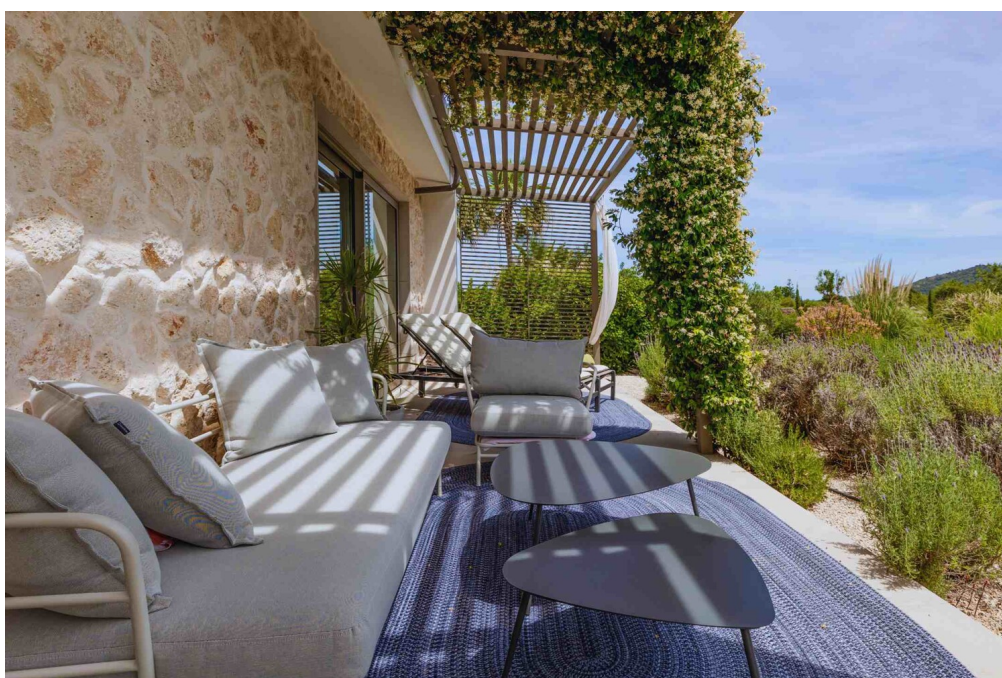
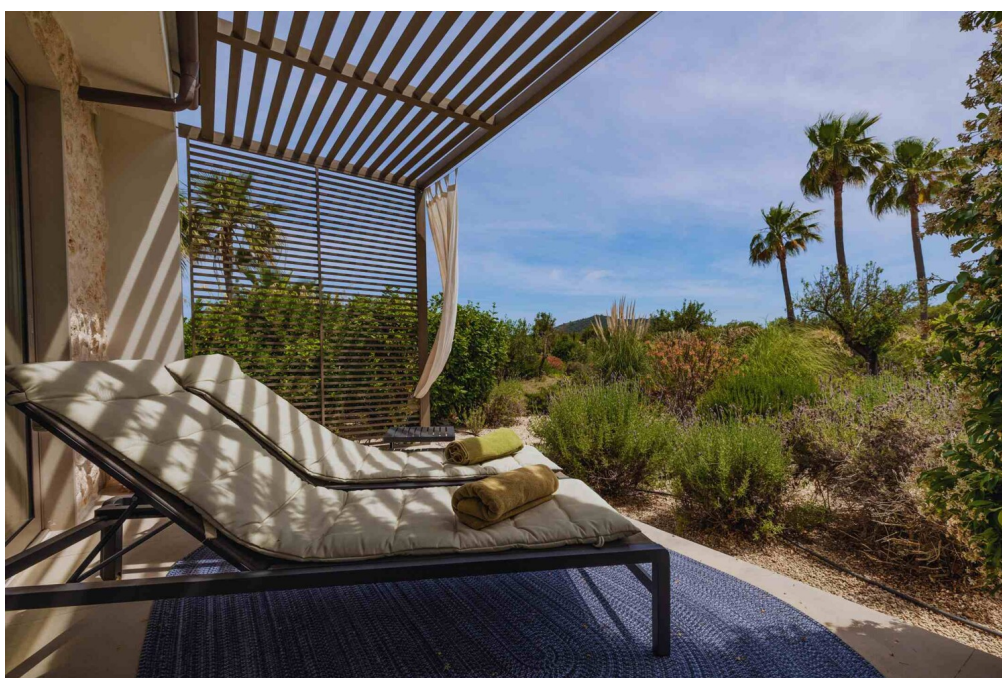
Αριθμός ακινήτου: ES253745370 - 07313 Selva - Mitte

?? ???????



Αριθμός ακινήτου: ES253745370 - 07313 Selva - Mitte

?? ???????



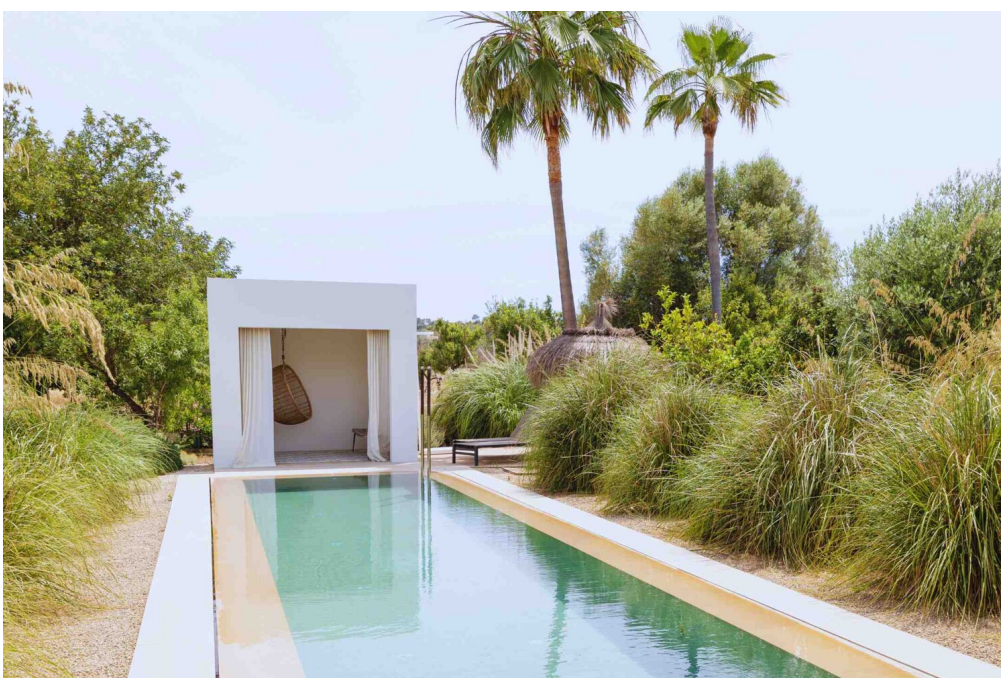
Αριθμός ακινήτου: ES253745370 - 07313 Selva - Mitte

?? ????????



Αριθμός ακινήτου: ES253745370 - 07313 Selva - Mitte

?? ???????



Αριθμός ακινήτου: ES253745370 - 07313 Selva - Mitte

?? ???????



Αριθμός ακινήτου: ES253745370 - 07313 Selva - Mitte

?? ????????



Αριθμός ακινήτου: ES253745370 - 07313 Selva - Mitte

?? ???????



Αριθμός ακινήτου: ES253745370 - 07313 Selva - Mitte

?? ???????



Αριθμός ακινήτου: ES253745370 - 07313 Selva - Mitte

?? ???????



Αριθμός ακινήτου: ES253745370 - 07313 Selva - Mitte

?? ???????



Αριθμός ακινήτου: ES253745370 - 07313 Selva - Mitte

?? ???????



Αριθμός ακινήτου: ES253745370 - 07313 Selva - Mitte

?? ????????



Αριθμός ακινήτου: ES253745370 - 07313 Selva - Mitte

?? ???????



Αριθμός ακινήτου: ES253745370 - 07313 Selva - Mitte

?? ????????



Αριθμός ακινήτου: ES253745370 - 07313 Selva - Mitte

?? ????????



Αριθμός ακινήτου: ES253745370 - 07313 Selva - Mitte

?? ???????



Αριθμός ακινήτου: ES253745370 - 07313 Selva - Mitte

?? ????????



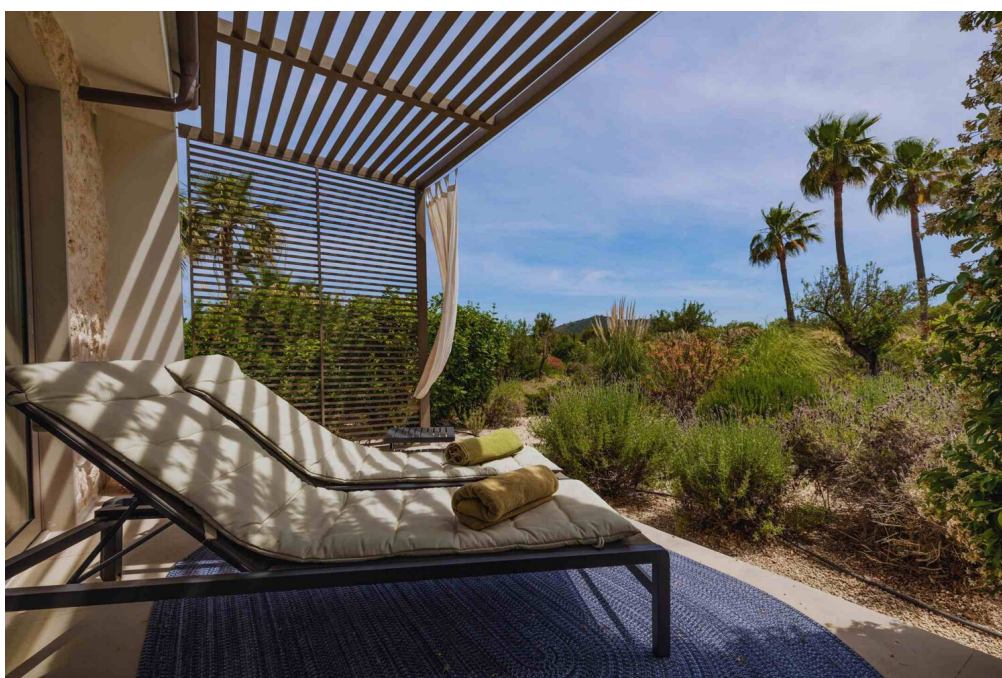
Αριθμός ακινήτου: ES253745370 - 07313 Selva - Mitte

?? ???????



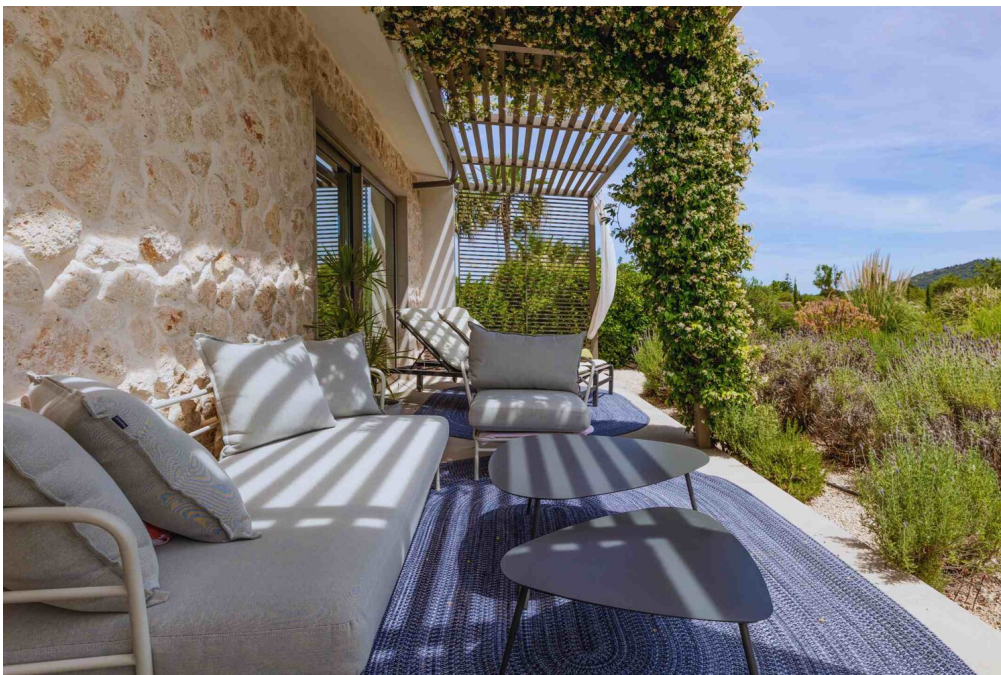
Αριθμός ακινήτου: ES253745370 - 07313 Selva - Mitte

?? ????????



Αριθμός ακινήτου: ES253745370 - 07313 Selva - Mitte

?? ????????



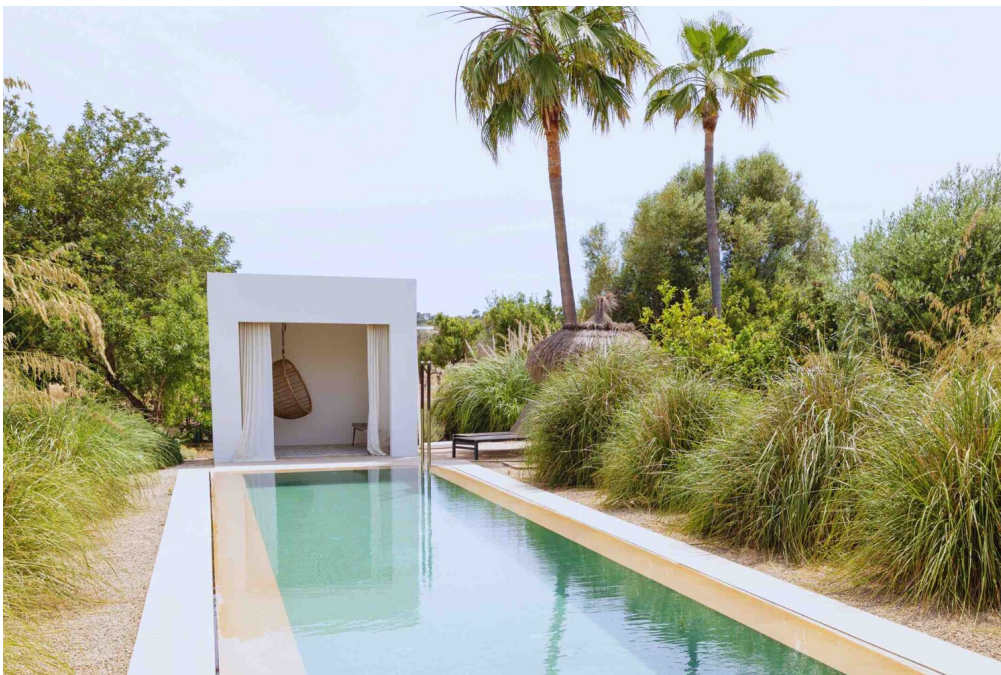
Αριθμός ακινήτου: ES253745370 - 07313 Selva - Mitte

?? ???????



Αριθμός ακινήτου: ES253745370 - 07313 Selva - Mitte

?? ???????



Αριθμός ακινήτου: ES253745370 - 07313 Selva - Mitte

?? ????????



Αριθμός ακινήτου: ES253745370 - 07313 Selva - Mitte

?? ????????



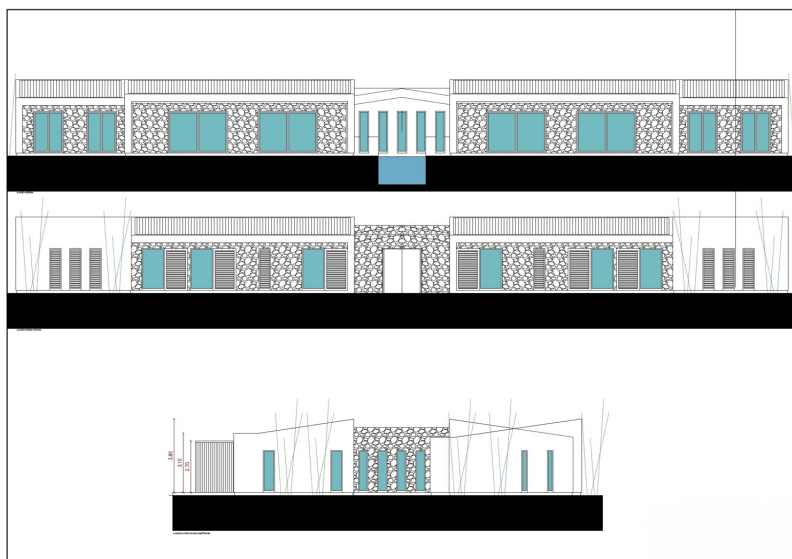
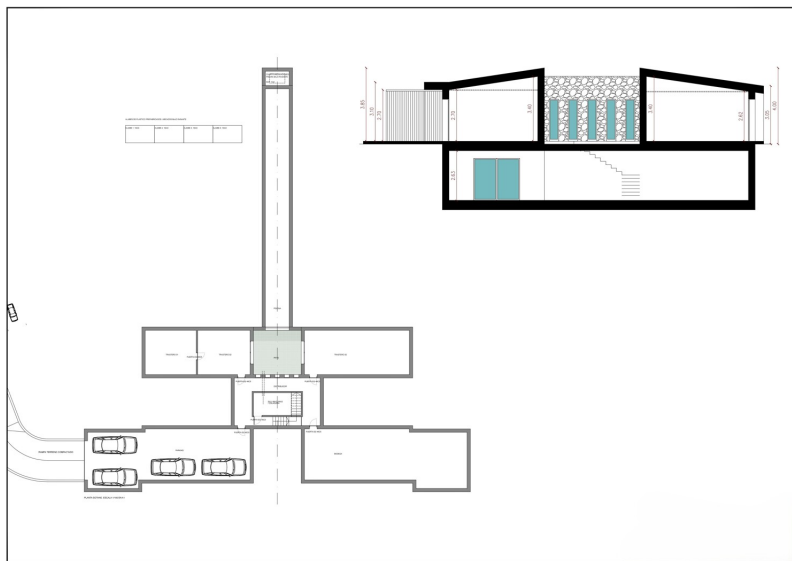
Αριθμός ακινήτου: ES253745370 - 07313 Selva - Mitte

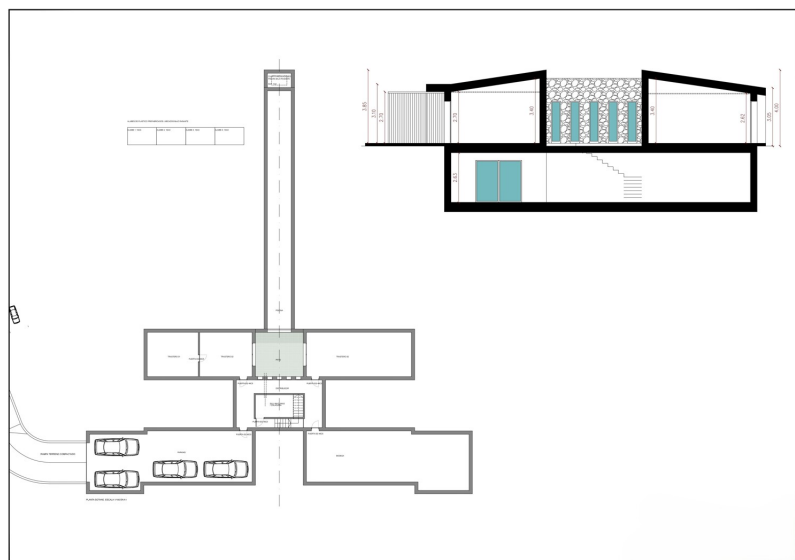
?? ????????

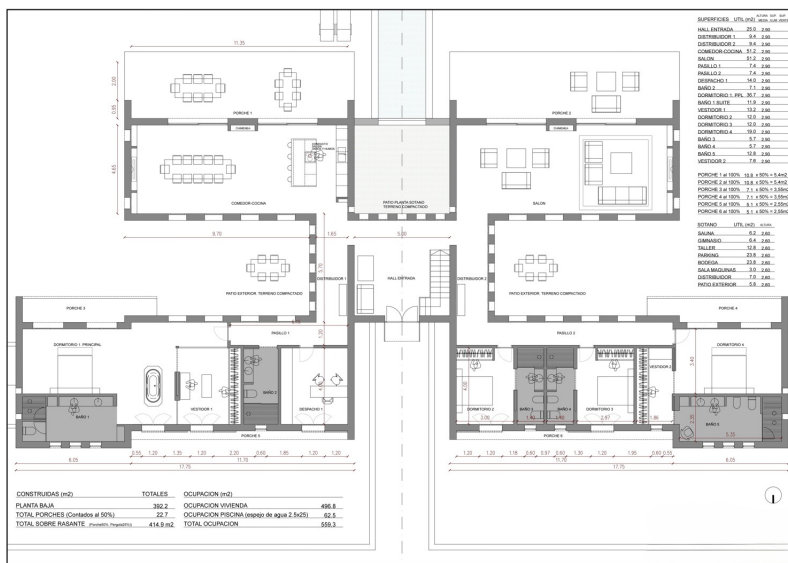
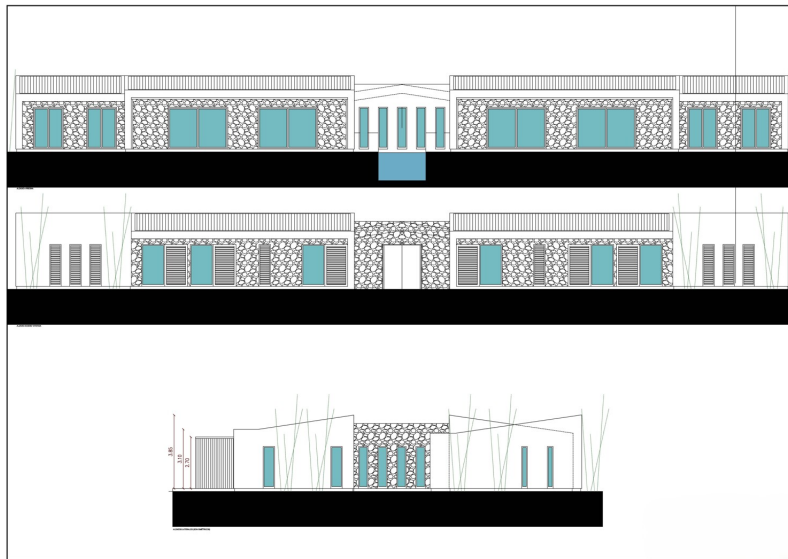


Αριθμός ακινήτου: ES253745370 - 07313 Selva - Mitte

??????







Αυτή η κάτοψη δεν είναι σε κλίμακα. Τα έγγραφα μας δόθηκαν από τον πελάτη. Για το λόγο αυτό, δεν μπορούμε να εγγυηθούμε την ακρίβεια των πληροφοριών.

Αριθμός ακινήτου: ES253745370 - 07313 Selva - Mitte

??? ????? ?????????

Willkommen in dieser exquisiten Finca in Selva, die im Jahr 2017 errichtet wurde. Diese beeindruckende Immobilie vereint modernen Luxus mit inseltypischem Charme und befindet sich auf einem großzügigen Grundstück von ca. 19.811 m², das absolute Privatsphäre und unvergleichliche Ruhe bietet.

Mit einer Gesamtwohnfläche von ca. 405 m², die über eine einstöckige Architektur verteilt ist, und einem hochwertigen, massiv gebauten Untergeschoss, bietet dieses Haus unzählige Annehmlichkeiten. Die ästhetisch ansprechende Eingangshalle führt direkt in das durchdachte Raumkonzept der Villa, die in zwei gleichwertige Flügel unterteilt ist. Beide Flügel bieten jeweils eine hochmoderne Einbauküche, einen weitläufigen Wohnbereich mit Zugang zu privaten Terrassen sowie eine luxuriöse Master-Suite mit eigenem Ankleidezimmer und Bad.

Die anspruchsvolle Ausstattung dieser Residenz umfasst insgesamt sechs elegante Schlafzimmer und sechs stilvolle Badezimmer, die ausreichend Platz und Komfort für Familie und Gäste schaffen. Exquisite Bodenbeläge aus Fliesen und edlem Parkett unterstreichen die gehobene Ausstattung zusätzlich.

Im lichtdurchfluteten Untergeschoss entdecken Sie eine beeindruckende Gästesuite mit Patio, ein luxuriöses Heimkino, eine edle Bodega, eine praktische Waschküche und zusätzlichen Stauraum. Diese Räumlichkeiten bieten Raum für Unterhaltung oder Entspannung in unvergleichlicher Privatsphäre.

Der Außenbereich besticht durch über 100 m² an sonnigen Terrassen, einen erfrischenden Swimmingpool sowie ein malerisches Ambiente, das die mediterrane Lebensart perfekt widerspiegelt. Verwöhnen Sie sich mit den Vorzügen dieser außergewöhnlichen Lage, eingebettet in die malerische Landschaft von Selva.

Erleben Sie exklusiven Lebensstil und unübertroffenen Komfort in einer Finca, die keine Wünsche offenlässt. Kontaktieren Sie uns für weitere Informationen und um einen privaten Besichtigungstermin zu vereinbaren. Diese Finca-Villa ist Ihr perfekter Rückzugsort in Selva – warten Sie nicht länger, um Ihr Traumhaus zu entdecken.

Αριθμός ακινήτου: ES253745370 - 07313 Selva - Mitte

?????????????? ??? ????????

- **Moderne Einbauküche mit offenem Design**
- **Hochwertige Bodenbeläge aus Fliesen und Parkett**
- **Kamin**
- **Klimatisierung**
- **Terrasse**
- **Swimmingpool von ca. 25 m**
- **Unterkellert**

Αριθμός ακινήτου: ES253745370 - 07313 Selva - Mitte

??? **???** **???** **???????????**

Am Fuße des Tramuntanagebirges, im Herzen Mallorcas liegt Selva, zu der die Ortschaften Caimari, Moscari, Biniamar und Binibona gehören. Sie alle haben einen ganz besonderen Charme und versetzen uns mit ihren charakteristischen Steinhäusern und ihrer ruhigen Atmosphäre in das Mallorca von einst zurück. Die Kirche Sant Lorenç aus dem 13. Jahrhundert ist ein architektonisches Juwel, das die Dorfgeschichte widerspiegelt. Die engen Gassen und traditionellen Steinhäuser verleihen Selva einen authentischen Charme. Interessant ist der Wochenmarkt, wo frische Produkte und handgefertigte Waren angeboten werden. Im Juni findet die Fira de les Herbes (Kräutermesse) statt, die Aroma- und Heilpflanzen gewidmet ist und im November findet in Caimari die Fira de l'Oliva (Olivenmesse) statt, eine Gelegenheit, die Kultur des Olivenöls auf Mallorca kennenzulernen. Das ganze Jahr kann man die alte Ölmühle Sa Tafona de Caimari am Ortseingang besichtigen und an Ölverkostungen teilnehmen. Selva ist auch ein Wanderparadies. Zahlreiche Wanderwege führen durch die umliegenden Berge und bieten spektakuläre Ausblicke auf die Insel. Der nahegelegene Naturpark Lluc ist ein weiteres beliebtes Ausflugsziel. Die zentrale Lage von Selva, ca. 35 km von Palma entfernt, macht es zu einem idealen Ausgangspunkt für Ausflüge zu den Stränden der Insel und den umliegenden Sehenswürdigkeiten. Gleichzeitig bietet das Dorf eine friedliche Rückzugsmöglichkeit abseits des Trubels der Touristenorte.

Αριθμός ακινήτου: ES253745370 - 07313 Selva - Mitte

????? ?????????????

Grundsätzlich empfehlen wir, die baurechtliche Situation durch einen Fachanwalt prüfen zu lassen. Alle Angaben basieren ausschließlich auf den Informationen des Eigentümers bzw. Auftraggeber. Wir übernehmen keine Gewähr für die Vollständigkeit, Richtigkeit und Aktualität der Angaben. Die Courtage geht zu Lasten des Verkäufers. Die beim Kauf anfallenden Steuern, die Notar- und die Grundbuchkosten sind vom Käufer zu tragen.

Αριθμός ακινήτου: ES253745370 - 07313 Selva - Mitte

?????????? ???????????????

?? ?????????????? ??????????????, ?????????????? ?? ?? ?????????? ?????????????? ???:

Florian Waetzoldt

Placa Hostals 11, 07320 Santa Maria del Camí

Tel.: +34 871 - 201 945

E-Mail: santamaria@von-poll.com

???? ?????????? ?????????? ??? von Poll Immobilien GmbH

www.von-poll.com