

Palma

Πολυτελές νεόδμητο διαμέρισμα με ευρύχωρη βεράντα στον τελευταίο όροφο

Αριθμός ακινήτου: ES253745330



ΤΙΜΗ ΑΓΟΡΑΣ: 1.474.000 EUR • ΕΠΙΦΑΝΕΙΑ: ca. 126 m² • ΔΩΜΑΤΙΑ: 4

Αριθμός ακινήτου: ES253745330 - 07013 Palma

- Με μια ματιά
- Το ακίνητο
- Σχέδια κατόψεων
- Μια πρώτη εντύπωση
- Λεπτομέρειες των ανέσεων
- Όλα για την τοποθεσία
- Άλλες πληροφορίες
- Συνεργάτης επικοινωνίας

Αριθμός ακινήτου: ES253745330 - 07013 Palma

Με μια ματιά

Αριθμός ακινήτου	ES253745330	Τιμή αγοράς	1.474.000 EUR
Επιφάνεια	ca. 126 m ²	Μέθοδος κατασκευής	Στερεό
Πάτωμα	4	Χρησιμοποιήσιμος χώρος	ca. 283 m ²
Δωμάτια	4	Έπιπλα	Βεράντα, WC επισκεπτών, Εντοιχιζόμενη κουζίνα
Κατάσταση του ακινήτου	3		
τουαλέτα	3		
Έτος κατασκευής	2025		

Αριθμός ακινήτου: ES253745330 - 07013 Palma

Το ακίνητο



Αριθμός ακινήτου: ES253745330 - 07013 Palma

Το ακίνητο



Αριθμός ακινήτου: ES253745330 - 07013 Palma

Το ακίνητο



Αριθμός ακινήτου: ES253745330 - 07013 Palma

Το ακίνητο



Αριθμός ακινήτου: ES253745330 - 07013 Palma

Το ακίνητο



Αριθμός ακινήτου: ES253745330 - 07013 Palma

Το ακίνητο



Αριθμός ακινήτου: ES253745330 - 07013 Palma

Το ακίνητο



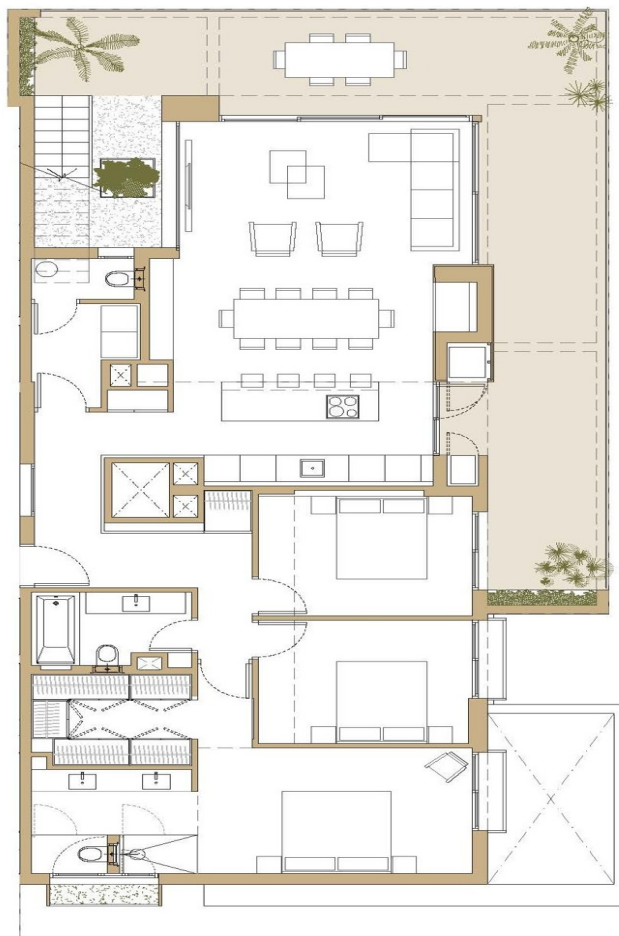
Αριθμός ακινήτου: ES253745330 - 07013 Palma

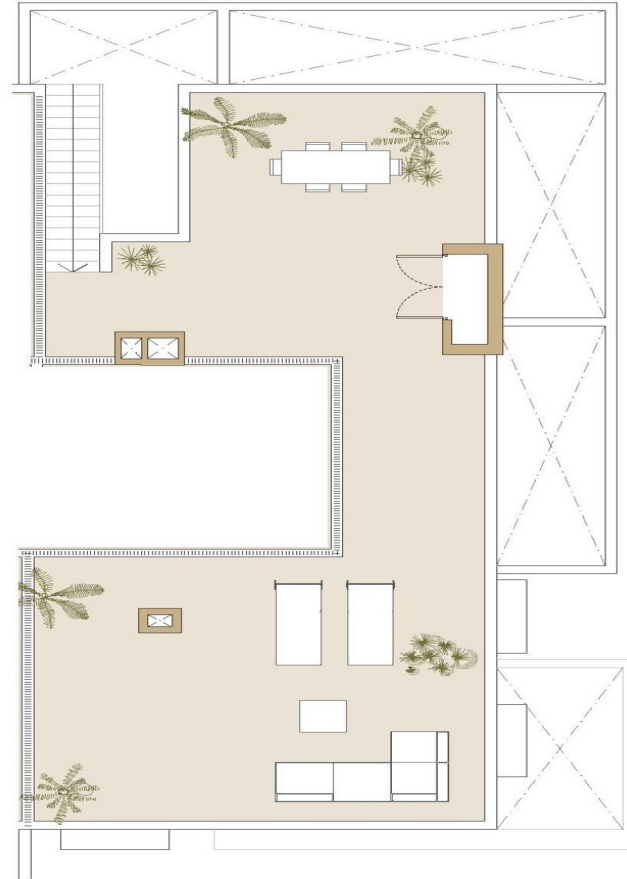
Το ακίνητο



Αριθμός ακινήτου: ES253745330 - 07013 Palma

Κάτοψη





Αυτή η κάτοψη δεν είναι σε κλίμακα. Τα έγγραφα μας δόθηκαν από τον πελάτη. Για το λόγο αυτό, δεν μπορούμε να εγγυηθούμε την ακρίβεια των πληροφοριών.

Αριθμός ακινήτου: ES253745330 - 07013 Palma

Μια πρώτη εντύπωση

Πωλείται ένα αποκλειστικό ρετιρέ διαμέρισμα στην Πάλμα. Αυτή η εντυπωσιακή νεόδμητη κατασκευή, που ολοκληρώθηκε το 2025, συνδυάζει μοντέρνο σχεδιασμό με στιβαρή κατασκευή. Έτοιμο για άμεση κατοίκηση, το διαμέρισμα προσφέρει περίπου 283 τ.μ. γενναιόδωρου χώρου διαβίωσης σε δύο ορόφους στον τέταρτο όροφο του κτιρίου. Διαθέτει τέσσερα ευρύχωρα δωμάτια, συμπεριλαμβανομένων τριών εξαιρετικών υπνοδωματίων, και τρία κομψά μπάνια που δεν αφήνουν τίποτα ανεκπλήρωτο. Περιλαμβάνεται επίσης ένα βολικό WC επισκεπτών. Οι χώροι διαβίωσης είναι διακοσμημένοι με πλακάκια υψηλής ποιότητας, προσδίδοντας μια κομψή πινελιά στην ατμόσφαιρα. Ένα ιδιαίτερο χαρακτηριστικό είναι η μοντέρνα, πλήρως εξοπλισμένη κουζίνα, η οποία ενσωματώνεται άψογα στο σαλόνι, δημιουργώντας ένα κεντρικό σημείο συγκέντρωσης για την οικογένεια και τους φίλους. Απολαύστε τον ζεστό ήλιο των Βαlearίδων Νήσων στο ιδιωτικό σας μπαλκόνι ή χαλαρώστε στην ευρύχωρη βεράντα. Μια κομψή σκάλα οδηγεί στην ιδιωτική σας ταράτσα, το κεντρικό στοιχείο αυτού του διαμερίσματος, που προσφέρει εκπληκτική θέα στις στέγες της Πάλμα, μέχρι τον καθεδρικό ναό και τη θάλασσα.

Αριθμός ακινήτου: ES253745330 - 07013 Palma

Λεπτομέρειες των ανέσεων

- Moderne Einbauküche mit offener Gestaltung
- Hochwertiger Fliesenboden im gesamten Wohnbereich
- Geräumige Terrasse über der Wohnung
- Zusätzlicher Balkon für erholsame Momente im Freien
- Gäste-WC vorhanden
- Luxusaustattung

Αριθμός ακινήτου: ES253745330 - 07013 Palma

Όλα για την τοποθεσία

Palma de Mallorca, die Hauptstadt der Balearen, bietet eine perfekte Mischung aus Geschichte, Kultur und modernem Lebensstil. Mit ihrem milden Klima und der beeindruckenden Architektur zieht sie sowohl Einheimische als auch Besucher an. Das Wahrzeichen der Stadt ist die majestätische Kathedrale La Seu, ein Meisterwerk der gotischen Architektur. Ein weiteres Highlight ist der Königspalast La Almudaina, der einen faszinierenden Einblick in die Geschichte der Insel bietet. Die Altstadt von Palma ist ein Labyrinth aus engen Gassen, historischen Gebäuden und charmanten Plätzen. Hier finden Sie das Arabische Bad, ein Überbleibsel der maurischen Herrschaft, und das eindrucksvolle Rathaus am Plaça de Cort. Für Kunst- und Kulturliebhaber ist das Es Baluard Museum für moderne und zeitgenössische Kunst ein Muss.

Die Einkaufsstraße Passeig del Born lockt mit eleganten Boutiquen, Cafés und Restaurants. Palma besitzt ein pulsierendes Nachtleben, mit zahlreichen Bars und Clubs, die bis in die frühen Morgenstunden geöffnet sind. Die Stadt bietet zudem wunderschöne Strände wie die Playa de Palma und Cala Major, ideal zum Entspannen und Genießen.

Palma de Mallorca vereint historische Pracht und modernes Leben, Kultur und Freizeit, Stadt und Strand – ein idealer Ort zum Leben und Arbeiten auf der sonnigen Insel Mallorca.

Αριθμός ακινήτου: ES253745330 - 07013 Palma

Άλλες πληροφορίες

Grundsätzlich empfehlen wir, die baurechtliche Situation durch einen Fachanwalt prüfen zu lassen. Alle Angaben basieren ausschließlich auf den Informationen des Eigentümers bzw. Auftraggeber. Wir übernehmen keine Gewähr für die Vollständigkeit, Richtigkeit und Aktualität der Angaben. Die Courtage geht zu Lasten des Verkäufers. Die beim Kauf anfallenden Steuern, die Notar- und die Grundbuchkosten sind vom Käufer zu tragen.

Αριθμός ακινήτου: ES253745330 - 07013 Palma

Συνεργάτης επικοινωνίας

Για περισσότερες πληροφορίες, επικοινωνήστε με τον υπεύθυνο επικοινωνίας σας:

Florian Waetzoldt

Placa Hostals 11, 07320 Santa Maria del Camí

Tel.: +34 871 - 201 945

E-Mail: santamaria@von-poll.com

Στην αποποίηση ευθύνης της von Poll Immobilien GmbH

www.von-poll.com