

Marratxí - Portol - Mitte

????????????? ?????????????? ?????? ?? ??????? ???  
**Portol, Marratxí**

Αριθμός ακινήτου: ES253745266



ΤΙΜΗ ΑΓΟΡΑΣ: 1.420.000 EUR • ΕΠΙΦΑΝΕΙΑ: ca. 281 m<sup>2</sup> • ΔΩΜΑΤΙΑ: 6 • ΈΚΤΑΣΗ ΓΗΣ: 420 m<sup>2</sup>

Αριθμός ακινήτου: ES253745266 - 07141 Marratxí - Portol - Mitte

- ?? ??? ??????
- ?? ????????
- ??????????? ??????????
- ??????? ???????????
- ??? ?????? ???????????
- ?????????????????? ??? ??????????
- ??? ??? ??? ??????????????
- ?????? ???????????????
- ??????????????? ??????????????????

Αριθμός ακινήτου: ES253745266 - 07141 Marratxí - Portol - Mitte

?? ??? ??????

???????	ES253745266
?????????	ca. 281 m <sup>2</sup>
???????	6
????????? ???	5
?????????	3
??? ??????????	2005
????? ??????????	1 x ??????? ?????????

???? ??????	1.420.000 EUR
???????? ????????????	??????
??????	???????, ??????, ?????????????? ????????

Αριθμός ακινήτου: ES253745266 - 07141 Marratxí - Portol - Mitte

?????????? ?

?????????	?????????	?????????	E
?????????		?????????	
???? ?	?????	?????????	
?????????	21.08.2033	???? ?	2005
????????????		?????????	
???? ?		????????????	
???? ?	?????		

Αριθμός ακινήτου: ES253745266 - 07141 Marratxí - Portol - Mitte

?? ???????



Αριθμός ακινήτου: ES253745266 - 07141 Marratxí - Portol - Mitte

?? ????????



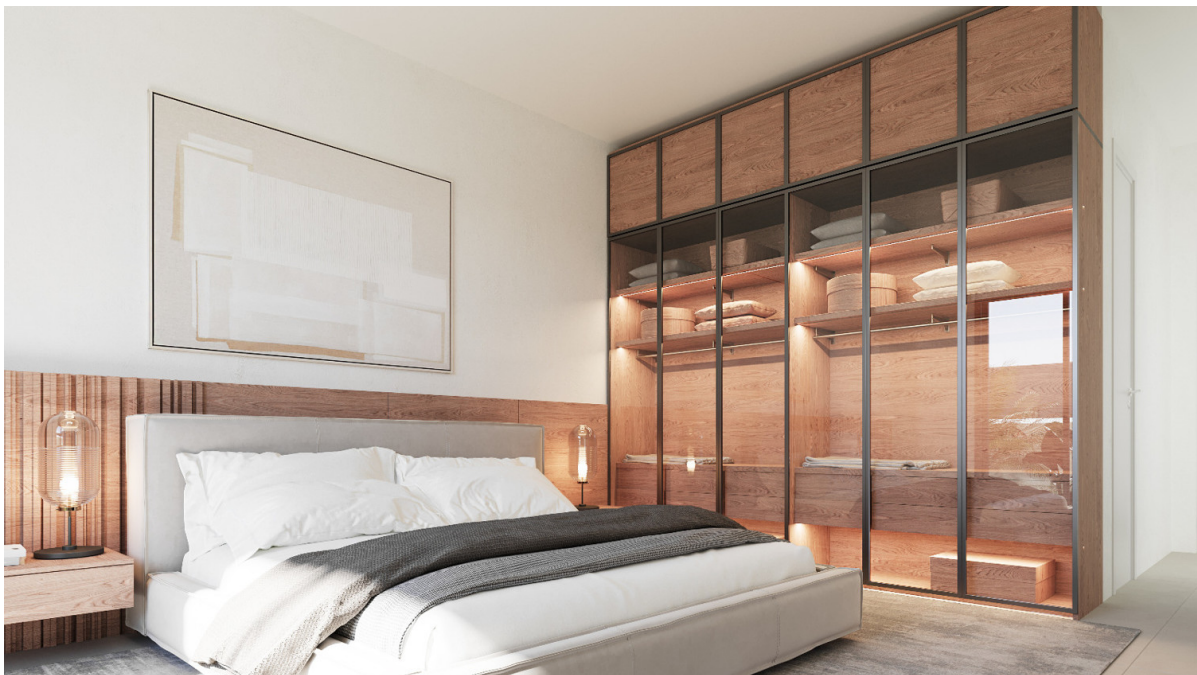
Αριθμός ακινήτου: ES253745266 - 07141 Marratxí - Portol - Mitte

?? ???????



Αριθμός ακινήτου: ES253745266 - 07141 Marratxí - Portol - Mitte

?? ???????



Αριθμός ακινήτου: ES253745266 - 07141 Marratxí - Portol - Mitte

?? ???????



Αριθμός ακινήτου: ES253745266 - 07141 Marratxí - Portol - Mitte

?? ????????



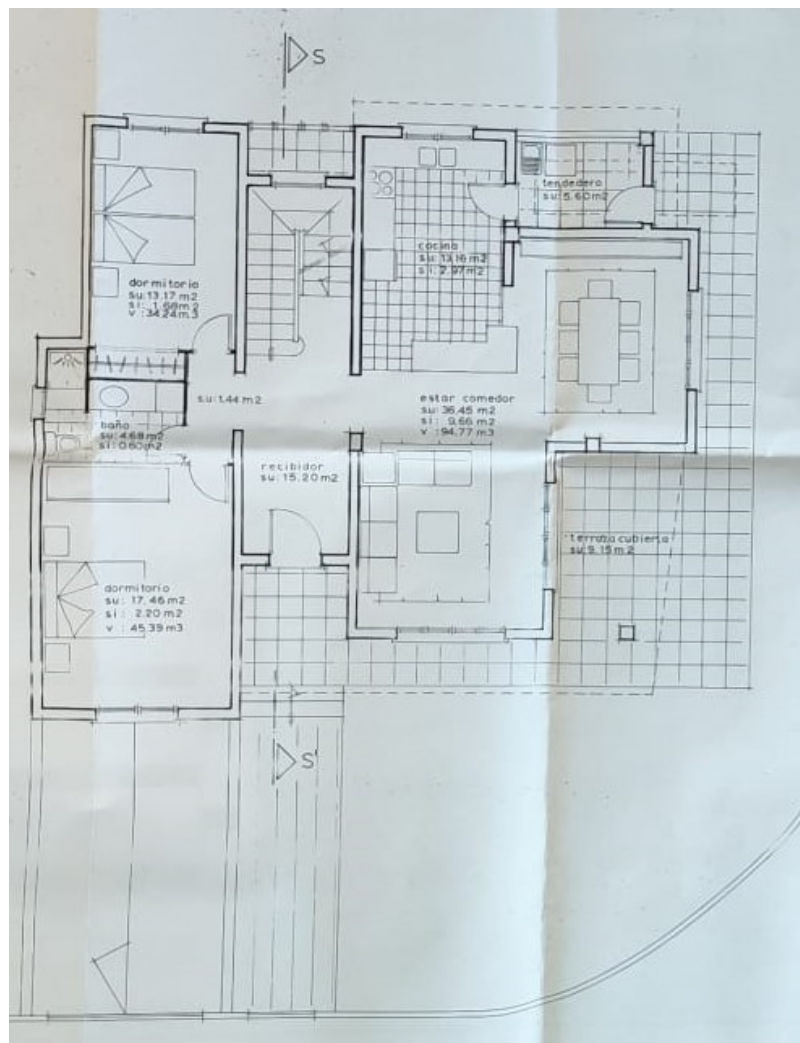
Αριθμός ακινήτου: ES253745266 - 07141 Marratxí - Portol - Mitte

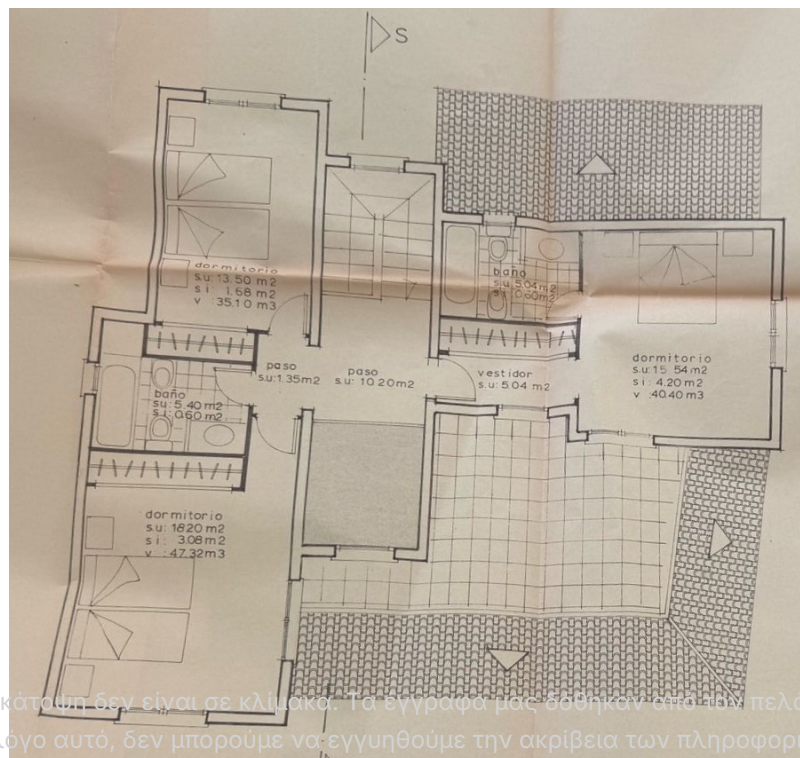
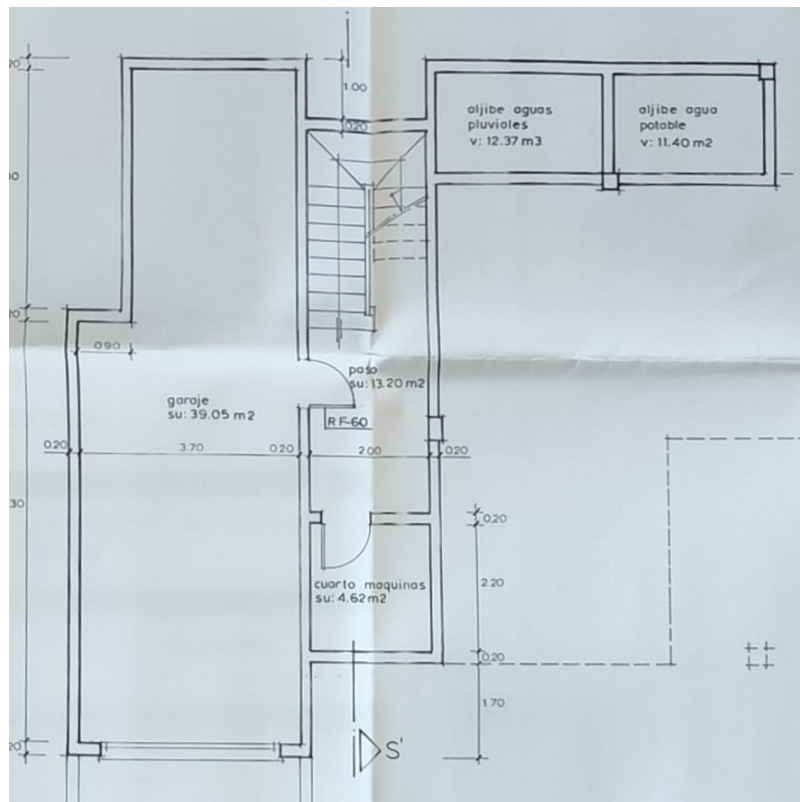
?? ???????



Αριθμός ακινήτου: ES253745266 - 07141 Marratxí - Portol - Mitte

??????





Αυτή η κάτοψη δεν είναι σε κλίμακα. Τα έγγραφα μας δόθηκαν από τον πελάτη. Για το λόγο αυτό, δεν μπορούμε να εγγυηθούμε την ακρίβεια των πληροφοριών.



**Αριθμός ακινήτου: ES253745266 - 07141 Marratxí - Portol - Mitte**

**?????????????? ??? ????????**

- Porzellanfliesen der Marke CRISTACER
- Badezimmermöbel der Marke SANYCESS
- Einbauküche von STUDIO PARIS in Palma
- Pool
- Garten
- Klimatisiert

**Αριθμός ακινήτου: ES253745266 - 07141 Marratxí - Portol - Mitte**

**???** **???** **???** **???????????**

**Pòrtol, in der Gemeinde Marratxí, ist für seine Töpferkunst bekannt. In und um den ruhigen Ort wohnen ca. 3000 Menschen, und es liegt 15 km nordöstlich von Palma und 20 km vom Flughafen entfernt. Die Töpferkunst hat in dieser Region eine sehr lange Tradition, da die Erden in der Gegend ideal sind und durch das Verbrennen von Mandelschalen entsteht ein besonders heißes Feuer, welches zum Brennen des Tons nötig ist. Die ersten Töpferwaren findet man in der Jungsteinzeit, die Römern brachten die Töpferscheibe und es wurden erstmals Regenrinnen und Ziegel hergestellt. Die Mandelblüte, zwischen Januar und Februar, verwandelt Pòrtol in ein Meer aus rosafarbenen Blüten. Anfang März findet die Töpfermesse statt, mit Infos zur Geschichte der Töpferei und Verkaufsständen mit den Greixoneras, einer Mischung zwischen Topf und Pfanne für die Zubereitung traditioneller Gerichte, aber auch Blumentöpfe, Amphoren und auch die Siruell, kleine Tonpfeifchen in Menschengestalt. Es gibt den Tonpfad, die Ruta del Fang, durch die 7 aktiven Töpferbetriebe. In der Nähe ist der Festival Park Marratxí mit Restaurants, 3D Kino und Outlet-Geschäften und in unmittelbarer Nähe befindet sich der Golfplatz Puntiro. Für Familien bietet das Dorf eine hervorragende Lebensqualität mit guter Anbindung an Schulen und Freizeiteinrichtungen. Portol ist der perfekte Ort für alle, die das authentische Mallorca erleben und gleichzeitig von der Nähe zur pulsierenden Hauptstadt profitieren möchten.**

**Αριθμός ακινήτου: ES253745266 - 07141 Marratxí - Portol - Mitte**

**????? ?????????????**

**Grundsätzlich empfehlen wir, die baurechtliche Situation durch einen Fachanwalt prüfen zu lassen. Alle Angaben basieren ausschließlich auf den Informationen des Eigentümers bzw. Auftraggeber. Wir übernehmen keine Gewähr für die Vollständigkeit, Richtigkeit und Aktualität der Angaben. Die Courtage geht zu Lasten des Verkäufers. Die beim Kauf anfallenden Steuern, die Notar- und die Grundbuchkosten sind vom Käufer zu tragen.**

**Αριθμός ακινήτου: ES253745266 - 07141 Marratxí - Portol - Mitte**

**?????????? ???? ?????**

?? ?????????? ??????????, ?????????????? ?? ?? ????????? ?????????????? ???:

**Florian Waetzoldt**

---

**Placa Hostals 11, 07320 Santa Maria del Camí**

**Tel.: +34 871 - 201 945**

**E-Mail: santamaria@von-poll.com**

???? ?????????? ?????????? ??? von Poll Immobilien GmbH

---

**[www.von-poll.com](http://www.von-poll.com)**