

Marratxí - Portol - Mitte

Μονοκατοικία μεσογειακής βίλας με πισίνα στο Portol, Marratxí

Αριθμός ακινήτου: ES253745266



ΤΙΜΗ ΑΓΟΡΑΣ: 1.420.000 EUR • ΕΠΙΦΑΝΕΙΑ: ca. 281 m² • ΔΩΜΑΤΙΑ: 6 • ΈΚΤΑΣΗ ΓΗΣ: 420 m²

Αριθμός ακινήτου: ES253745266 - 07141 Marratxí - Portol - Mitte

- Με μια ματιά
- Το ακίνητο
- Ενεργειακά δεδομένα
- Σχέδια κατοψεων
- Μια πρώτη εντύπωση
- Λεπτομέρειες των ανέσεων
- Όλα για την τοποθεσία
- Άλλες πληροφορίες
- Συνεργάτης επικοινωνίας

Αριθμός ακινήτου: ES253745266 - 07141 Marratxí - Portol - Mitte

Με μια ματιά

Αριθμός ακινήτου	ES253745266	Τιμή αγοράς	1.420.000 EUR
Επιφάνεια	ca. 281 m ²	Μέθοδος κατασκευής	Στερεό
Δωμάτια	6	Έπιπλα	Βεράντα, Πισίνα, Εντοιχιζόμενη κουζίνα
Κατάσταση του ακινήτου	5		
τουαλέτα	3		
Έτος κατασκευής	2005		
Χώρος στάθμευσης	1 x Υπογείο πάρκινγκ		

Αριθμός ακινήτου: ES253745266 - 07141 Marratxí - Portol - Mitte

Ενεργειακά δεδομένα

Συστήματα θέρμανσης	Κεντρική θέρμανση	Κατηγορία ενεργειακής απόδοσης	E
Πηγή ενέργειας	Αέριο	Έτος κατασκευής	2005
Ενεργειακό πιστοποιητικό ισχύει έως	21.08.2033	σύμφωνα με το ενεργειακό πιστοποιητικό	
Πηγή ενέργειας	Λάδι		

Αριθμός ακινήτου: ES253745266 - 07141 Marratxí - Portol - Mitte

Το ακίνητο



Αριθμός ακινήτου: ES253745266 - 07141 Marratxí - Portol - Mitte

Το ακίνητο



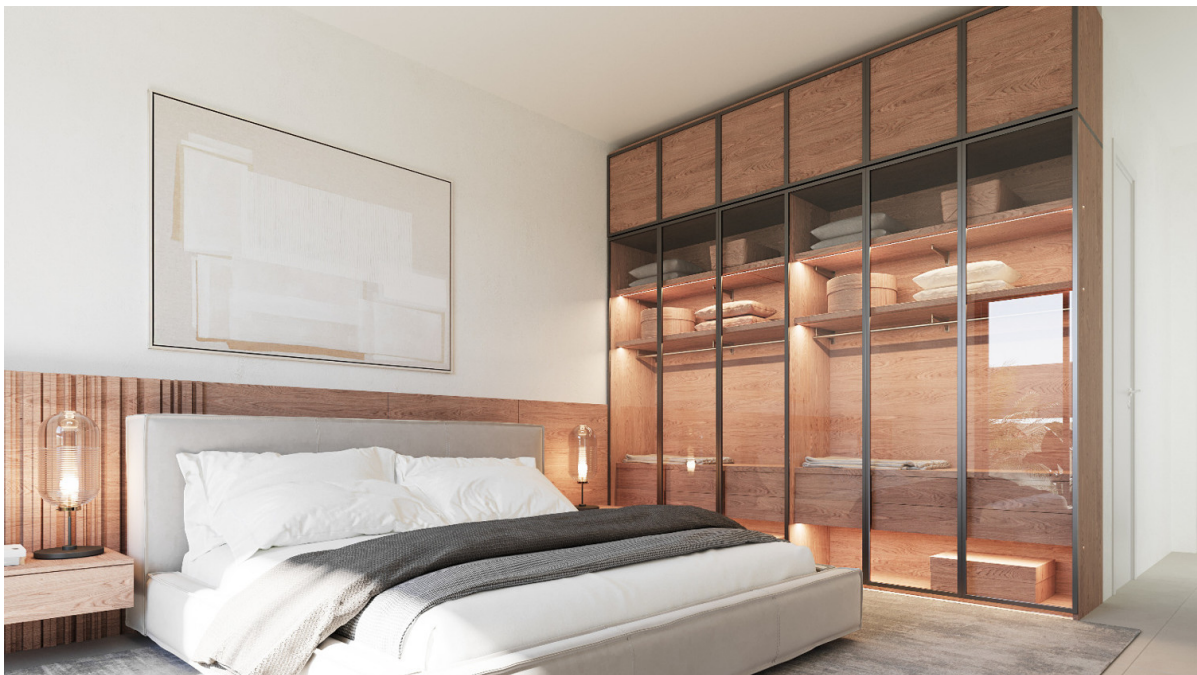
Αριθμός ακινήτου: ES253745266 - 07141 Marratxí - Portol - Mitte

Το ακίνητο



Αριθμός ακινήτου: ES253745266 - 07141 Marratxí - Portol - Mitte

Το ακίνητο



Αριθμός ακινήτου: ES253745266 - 07141 Marratxí - Portol - Mitte

Το ακίνητο



Αριθμός ακινήτου: ES253745266 - 07141 Marratxí - Portol - Mitte

Το ακίνητο



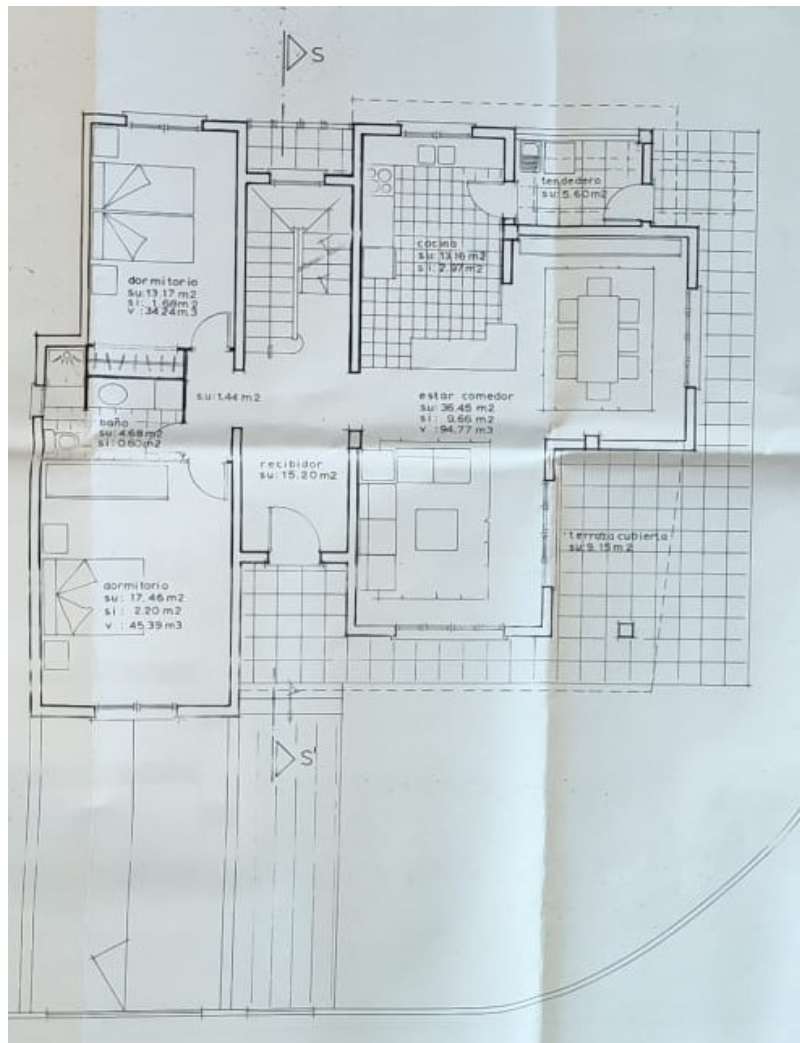
Αριθμός ακινήτου: ES253745266 - 07141 Marratxí - Portol - Mitte

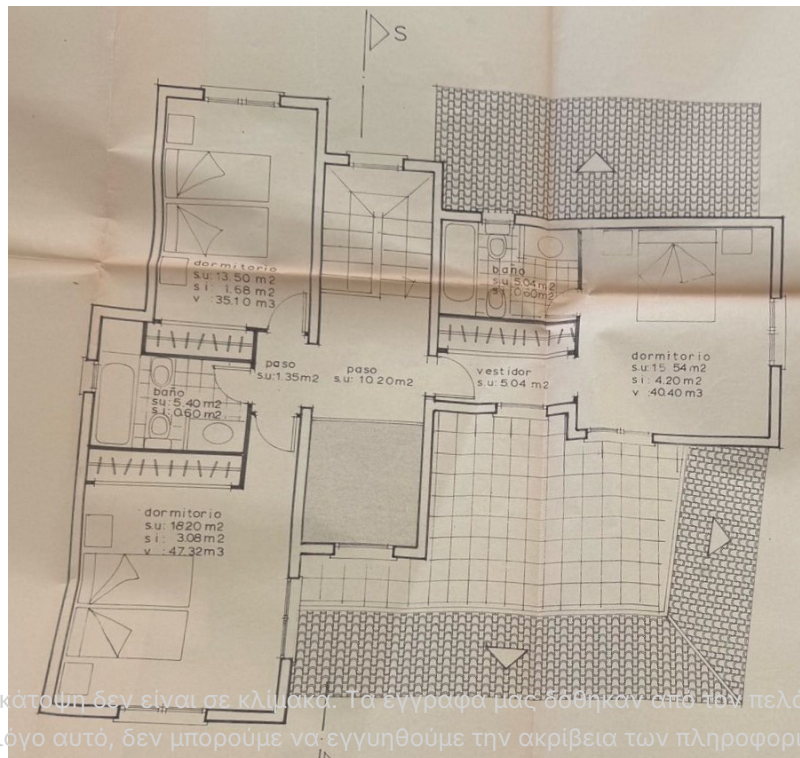
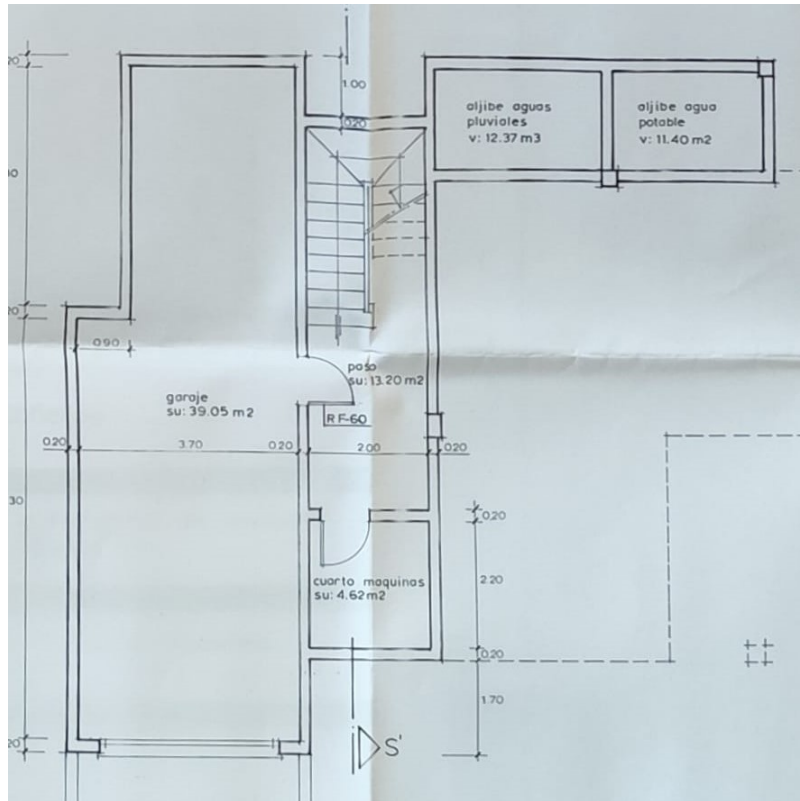
Το ακίνητο



Αριθμός ακινήτου: ES253745266 - 07141 Marratxí - Portol - Mitte

Κάτοψη





Αυτή η κάτοψη δεν είναι σε κλίμακα. Τα έγγραφα μας δόθηκαν από τον πελάτη. Για το λόγο αυτό, δεν μπορούμε να εγγυηθούμε την ακρίβεια των πληροφοριών.

Αριθμός ακινήτου: ES253745266 - 07141 Marratxí - Portol - Mitte

Μια πρώτη εντύπωση

Στην περιζήτητη και ήσυχη κατοικημένη περιοχή Marratxí - Portol, αυτό το εντυπωσιακό σαλέ, χτισμένο το 2005 και υπό πλήρη ανακαίνιση, διαθέτει ένα οικόπεδο 420 τ.μ. με πολλά ήσυχα καταφύγια. Αυτό το εξαιρετικό διώροφο ακίνητο προσφέρει ένα γενναιόδωρο χώρο 281 τ.μ., κατανεμημένο σε έξι δωμάτια που δεν αφήνουν τίποτα ανεκπλήρωτο. Υπάρχουν πέντε υπνοδωμάτια και τρία μπάνια, παρέχοντας άφθονο χώρο για οικογένεια και επισκέπτες. Μπαίνοντας, θα βρείτε δύο ευρύχωρα δίκλινα υπνοδωμάτια και ένα κομψό μπάνιο στα αριστερά σας. Στα δεξιά του διαδρόμου και της σκάλας, το φιλόξενο, ηλιόλουστο σαλόνι και η τραπεζαρία ρέουν άψογα στη μοντέρνα, πλήρως εξοπλισμένη κουζίνα. Από εδώ, έχετε άμεση πρόσβαση στη μερικώς σκεπαστή βεράντα και την φιλόξενη πισίνα - ιδανική για χαλάρωση και να απολαύσετε τον ήλιο των Βαλεαρίδων Νήσων. Στον επάνω όροφο, σας περιμένουν τρία ακόμη γοητευτικά υπνοδωμάτια και δύο μπάνια. Το αποκορύφωμα είναι το πολυτελές κυρίως υπνοδωμάτιο, με γκαρνταρόμπα και ιδιωτικό μπάνιο. Προσφέρει επίσης πρόσβαση σε μια ευρύχωρη βεράντα περίπου 30 τ.μ., ιδανική για ηλιοθεραπεία. Η ευρύχωρη, πλήρως εξοπλισμένη κουζίνα σας προσκαλεί να μαγειρέψετε και να απολαύσετε γεύματα μαζί, ενώ το δάπεδο είναι επενδυμένο με κεραμικά πλακάκια υψηλής ποιότητας. Τις ζεστές καλοκαιρινές μέρες, ο αποτελεσματικός κλιματισμός εξασφαλίζει άνετες θερμοκρασίες σε όλο το σπίτι. Για τις πιο δροσερές μέρες, το σπίτι είναι εξοπλισμένο με ένα αξιόπιστο σύστημα κεντρικής θέρμανσης με πετρέλαιο. Αυτό το μερικώς υπόγειο σαλέ με υπόγειο γκαράζ για δύο αυτοκίνητα εκσυγχρονίζεται αυτή τη στιγμή και διαθέτει υψηλής ποιότητας κατασκευή, προσφέροντας ασφάλεια και άνεση. Αφήστε τον εαυτό σας να γοητευτεί από αυτό το μοναδικό ακίνητο.

Αριθμός ακινήτου: ES253745266 - 07141 Marratxí - Portol - Mitte

Λεπτομέρειες των ανέσεων

- Porzellanfliesen der Marke CRISTACER
- Badezimmermöbel der Marke SANYCESS
- Einbauküche von STUDIO PARIS in Palma
- Pool
- Garten
- Klimatisiert

Αριθμός ακινήτου: ES253745266 - 07141 Marratxí - Portol - Mitte

Όλα για την τοποθεσία

Pòrtol, in der Gemeinde Marratxí, ist für seine Töpferkunst bekannt. In und um den ruhigen Ort wohnen ca. 3000 Menschen, und es liegt 15 km nordöstlich von Palma und 20 km vom Flughafen entfernt. Die Töpferkunst hat in dieser Region eine sehr lange Tradition, da die Erden in der Gegend ideal sind und durch das Verbrennen von Mandelschalen entsteht ein besonders heißes Feuer, welches zum Brennen des Tons nötig ist. Die ersten Töpferwaren findet man in der Jungsteinzeit, die Römern brachten die Töpferscheibe und es wurden erstmals Regenrinnen und Ziegel hergestellt. Die Mandelblüte, zwischen Januar und Februar, verwandelt Pòrtol in ein Meer aus rosafarbenen Blüten. Anfang März findet die Töpfermesse statt, mit Infos zur Geschichte der Töpferei und Verkaufsständen mit den Greixoneras, einer Mischung zwischen Topf und Pfanne für die Zubereitung traditioneller Gerichte, aber auch Blumentöpfe, Amphoren und auch die Siruell, kleine Tonpfeifchen in Menschengestalt. Es gibt den Tonpfad, die Ruta del Fang, durch die 7 aktiven Töpferbetriebe. In der Nähe ist der Festival Park Marratxí mit Restaurants, 3D Kino und Outlet-Geschäften und in unmittelbarer Nähe befindet sich der Golfplatz Puntiro. Für Familien bietet das Dorf eine hervorragende Lebensqualität mit guter Anbindung an Schulen und Freizeiteinrichtungen. Portol ist der perfekte Ort für alle, die das authentische Mallorca erleben und gleichzeitig von der Nähe zur pulsierenden Hauptstadt profitieren möchten.

Αριθμός ακινήτου: ES253745266 - 07141 Marratxí - Portol - Mitte

Άλλες πληροφορίες

Grundsätzlich empfehlen wir, die baurechtliche Situation durch einen Fachanwalt prüfen zu lassen. Alle Angaben basieren ausschließlich auf den Informationen des Eigentümers bzw. Auftraggeber. Wir übernehmen keine Gewähr für die Vollständigkeit, Richtigkeit und Aktualität der Angaben. Die Courtage geht zu Lasten des Verkäufers. Die beim Kauf anfallenden Steuern, die Notar- und die Grundbuchkosten sind vom Käufer zu tragen.

Αριθμός ακινήτου: ES253745266 - 07141 Marratxí - Portol - Mitte

Συνεργάτης επικοινωνίας

Για περισσότερες πληροφορίες, επικοινωνήστε με τον υπεύθυνο επικοινωνίας σας:

Florian Waetzoldt

Placa Hostals 11, 07320 Santa Maria del Camí

Tel.: +34 871 - 201 945

E-Mail: santamaria@von-poll.com

Στην αποποίηση ευθύνης της von Poll Immobilien GmbH

www.von-poll.com